

①病院環境データ

病院名 (岡山県備前市)吉永病院
 病床数 【一般病床】50床【療養病床】0床【結核病床】0床【精神病床】0床【感染症病床】0床
 患者数 【1日平均入院患者数】48人【1日平均外来患者数】357人【推計退院患者数】932人
 医療従事者数 【医師数】4人【看護人員数】39人【医療技術員数】21人【事務職員数】7人
 市区町村データ【市区町村名】備前市
 【人口総数】40,241人【65歳以上人口】10,809人【高齢化率】26.9%
 【可住地当たり人口密度】779.6人/km²【可住地面積】51.6km²
 【一般病院数】5施設【一般診療所数】30施設【医師数】57人

⑥収益構造円グラフと病床利用率棒グラフ



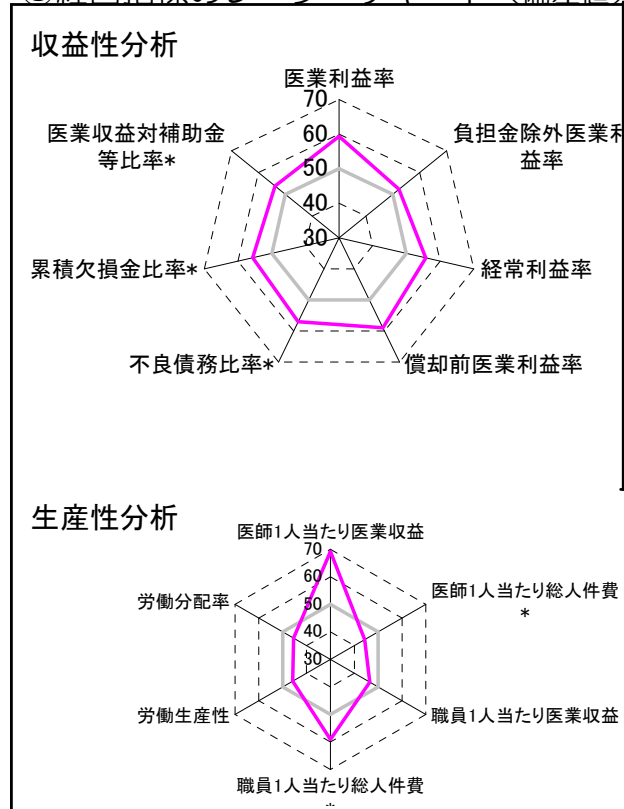
②病院群類型と経営指標ハイライト

【貴院の属する病院類型】地方中規模病院グループ(可住地当たり人口密度187.2~2,145.9人/km²かつ、一般病床50床以上350床未満)
 【高い偏差値を示す指標】外来／入院比、病床100床当たり全職員、医師1人当たり外来患者数
 【低い偏差値を示す指標】医師1人当たり入院患者数、推計退院患者数、医師1人当たり総人件費*

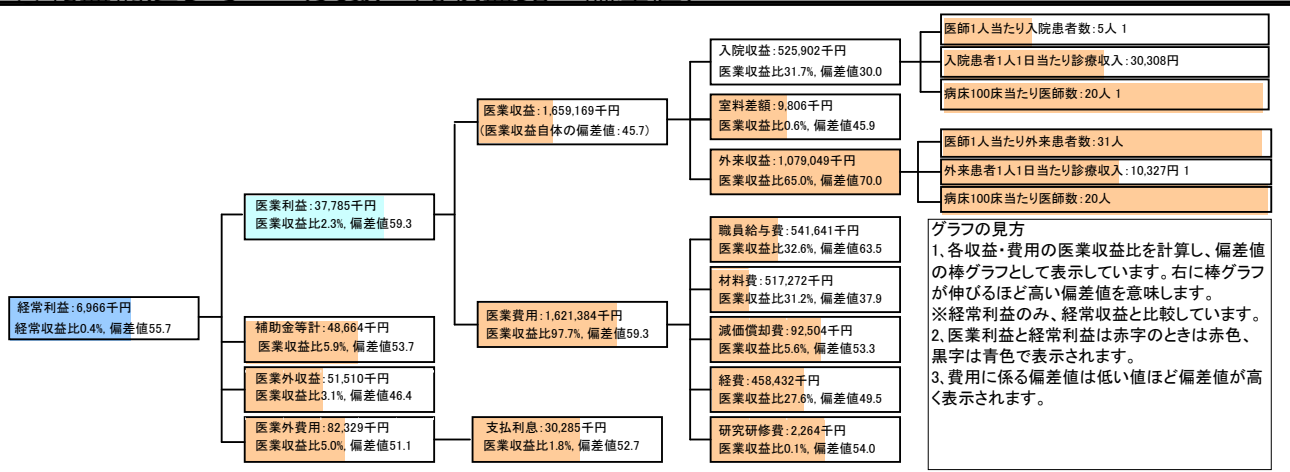
⑦経営指標分析(平均値・参照値・偏差値)

収益性分析	貴院	貴院の属する病院群の平均	偏差値
医療利益率	2.3%	-16.1%	59.3
負担金除外医療利益率	1.6%	-30.1%	52.3
経常利益率	0.4%	-4.3%	55.7
償却前医療利益率	7.9%	-8.2%	59.0
不良債務比率*	0.0%	15.8%	57.1
累積欠損金比率*	19.1%	93.0%	55.7
医療収益対補助金等比率*	2.9%	23.0%	53.8
経常収支比率	100.4%	96.4%	55.8
生産性分析			
医師1人当たり医療収益	414,792千円	186,686千円	69.2
医師1人当たり総人件費*	135,410千円	111,055千円	44.4
職員1人当たり医療収益	8,465千円	21,944千円	46.6
職員1人当たり総人件費*	2,763千円	11,584千円	59.0
労働生産性	2,968千円	8,639千円	45.8
労働分配率	93.1%	136.5%	45.5
機能性分析			
入院患者1人1日当たり診療収入	30,308円	30,290円	50.0
外来患者1人1日当たり診療収入	10,327円	9,361円	52.0
医師1人当たり入院患者数	5.1人	8.0人	41.0
医師1人当たり外来患者数	30.9人	14.9人	78.8
推計退院患者数	931.9人	2,557.6人	41.2
平均在院日数*	18.8日	20.8日	52.2
病床100床当たり全職員	202.2人	105.2人	79.2
病床100床当たり医師数	19.8人	9.5人	75.5
病床100床当たり看護人員数	103.6人	65.3人	72.6
看護人員／医師人数比	9.8人	7.3人	59.1
外来／入院比	6.0人	2.0人	99.2
病床利用率(一般病床)	95.1%	70.3%	65.3
病床利用率(療養病床)	0.0%	80.7%	N/A
病床利用率(精神病床)	0.0%	64.3%	N/A
安全性の分析			
1床当たり総資産額	187,940千円	146,117千円	51.0
1床当たり剰余金・欠損金額	-8,091千円	-20,387千円	54.5
1床当たり償却資産額(取得価額)	345,780千円	353,959千円	49.9
1床当たり償却資産額(帳簿価額)	172,890千円	176,979千円	49.9
流動比率	840.1%	503.7%	56.0
流動資産回転率	1.1回	3.8回	45.9
医療収益対総資本	5.7倍	13.3倍	48.2

③経営指標のレーダーチャート(偏差値)



④利益構造ツリー(実数・対収益比・偏差値)



⑤時系列分析(成長性分析)

