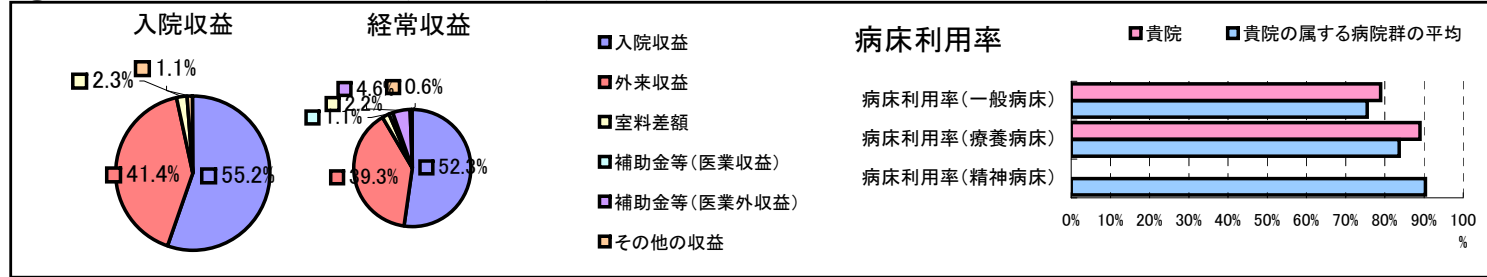


①病院環境データ

病院名 (岡山県備前市)日生病院
 病床数 【一般病床】40床【療養病床】52床【結核病床】0床【精神病床】0床【感染症病床】0床
 患者数 【1日平均入院患者数】78人【1日平均外来患者数】219人【推計退院患者数】1,705人
 医療従事者数 【医師数】4人【看護人員数】33人【医療技術員数】11人【事務職員数】4人
 市区町村データ【市区町村名】備前市
 【人口総数】40,241人【65歳以上人口】10,809人【高齢化率】26.9%
 【可住地当たり人口密度】779.6人/km²【可住地面積】51.6km²
 【一般病院数】5施設【一般診療所数】30施設【医師数】57人

⑥収益構造円グラフと病床利用率棒グラフ



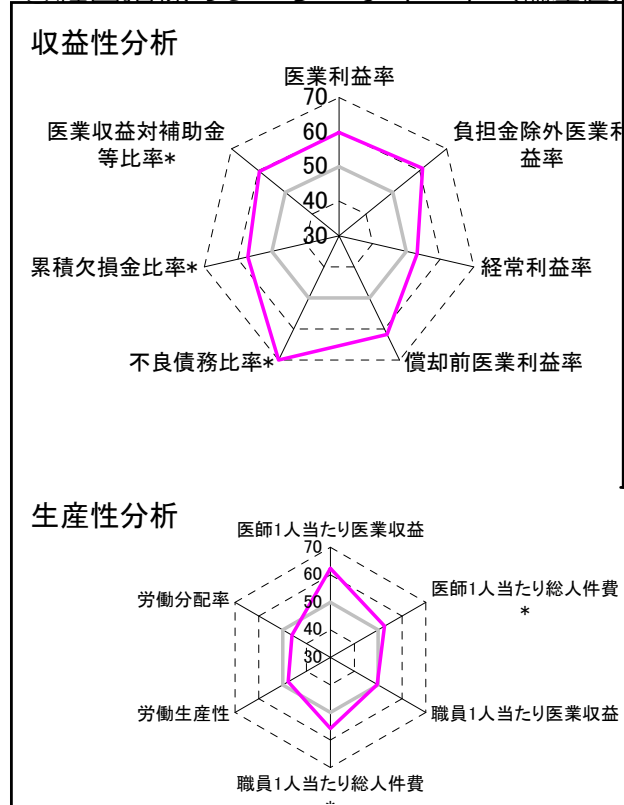
②病院群類型と経営指標ハイライト

【貴院の属する病院類型】地方小規模病院グループ(可住地当たり人口密度187.2~2,145.9人/km²かつ、一般病床50床未満)
 【高い偏差値を示す指標】不良債務比率*, 医師1人当たり医業収益、償却前医業利益率
 【低い偏差値を示す指標】流動資産回転率、病床100床当たり医師数、労働分配率

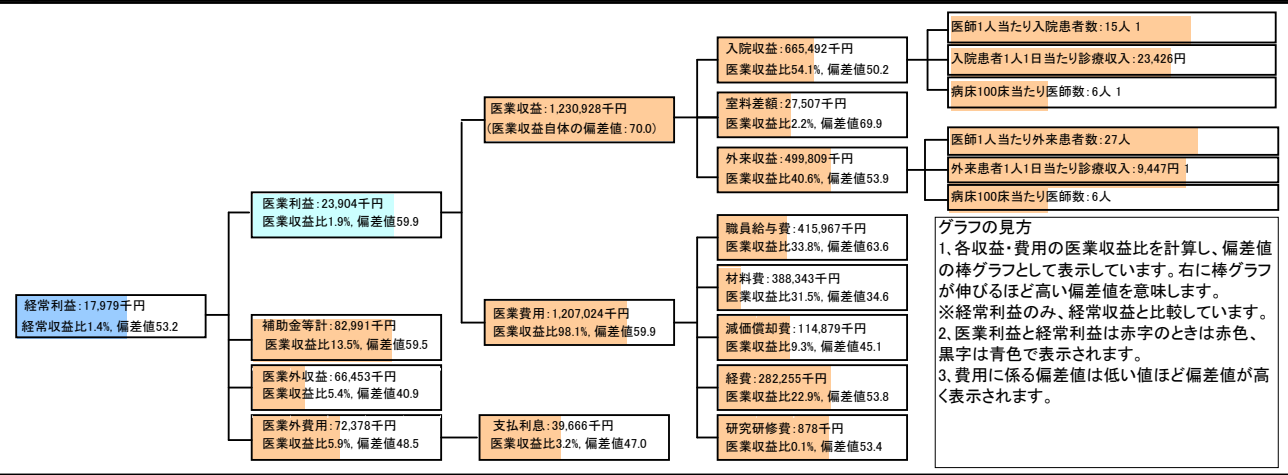
⑦経営指標分析(平均値・参照値・偏差値)

収益性分析	貴院	貴院の属する病院群の平均	偏差値
医業利益率	1.9%	-22.9%	59.9
負担金除外医業利益率	-0.1%	-29.0%	61.1
経常利益率	1.4%	-2.0%	53.2
償却前医業利益率	11.3%	-16.1%	61.8
不良債務比率*	0.0%	9.2%	71.8
累積欠損金比率*	19.1%	92.6%	57.2
医業収益対補助金等比率*	6.7%	29.3%	59.6
経常収支比率	101.4%	98.9%	52.8
生産性分析			
医師1人当たり医業収益	307,732千円	179,162千円	62.3
医師1人当たり総人件費*	103,992千円	119,835千円	52.7
職員1人当たり医業収益	6,280千円	6,441千円	49.7
職員1人当たり総人件費*	2,122千円	4,272千円	55.8
労働生産性	2,249千円	3,072千円	47.7
労働分配率	94.4%	171.5%	46.2
機能性分析			
入院患者1人1日当たり診療収入	23,426円	20,103円	57.6
外来患者1人1日当たり診療収入	9,447円	6,939円	59.5
医師1人当たり入院患者数	14.7人	10.0人	60.1
医師1人当たり外来患者数	27.4人	19.3人	61.0
推計退院患者数	1,704.8人	947.5人	54.8
平均在院日数*	16.7日	22.7日	55.1
病床100床当たり全職員	91.6人	100.5人	47.5
病床100床当たり医師数	5.5人	8.7人	42.1
病床100床当たり看護人員数	57.9人	60.9人	48.3
看護人員/医師人数比	8.3人	7.4人	52.0
外来/入院比	1.9人	2.3人	46.5
病床利用率(一般病床)	78.9%	75.5%	51.8
病床利用率(療養病床)	89.0%	83.7%	54.3
病床利用率(精神病床)	0.0%	90.4%	N/A
安全性の分析			
1床当たり総資産額	102,141千円	95,289千円	50.5
1床当たり剰余金・欠損金額	1,722千円	-10,982千円	56.5
1床当たり償却資産額(取得価額)	187,924千円	237,410千円	48.7
1床当たり償却資産額(帳簿価額)	93,962千円	118,705千円	48.7
流動比率	840.1%	2356.4%	48.0
流動資産回転率	1.1回	2.7回	39.9
医業収益対総資本	7.6倍	9.9倍	48.6

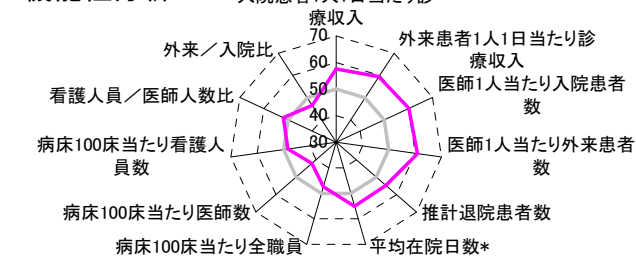
③経営指標のレーダーチャート(偏差値)



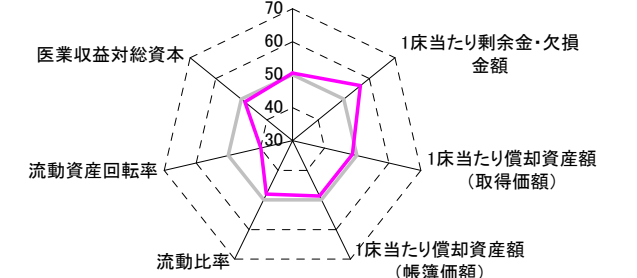
④利益構造ツリー(実数・対収益比・偏差値)



機能性分析



安全性の分析



⑤時系列分析(成長性分析)

