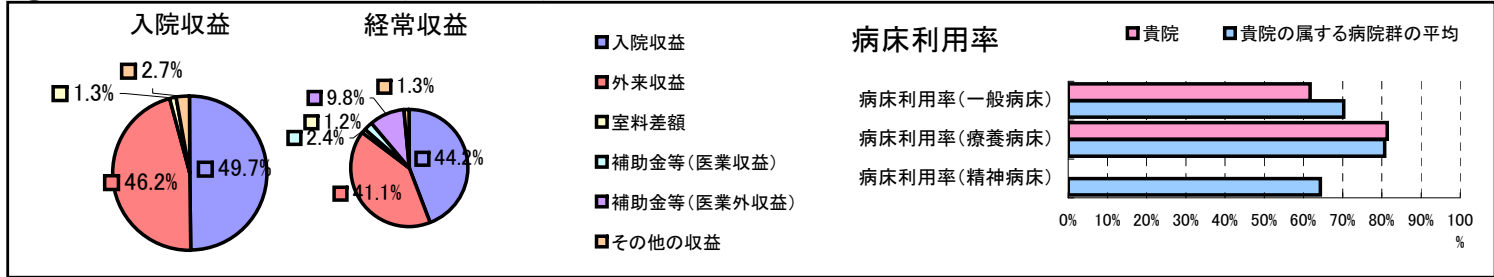


①病院環境データ

病院名	(岡山県高梁市)国保成羽病院
病床数	【一般病床】106床【療養病床】30床【結核病床】0床【精神病床】0床【感染症病床】0床
患者数	【1日平均入院患者数】90人【1日平均外来患者数】185人【推計退院患者数】1,314人
医療従事者数	【医師数】5人【看護人員数】51人【医療技術員数】18人【事務職員数】11人
市区町村データ	【市区町村名】高梁市
	【人口総数】38,799人【65歳以上人口】12,862人【高齢化率】33.2%
	【可住地当たり人口密度】343.6人/km <sup>2</sup> 【可住地面積】112.9km <sup>2</sup>
	【一般病院数】4施設【一般診療所数】37施設【医師数】76人

⑥収益構造円グラフと病床利用率棒グラフ



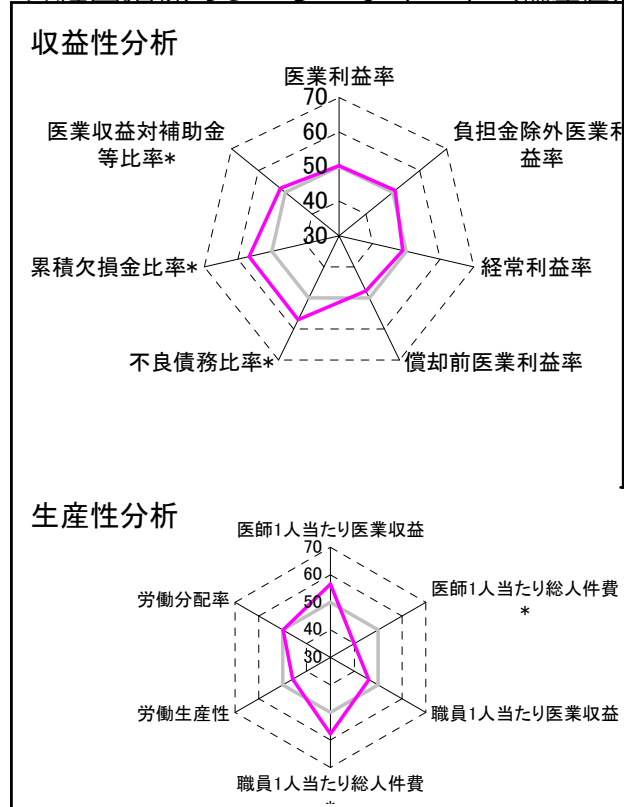
②病院群類型と経営指標ハイライト

【貴院の属する病院類型】地方中規模病院グループ(可住地当たり人口密度187.2~2,145.9人/km<sup>2</sup>かつ、一般病床50床以上350床未満)  
 【高い偏差値を示す指標】流動比率、看護人員/医師人数比、医師1人当たり入院患者数  
 【低い偏差値を示す指標】入院患者1人1日当たり診療収入、医師1人当たり総人件費\*、病床100床当たり看護人員数

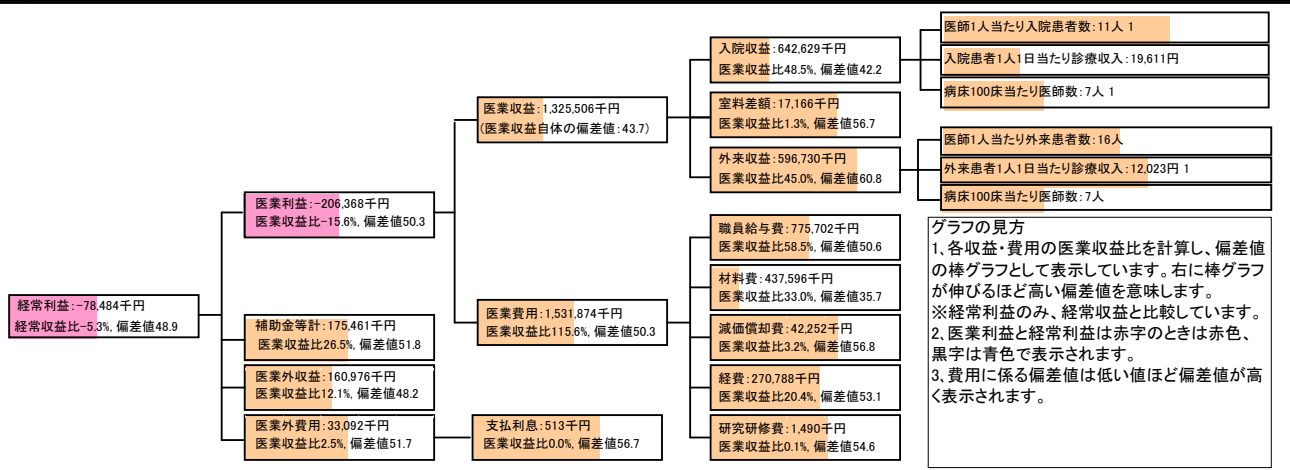
⑦経営指標分析(平均値・参照値・偏差値)

収益性分析	貴院	貴院の属する病院群の平均	偏差値
医業利益率	-15.6%	-16.1%	50.3
負担金除外医業利益率	-18.6%	-30.1%	50.8
経常利益率	-5.3%	-4.3%	48.9
償却前医業利益率	-12.4%	-8.2%	47.7
不良債務比率*	0.0%	15.8%	57.1
累積欠損金比率*	6.0%	93.0%	56.7
医業収益対補助金等比率*	13.2%	23.0%	51.9
経常収支比率	95.0%	96.4%	48.0
生産性分析			
医師1人当たり医業収益	265,101千円	186,686千円	56.6
医師1人当たり総人件費*	155,140千円	111,055千円	39.9
職員1人当たり医業収益	6,763千円	21,944千円	46.1
職員1人当たり総人件費*	3,958千円	11,584千円	57.8
労働生産性	2,912千円	8,639千円	45.8
労働分配率	135.9%	136.5%	49.9
機能性分析			
入院患者1人1日当たり診療収入	19,611円	30,290円	39.5
外来患者1人1日当たり診療収入	12,023円	9,361円	55.6
医師1人当たり入院患者数	10.6人	8.0人	58.3
医師1人当たり外来患者数	16.1人	14.9人	52.1
推計退院患者数	1,314.0人	2,557.6人	43.2
平均在院日数*	25.0日	20.8日	45.3
病床100床当たり全職員	91.2人	105.2人	45.8
病床100床当たり医師数	6.5人	9.5人	42.4
病床100床当たり看護人員数	51.8人	65.3人	42.0
看護人員/医師人数比	10.2人	7.3人	60.7
外来/入院比	1.5人	2.0人	44.2
病床利用率(一般病床)	61.7%	70.3%	44.7
病床利用率(療養病床)	81.4%	80.7%	50.5
病床利用率(精神病床)	0.0%	64.3%	N/A
安全性の分析			
1床当たり総資産額	25,228千円	146,117千円	47.0
1床当たり剰余金・欠損金額	-583千円	-20,387千円	57.2
1床当たり償却資産額(取得価額)	31,408千円	353,959千円	46.5
1床当たり償却資産額(帳簿価額)	15,704千円	176,979千円	46.5
流動比率	1115.0%	503.7%	60.9
流動資産回転率	0.6回	3.8回	45.0
医業収益対総資本	2.6倍	13.3倍	47.4

③経営指標のレーダーチャート(偏差値)



④利益構造ツリー(実数・対収益比・偏差値)



⑤時系列分析(成長性分析)

