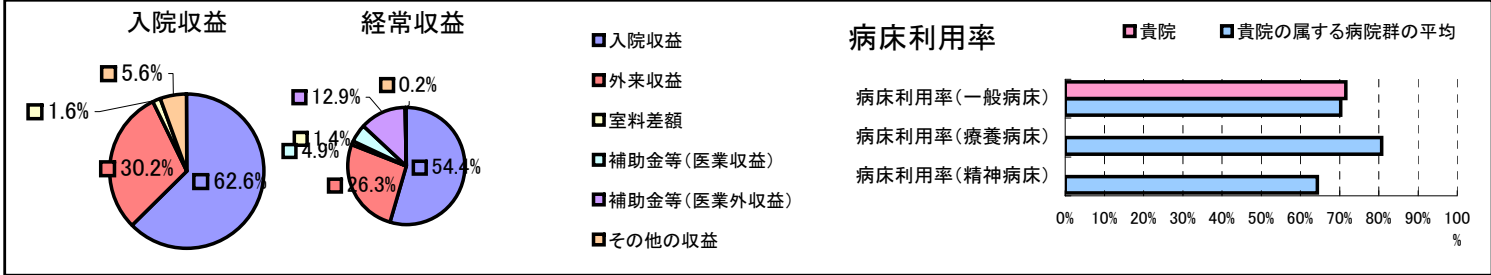


①病院環境データ

病院名 (岡山県岡山市)岡山市立せのお病院
 病床数 【一般病床】60床【療養病床】0床【結核病床】0床【精神病床】0床【感染症病床】0床
 患者数 【1日平均入院患者数】43人【1日平均外来患者数】149人【推計退院患者数】691人
 医療従事者数 【医師数】4人【看護人員数】25人【医療技術員数】8人【事務職員数】5人
 市区町村データ【市区町村名】岡山市
 【人口総数】696,172人【65歳以上人口】132,262人【高齢化率】19.0%
 【可住地当たり人口密度】1,599.1人/km²【可住地面積】435.4km²
 【一般病院数】53施設【一般診療所数】663施設【医師数】2,437人

⑥収益構造円グラフと病床利用率棒グラフ



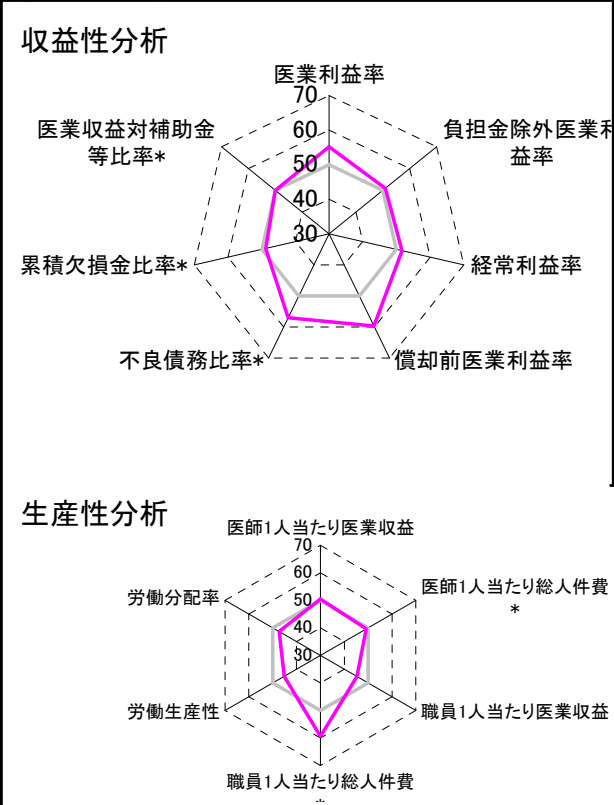
②病院群類型と経営指標ハイライト

【貴院の属する病院類型】地方中規模病院グループ(可住地当たり人口密度187.2~2,145.9人/km²かつ、一般病床50床以上350床未満)
 【高い偏差値を示す指標】償却前医業利益率、職員1人当たり総人件費*、不良債務比率*
 【低い偏差値を示す指標】1床当たり剰余金・欠損金額、推計退院患者数、外来患者1人1日当たり診療収入

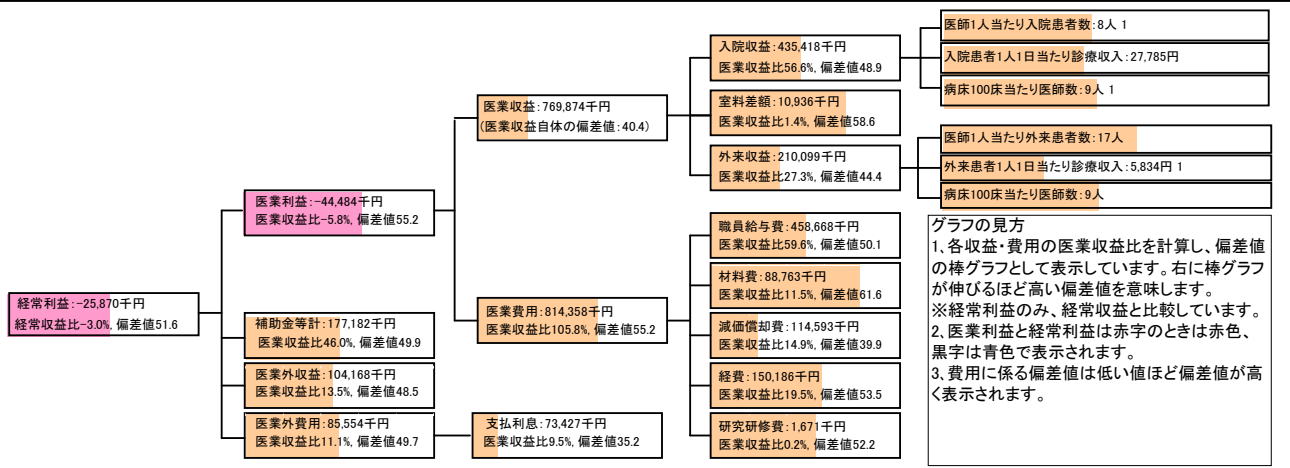
⑦経営指標分析(平均値・参照値・偏差値)

収益性分析	貴院	貴院の属する病院群の平均	偏差値
医業利益率	-5.8%	-16.1%	55.2
負担金除外医業利益率	-17.1%	-30.1%	51.0
経常利益率	-3.0%	-4.3%	51.6
償却前医業利益率	9.1%	-8.2%	59.7
不良債務比率*	0.0%	15.8%	57.1
累積欠損金比率*	108.3%	93.0%	48.8
医業収益対補助金等比率*	23.0%	23.0%	50.0
経常収支比率	97.1%	96.4%	51.0
生産性分析			
医師1人当たり医業収益	192,469千円	186,686千円	50.5
医師1人当たり総人件費*	114,667千円	111,055千円	49.2
職員1人当たり医業収益	3,928千円	21,944千円	45.4
職員1人当たり総人件費*	2,340千円	11,584千円	59.5
労働生産性	2,122千円	8,639千円	45.2
労働分配率	110.3%	136.5%	47.3
機能性分析			
入院患者1人1日当たり診療収入	27,785円	30,290円	47.5
外来患者1人1日当たり診療収入	5,834円	9,361円	42.6
医師1人当たり入院患者数	7.5人	8.0人	48.5
医師1人当たり外来患者数	17.3人	14.9人	54.3
推計退院患者数	691.4人	2,557.6人	39.8
平均在院日数*	22.7日	20.8日	47.9
病床100床当たり全職員	101.5人	105.2人	48.9
病床100床当たり医師数	9.2人	9.5人	49.2
病床100床当たり看護人員数	60.8人	65.3人	47.3
看護人員/医師人数比	6.3人	7.3人	46.2
外来/入院比	2.3人	2.0人	53.7
病床利用率(一般病床)	71.6%	70.3%	50.8
病床利用率(療養病床)	0.0%	80.7%	N/A
病床利用率(精神病床)	0.0%	64.3%	N/A
安全性の分析			
1床当たり総資産額	155,913千円	146,117千円	50.2
1床当たり剰余金・欠損金額	-76,957千円	-20,387千円	29.4
1床当たり償却資産額(取得価額)	469,888千円	353,959千円	51.3
1床当たり償却資産額(帳簿価額)	234,944千円	176,979千円	51.3
流動比率	519.0%	503.7%	50.3
流動資産回転率	2.5回	3.8回	48.1
医業収益対総資本	12.2倍	13.3倍	49.7

③経営指標のレーダーチャート(偏差値)



④利益構造ツリー(実数・対収益比・偏差値)



⑤時系列分析(成長性分析)

