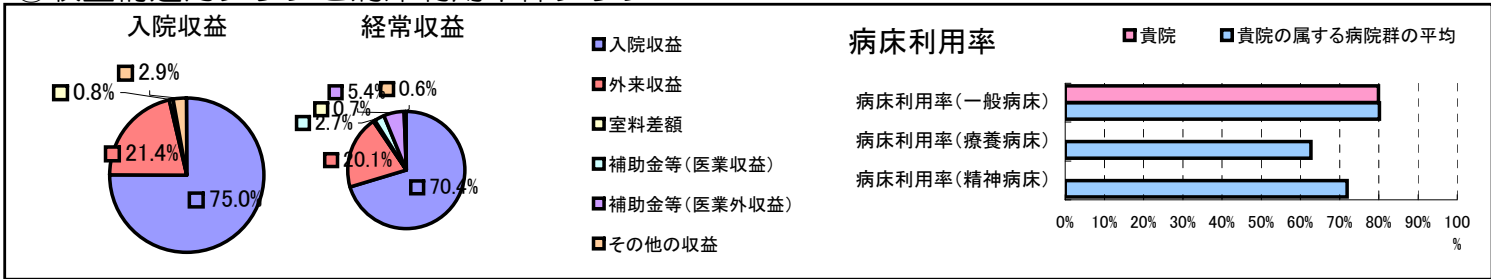


①病院環境データ

病院名 (岡山県岡山市)総合病院岡山市立市民病院
 病床数 【一般病床】387床【療養病床】0床【結核病床】12床【精神病床】0床【感染症病床】6床
 患者数 【1日平均入院患者数】310人【1日平均外来患者数】621人【推計退院患者数】5,863人
 医療従事者数 【医師数】50人【看護人員数】257人【医療技術員数】58人【事務職員数】26人
 市区町村データ【市区町村名】岡山市
 【人口総数】696,172人【65歳以上人口】132,262人【高齢化率】19.0%
 【可住地当たり人口密度】1,599.1人/km²【可住地面積】435.4km²
 【一般病院数】53施設【一般診療所数】663施設【医師数】2,437人

⑥収益構造円グラフと病床利用率棒グラフ



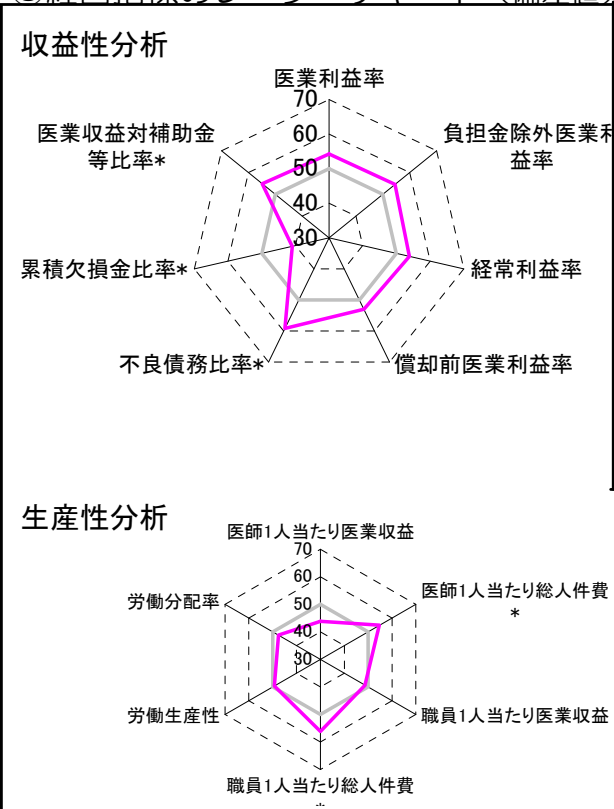
②病院群類型と経営指標ハイライト

【貴院の属する病院類型】地方大規模病院グループ(可住地当たり人口密度187.2~2,145.9人/km²かつ、一般病床350床以上)
 【高い偏差値を示す指標】不良債務比率*, 流動比率、職員1人当たり総人件費*
 【低い偏差値を示す指標】平均在院日数*、推計退院患者数、外来患者1人1日当たり診療収入

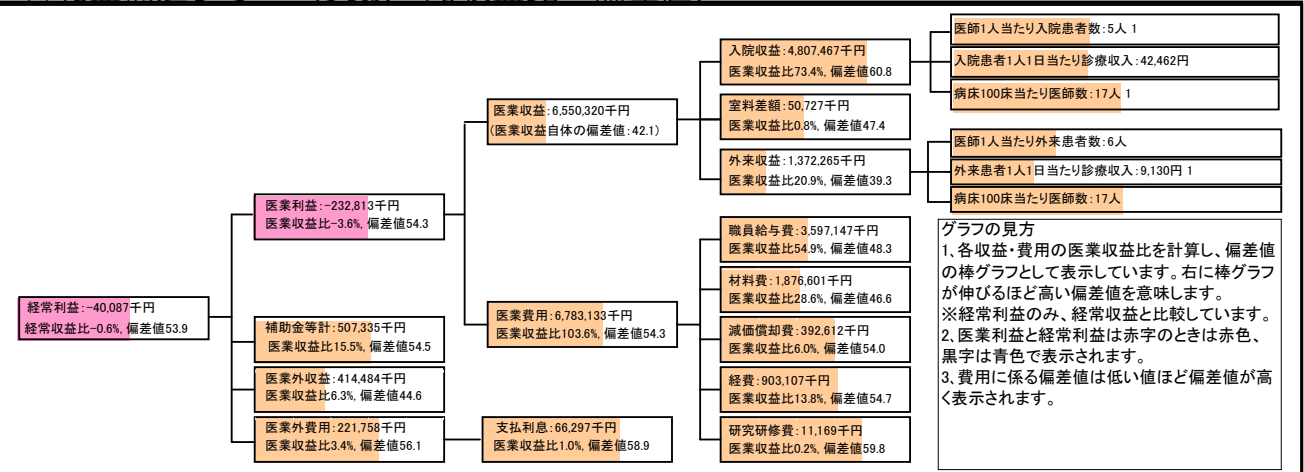
⑦経営指標分析(平均値・参照値・偏差値)

収益性分析	貴院	貴院の属する病院群の平均	偏差値
医業利益率	-3.6%	-7.6%	54.3
負担金除外医業利益率	-5.8%	-10.4%	54.5
経常利益率	-0.6%	-2.5%	53.9
償却前医業利益率	2.4%	0.0%	53.0
不良債務比率*	0.0%	13.6%	59.2
累積欠損金比率*	108.3%	63.4%	41.0
医業収益対補助金等比率*	7.7%	12.3%	54.9
経常収支比率	99.4%	97.8%	53.5
生産性分析			
医師1人当たり医業収益	131,006千円	148,393千円	43.8
医師1人当たり総人件費*	71,943千円	79,244千円	54.8
職員1人当たり医業収益	33,420千円	212,725千円	48.7
職員1人当たり総人件費*	18,353千円	35,642千円	56.2
労働生産性	17,222千円	23,695千円	49.3
労働分配率	106.6%	114.9%	47.6
機能性分析			
入院患者1人1日当たり診療収入	42,462円	44,715円	46.7
外来患者1人1日当たり診療収入	9,130円	11,723円	40.2
医師1人当たり入院患者数	4.6人	5.0人	47.0
医師1人当たり外来患者数	6.1人	8.0人	42.8
推計退院患者数	5,862.7人	9,885.4人	39.5
平均在院日数*	19.3日	15.2日	34.4
病床100床当たり全職員	116.7人	127.3人	46.4
病床100床当たり医師数	17.0人	16.5人	51.0
病床100床当たり看護人員数	71.6人	79.9人	44.0
看護人員/医師人数比	5.1人	5.4人	47.6
外来/入院比	1.3人	1.6人	42.9
病床利用率(一般病床)	79.9%	80.1%	49.8
病床利用率(療養病床)	0.0%	62.7%	N/A
病床利用率(精神病床)	0.0%	71.9%	N/A
安全性の分析			
1床当たり総資産額	23,098千円	61,187千円	45.6
1床当たり剰余金・欠損金額	-27,339千円	-16,708千円	43.6
1床当たり償却資産額(取得価額)	69,613千円	149,392千円	45.8
1床当たり償却資産額(帳簿価額)	34,807千円	74,696千円	45.8
流動比率	519.0%	329.3%	58.4
流動資産回転率	2.5回	3.6回	43.0
医業収益対総資本	1.4倍	3.4倍	46.7

③経営指標のレーダーチャート(偏差値)



④利益構造ツリー(実数・対収益比・偏差値)



⑤時系列分析(成長性分析)

