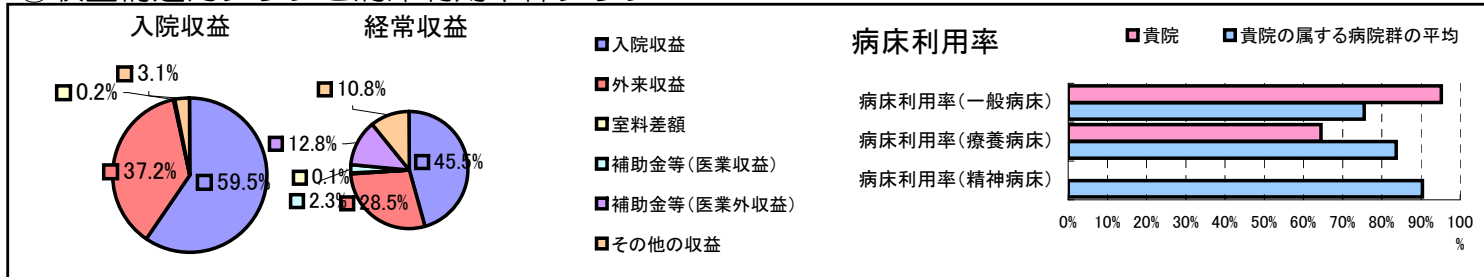


①病院環境データ

病院名 (島根県隠岐広域連合(事業会計分)隠岐島前病院)
 病床数 【一般病床】20床【療養病床】24床【結核病床】0床【精神病床】0床【感染症病床】0床
 患者数 【1日平均入院患者数】35人【1日平均外来患者数】118人【推計退院患者数】1,101人
 医療従事者数 【医師数】0人【看護人員数】0人【医療技術員数】0人【事務職員数】0人
 市区町村データ【市区町村名】西ノ島町
 【人口総数】3,486人【65歳以上人口】1,280人【高齢化率】36.7%
 【可住地当たり人口密度】700.人/km²【可住地面積】5.km²
 【一般病院数】1施設【一般診療所数】4施設【医師数】8人

⑥収益構造円グラフと病床利用率棒グラフ



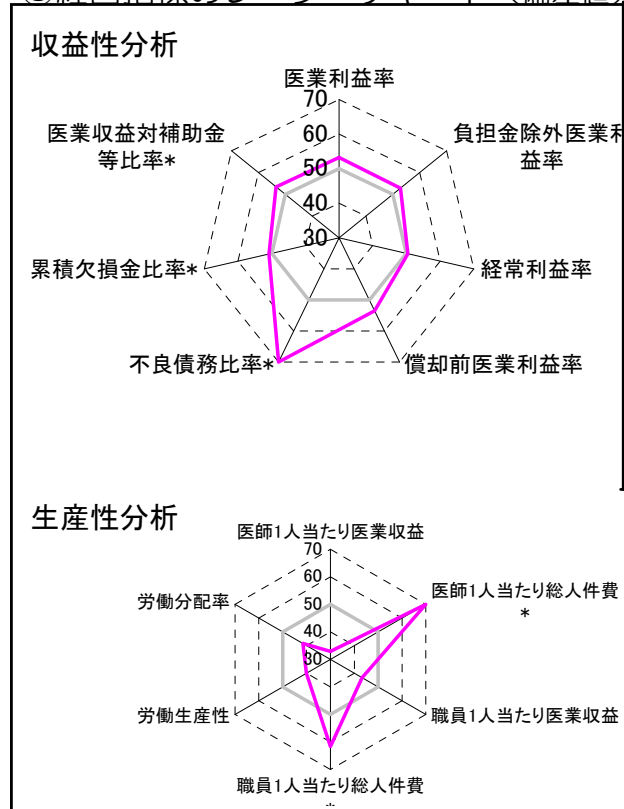
②病院群類型と経営指標ハイライト

【貴院の属する病院類型】地方小規模病院グループ(可住地当たり人口密度187.2~2,145.9人/km²かつ、一般病床50床未満)
 【高い偏差値を示す指標】不良債務比率*, 医師1人当たり総人件費*, 職員1人当たり総人件費*
 【低い偏差値を示す指標】病床100床当たり看護人員数、病床100床当たり全職員、医師1人当たり外来患者数

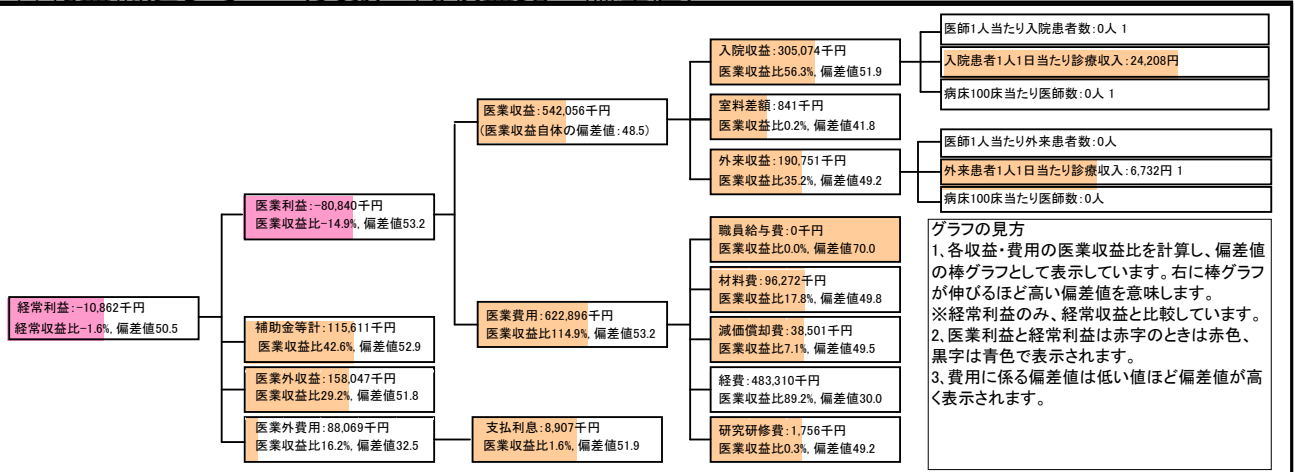
⑦経営指標分析(平均値・参照値・偏差値)

収益性分析	貴院	貴院の属する病院群の平均	偏差値
医業利益率	-14.9%	-22.9%	53.2
負担金除外医業利益率	-21.6%	-29.0%	52.9
経常利益率	-1.6%	-2.0%	50.5
償却前医業利益率	-7.8%	-16.1%	53.6
不良債務比率*	0.0%	9.2%	71.8
累積欠損金比率*	84.0%	92.6%	50.8
医業収益対補助金等比率*	21.3%	29.3%	53.4
経常収支比率	98.5%	98.9%	49.5
生産性分析			
医師1人当たり医業収益	0千円	179,162千円	32.9
医師1人当たり総人件費*	0千円	119,835千円	70.2
職員1人当たり医業収益	2,766千円	6,441千円	43.2
職員1人当たり総人件費*	0千円	4,272千円	61.6
労働生産性	-403千円	3,072千円	40.2
労働分配率	0.0%	171.5%	41.5
機能性分析			
入院患者1人1日当たり診療収入	24,208円	20,103円	59.3
外来患者1人1日当たり診療収入	6,732円	6,939円	49.2
医師1人当たり入院患者数	0.0人	10.0人	28.7
医師1人当たり外来患者数	0.0人	19.3人	23.7
推計退院患者数	1,101.3人	947.5人	51.0
平均在院日数*	11.6日	22.7日	59.4
病床100床当たり全職員	0.0人	100.5人	21.6
病床100床当たり医師数	0.0人	8.7人	28.4
病床100床当たり看護人員数	0.0人	60.9人	16.6
看護人員/医師人数比	0.0人	7.4人	32.2
外来/入院比	2.2人	2.3人	49.8
病床利用率(一般病床)	95.2%	75.5%	60.5
病床利用率(療養病床)	64.5%	83.7%	34.5
病床利用率(精神病床)	0.0%	90.4%	N/A
安全性の分析			
1床当たり総資産額	91,033千円	95,289千円	49.7
1床当たり剰余金・欠損金額	-5,349千円	-10,982千円	52.9
1床当たり償却資産額(取得価額)	254,285千円	237,410千円	50.5
1床当たり償却資産額(帳簿価額)	127,143千円	118,705千円	50.5
流動比率	394.6%	2356.4%	47.4
流動資産回転率	2.8回	2.7回	50.7
医業収益対総資本	7.4倍	9.9倍	48.5

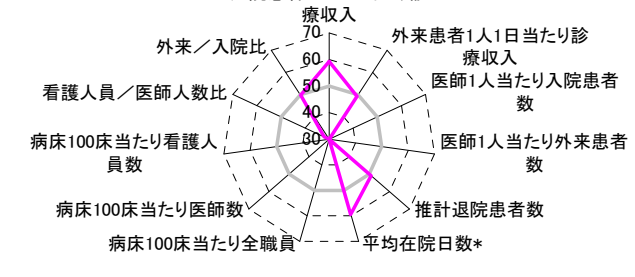
③経営指標のレーダーチャート(偏差値)



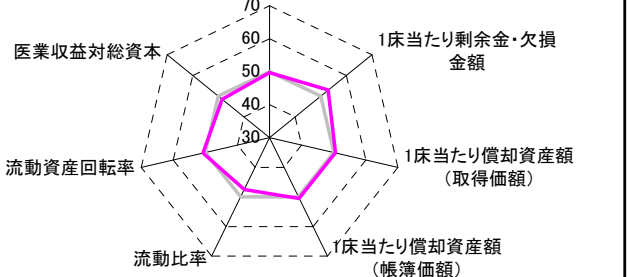
④利益構造ツリー(実数・対収益比・偏差値)



機能性分析



安全性の分析



⑤時系列分析(成長性分析)

