

①病院環境データ

病院名 (島根県隠岐広域連合(事業会計分)隠岐病院)
 病床数 【一般病床】104床【療養病床】0床【結核病床】0床【精神病床】28床【感染症病床】2床
 患者数 【1日平均入院患者数】99人【1日平均外来患者数】437人【推計退院患者数】2,217人
 医療従事者数 【医師数】15人【看護人員数】87人【医療技術員数】19人【事務職員数】13人
 市区町村データ【市区町村名】隠岐の島町
 【人口総数】16,904人【65歳以上人口】5,276人【高齢化率】31.2%
 【可住地当たり人口密度】569.人/km²【可住地面積】29.7km²
 【一般病院数】1施設【一般診療所数】15施設【医師数】27人

⑥収益構造円グラフと病床利用率棒グラフ



②病院群類型と経営指標ハイライト

【貴院の属する病院類型】地方中規模病院グループ(可住地当たり人口密度187.2~2,145.9人/km²かつ、一般病床50床以上350床未満)
 【高い偏差値を示す指標】病床100床当たり看護人員数、外来／入院比、病床100床当たり全職員
 【低い偏差値を示す指標】病床利用率(精神病床)、医師1人当たり入院患者数、看護人員／医師人数比

⑦経営指標分析(平均値・参照値・偏差値)

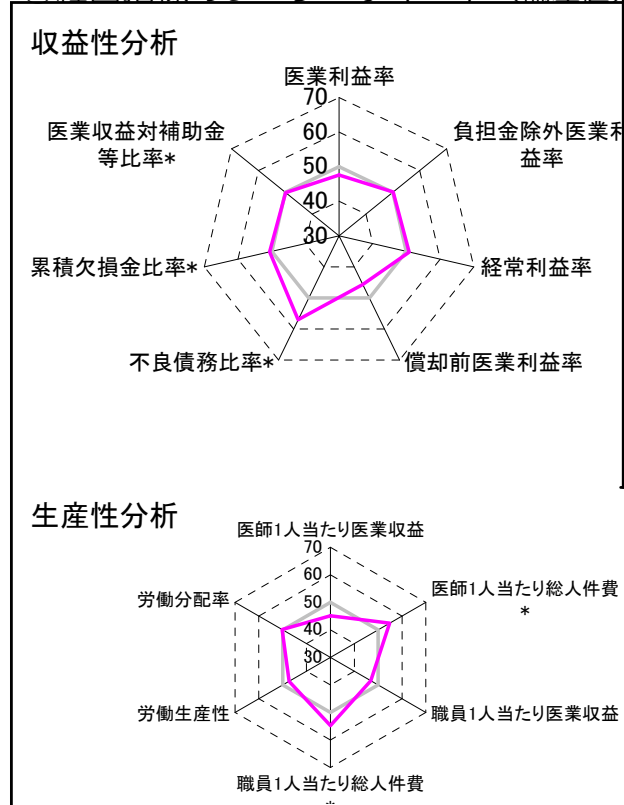
収益性分析	貴院	貴院の属する病院群の平均	偏差値
医業利益率	-20.8%	-16.1%	47.6
負担金除外医業利益率	-28.1%	-30.1%	50.2
経常利益率	-3.6%	-4.3%	50.8
償却前医業利益率	-16.0%	-8.2%	45.7
不良債務比率*	0.0%	15.8%	57.1
累積欠損金比率*	84.0%	93.0%	50.7
医業収益対補助金等比率*	23.6%	23.0%	49.9
経常収支比率	96.5%	96.4%	50.2

生産性分析	貴院	貴院の属する病院群の平均	偏差値
医師1人当たり医業収益	128,822千円	186,686千円	45.1
医師1人当たり総人件費*	90,031千円	111,055千円	54.8
職員1人当たり医業収益	9,859千円	21,944千円	46.9
職員1人当たり総人件費*	6,890千円	11,584千円	54.8
労働生産性	4,957千円	8,639千円	47.3
労働分配率	139.0%	136.5%	50.3

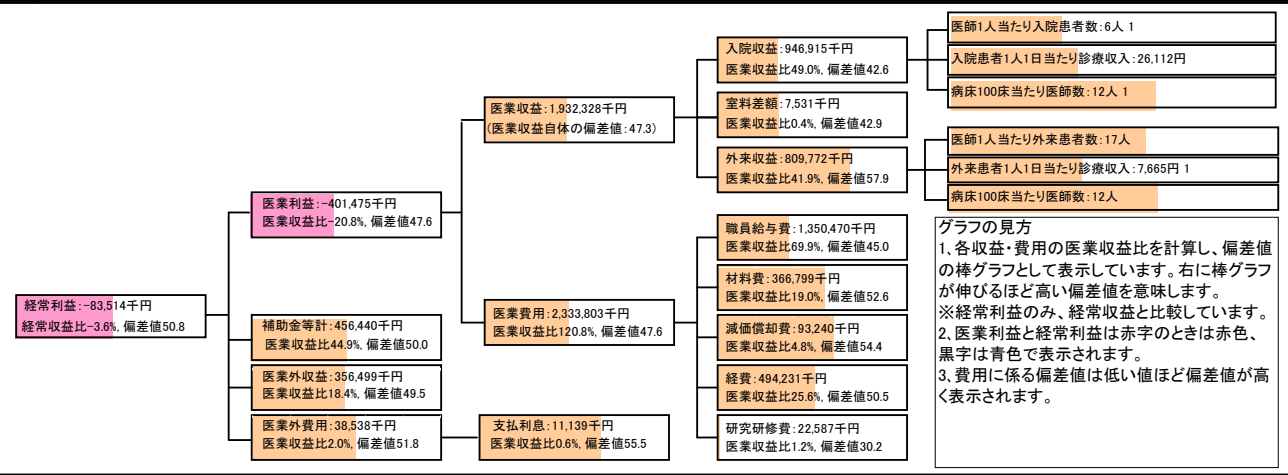
機能性分析	貴院	貴院の属する病院群の平均	偏差値
入院患者1人1日当たり診療収入	26,112円	30,290円	45.9
外来患者1人1日当たり診療収入	7,665円	9,361円	46.5
医師1人当たり入院患者数	6.0人	8.0人	43.8
医師1人当たり外来患者数	17.4人	14.9人	54.4
推計退院患者数	2,216.9人	2,557.6人	48.1
平均在院日数*	16.3日	20.8日	55.0
病床100床当たり全職員	137.7人	105.2人	59.8
病床100床当たり医師数	11.8人	9.5人	55.6
病床100床当たり看護人員数	89.1人	65.3人	64.1
看護人員／医師人数比	5.8人	7.3人	44.6
外来／入院比	2.9人	2.0人	61.2
病床利用率(一般病床)	73.8%	70.3%	52.2
病床利用率(療養病床)	0.0%	80.7%	N/A
病床利用率(精神病床)	48.0%	64.3%	42.7

安全性の分析	貴院	貴院の属する病院群の平均	偏差値
1床当たり総資産額	29,891千円	146,117千円	47.1
1床当たり剰余金・欠損金額	-28,414千円	-20,387千円	47.1
1床当たり償却資産額(取得価額)	83,497千円	353,959千円	47.1
1床当たり償却資産額(帳簿価額)	41,748千円	176,979千円	47.1
流動比率	394.6%	503.7%	48.0
流動資産回転率	2.8回	3.8回	48.4
医業収益対総資本	2.1倍	13.3倍	47.3

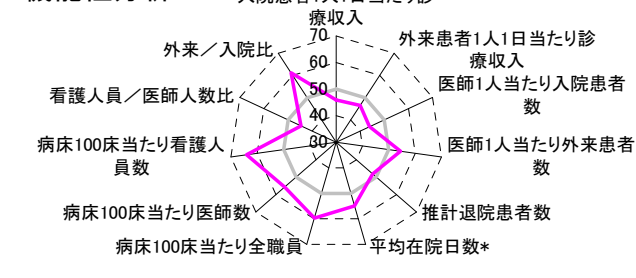
③経営指標のレーダーチャート(偏差値)



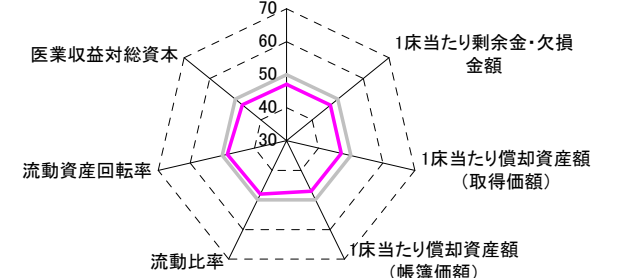
④利益構造ツリー(実数・対収益比・偏差値)



機能性分析



安全性の分析



⑤時系列分析(成長性分析)

