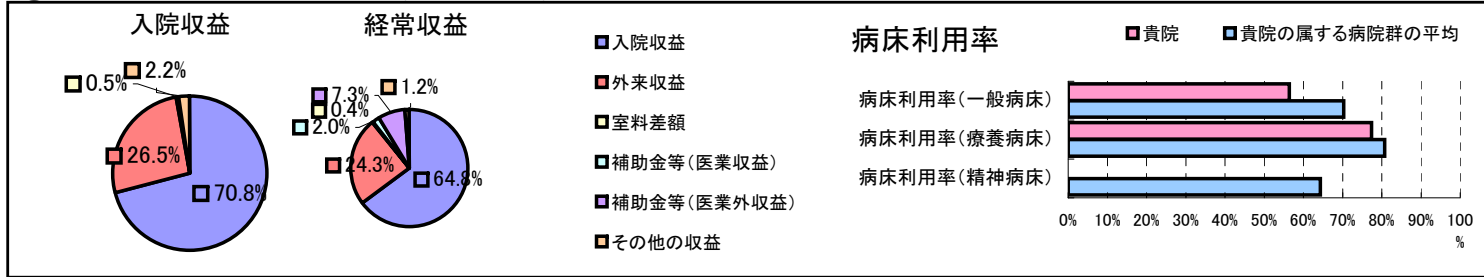


①病院環境データ

病院名 (島根県大田市)市立病院  
 病床数 【一般病床】280床【療養病床】55床【結核病床】0床【精神病床】0床【感染症病床】4床  
 患者数 【1日平均入院患者数】200人【1日平均外来患者数】513人【推計退院患者数】4,148人  
 医療従事者数 【医師数】27人【看護人員数】164人【医療技術員数】40人【事務職員数】18人  
 市区町村データ【市区町村名】大田市  
 【人口総数】40,703人【65歳以上人口】13,357人【高齢化率】32.8%  
 【可住地当たり人口密度】438.2人/km<sup>2</sup>【可住地面積】92.9km<sup>2</sup>  
 【一般病院数】2施設【一般診療所数】54施設【医師数】84人

⑥収益構造円グラフと病床利用率棒グラフ



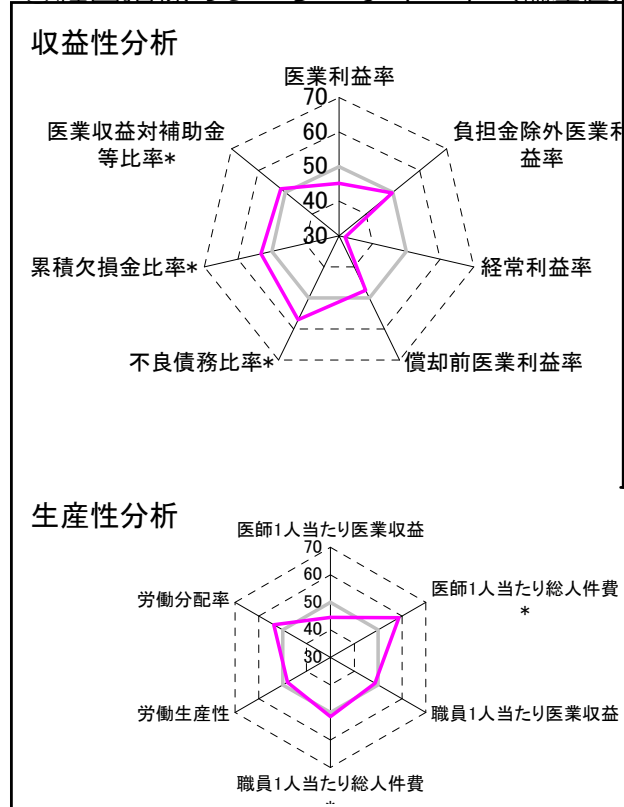
②病院群類型と経営指標ハイライト

【貴院の属する病院類型】地方中規模病院グループ(可住地当たり人口密度187.2~2,145.9人/km<sup>2</sup>かつ、一般病床50床以上350床未満)  
 【高い偏差値を示す指標】流動比率、医師1人当たり総人件費\*、推計退院患者数  
 【低い偏差値を示す指標】経常収支比率、経常利益率、病床利用率(一般病床)

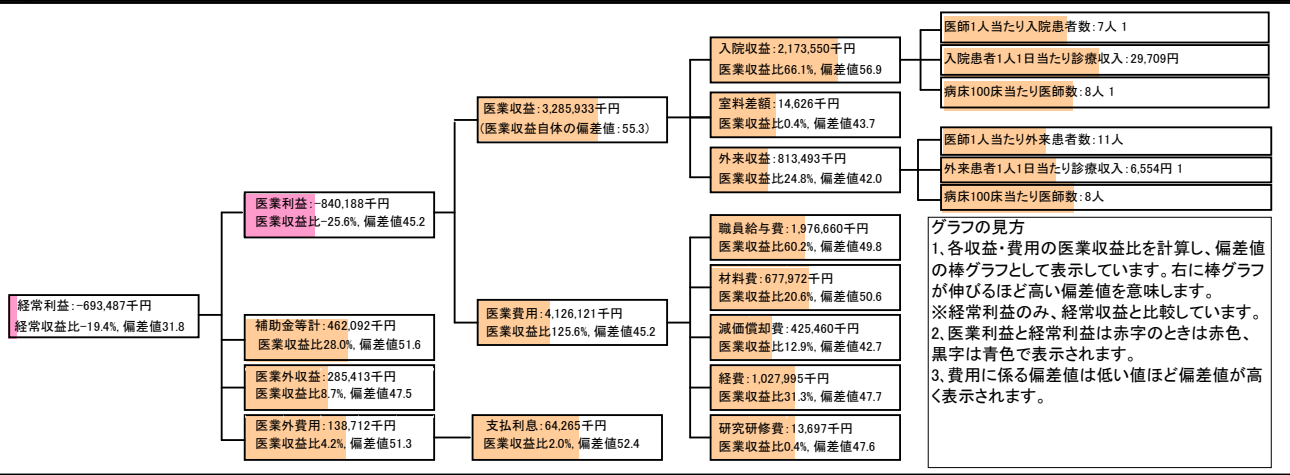
⑦経営指標分析(平均値・参照値・偏差値)

収益性分析	貴院	貴院の属する病院群の平均	偏差値
医療利益率	-25.6%	-16.1%	45.2
負担金除外医療利益率	-34.4%	-30.1%	49.7
経常利益率	-19.4%	-4.3%	31.8
償却前医療利益率	-12.6%	-8.2%	47.5
不良債務比率*	0.0%	15.8%	57.1
累積欠損金比率*	52.1%	93.0%	53.1
医療収益対補助金等比率*	14.1%	23.0%	51.7
経常収支比率	83.7%	96.4%	31.6
生産性分析			
医師1人当たり医療収益	121,701千円	186,686千円	44.5
医師1人当たり総人件費*	73,210千円	111,055千円	58.7
職員1人当たり医療収益	16,765千円	21,944千円	48.7
職員1人当たり総人件費*	10,085千円	11,584千円	51.5
労働生産性	5,868千円	8,639千円	48.0
労働分配率	171.9%	136.5%	53.7
機能性分析			
入院患者1人1日当たり診療収入	29,709円	30,290円	49.4
外来患者1人1日当たり診療収入	6,554円	9,361円	44.1
医師1人当たり入院患者数	6.5人	8.0人	45.4
医師1人当たり外来患者数	11.0人	14.9人	42.9
推計退院患者数	4,147.7人	2,557.6人	58.7
平均在院日数*	17.6日	20.8日	53.5
病床100床当たり全職員	92.5人	105.2人	46.2
病床100床当たり医師数	8.0人	9.5人	46.2
病床100床当たり看護人員数	61.8人	65.3人	47.9
看護人員/医師人数比	6.1人	7.3人	45.6
外来/入院比	1.7人	2.0人	46.4
病床利用率(一般病床)	56.4%	70.3%	41.4
病床利用率(療養病床)	77.4%	80.7%	47.7
病床利用率(精神病床)	0.0%	64.3%	N/A
安全性の分析			
1床当たり総資産額	19,937千円	146,117千円	46.8
1床当たり剰余金・欠損金額	-8,045千円	-20,387千円	54.5
1床当たり償却資産額(取得価額)	44,301千円	353,959千円	46.6
1床当たり償却資産額(帳簿価額)	22,151千円	176,979千円	46.6
流動比率	1391.2%	503.7%	65.9
流動資産回転率	1.2回	3.8回	46.0
医療収益対総資本	2.1倍	13.3倍	47.3

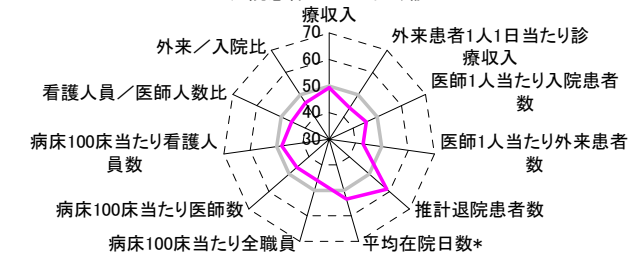
③経営指標のレーダーチャート(偏差値)



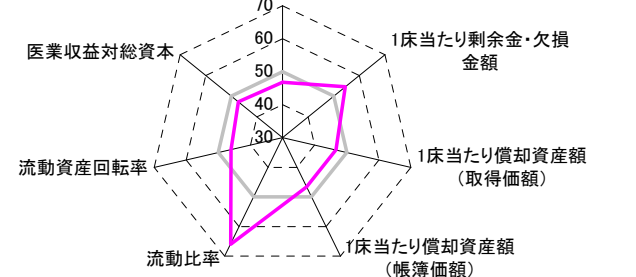
④利益構造ツリー(実数・対収益比・偏差値)



機能性分析



安全性の分析



⑤時系列分析(成長性分析)

