

①病院環境データ

病院名 (島根県松江市)市立病院  
 病床数 【一般病床】416床【療養病床】0床【結核病床】0床【精神病床】50床【感染症病床】4床  
 患者数 【1日平均入院患者数】375人【1日平均外来患者数】933人【推計退院患者数】9,248人  
 医療従事者数 【医師数】69人【看護人員数】319人【医療技術員数】69人【事務職員数】30人  
 市区町村データ【市区町村名】松江市  
 【人口総数】196,603人【65歳以上人口】43,849人【高齢化率】22.3%  
 【可住地当たり人口密度】1,337.6人/km<sup>2</sup>【可住地面積】147.km<sup>2</sup>  
 【一般病院数】11施設【一般診療所数】214施設【医師数】542人

⑥収益構造円グラフと病床利用率棒グラフ



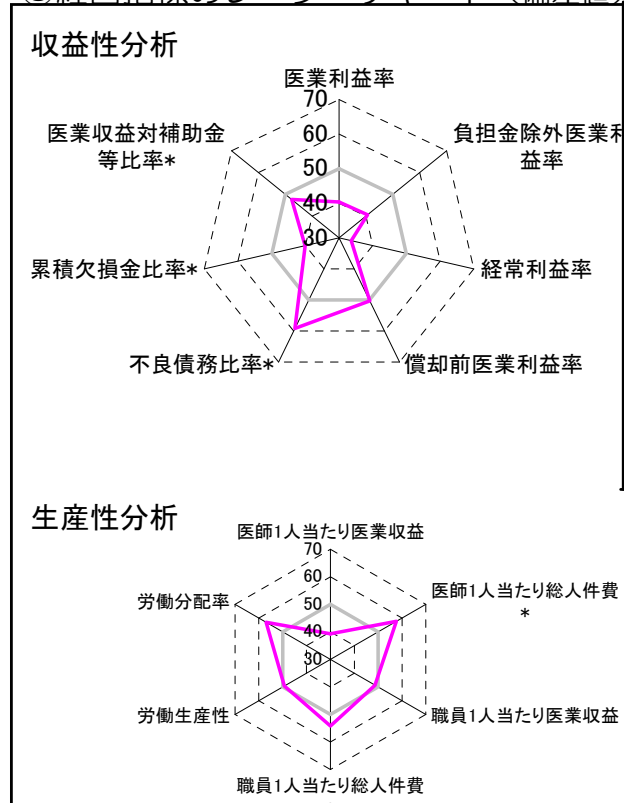
②病院群類型と経営指標ハイライト

【貴院の属する病院類型】地方大規模病院グループ(可住地当たり人口密度187.2~2,145.9人/km<sup>2</sup>かつ、一般病床350床以上)  
 【高い偏差値を示す指標】不良債務比率\*, 流動資産回転率, 医師1人当たり総人件費\*  
 【低い偏差値を示す指標】経常利益率, 経常収支比率, 1床当たり剰余金・欠損金額

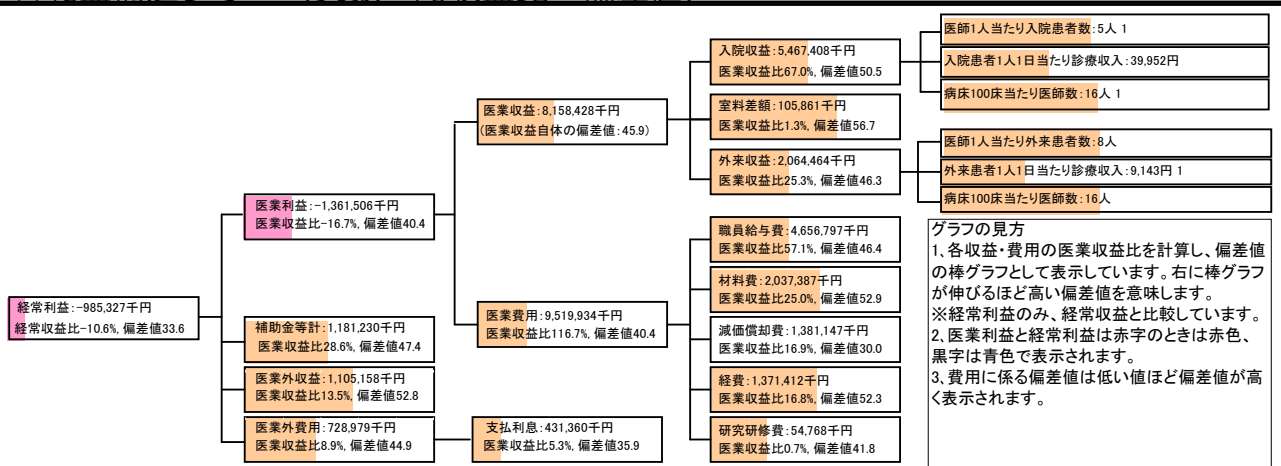
⑦経営指標分析(平均値・参照値・偏差値)

収益性分析	貴院	貴院の属する病院群の平均	偏差値
医業利益率	-16.7%	-7.6%	40.4
負担金除外医業利益率	-20.0%	-10.4%	40.7
経常利益率	-10.6%	-2.5%	33.6
償却前医業利益率	0.2%	0.0%	50.3
不良債務比率*	0.0%	13.6%	59.2
累積欠損金比率*	112.6%	63.4%	40.1
医業収益対補助金等比率*	14.5%	12.3%	47.6
経常収支比率	90.4%	97.8%	34.1
生産性分析			
医師1人当たり医業収益	118,238千円	148,393千円	39.3
医師1人当たり総人件費*	67,490千円	79,244千円	57.7
職員1人当たり医業収益	41,625千円	212,725千円	48.8
職員1人当たり総人件費*	23,759千円	35,642千円	54.2
労働生産性	17,092千円	23,695千円	49.3
労働分配率	139.0%	114.9%	56.9
機能性分析			
入院患者1人1日当たり診療収入	39,952円	44,715円	43.1
外来患者1人1日当たり診療収入	9,143円	11,723円	40.2
医師1人当たり入院患者数	4.8人	5.0人	48.4
医師1人当たり外来患者数	7.9人	8.0人	49.5
推計退院患者数	9,248.3人	9,885.4人	48.3
平均在院日数*	14.8日	15.2日	51.3
病床100床当たり全職員	130.9人	127.3人	51.2
病床100床当たり医師数	16.2人	16.5人	49.3
病床100床当たり看護人員数	82.6人	79.9人	52.0
看護人員/医師人数比	4.6人	5.4人	43.2
外来/入院比	1.7人	1.6人	50.9
病床利用率(一般病床)	80.0%	80.1%	49.9
病床利用率(療養病床)	0.0%	62.7%	N/A
病床利用率(精神病床)	84.6%	71.9%	56.9
安全性の分析			
1床当たり総資産額	47,323千円	61,187千円	48.4
1床当たり剰余金・欠損金額	-36,994千円	-16,708千円	37.8
1床当たり償却資産額(取得価額)	99,745千円	149,392千円	47.4
1床当たり償却資産額(帳簿価額)	49,873千円	74,696千円	47.4
流動比率	146.9%	329.3%	42.0
流動資産回転率	5.0回	3.6回	58.6
医業収益対総資本	2.7倍	3.4倍	48.9

③経営指標のレーダーチャート(偏差値)



④利益構造ツリー(実数・対収益比・偏差値)



⑤時系列分析(成長性分析)

