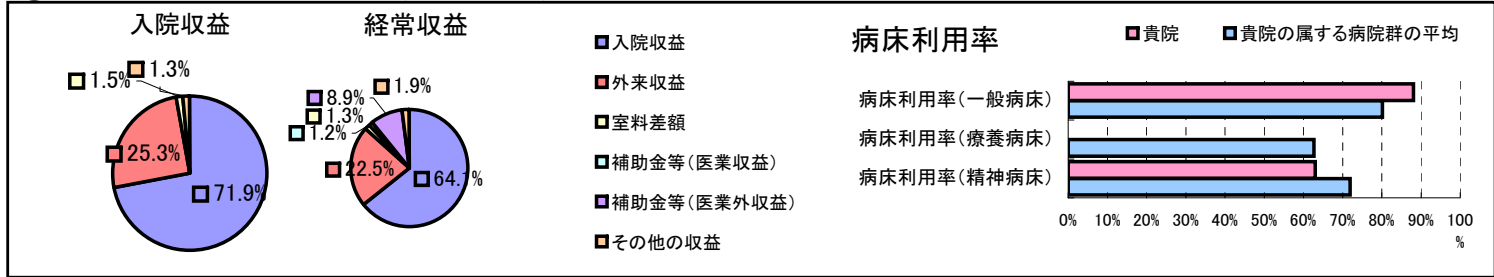


①病院環境データ

病院名 (島根県島根県)中央病院  
 病床数 【一般病床】633床【療養病床】0床【結核病床】0床【精神病床】40床【感染症病床】6床  
 患者数 【1日平均入院患者数】583人【1日平均外来患者数】1,214人【推計退院患者数】13,818人  
 医療従事者数 【医師数】98人【看護人員数】525人【医療技術員数】109人【事務職員数】29人  
 市区町村データ【市区町村名】出雲市  
 【人口総数】146,307人【65歳以上人口】35,752人【高齢化率】24.4%  
 【可住地当たり人口密度】839.3人/km<sup>2</sup>【可住地面積】174.3km<sup>2</sup>  
 【一般病院数】7施設【一般診療所数】150施設【医師数】708人

⑥収益構造円グラフと病床利用率棒グラフ



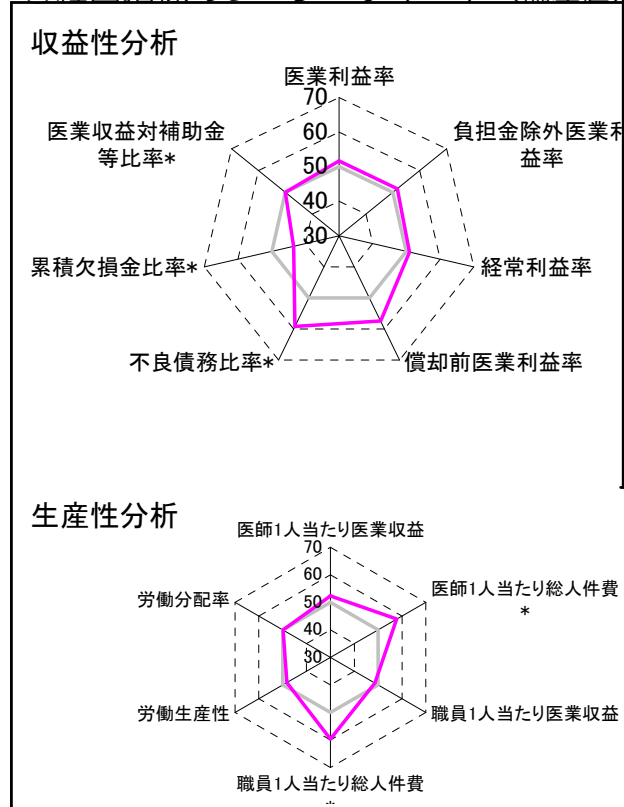
②病院群類型と経営指標ハイライト

【貴院の属する病院類型】地方大規模病院グループ(可住地当たり人口密度187.2~2,145.9人/km<sup>2</sup>かつ、一般病床350床以上)  
 【高い偏差値を示す指標】病床100床当たり医師数、推計退院患者数、職員1人当たり総人件費\*  
 【低い偏差値を示す指標】1床当たり剰余金・欠損金額、流動資産回転率、医師1人当たり外来患者数

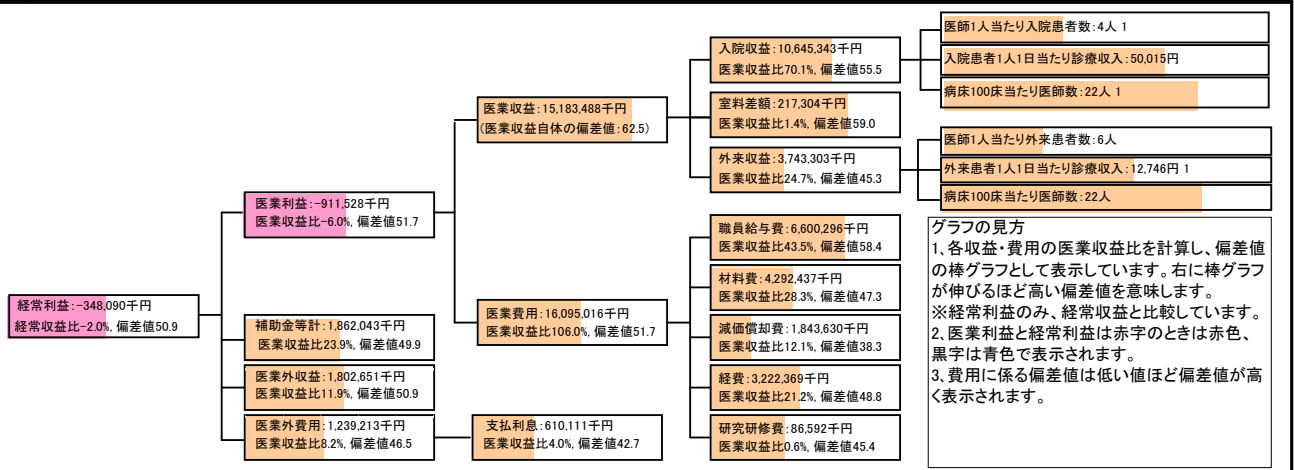
⑦経営指標分析(平均値・参照値・偏差値)

収益性分析	貴院	貴院の属する病院群の平均	偏差値
医業利益率	-6.0%	-7.6%	51.7
負担金除外医業利益率	-8.7%	-10.4%	51.6
経常利益率	-2.0%	-2.5%	50.9
償却前医業利益率	6.1%	0.0%	57.5
不良債務比率*	0.0%	13.6%	59.2
累積欠損金比率*	95.4%	63.4%	43.6
医業収益対補助金等比率*	12.3%	12.3%	50.0
経常収支比率	98.0%	97.8%	50.5
生産性分析			
医師1人当たり医業収益	154,934千円	148,393千円	52.3
医師1人当たり総人件費*	67,350千円	79,244千円	57.8
職員1人当たり医業収益	19,220千円	212,725千円	48.6
職員1人当たり総人件費*	8,355千円	35,642千円	59.7
労働生産性	7,311千円	23,695千円	48.2
労働分配率	114.3%	114.9%	49.8
機能性分析			
入院患者1人1日当たり診療収入	50,015円	44,715円	57.7
外来患者1人1日当たり診療収入	12,746円	11,723円	53.9
医師1人当たり入院患者数	4.3人	5.0人	44.9
医師1人当たり外来患者数	6.0人	8.0人	42.4
推計退院患者数	13,817.9人	9,885.4人	60.3
平均在院日数*	15.4日	15.2日	49.1
病床100床当たり全職員	145.9人	127.3人	56.3
病床100床当たり医師数	22.1人	16.5人	61.8
病床100床当たり看護人員数	86.1人	79.9人	54.5
看護人員/医師人数比	5.4人	5.4人	49.5
外来/入院比	1.4人	1.6人	44.2
病床利用率(一般病床)	88.1%	80.1%	56.7
病床利用率(療養病床)	0.0%	62.7%	N/A
病床利用率(精神病床)	63.0%	71.9%	45.2
安全性の分析			
1床当たり総資産額	66,770千円	61,187千円	50.6
1床当たり剰余金・欠損金額	-39,121千円	-16,708千円	36.5
1床当たり償却資産額(取得価額)	139,726千円	149,392千円	49.5
1床当たり償却資産額(帳簿価額)	69,863千円	74,696千円	49.5
流動比率	514.5%	329.3%	58.2
流動資産回転率	1.8回	3.6回	38.5
医業収益対総資本	3.0倍	3.4倍	49.3

③経営指標のレーダーチャート(偏差値)



④利益構造ツリー(実数・対収益比・偏差値)



⑤時系列分析(成長性分析)

