

①病院環境データ

病院名 (島根県奥出雲町)奥出雲町立奥出雲病院
 病床数 【一般病床】98床【療養病床】60床【結核病床】0床【精神病床】0床【感染症病床】0床
 患者数 【1日平均入院患者数】137人【1日平均外来患者数】179人【推計退院患者数】2,222人
 医療従事者数 【医師数】7人【看護人員数】60人【医療技術員数】17人【事務職員数】6人
 市区町村データ【市区町村名】奥出雲町
 【人口総数】15,812人【65歳以上人口】5,419人【高齢化率】34.3%
 【可住地当たり人口密度】262.4人/km²【可住地面積】60.3km²
 【一般病院数】1施設【一般診療所数】14施設【医師数】23人

⑥収益構造円グラフと病床利用率棒グラフ



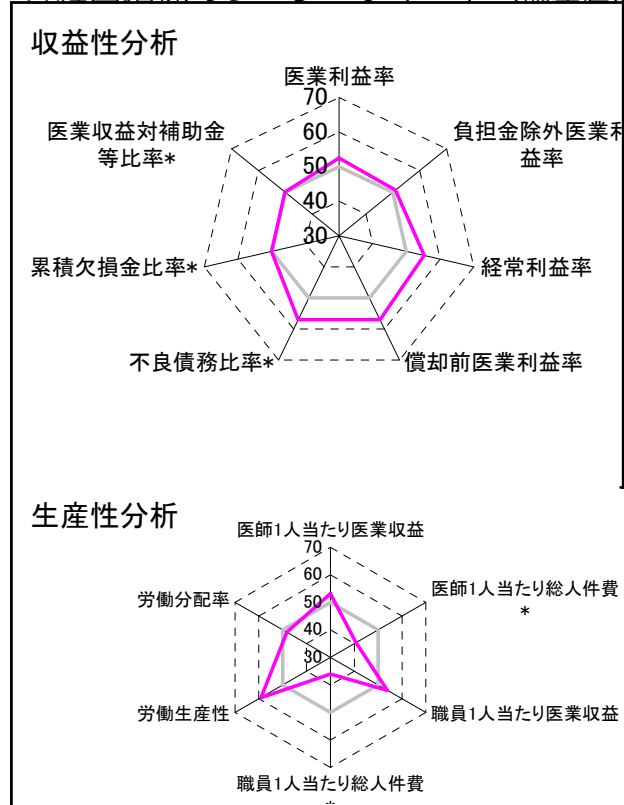
②病院群類型と経営指標ハイライト

【貴院の属する病院類型】地方中規模病院グループ(可住地当たり人口密度187.2~2,145.9人/km²かつ、一般病床50床以上350床未満)
 【高い偏差値を示す指標】医師1人当たり入院患者数、労働生産性、病床利用率(一般病床)
 【低い偏差値を示す指標】病床100床当たり看護人員数、病床100床当たり全職員、職員1人当たり総人件費*

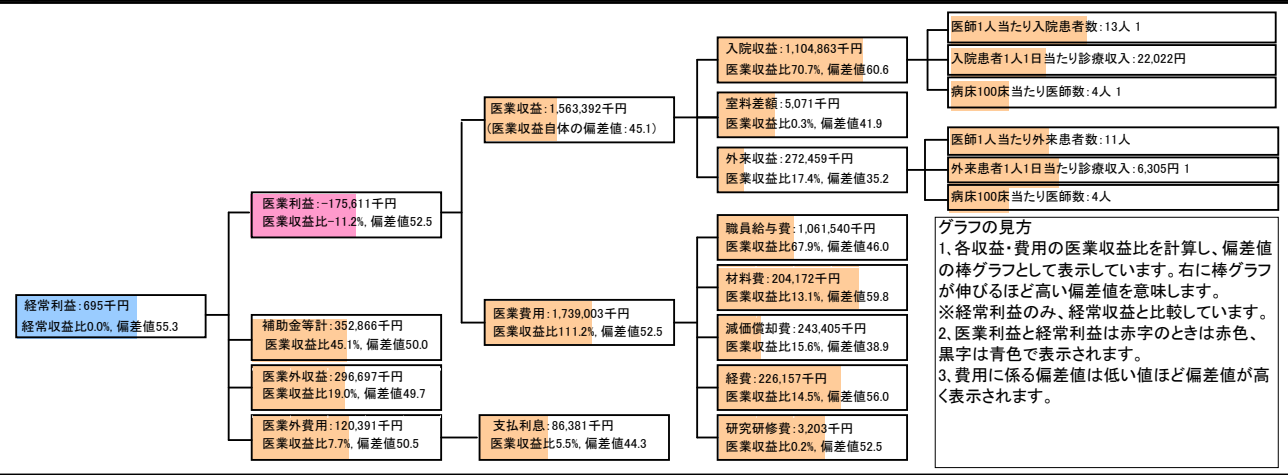
⑦経営指標分析(平均値・参照値・偏差値)

収益性分析	貴院	貴院の属する病院群の平均	偏差値
医業利益率	-11.2%	-16.1%	52.5
負担金除外医業利益率	-16.3%	-30.1%	51.0
経常利益率	0.0%	-4.3%	55.3
償却前医業利益率	4.3%	-8.2%	57.0
不良債務比率*	0.0%	15.8%	57.1
累積欠損金比率*	91.8%	93.0%	50.1
医業収益対補助金等比率*	22.6%	23.0%	50.1
経常収支比率	100.0%	96.4%	55.2
生産性分析	貴院	貴院の属する病院群の平均	偏差値
医師1人当たり医業収益	223,342千円	186,686千円	53.1
医師1人当たり総人件費*	151,649千円	111,055千円	40.7
職員1人当たり医業収益	37,224千円	21,944千円	53.9
職員1人当たり総人件費*	25,275千円	11,584千円	36.0
労働生産性	21,170千円	8,639千円	59.2
労働分配率	119.4%	136.5%	48.2
機能性分析	貴院	貴院の属する病院群の平均	偏差値
入院患者1人1日当たり診療収入	22,022円	30,290円	41.9
外来患者1人1日当たり診療収入	6,305円	9,361円	43.6
医師1人当たり入院患者数	12.5人	8.0人	64.3
医師1人当たり外来患者数	10.7人	14.9人	42.3
推計退院患者数	2,222.4人	2,557.6人	48.2
平均在院日数*	22.5日	20.8日	48.1
病床100床当たり全職員	57.0人	105.2人	35.5
病床100床当たり医師数	4.4人	9.5人	37.2
病床100床当たり看護人員数	38.0人	65.3人	33.8
看護人員/医師人数比	8.6人	7.3人	54.7
外来/入院比	0.9人	2.0人	36.2
病床利用率(一般病床)	84.8%	70.3%	59.0
病床利用率(療養病床)	90.5%	80.7%	56.7
病床利用率(精神病床)	0.0%	64.3%	N/A
安全性の分析	貴院	貴院の属する病院群の平均	偏差値
1床当たり総資産額	27,532千円	146,117千円	47.0
1床当たり剰余金・欠損金額	-18,169千円	-20,387千円	50.8
1床当たり償却資産額(取得価額)	80,691千円	353,959千円	47.0
1床当たり償却資産額(帳簿価額)	40,346千円	176,979千円	47.0
流動比率	729.7%	503.7%	54.0
流動資産回転率	2.5回	3.8回	48.0
医業収益対総資本	2.8倍	13.3倍	47.5

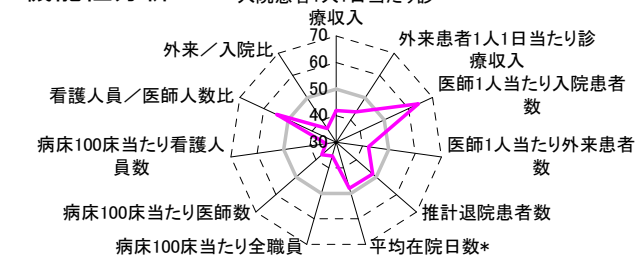
③経営指標のレーダーチャート(偏差値)



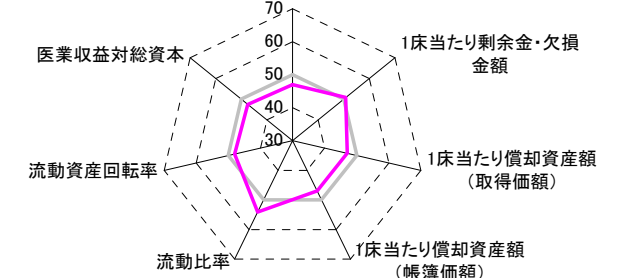
④利益構造ツリー(実数・対収益比・偏差値)



機能性分析



安全性の分析



⑤時系列分析(成長性分析)

