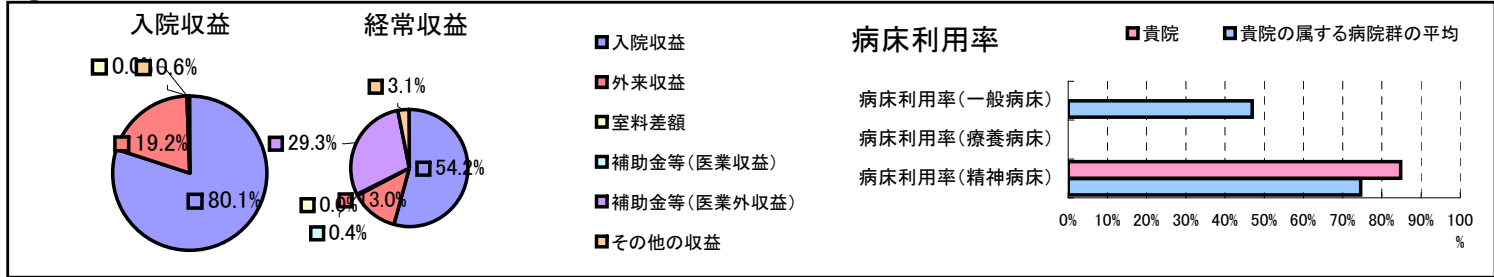


①病院環境データ

病院名 (島根県島根県)こころの医療センター
 病床数 【一般病床】0床【療養病床】0床【結核病床】0床【精神病床】242床【感染症病床】0床
 患者数 【1日平均入院患者数】205人【1日平均外来患者数】96人【推計退院患者数】
 医療従事者数 【医師数】10人【看護人員数】104人【医療技術員数】18人【事務職員数】10人
 市区町村データ【市区町村名】出雲市
 【人口総数】146,307人【65歳以上人口】35,752人【高齢化率】24.4%
 【可住地当たり人口密度】839.3人/km²【可住地面積】174.3km²
 【一般病院数】7施設【一般診療所数】150施設【医師数】708人

⑥収益構造円グラフと病床利用率棒グラフ



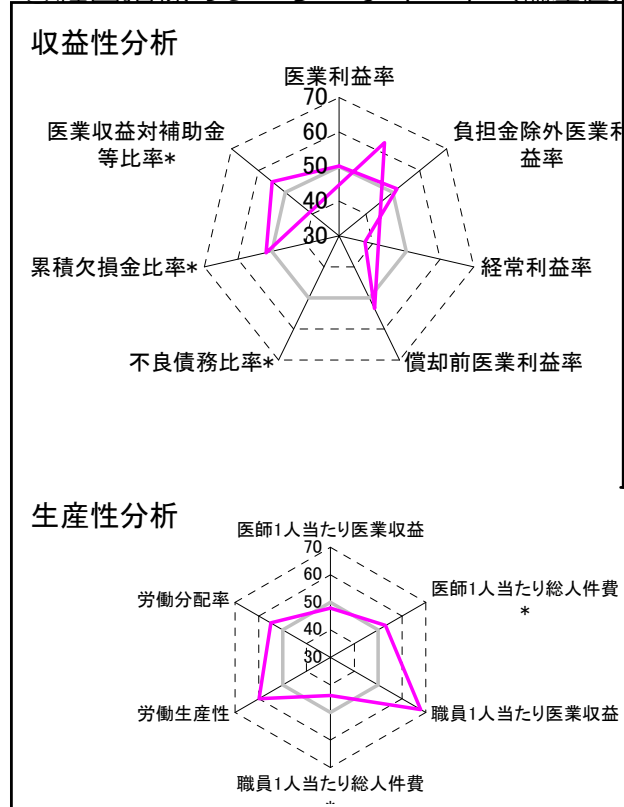
②病院群類型と経営指標ハイライト

【貴院の属する病院類型】精神病院グループ(精神病床9割以上)
 #N/A
 #N/A

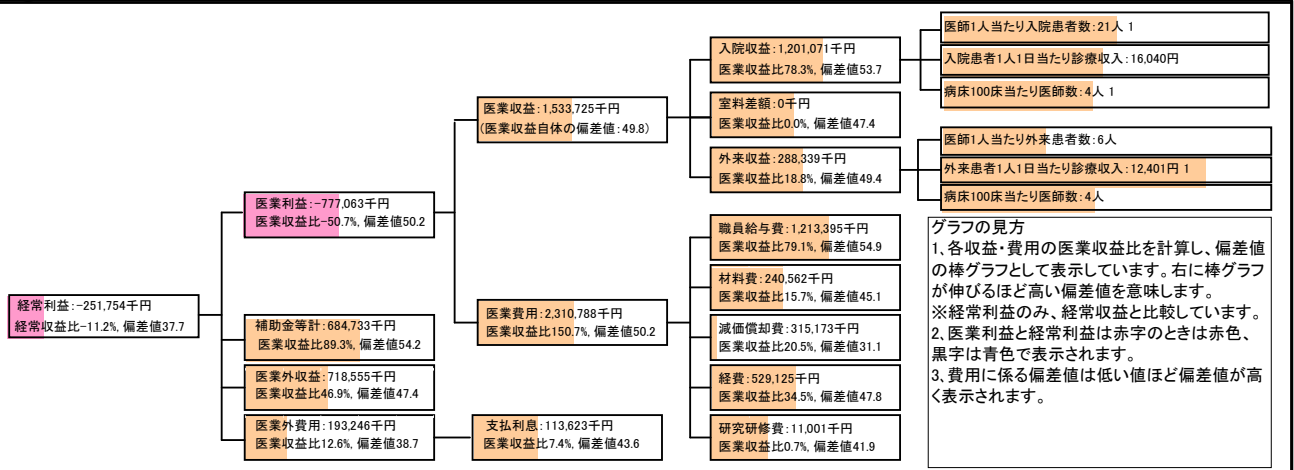
⑦経営指標分析(平均値・参照値・偏差値)

収益性分析	貴院	貴院の属する病院群の平均	偏差値
医業利益率	-50.7%	-51.2%	50.2
負担金除外医業利益率	-54.2%	-59.9%	51.5
経常利益率	-11.2%	-1.5%	37.7
償却前医業利益率	-30.1%	-42.3%	53.5
不良債務比率*	0.0%	9.8%	#DIV/0!
累積欠損金比率*	95.4%	119.3%	51.6
医業収益対補助金等比率*	44.6%	61.2%	54.9
経常収支比率	89.9%	99.1%	37.6
生産性分析			
医師1人当たり医業収益	153,373千円	186,144千円	47.9
医師1人当たり総人件費*	121,340千円	212,518千円	53.1
職員1人当たり医業収益	36,517千円	13,243千円	67.9
職員1人当たり総人件費*	28,890千円	14,659千円	43.8
労働生産性	10,651千円	6,107千円	59.8
労働分配率	271.3%	213.5%	54.9
機能性分析			
入院患者1人1日当たり診療収入	16,040円	16,067円	49.9
外来患者1人1日当たり診療収入	12,401円	8,795円	62.9
医師1人当たり入院患者数	20.5人	19.1人	51.7
医師1人当たり外来患者数	6.4人	8.8人	42.9
推計退院患者数	0.0人	4,203.6人	#DIV/0!
平均在院日数*	0.0日	60.0日	N/A
病床100床当たり全職員	66.5人	65.2人	50.4
病床100床当たり医師数	4.1人	4.7人	48.7
病床100床当たり看護人員数	52.8人	45.4人	55.0
看護人員/医師人数比	10.4人	11.3人	47.3
外来/入院比	0.3人	0.5人	43.3
病床利用率(一般病床)	0.0%	46.9%	N/A
病床利用率(療養病床)	0.0%	#DIV/0!	N/A
病床利用率(精神病床)	84.8%	74.6%	57.2
安全性の分析			
1床当たり総資産額	187,344千円	216,319千円	48.8
1床当たり剰余金・欠損金額	-19,586千円	-11,847千円	46.5
1床当たり償却資産額(取得価額)	392,042千円	556,389千円	47.5
1床当たり償却資産額(帳簿価額)	196,021千円	278,194千円	47.5
流動比率	514.5%	475.0%	50.6
流動資産回転率	1.8回	2.9回	42.4
医業収益対総資本	29.6倍	38.1倍	48.2

③経営指標のレーダーチャート(偏差値)



④利益構造ツリー(実数・対収益比・偏差値)



⑤時系列分析(成長性分析)

