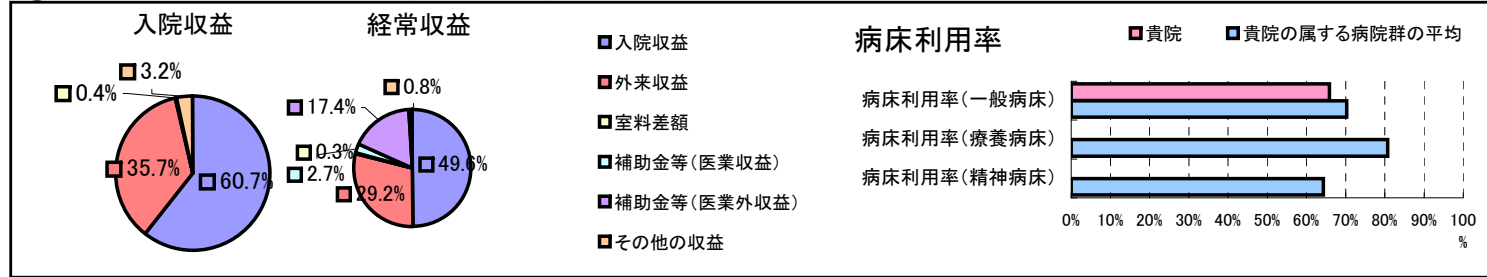


①病院環境データ

病院名 (島根県邑智郡公立病院組合)公立邑智病院
 病床数 【一般病床】98床【療養病床】0床【結核病床】0床【精神病床】0床【感染症病床】0床
 患者数 【1日平均入院患者数】65人【1日平均外来患者数】228人【推計退院患者数】1,659人
 医療従事者数 【医師数】9人【看護人員数】55人【医療技術員数】18人【事務職員数】10人
 市区町村データ【市区町村名】邑南町
 【人口総数】12,944人【65歳以上人口】5,117人【高齢化率】39.5%
 【可住地当たり人口密度】234.1人/km²【可住地面積】55.3km²
 【一般病院数】2施設【一般診療所数】16施設【医師数】19人

⑥収益構造円グラフと病床利用率棒グラフ



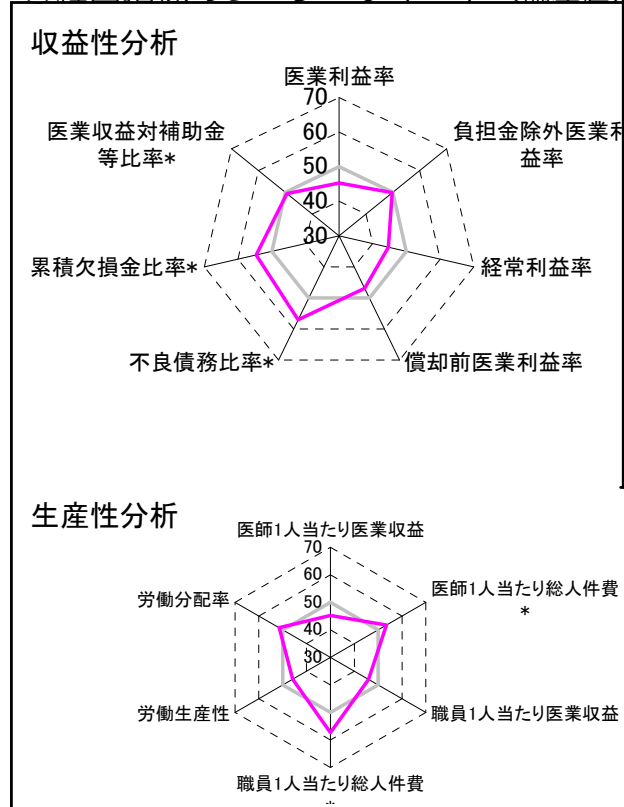
②病院群類型と経営指標ハイライト

【貴院の属する病院類型】地方中規模病院グループ(可住地当たり人口密度187.2~2,145.9人/km²かつ、一般病床50床以上350床未満)
 【高い偏差値を示す指標】病床100床当たり全職員、流動比率、職員1人当たり総人件費*
 【低い偏差値を示す指標】経常収支比率、経常利益率、推計退院患者数

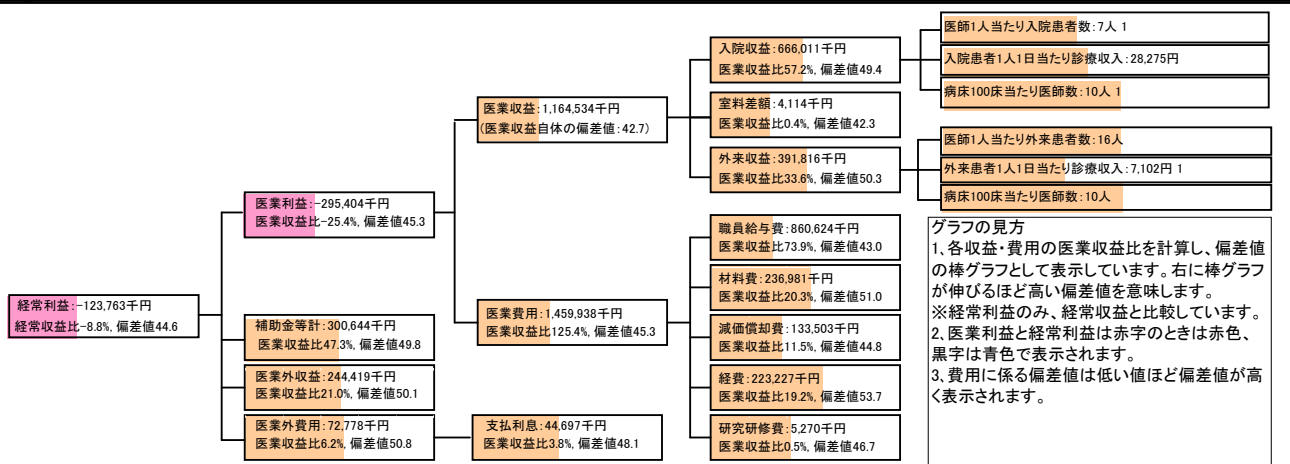
⑦経営指標分析(平均値・参照値・偏差値)

収益性分析	貴院	貴院の属する病院群の平均	偏差値
医業利益率	-25.4%	-16.1%	45.3
負担金除外医業利益率	-33.0%	-30.1%	49.8
経常利益率	-8.8%	-4.3%	44.6
償却前医業利益率	-13.9%	-8.2%	46.8
不良債務比率*	0.0%	15.8%	57.1
累積欠損金比率*	32.4%	93.0%	54.7
医業収益対補助金等比率*	25.8%	23.0%	49.5
経常収支比率	91.9%	96.4%	43.5
生産性分析			
医師1人当たり医業収益	129,393千円	186,686千円	45.2
医師1人当たり総人件費*	95,625千円	111,055千円	53.5
職員1人当たり医業収益	5,942千円	21,944千円	45.9
職員1人当たり総人件費*	4,391千円	11,584千円	57.4
労働生産性	2,911千円	8,639千円	45.8
労働分配率	150.9%	136.5%	51.5
機能性分析			
入院患者1人1日当たり診療収入	28,275円	30,290円	48.0
外来患者1人1日当たり診療収入	7,102円	9,361円	45.3
医師1人当たり入院患者数	6.9人	8.0人	46.6
医師1人当たり外来患者数	16.2人	14.9人	52.3
推計退院患者数	1,659.1人	2,557.6人	45.1
平均在院日数*	14.3日	20.8日	57.2
病床100床当たり全職員	132.9人	105.2人	58.4
病床100床当たり医師数	10.4人	9.5人	52.2
病床100床当たり看護人員数	72.4人	65.3人	54.2
看護人員/医師人数比	6.1人	7.3人	45.7
外来/入院比	2.3人	2.0人	54.3
病床利用率(一般病床)	65.9%	70.3%	47.3
病床利用率(療養病床)	0.0%	80.7%	N/A
病床利用率(精神病床)	0.0%	64.3%	N/A
安全性の分析			
1床当たり総資産額	33,707千円	146,117千円	47.2
1床当たり剰余金・欠損金額	-6,421千円	-20,387千円	55.1
1床当たり償却資産額(取得価額)	89,392千円	353,959千円	47.1
1床当たり償却資産額(帳簿価額)	44,696千円	176,979千円	47.1
流動比率	962.6%	503.7%	58.2
流動資産回転率	1.0回	3.8回	45.7
医業収益対総資本	2.8倍	13.3倍	47.5

③経営指標のレーダーチャート(偏差値)



④利益構造ツリー(実数・対収益比・偏差値)



⑤時系列分析(成長性分析)

