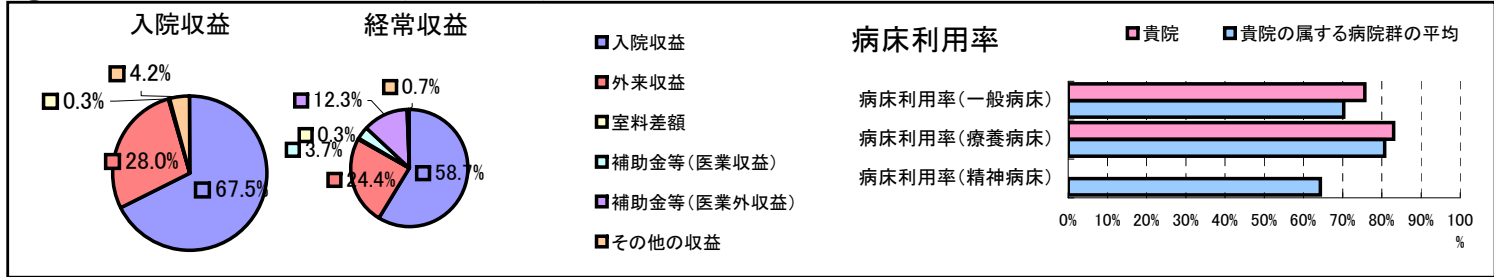


①病院環境データ

病院名 (島根県公立雲南総合病院組合)公立雲南総合病院  
 病床数 【一般病床】202床【療養病床】78床【結核病床】0床【精神病床】50床【感染症病床】4床  
 患者数 【1日平均入院患者数】218人【1日平均外来患者数】469人【推計退院患者数】3,771人  
 医療従事者数 【医師数】14人【看護人員数】129人【医療技術員数】47人【事務職員数】18人  
 市区町村データ【市区町村名】雲南市  
 【人口総数】44,403人【65歳以上人口】13,929人【高齢化率】31.4%  
 【可住地当たり人口密度】397.6人/km<sup>2</sup>【可住地面積】111.7km<sup>2</sup>  
 【一般病院数】2施設【一般診療所数】35施設【医師数】63人

⑥収益構造円グラフと病床利用率棒グラフ



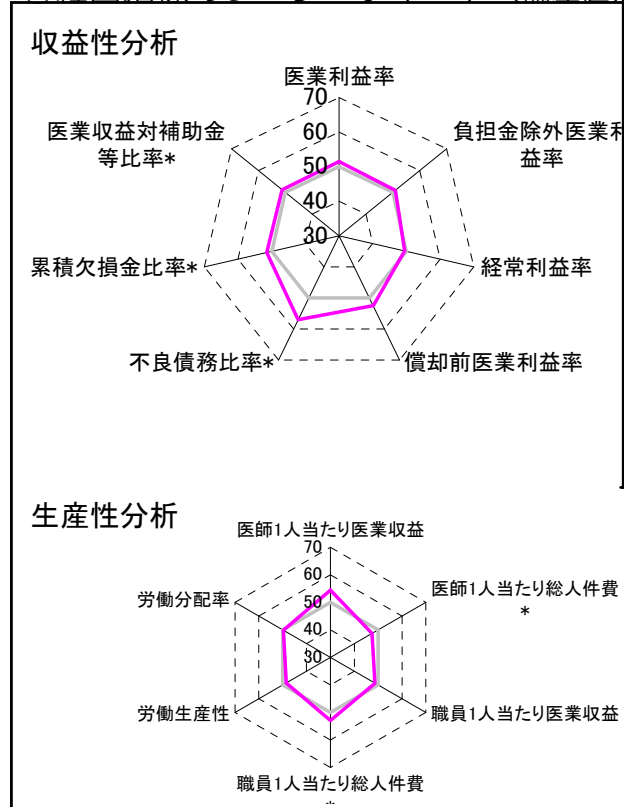
②病院群類型と経営指標ハイライト

【貴院の属する病院類型】地方中規模病院グループ(可住地当たり人口密度187.2~2,145.9人/km<sup>2</sup>かつ、一般病床50床以上350床未満)  
 【高い偏差値を示す指標】看護人員/医師人数比、不良債務比率\*、医師1人当たり入院患者数  
 【低い偏差値を示す指標】病床100床当たり医師数、外来/入院比、流動比率

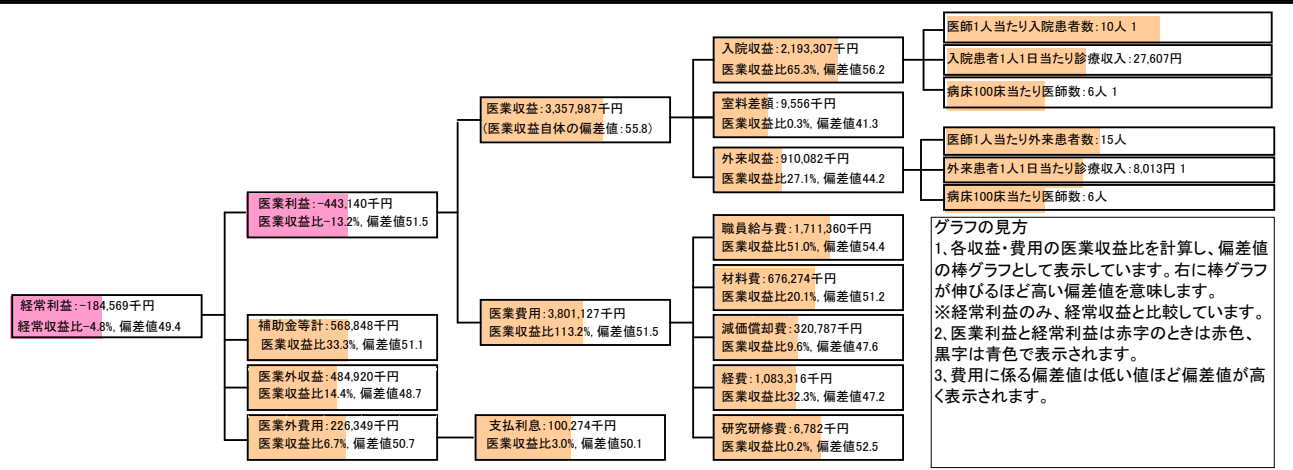
⑦経営指標分析(平均値・参照値・偏差値)

収益性分析	貴院	貴院の属する病院群の平均	偏差値
医業利益率	-13.2%	-16.1%	51.5
負担金除外医業利益率	-17.0%	-30.1%	51.0
経常利益率	-4.8%	-4.3%	49.4
償却前医業利益率	-3.6%	-8.2%	52.5
不良債務比率*	0.0%	15.8%	57.1
累積欠損金比率*	73.9%	93.0%	51.5
医業収益対補助金等比率*	16.9%	23.0%	51.2
経常収支比率	95.4%	96.4%	48.6
生産性分析			
医師1人当たり医業収益	239,856千円	186,686千円	54.5
医師1人当たり総人件費*	122,240千円	111,055千円	47.4
職員1人当たり医業収益	17,133千円	21,944千円	48.8
職員1人当たり総人件費*	8,731千円	11,584千円	52.9
労働生産性	6,505千円	8,639千円	48.4
労働分配率	134.2%	136.5%	49.8
機能性分析			
入院患者1人1日当たり診療収入	27,607円	30,290円	47.4
外来患者1人1日当たり診療収入	8,013円	9,361円	47.2
医師1人当たり入院患者数	10.1人	8.0人	56.7
医師1人当たり外来患者数	14.5人	14.9人	49.2
推計退院患者数	3,771.1人	2,557.6人	56.6
平均在院日数*	21.1日	20.8日	49.6
病床100床当たり全職員	101.1人	105.2人	48.8
病床100床当たり医師数	6.4人	9.5人	42.2
病床100床当たり看護人員数	63.4人	65.3人	48.9
看護人員/医師人数比	9.2人	7.3人	57.1
外来/入院比	1.4人	2.0人	43.1
病床利用率(一般病床)	75.7%	70.3%	53.3
病床利用率(療養病床)	83.0%	80.7%	51.6
病床利用率(精神病床)	0.0%	64.3%	N/A
安全性の分析			
1床当たり総資産額	12,692千円	146,117千円	46.7
1床当たり剰余金・欠損金額	-14,300千円	-20,387千円	52.2
1床当たり償却資産額(取得価額)	52,170千円	353,959千円	46.7
1床当たり償却資産額(帳簿価額)	26,085千円	176,979千円	46.7
流動比率	168.2%	503.7%	44.0
流動資産回転率	4.9回	3.8回	51.7
医業収益対総資本	1.3倍	13.3倍	47.1

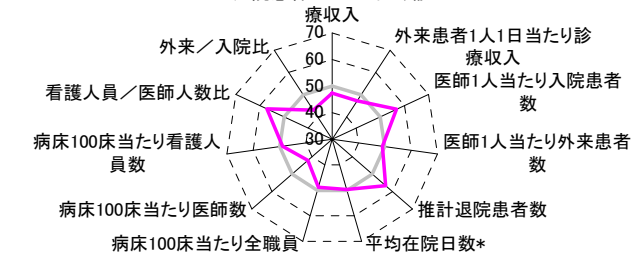
③経営指標のレーダーチャート(偏差値)



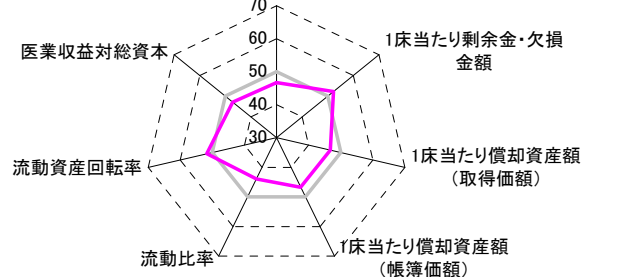
④利益構造ツリー(実数・対収益比・偏差値)



機能性分析



安全性の分析



⑤時系列分析(成長性分析)

