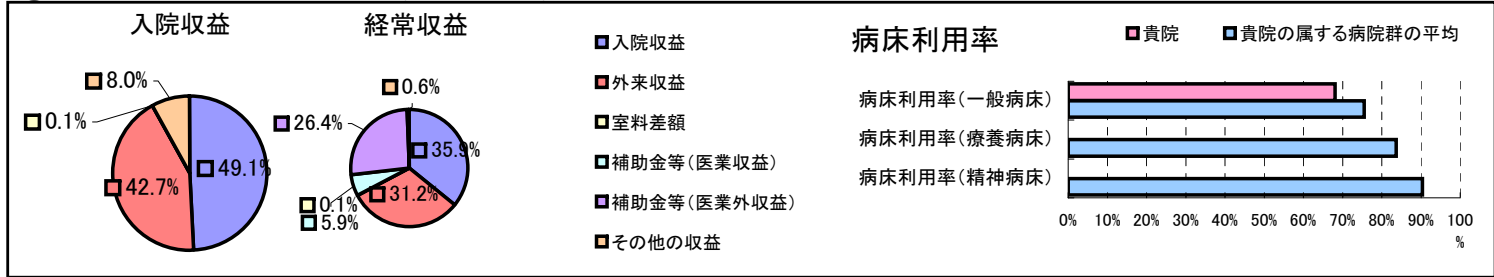


①病院環境データ

病院名 (島根県飯南町)飯南町立飯南病院
 病床数 【一般病床】48床【療養病床】0床【結核病床】0床【精神病床】0床【感染症病床】0床
 患者数 【1日平均入院患者数】33人【1日平均外来患者数】186人【推計退院患者数】677人
 医療従事者数 【医師数】5人【看護人員数】30人【医療技術員数】9人【事務職員数】3人
 市区町村データ【市区町村名】飯南町
 【人口総数】5,979人【65歳以上人口】2,281人【高齢化率】38.2%
 【可住地当たり人口密度】192.7人/km²【可住地面積】31.km²
 【一般病院数】1施設【一般診療所数】8施設【医師数】4人

⑥収益構造円グラフと病床利用率棒グラフ



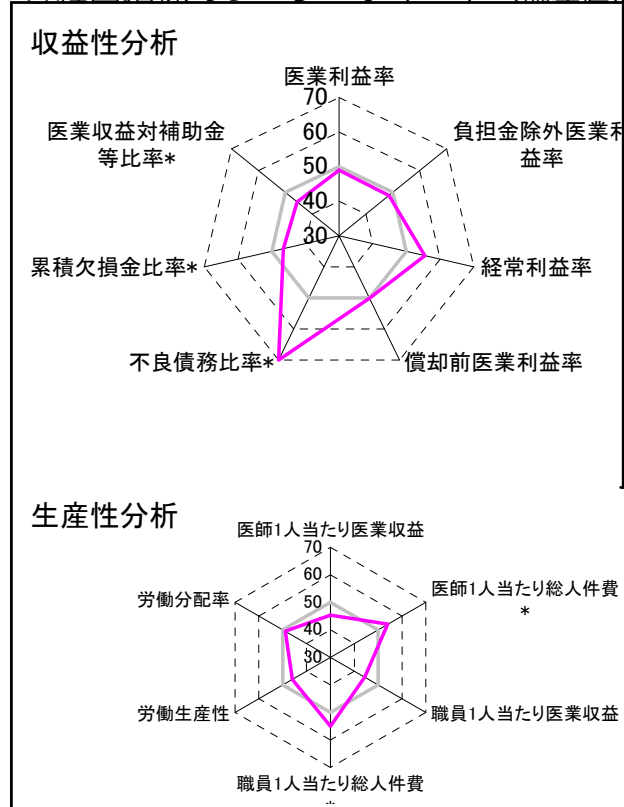
②病院群類型と経営指標ハイライト

【貴院の属する病院類型】地方小規模病院グループ(可住地当たり人口密度187.2~2,145.9人/km²かつ、一般病床50床未満)
 【高い偏差値を示す指標】不良債務比率*, 病床100床当たり医師数、外来／入院比
 【低い偏差値を示す指標】1床当たり剰余金・欠損金額、医師1人当たり入院患者数、職員1人当たり医業収益

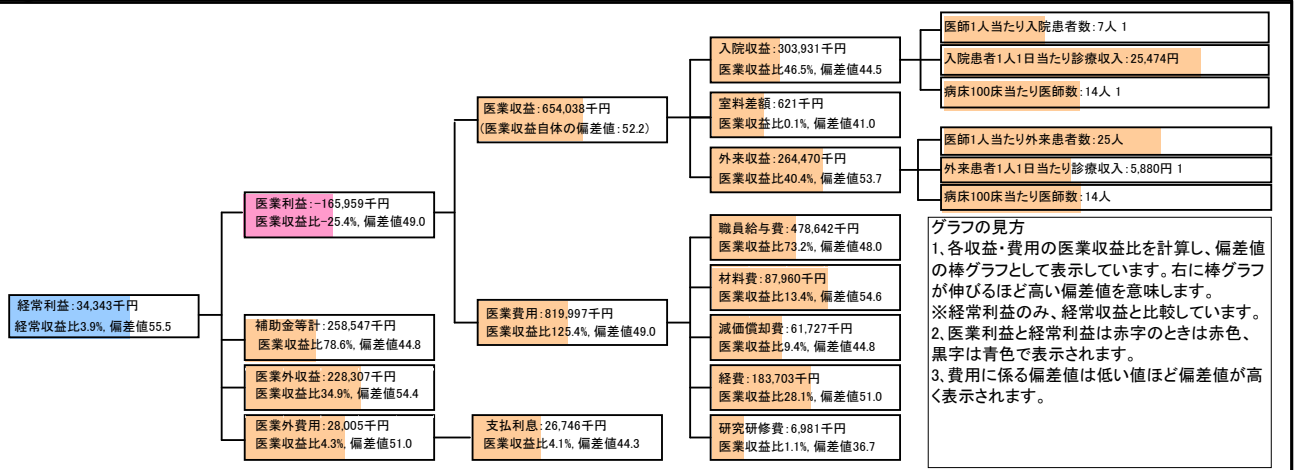
⑦経営指標分析(平均値・参照値・偏差値)

収益性分析	貴院	貴院の属する病院群の平均	偏差値
医業利益率	-25.4%	-22.9%	49.0
負担金除外医業利益率	-32.5%	-29.0%	48.6
経常利益率	3.9%	-2.0%	55.5
償却前医業利益率	-15.9%	-16.1%	50.1
不良債務比率*	0.0%	9.2%	71.8
累積欠損金比率*	127.2%	92.6%	46.6
医業収益対補助金等比率*	39.5%	29.3%	45.7
経常収支比率	104.0%	98.9%	55.7
生産性分析			
医師1人当たり医業収益	130,808千円	179,162千円	45.4
医師1人当たり総人件費*	95,728千円	119,835千円	54.1
職員1人当たり医業収益	3,337千円	6,441千円	44.3
職員1人当たり総人件費*	2,442千円	4,272千円	55.0
労働生産性	1,631千円	3,072千円	45.9
労働分配率	149.7%	171.5%	48.9
機能性分析			
入院患者1人1日当たり診療収入	25,474円	20,103円	62.2
外来患者1人1日当たり診療収入	5,880円	6,939円	46.0
医師1人当たり入院患者数	6.5人	10.0人	42.6
医師1人当たり外来患者数	24.6人	19.3人	57.2
推計退院患者数	676.7人	947.5人	48.3
平均在院日数*	17.8日	22.7日	54.1
病床100床当たり全職員	130.6人	100.5人	58.5
病床100床当たり医師数	14.4人	8.7人	64.3
病床100床当たり看護人員数	79.6人	60.9人	60.2
看護人員／医師人数比	6.0人	7.4人	46.6
外来／入院比	3.8人	2.3人	63.0
病床利用率(一般病床)	68.1%	75.5%	46.0
病床利用率(療養病床)	0.0%	83.7%	N/A
病床利用率(精神病床)	0.0%	90.4%	N/A
安全性の分析			
1床当たり総資産額	48,026千円	95,289千円	46.9
1床当たり剰余金・欠損金額	-35,306千円	-10,982千円	37.5
1床当たり償却資産額(取得価額)	113,035千円	237,410千円	46.6
1床当たり償却資産額(帳簿価額)	56,518千円	118,705千円	46.6
流動比率	115.8%	2356.4%	47.1
流動資産回転率	3.6回	2.7回	56.0
医業収益対総資本	3.5倍	9.9倍	46.1

③経営指標のレーダーチャート(偏差値)



④利益構造ツリー(実数・対収益比・偏差値)



⑤時系列分析(成長性分析)

