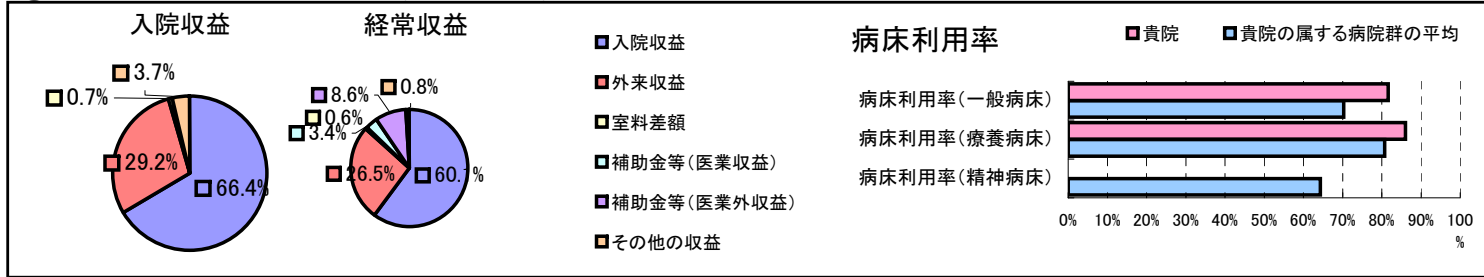


①病院環境データ

病院名 (島根県安来市)安来市立病院
 病床数 【一般病床】151床【療養病床】48床【結核病床】0床【精神病床】0床【感染症病床】0床
 患者数 【1日平均入院患者数】164人【1日平均外来患者数】296人【推計退院患者数】3,086人
 医療従事者数 【医師数】15人【看護人員数】112人【医療技術員数】49人【事務職員数】16人
 市区町村データ【市区町村名】安来市
 【人口総数】43,839人【65歳以上人口】12,374人【高齢化率】28.2%
 【可住地当たり人口密度】455.4人/km²【可住地面積】96.3km²
 【一般病院数】5施設【一般診療所数】29施設【医師数】71人

⑥収益構造円グラフと病床利用率棒グラフ



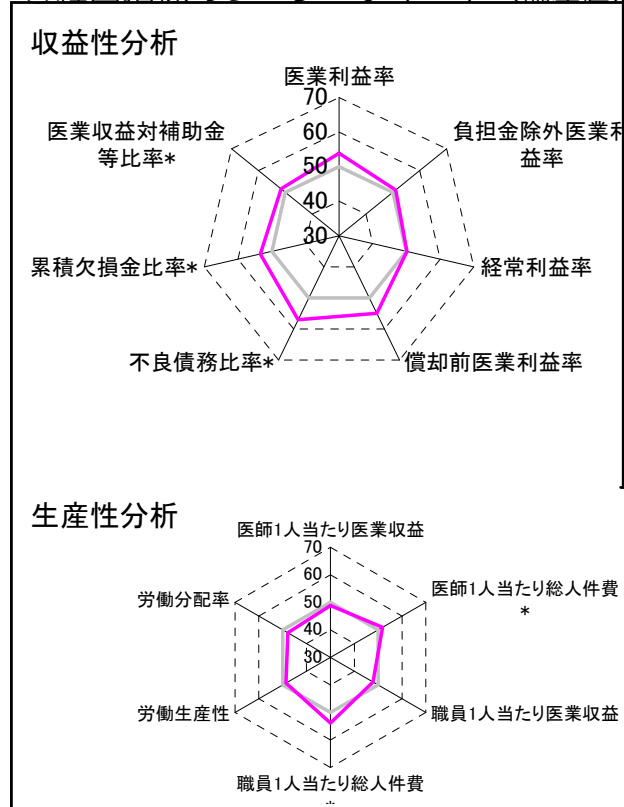
②病院群類型と経営指標ハイライト

【貴院の属する病院類型】地方中規模病院グループ(可住地当たり人口密度187.2~2,145.9人/km²かつ、一般病床50床以上350床未満)
 【高い偏差値を示す指標】病床100床当たり看護人員数、病床100床当たり全職員、医師1人当たり入院患者数
 【低い偏差値を示す指標】外来/入院比、流動比率、医師1人当たり外来患者数

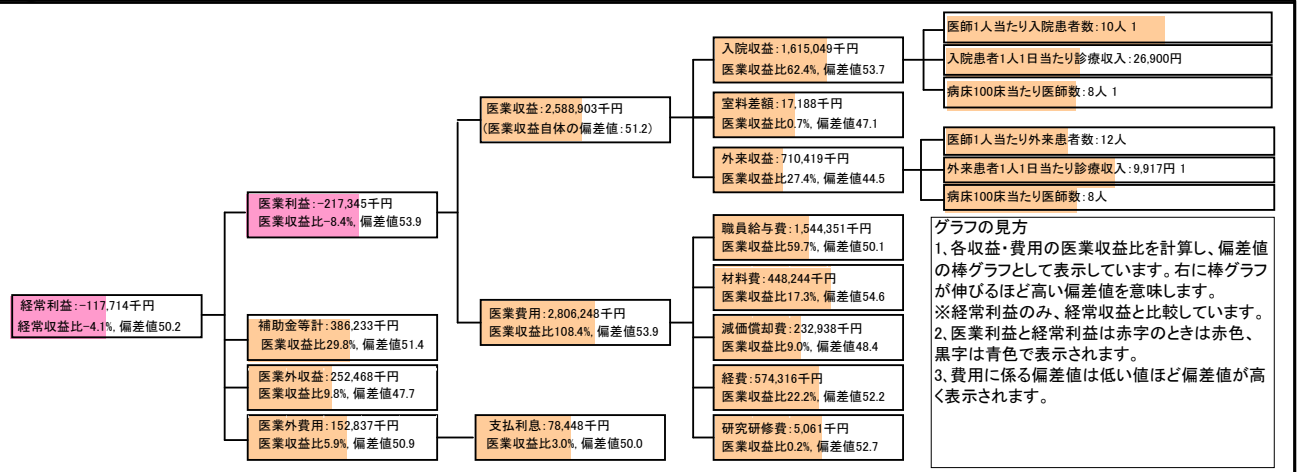
⑦経営指標分析(平均値・参照値・偏差値)

収益性分析	貴院	貴院の属する病院群の平均	偏差値
医業利益率	-8.4%	-16.1%	53.9
負担金除外医業利益率	-15.3%	-30.1%	51.1
経常利益率	-4.1%	-4.3%	50.2
償却前医業利益率	0.6%	-8.2%	54.9
不良債務比率*	0.0%	15.8%	57.1
累積欠損金比率*	50.0%	93.0%	53.3
医業収益対補助金等比率*	14.9%	23.0%	51.5
経常収支比率	96.0%	96.4%	49.4
生産性分析			
医師1人当たり医業収益	172,594千円	186,686千円	48.8
医師1人当たり総人件費*	102,957千円	111,055千円	51.9
職員1人当たり医業収益	13,209千円	21,944千円	47.8
職員1人当たり総人件費*	7,879千円	11,584千円	53.8
労働生産性	6,796千円	8,639千円	48.7
労働分配率	115.9%	136.5%	47.9
機能性分析			
入院患者1人1日当たり診療収入	26,900円	30,290円	46.7
外来患者1人1日当たり診療収入	9,917円	9,361円	51.2
医師1人当たり入院患者数	10.3人	8.0人	57.3
医師1人当たり外来患者数	12.3人	14.9人	45.2
推計退院患者数	3,085.6人	2,557.6人	52.9
平均在院日数*	19.4日	20.8日	51.5
病床100床当たり全職員	135.2人	105.2人	59.1
病床100床当たり医師数	8.0人	9.5人	46.2
病床100床当たり看護人員数	81.4人	65.3人	59.5
看護人員/医師人数比	7.5人	7.3人	50.7
外来/入院比	1.2人	2.0人	40.2
病床利用率(一般病床)	81.6%	70.3%	57.0
病床利用率(療養病床)	86.0%	80.7%	53.6
病床利用率(精神病床)	0.0%	64.3%	N/A
安全性の分析			
1床当たり総資産額	19,449千円	146,117千円	46.8
1床当たり剰余金・欠損金額	-12,416千円	-20,387千円	52.9
1床当たり償却資産額(取得価額)	66,439千円	353,959千円	46.9
1床当たり償却資産額(帳簿価額)	33,219千円	176,979千円	46.9
流動比率	126.9%	503.7%	43.3
流動資産回転率	4.9回	3.8回	51.7
医業収益対総資本	1.5倍	13.3倍	47.2

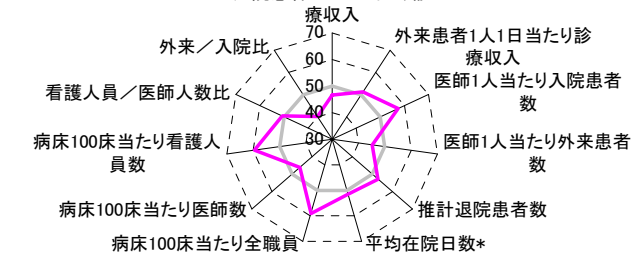
③経営指標のレーダーチャート(偏差値)



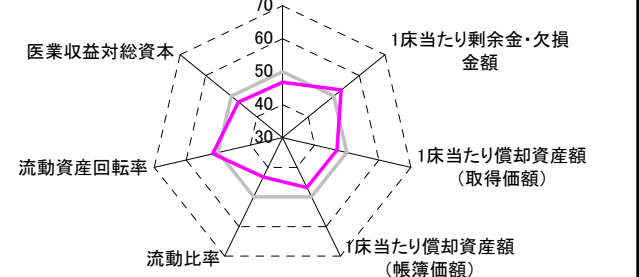
④利益構造ツリー(実数・対収益比・偏差値)



機能性分析



安全性の分析



⑤時系列分析(成長性分析)

