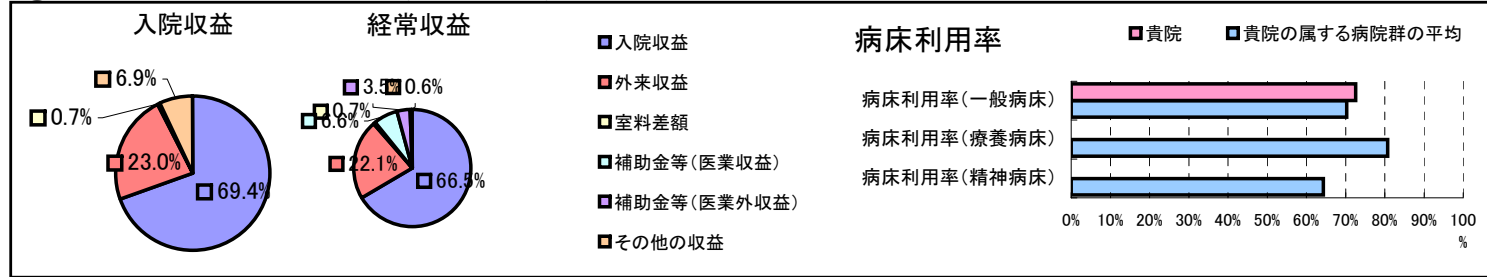


①病院環境データ

病院名 (島根県出雲市)出雲市立総合医療センター
 病床数 【一般病床】199床【療養病床】0床【結核病床】0床【精神病床】0床【感染症病床】0床
 患者数 【1日平均入院患者数】144人【1日平均外来患者数】304人【推計退院患者数】3,504人
 医療従事者数 【医師数】18人【看護人員数】91人【医療技術員数】40人【事務職員数】12人
 市区町村データ【市区町村名】出雲市
 【人口総数】146,307人【65歳以上人口】35,752人【高齢化率】24.4%
 【可住地当たり人口密度】839.3人/km²【可住地面積】174.3km²
 【一般病院数】7施設【一般診療所数】150施設【医師数】708人

⑥収益構造円グラフと病床利用率棒グラフ



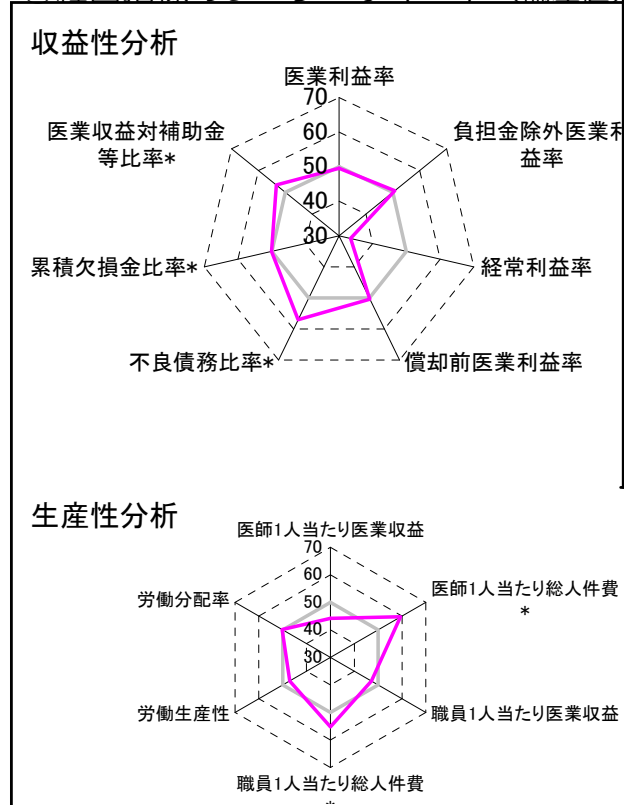
②病院群類型と経営指標ハイライト

【貴院の属する病院類型】地方中規模病院グループ(可住地当たり人口密度187.2~2,145.9人/km²かつ、一般病床50床以上350床未満)
 【高い偏差値を示す指標】医師1人当たり総人件費*、不良債務比率*、平均在院日数*
 【低い偏差値を示す指標】経常収支比率、経常利益率、病床100床当たり看護人員数

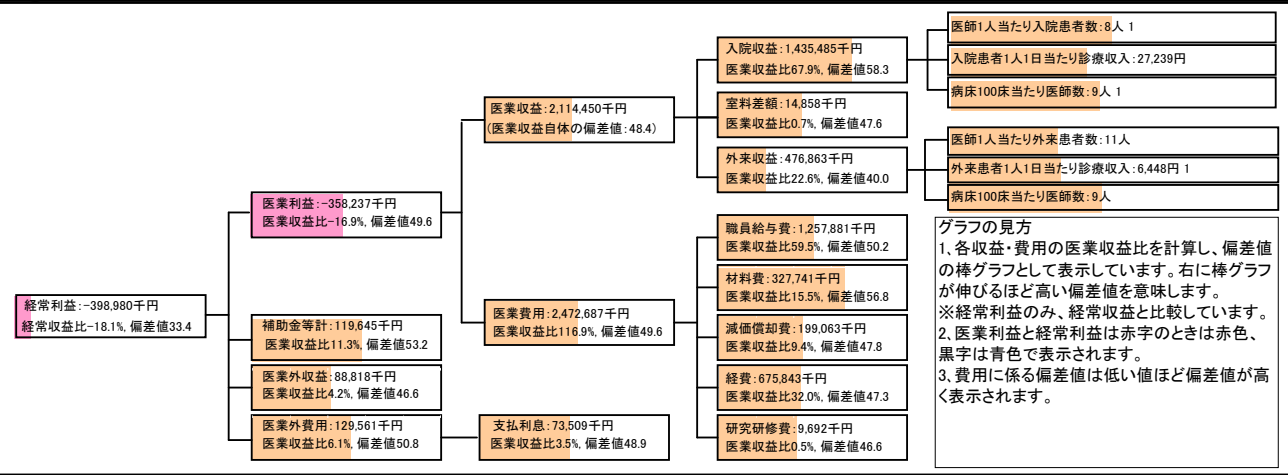
⑦経営指標分析(平均値・参照値・偏差値)

収益性分析	貴院	貴院の属する病院群の平均	偏差値
医業利益率	-16.9%	-16.1%	49.6
負担金除外医業利益率	-19.5%	-30.1%	50.8
経常利益率	-18.1%	-4.3%	33.4
償却前医業利益率	-7.5%	-8.2%	50.4
不良債務比率*	0.0%	15.8%	57.1
累積欠損金比率*	91.9%	93.0%	50.1
医業収益対補助金等比率*	5.7%	23.0%	53.3
経常収支比率	84.7%	96.4%	33.0
生産性分析			
医師1人当たり医業収益	117,469千円	186,686千円	44.2
医師1人当たり総人件費*	69,882千円	111,055千円	59.5
職員1人当たり医業収益	10,788千円	21,944千円	47.2
職員1人当たり総人件費*	6,418千円	11,584千円	55.3
労働生産性	4,639千円	8,639千円	47.1
労働分配率	138.3%	136.5%	50.2
機能性分析			
入院患者1人1日当たり診療収入	27,239円	30,290円	47.0
外来患者1人1日当たり診療収入	6,448円	9,361円	43.9
医師1人当たり入院患者数	8.0人	8.0人	50.1
医師1人当たり外来患者数	11.3人	14.9人	43.4
推計退院患者数	3,504.0人	2,557.6人	55.2
平均在院日数*	15.0日	20.8日	56.4
病床100床当たり全職員	80.9人	105.2人	42.7
病床100床当たり医師数	9.0人	9.5人	48.7
病床100床当たり看護人員数	45.7人	65.3人	38.4
看護人員/医師人数比	5.1人	7.3人	41.8
外来/入院比	1.4人	2.0人	42.8
病床利用率(一般病床)	72.6%	70.3%	51.4
病床利用率(療養病床)	0.0%	80.7%	N/A
病床利用率(精神病床)	0.0%	64.3%	N/A
安全性の分析			
1床当たり総資産額	25,612千円	146,117千円	47.0
1床当たり剰余金・欠損金額	-17,536千円	-20,387千円	51.0
1床当たり償却資産額(取得価額)	68,403千円	353,959千円	46.9
1床当たり償却資産額(帳簿価額)	34,201千円	176,979千円	46.9
流動比率	468.1%	503.7%	49.4
流動資産回転率	1.4回	3.8回	46.4
医業収益対総資本	2.4倍	13.3倍	47.4

③経営指標のレーダーチャート(偏差値)



④利益構造ツリー(実数・対収益比・偏差値)



⑤時系列分析(成長性分析)

