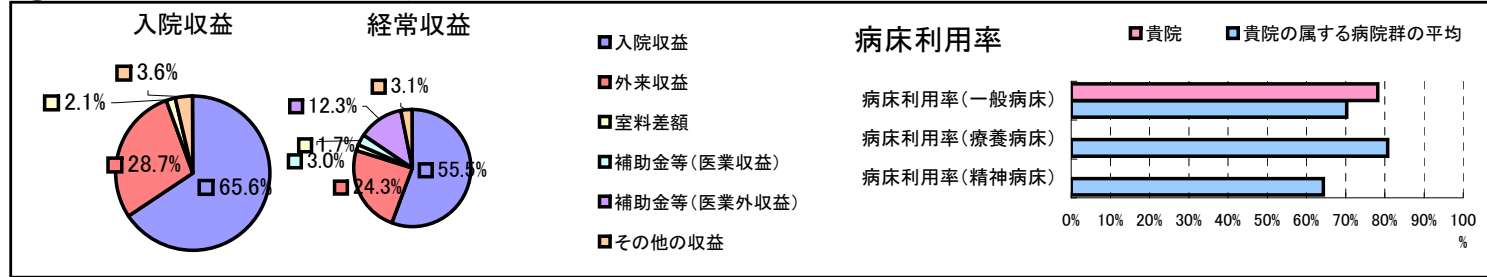


①病院環境データ

病院名 (鳥取県日野病院組合)日野病院
 病床数 【一般病床】99床【療養病床】0床【結核病床】0床【精神病床】0床【感染症病床】0床
 患者数 【1日平均入院患者数】77人【1日平均外来患者数】199人【推計退院患者数】1,053人
 医療従事者数 【医師数】7人【看護人員数】54人【医療技術員数】22人【事務職員数】12人
 市区町村データ【市区町村名】日野町
 【人口総数】4,185人【65歳以上人口】1,602人【高齢化率】38.3%
 【可住地当たり人口密度】281.1人/km²【可住地面積】14.9km²
 【一般病院数】1施設【一般診療所数】3施設【医師数】13人

⑥収益構造円グラフと病床利用率棒グラフ



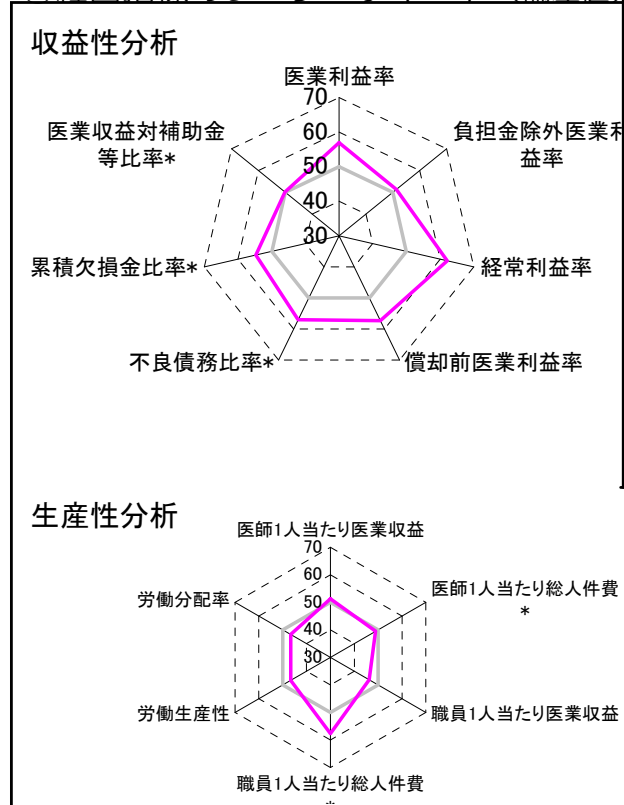
②病院群類型と経営指標ハイライト

【貴院の属する病院類型】地方中規模病院グループ(可住地当たり人口密度187.2~2,145.9人/km²かつ、一般病床50床以上350床未満)
 【高い偏差値を示す指標】経常収支比率、経常利益率、流動比率
 【低い偏差値を示す指標】推計退院患者数、平均在院日数*、外来患者1人1日当たり診療収入

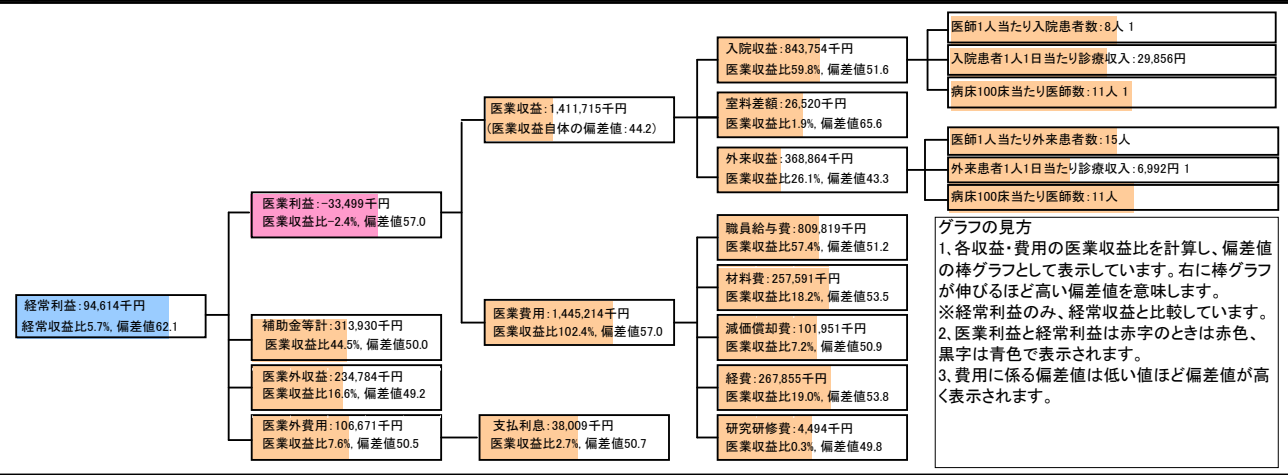
⑦経営指標分析(平均値・参照値・偏差値)

収益性分析	貴院	貴院の属する病院群の平均	偏差値
医業利益率	-2.4%	-16.1%	57.0
負担金除外医業利益率	-12.4%	-30.1%	51.3
経常利益率	5.7%	-4.3%	62.1
償却前医業利益率	4.8%	-8.2%	57.3
不良債務比率*	0.0%	15.8%	57.1
累積欠損金比率*	32.1%	93.0%	54.7
医業収益対補助金等比率*	22.2%	23.0%	50.2
経常収支比率	106.1%	96.4%	64.1
生産性分析			
医師1人当たり医業収益	201,674千円	186,686千円	51.3
医師1人当たり総人件費*	115,688千円	111,055千円	48.9
職員1人当たり医業収益	7,203千円	21,944千円	46.2
職員1人当たり総人件費*	4,132千円	11,584千円	57.6
労働生産性	3,984千円	8,639千円	46.6
労働分配率	103.7%	136.5%	46.6
機能性分析			
入院患者1人1日当たり診療収入	29,856円	30,290円	49.6
外来患者1人1日当たり診療収入	6,992円	9,361円	45.0
医師1人当たり入院患者数	8.2人	8.0人	50.7
医師1人当たり外来患者数	15.4人	14.9人	50.8
推計退院患者数	1,052.6人	2,557.6人	41.8
平均在院日数*	26.7日	20.8日	43.4
病床100床当たり全職員	130.8人	105.2人	57.7
病床100床当たり医師数	10.6人	9.5人	52.6
病床100床当たり看護人員数	75.1人	65.3人	55.8
看護人員/医師人数比	7.7人	7.3人	51.6
外来/入院比	1.9人	2.0人	48.5
病床利用率(一般病床)	78.2%	70.3%	54.9
病床利用率(療養病床)	0.0%	80.7%	N/A
病床利用率(精神病床)	0.0%	64.3%	N/A
安全性の分析			
1床当たり総資産額	30,467千円	146,117千円	47.1
1床当たり剰余金・欠損金額	-10,112千円	-20,387千円	53.7
1床当たり償却資産額(取得価額)	67,654千円	353,959千円	46.9
1床当たり償却資産額(帳簿価額)	33,827千円	176,979千円	46.9
流動比率	1089.2%	503.7%	60.5
流動資産回転率	2.6回	3.8回	48.1
医業収益対総資本	2.1倍	13.3倍	47.3

③経営指標のレーダーチャート(偏差値)



④利益構造ツリー(実数・対収益比・偏差値)



⑤時系列分析(成長性分析)

