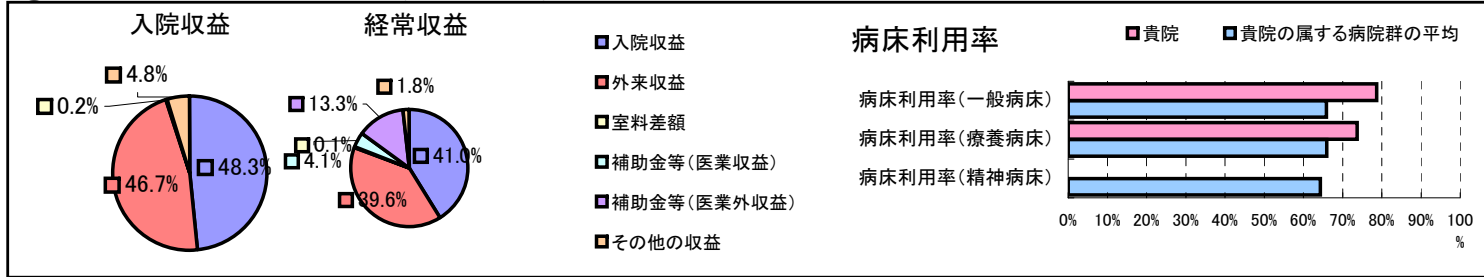


①病院環境データ

病院名 (鳥取県日南町)日南町国民健康保険 日南病院  
 病床数 【一般病床】59床【療養病床】40床【結核病床】0床【精神病床】0床【感染症病床】0床  
 患者数 【1日平均入院患者数】76人【1日平均外来患者数】187人【推計退院患者数】1,996人  
 医療従事者数 【医師数】5人【看護人員数】40人【医療技術員数】10人【事務職員数】5人  
 市区町村データ【市区町村名】日南町  
 【人口総数】6,112人【65歳以上人口】2,744人【高齢化率】44.9%  
 【可住地当たり人口密度】163.9人/km<sup>2</sup>【可住地面積】37.3km<sup>2</sup>  
 【一般病院数】1施設【一般診療所数】4施設【医師数】8人

⑥収益構造円グラフと病床利用率棒グラフ



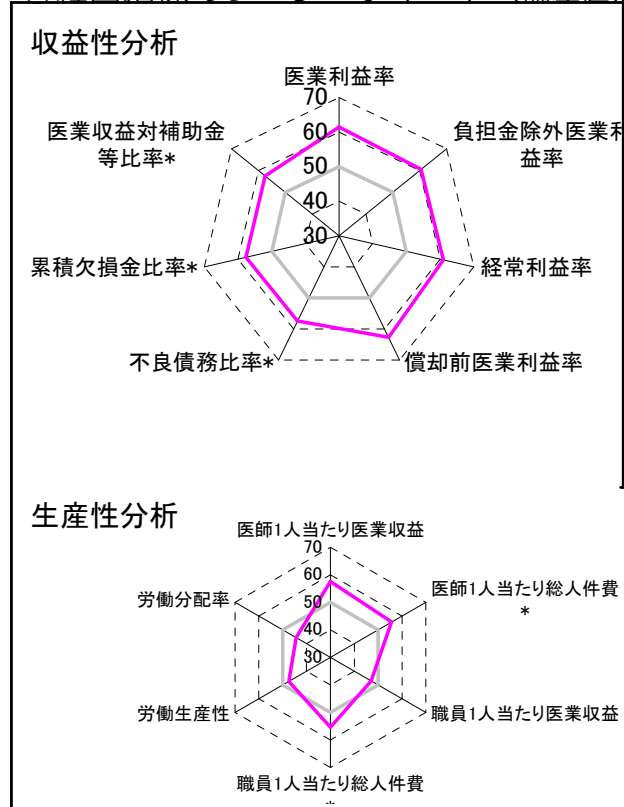
②病院群類型と経営指標ハイライト

【貴院の属する病院類型】へき地型病院グループ(可住地当たり人口密度187.2人/km<sup>2</sup>未満)  
 【高い偏差値を示す指標】1床当たり剰余金・欠損金額、流動比率、経常収支比率  
 【低い偏差値を示す指標】流動資産回転率、外来／入院比、労働分配率

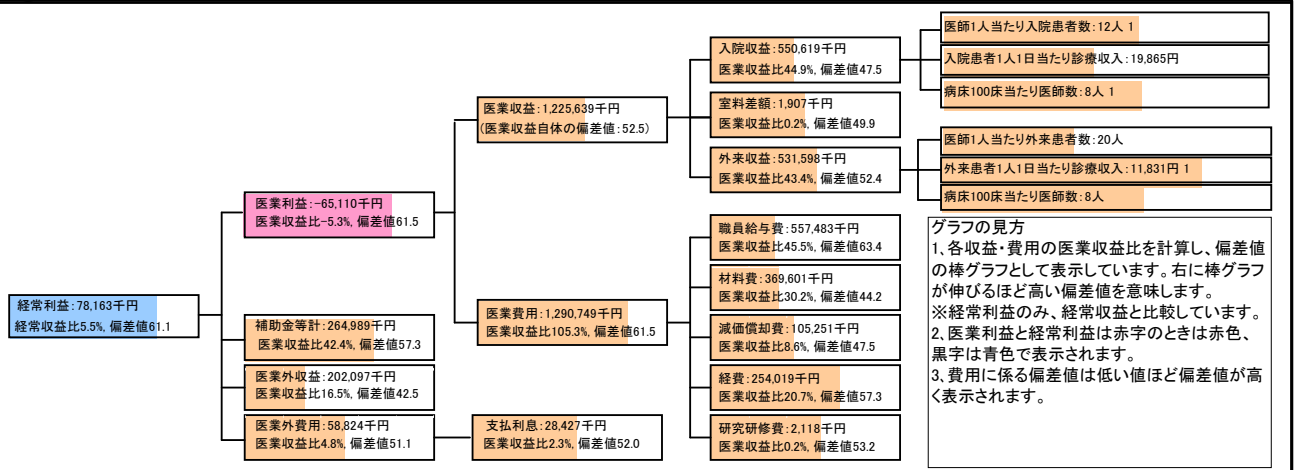
⑦経営指標分析(平均値・参照値・偏差値)

収益性分析	貴院	貴院の属する病院群の平均	偏差値
医業利益率	-5.3%	-34.7%	61.5
負担金除外医業利益率	-13.3%	-44.5%	60.5
経常利益率	5.5%	-3.5%	61.1
償却前医業利益率	3.3%	-27.3%	62.7
不良債務比率*	0.0%	26.0%	57.4
累積欠損金比率*	0.0%	104.7%	57.7
医業収益対補助金等比率*	21.6%	41.5%	57.5
経常収支比率	105.8%	97.2%	62.8
生産性分析			
医師1人当たり医業収益	245,128千円	197,528千円	57.5
医師1人当たり総人件費*	111,497千円	141,519千円	55.6
職員1人当たり医業収益	6,253千円	9,803千円	47.1
職員1人当たり総人件費*	2,844千円	6,418千円	55.3
労働生産性	2,523千円	3,978千円	47.4
労働分配率	112.7%	191.5%	44.3
機能性分析			
入院患者1人1日当たり診療収入	19,865円	20,717円	48.8
外来患者1人1日当たり診療収入	11,831円	7,955円	62.4
医師1人当たり入院患者数	12.2人	10.3人	54.4
医師1人当たり外来患者数	19.8人	22.4人	46.4
推計退院患者数	1,995.7人	1,091.4人	56.5
平均在院日数*	13.9日	25.5日	60.0
病床100床当たり全職員	93.7人	96.9人	48.7
病床100床当たり医師数	7.9人	6.6人	54.8
病床100床当たり看護人員数	56.1人	58.4人	48.3
看護人員／医師人数比	8.0人	8.6人	47.9
外来／入院比	1.6人	2.4人	42.1
病床利用率(一般病床)	78.7%	65.9%	56.7
病床利用率(療養病床)	73.7%	66.0%	53.4
病床利用率(精神病床)	0.0%	64.4%	N/A
安全性の分析			
1床当たり総資産額	41,220千円	92,210千円	48.9
1床当たり剰余金・欠損金額	27,845千円	-16,653千円	67.5
1床当たり償却資産額(取得価額)	63,283千円	230,420千円	48.3
1床当たり償却資産額(帳簿価額)	31,642千円	115,210千円	48.3
流動比率	2636.4%	913.1%	66.2
流動資産回転率	0.6回	2.9回	35.9
医業収益対総資本	3.3倍	10.6倍	48.6

③経営指標のレーダーチャート(偏差値)



④利益構造ツリー(実数・対収益比・偏差値)



⑤時系列分析(成長性分析)

