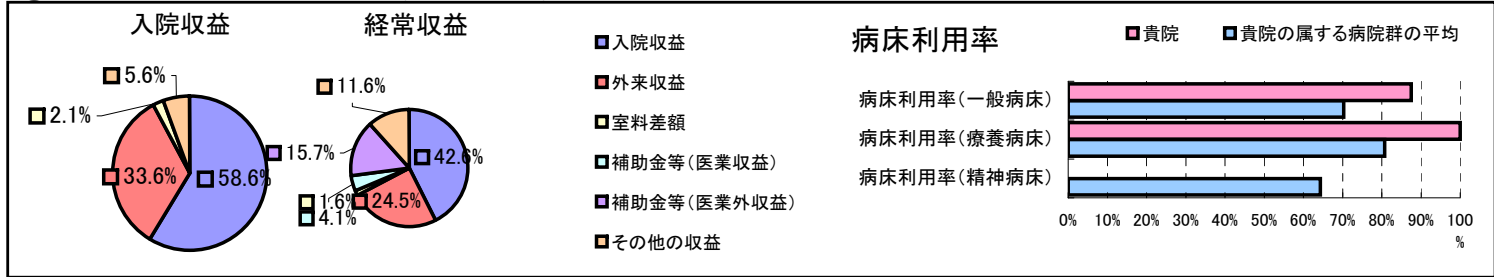


①病院環境データ

病院名 (鳥取県智頭町)国保智頭病院
 病床数 【一般病床】79床【療養病床】20床【結核病床】0床【精神病床】0床【感染症病床】0床
 患者数 【1日平均入院患者数】89人【1日平均外来患者数】243人【推計退院患者数】1,641人
 医療従事者数 【医師数】9人【看護人員数】49人【医療技術員数】17人【事務職員数】7人
 市区町村データ【市区町村名】智頭町
 【人口総数】8,647人【65歳以上人口】2,798人【高齢化率】32.4%
 【可住地当たり人口密度】528.9人/km²【可住地面積】16.4km²
 【一般病院数】1施設【一般診療所数】3施設【医師数】12人

⑥収益構造円グラフと病床利用率棒グラフ



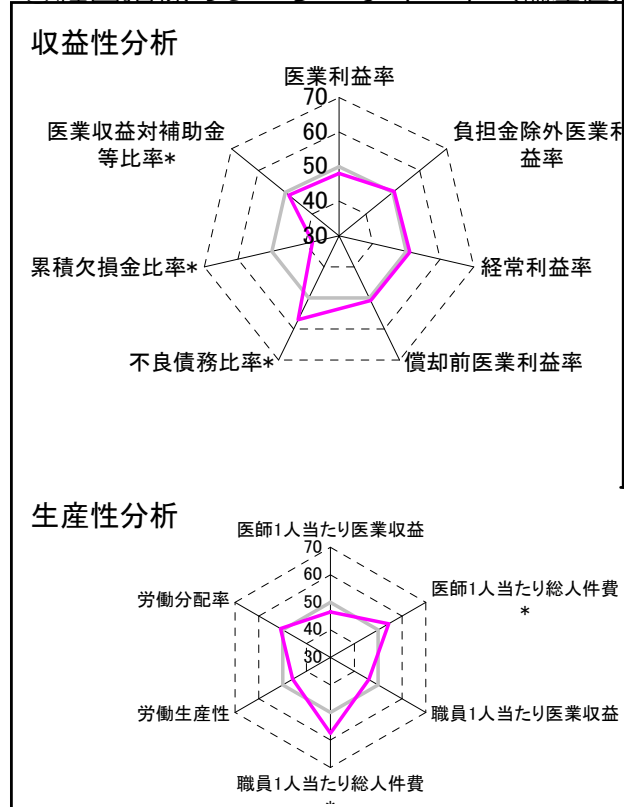
②病院群類型と経営指標ハイライト

【貴院の属する病院類型】地方中規模病院グループ(可住地当たり人口密度187.2~2,145.9人/km²かつ、一般病床50床以上350床未満)
 【高い偏差値を示す指標】病床100床当たり看護人員数、病床100床当たり全職員、病床利用率(療養病床)
 【低い偏差値を示す指標】1床当たり剰余金・欠損金額、累積欠損金比率*、入院患者1人1日当たり診療収入

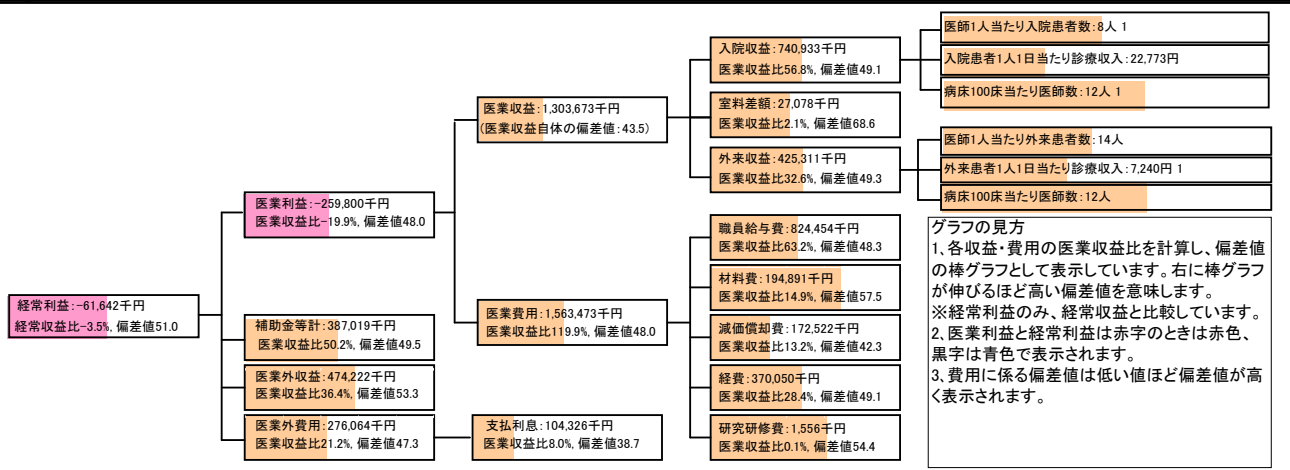
⑦経営指標分析(平均値・参照値・偏差値)

収益性分析	貴院	貴院の属する病院群の平均	偏差値
医業利益率	-19.9%	-16.1%	48.0
負担金除外医業利益率	-23.7%	-30.1%	50.5
経常利益率	-3.5%	-4.3%	51.0
償却前医業利益率	-6.7%	-8.2%	50.8
不良債務比率*	0.0%	15.8%	57.1
累積欠損金比率*	251.2%	93.0%	37.8
医業収益対補助金等比率*	29.7%	23.0%	48.7
経常収支比率	96.6%	96.4%	50.3
生産性分析			
医師1人当たり医業収益	144,853千円	186,686千円	46.5
医師1人当たり総人件費*	91,606千円	111,055千円	54.5
職員1人当たり医業収益	6,651千円	21,944千円	46.1
職員1人当たり総人件費*	4,206千円	11,584千円	57.5
労働生産性	2,889千円	8,639千円	45.8
労働分配率	145.6%	136.5%	50.9
機能性分析			
入院患者1人1日当たり診療収入	22,773円	30,290円	42.6
外来患者1人1日当たり診療収入	7,240円	9,361円	45.6
医師1人当たり入院患者数	7.9人	8.0人	49.8
医師1人当たり外来患者数	14.2人	14.9人	48.7
推計退院患者数	1,640.7人	2,557.6人	45.0
平均在院日数*	19.8日	20.8日	51.1
病床100床当たり全職員	163.1人	105.2人	67.5
病床100床当たり医師数	11.6人	9.5人	55.1
病床100床当たり看護人員数	110.1人	65.3人	76.5
看護人員/医師人数比	5.4人	7.3人	43.3
外来/入院比	1.8人	2.0人	47.7
病床利用率(一般病床)	87.5%	70.3%	60.6
病床利用率(療養病床)	100.0%	80.7%	63.1
病床利用率(精神病床)	0.0%	64.3%	N/A
安全性の分析			
1床当たり総資産額	54,573千円	146,117千円	47.7
1床当たり剰余金・欠損金額	-66,281千円	-20,387千円	33.3
1床当たり償却資産額(取得価額)	123,629千円	353,959千円	47.5
1床当たり償却資産額(帳簿価額)	61,815千円	176,979千円	47.5
流動比率	109.5%	503.7%	42.9
流動資産回転率	4.5回	3.8回	51.1
医業収益対総資本	4.1倍	13.3倍	47.8

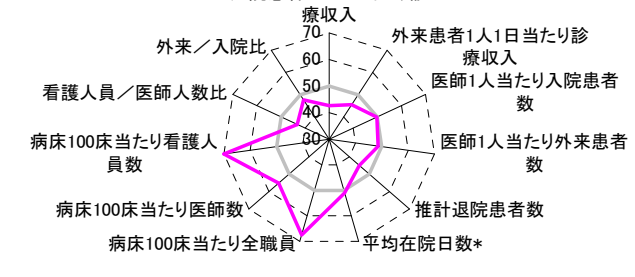
③経営指標のレーダーチャート(偏差値)



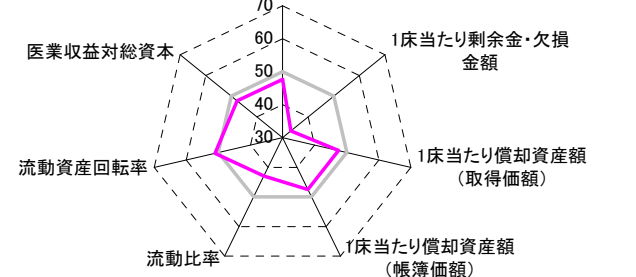
④利益構造ツリー(実数・対収益比・偏差値)



機能性分析



安全性の分析



⑤時系列分析(成長性分析)

