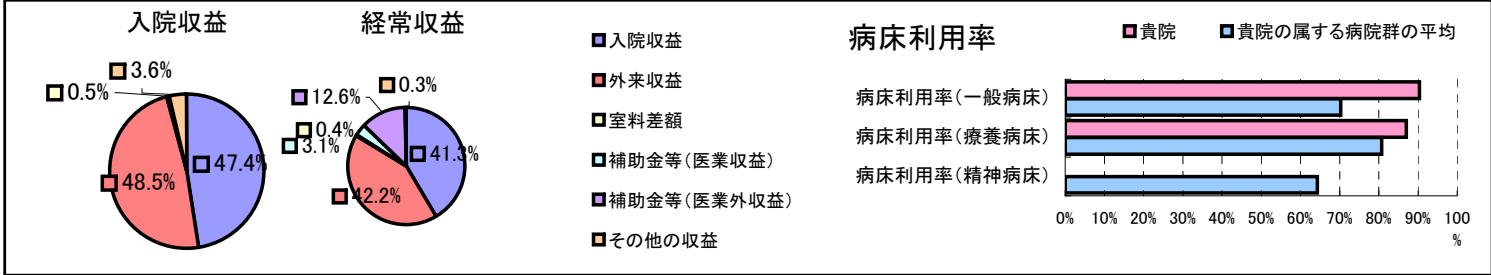


①病院環境データ

病院名 (鳥取県岩美町)国保岩美病院
 病床数 【一般病床】60床【療養病床】50床【結核病床】0床【精神病床】50床【感染症病床】0床
 患者数 【1日平均入院患者数】98人【1日平均外来患者数】295人【推計退院患者数】2,129人
 医療従事者数 【医師数】10人【看護人員数】45人【医療技術員数】27人【事務職員数】6人
 市区町村データ【市区町村名】岩美町
 【人口総数】13,270人【65歳以上人口】3,738人【高齢化率】28.2%
 【可住地当たり人口密度】623.人/km²【可住地面積】21.3km²
 【一般病院数】1施設【一般診療所数】6施設【医師数】13人

⑥収益構造円グラフと病床利用率棒グラフ



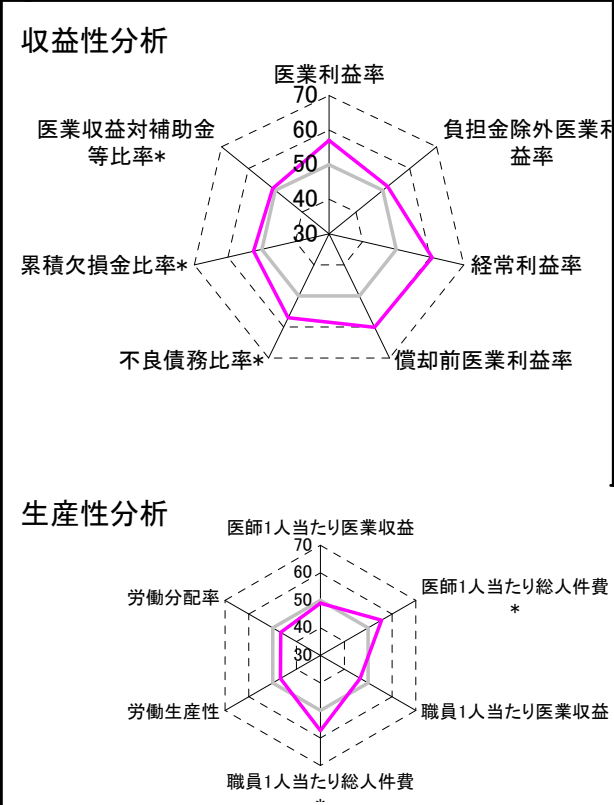
②病院群類型と経営指標ハイライト

【貴院の属する病院類型】地方中規模病院グループ(可住地当たり人口密度187.2~2,145.9人/km²かつ、一般病床50床以上350床未満)
 【高い偏差値を示す指標】病床利用率(一般病床)、経常収支比率、経常利益率
 【低い偏差値を示す指標】病床100床当たり看護人員数、看護人員/医師人数比、入院患者1人1日当たり診療収入

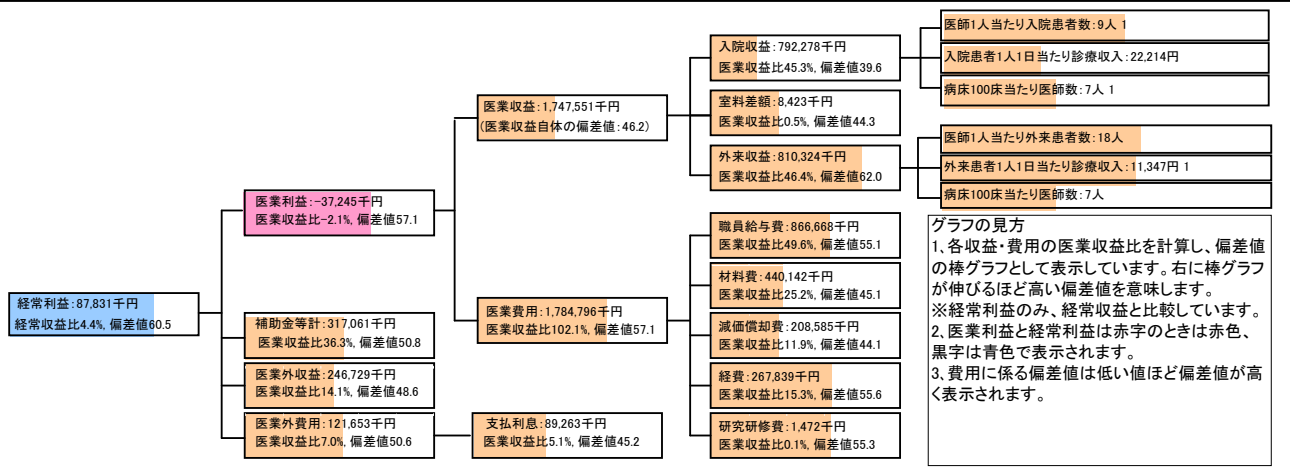
⑦経営指標分析(平均値・参照値・偏差値)

収益性分析	貴院	貴院の属する病院群の平均	偏差値
医業利益率	-2.1%	-16.1%	57.1
負担金除外医業利益率	-6.8%	-30.1%	51.7
経常利益率	4.4%	-4.3%	60.5
償却前医業利益率	9.8%	-8.2%	60.1
不良債務比率*	0.0%	15.8%	57.1
累積欠損金比率*	61.6%	93.0%	52.4
医業収益対補助金等比率*	18.1%	23.0%	50.9
経常収支比率	104.6%	96.4%	61.9
生産性分析			
医師1人当たり医業収益	174,755千円	186,686千円	49.0
医師1人当たり総人件費*	86,667千円	111,055千円	55.6
職員1人当たり医業収益	8,916千円	21,944千円	46.7
職員1人当たり総人件費*	4,422千円	11,584千円	57.3
労働生産性	4,239千円	8,639千円	46.8
労働分配率	104.3%	136.5%	46.7
機能性分析			
入院患者1人1日当たり診療収入	22,214円	30,290円	42.1
外来患者1人1日当たり診療収入	11,347円	9,361円	54.2
医師1人当たり入院患者数	8.8人	8.0人	52.6
医師1人当たり外来患者数	17.6人	14.9人	54.8
推計退院患者数	2,129.2人	2,557.6人	47.7
平均在院日数*	16.8日	20.8日	54.4
病床100床当たり全職員	83.9人	105.2人	43.6
病床100床当たり医師数	7.1人	9.5人	43.9
病床100床当たり看護人員数	46.9人	65.3人	39.1
看護人員/医師人数比	4.5人	7.3人	39.8
外来/入院比	2.0人	2.0人	50.1
病床利用率(一般病床)	90.4%	70.3%	62.4
病床利用率(療養病床)	87.0%	80.7%	54.3
病床利用率(精神病床)	0.0%	64.3%	N/A
安全性の分析			
1床当たり総資産額	32,926千円	146,117千円	47.2
1床当たり剰余金・欠損金額	-13,888千円	-20,387千円	52.4
1床当たり償却資産額(取得価額)	76,753千円	353,959千円	47.0
1床当たり償却資産額(帳簿価額)	38,376千円	176,979千円	47.0
流動比率	650.6%	503.7%	52.6
流動資産回転率	3.3回	3.8回	49.2
医業収益対総資本	3.0倍	13.3倍	47.5

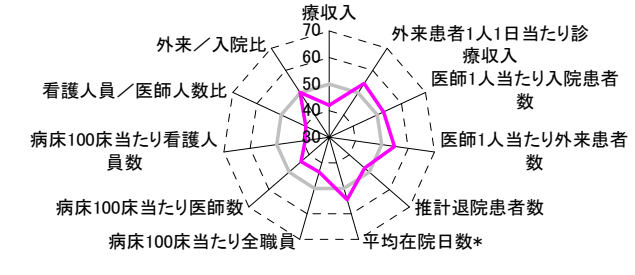
③経営指標のレーダーチャート(偏差値)



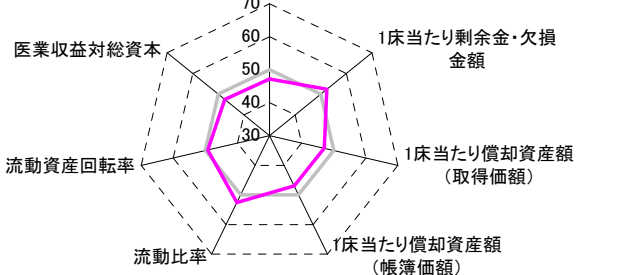
④利益構造ツリー(実数・対収益比・偏差値)



機能性分析



安全性の分析



⑤時系列分析(成長性分析)

