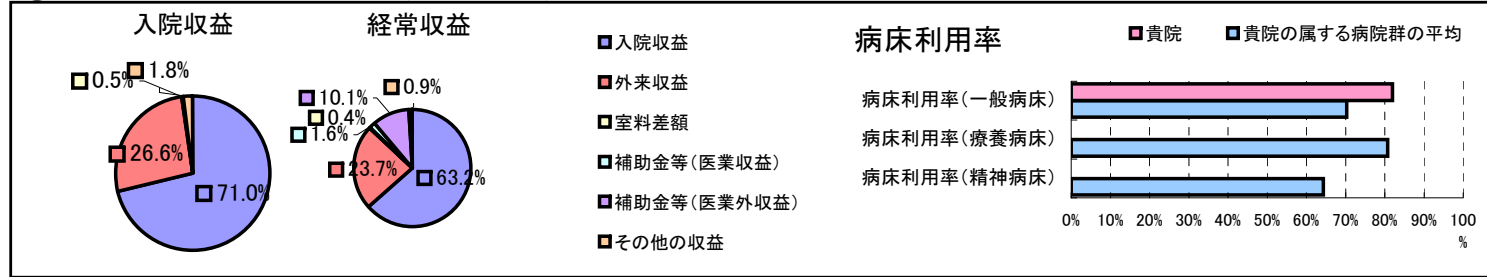


①病院環境データ

病院名 (鳥取県鳥取県)厚生病院
 病床数 【一般病床】300床【療養病床】0床【結核病床】0床【精神病床】0床【感染症病床】4床
 患者数 【1日平均入院患者数】246人【1日平均外来患者数】530人【推計退院患者数】6,192人
 医療従事者数 【医師数】43人【看護人員数】209人【医療技術員数】41人【事務職員数】25人
 市区町村データ【市区町村名】倉吉市
 【人口総数】52,592人【65歳以上人口】13,725人【高齢化率】26.1%
 【可住地当たり人口密度】577.4人/km²【可住地面積】91.1km²
 【一般病院数】8施設【一般診療所数】57施設【医師数】169人

⑥収益構造円グラフと病床利用率棒グラフ



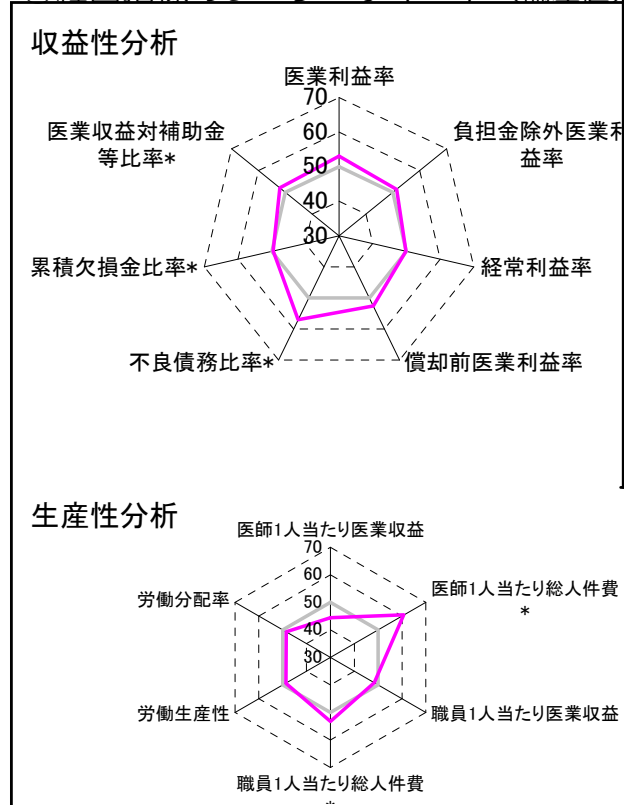
②病院群類型と経営指標ハイライト

【貴院の属する病院類型】地方中規模病院グループ(可住地当たり人口密度187.2~2,145.9人/km²かつ、一般病床50床以上350床未満)
 【高い偏差値を示す指標】推計退院患者数、病床100床当たり医師数、医師1人当たり総人件費*
 【低い偏差値を示す指標】医師1人当たり外来患者数、看護人員/医師人数比、医師1人当たり入院患者数

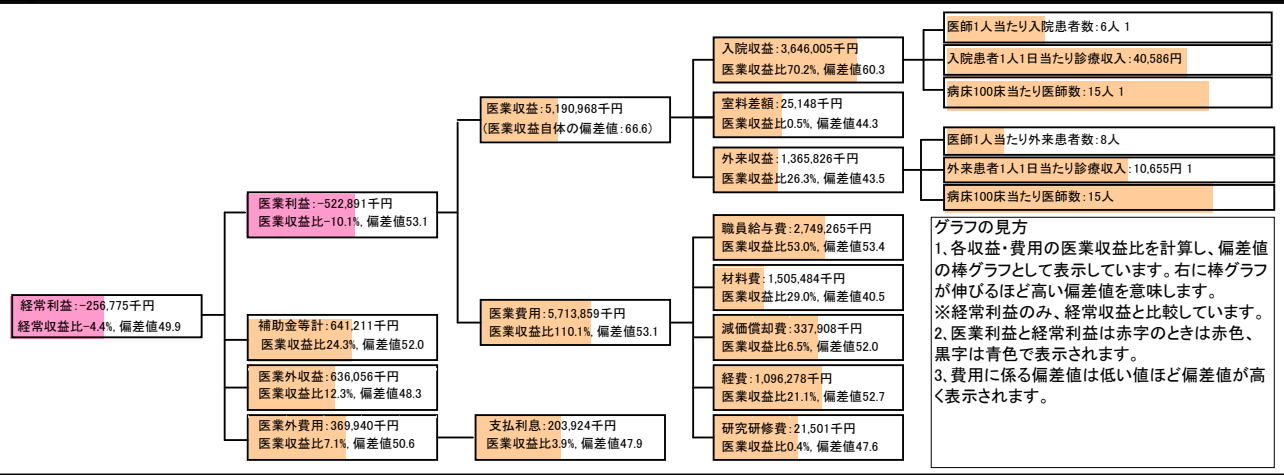
⑦経営指標分析(平均値・参照値・偏差値)

収益性分析	貴院	貴院の属する病院群の平均	偏差値
医療利益率	-10.1%	-16.1%	53.1
負担金除外医療利益率	-11.3%	-30.1%	51.4
経常利益率	-4.4%	-4.3%	49.9
償却前医療利益率	-3.6%	-8.2%	52.6
不良債務比率*	0.0%	15.8%	57.1
累積欠損金比率*	98.6%	93.0%	49.6
医療収益対補助金等比率*	12.4%	23.0%	52.0
経常収支比率	95.8%	96.4%	49.1
生産性分析			
医師1人当たり医療収益	120,720千円	186,686千円	44.5
医師1人当たり総人件費*	63,936千円	111,055千円	60.8
職員1人当たり医療収益	15,778千円	21,944千円	48.4
職員1人当たり総人件費*	8,356千円	11,584千円	53.3
労働生産性	6,832千円	8,639千円	48.7
労働分配率	122.3%	136.5%	48.5
機能性分析			
入院患者1人1日当たり診療収入	40,586円	30,290円	60.1
外来患者1人1日当たり診療収入	10,655円	9,361円	52.7
医師1人当たり入院患者数	5.5人	8.0人	42.2
医師1人当たり外来患者数	7.8人	14.9人	37.1
推計退院患者数	6,192.4人	2,557.6人	69.8
平均在院日数*	14.5日	20.8日	57.0
病床100床当たり全職員	130.3人	105.2人	57.6
病床100床当たり医師数	14.7人	9.5人	62.8
病床100床当たり看護人員数	79.5人	65.3人	58.4
看護人員/医師人数比	4.9人	7.3人	41.1
外来/入院比	1.4人	2.0人	43.1
病床利用率(一般病床)	82.0%	70.3%	57.2
病床利用率(療養病床)	0.0%	80.7%	N/A
病床利用率(精神病床)	0.0%	64.3%	N/A
安全性の分析			
1床当たり総資産額	70,398千円	146,117千円	48.1
1床当たり剰余金・欠損金額	-34,745千円	-20,387千円	44.8
1床当たり償却資産額(取得価額)	176,349千円	353,959千円	48.1
1床当たり償却資産額(帳簿価額)	88,175千円	176,979千円	48.1
流動比率	489.7%	503.7%	49.7
流動資産回転率	3.3回	3.8回	49.2
医療収益対総資本	4.1倍	13.3倍	47.8

③経営指標のレーダーチャート(偏差値)



④利益構造ツリー(実数・対収益比・偏差値)



⑤時系列分析(成長性分析)

