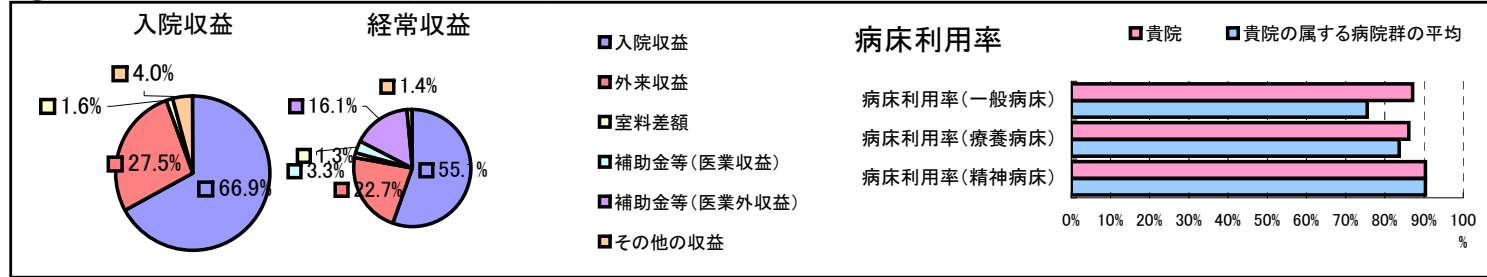


①病院環境データ

病院名 (鳥取県南部町)西伯病院
 病床数 【一般病床】42床【療養病床】57床【結核病床】0床【精神病床】99床【感染症病床】0床
 患者数 【1日平均入院患者数】175人【1日平均外来患者数】256人【推計退院患者数】3,398人
 医療従事者数 【医師数】13人【看護人員数】77人【医療技術員数】31人【事務職員数】11人
 市区町村データ【市区町村名】南部町
 【人口総数】12,070人【65歳以上人口】3,273人【高齢化率】27.1%
 【可住地当たり人口密度】419.2人/km²【可住地面積】28.8km²
 【一般病院数】1施設【一般診療所数】5施設【医師数】15人

⑥収益構造円グラフと病床利用率棒グラフ



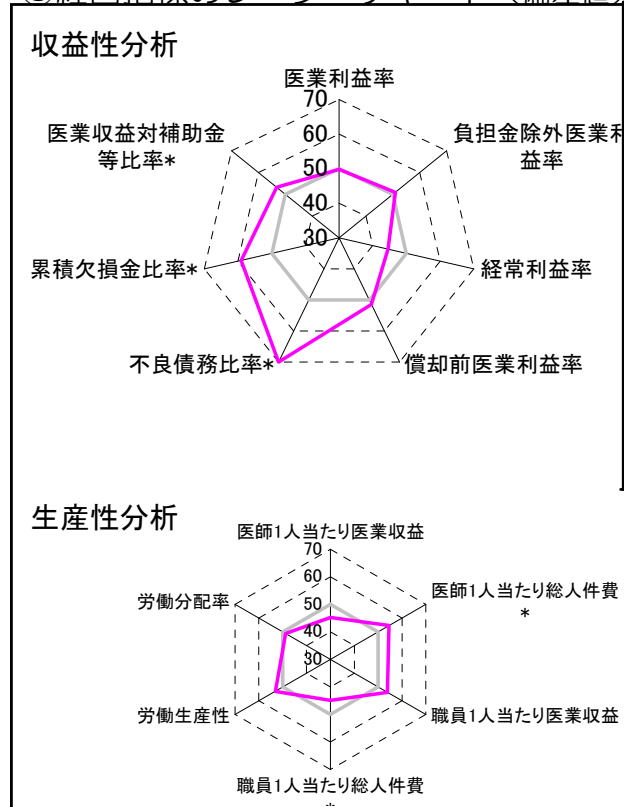
②病院群類型と経営指標ハイライト

【貴院の属する病院類型】地方小規模病院グループ(可住地当たり人口密度187.2~2,145.9人/km²かつ、一般病床50床未満)
 #N/A
 #N/A

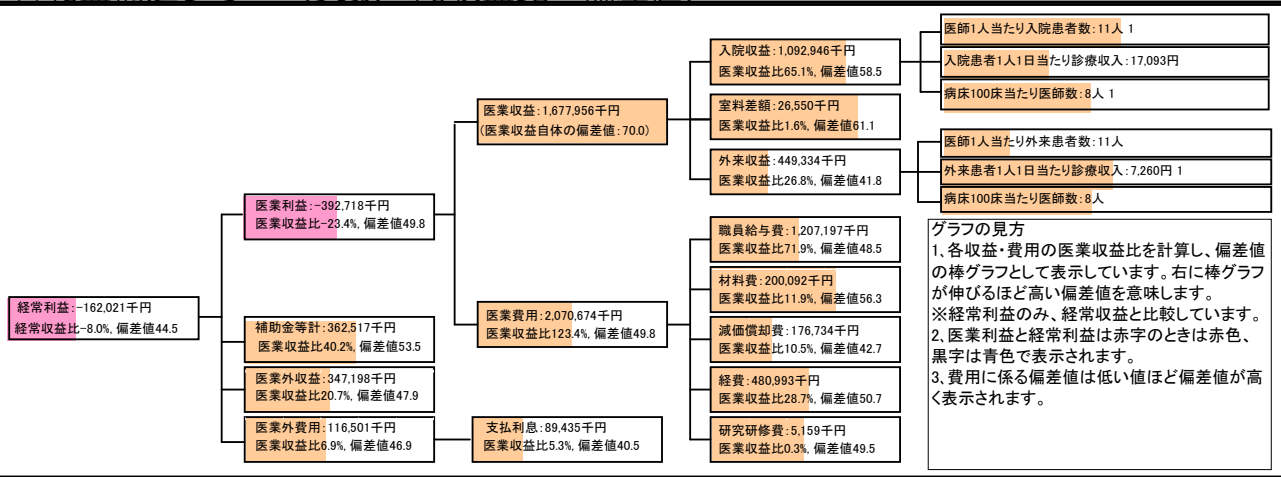
⑦経営指標分析(平均値・参照値・偏差値)

収益性分析	貴院	貴院の属する病院群の平均	偏差値
医業利益率	-23.4%	-22.9%	49.8
負担金除外医業利益率	-26.7%	-29.0%	50.9
経常利益率	-8.0%	-2.0%	44.5
償却前医業利益率	-12.9%	-16.1%	51.4
不良債務比率*	0.0%	9.2%	71.8
累積欠損金比率*	0.0%	92.6%	59.0
医業収益対補助金等比率*	21.6%	29.3%	53.3
経常収支比率	92.6%	98.9%	42.9
生産性分析			
医師1人当たり医業収益	129,074千円	179,162千円	45.2
医師1人当たり総人件費*	92,861千円	119,835千円	54.5
職員1人当たり医業収益	8,561千円	6,441千円	53.9
職員1人当たり総人件費*	6,159千円	4,272千円	44.9
労働生産性	4,182千円	3,072千円	53.1
労働分配率	147.3%	171.5%	48.8
機能性分析			
入院患者1人1日当たり診療収入	17,093円	20,103円	43.2
外来患者1人1日当たり診療収入	7,260円	6,939円	51.2
医師1人当たり入院患者数	11.0人	10.0人	52.2
医師1人当たり外来患者数	10.7人	19.3人	38.3
推計退院患者数	3,397.6人	947.5人	65.6
平均在院日数*	18.8日	22.7日	53.3
病床100床当たり全職員	110.6人	100.5人	52.9
病床100床当たり医師数	8.0人	8.7人	48.3
病床100床当たり看護人員数	67.2人	60.9人	53.4
看護人員/医師人数比	5.9人	7.4人	46.4
外来/入院比	1.0人	2.3人	38.7
安全性の分析			
1床当たり総資産額	6,835千円	95,289千円	44.1
1床当たり剰余金・欠損金額	-11,140千円	-10,982千円	49.9
1床当たり償却資産額(取得価額)	15,865千円	237,410千円	44.0
1床当たり償却資産額(帳簿価額)	7,933千円	118,705千円	44.0
流動比率	2412.5%	2356.4%	50.1
流動資産回転率	1.4回	2.7回	41.7
医業収益対総資本	0.8倍	9.9倍	44.5

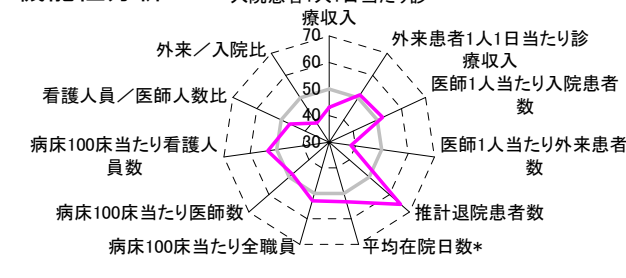
③経営指標のレーダーチャート(偏差値)



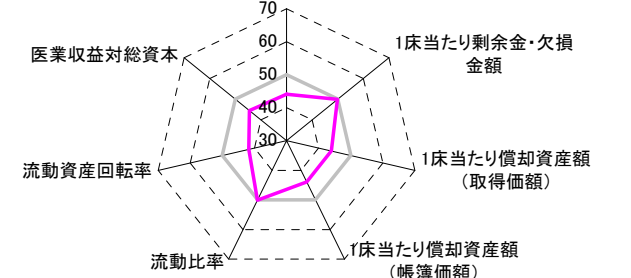
④利益構造ツリー(実数・対収益比・偏差値)



機能性分析



安全性の分析



⑤時系列分析(成長性分析)

