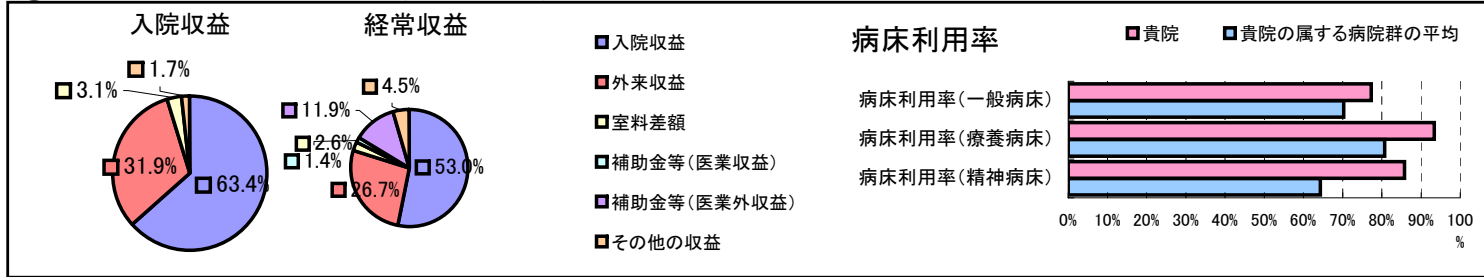


①病院環境データ

病院名 (和歌山県国民健康保険野上厚生病院組合)国保野上厚生総合病院  
 病床数 【一般病床】100床【療養病床】54床【結核病床】53床【精神病床】100床【感染症病床】0床  
 患者数 【1日平均入院患者数】214人【1日平均外来患者数】337人【推計退院患者数】3,906人  
 医療従事者数 【医師数】14人【看護人員数】121人【医療技術員数】35人【事務職員数】10人  
 市区町村データ【市区町村名】紀美野町  
 【人口総数】11,643人【65歳以上人口】4,094人【高齢化率】35.2%  
 【可住地当たり人口密度】364.1人/km<sup>2</sup>【可住地面積】32.km<sup>2</sup>  
 【一般病院数】1施設【一般診療所数】15施設【医師数】21人

⑥収益構造円グラフと病床利用率棒グラフ



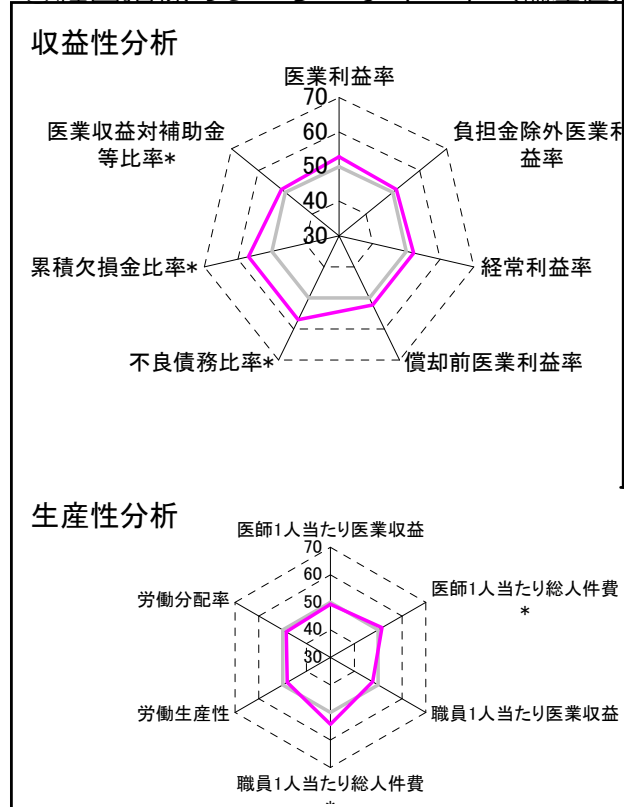
②病院群類型と経営指標ハイライト

【貴院の属する病院類型】地方中規模病院グループ(可住地当たり人口密度187.2~2,145.9人/km<sup>2</sup>かつ、一般病床50床以上350床未満)  
 【高い偏差値を示す指標】医師1人当たり入院患者数、病床利用率(精神病床)、病床利用率(療養病床)  
 【低い偏差値を示す指標】病床100床当たり医師数、入院患者1人1日当たり診療収入、外来/入院比

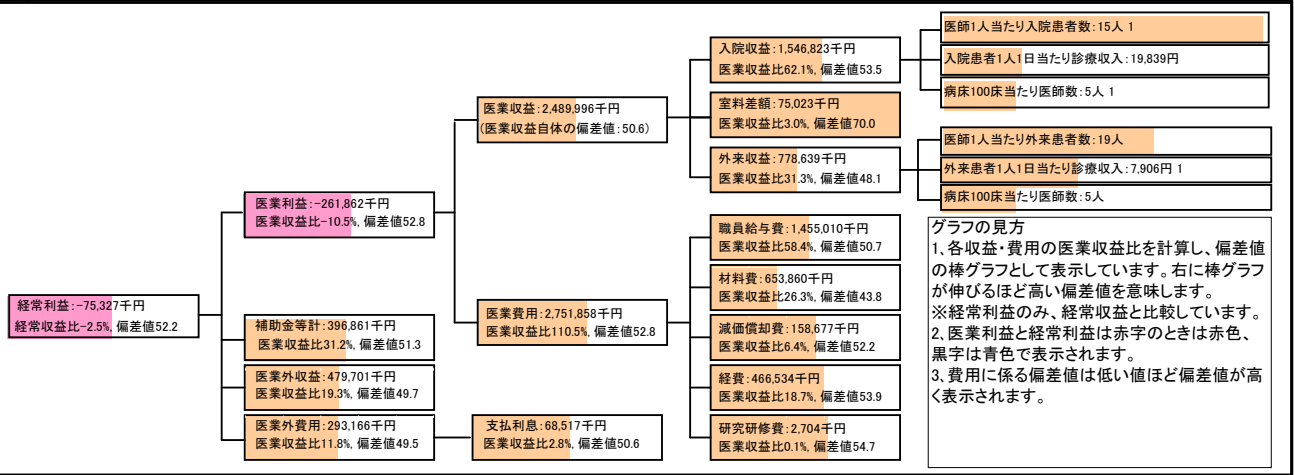
⑦経営指標分析(平均値・参照値・偏差値)

収益性分析	貴院	貴院の属する病院群の平均	偏差値
医業利益率	-10.5%	-16.1%	52.8
負担金除外医業利益率	-12.7%	-30.1%	51.3
経常利益率	-2.5%	-4.3%	52.2
償却前医業利益率	-4.1%	-8.2%	52.3
不良債務比率*	0.0%	15.8%	57.1
累積欠損金比率*	3.6%	93.0%	56.9
医業収益対補助金等比率*	15.9%	23.0%	51.4
経常収支比率	97.5%	96.4%	51.6
生産性分析			
医師1人当たり医業収益	177,857千円	186,686千円	49.3
医師1人当たり総人件費*	103,929千円	111,055千円	51.6
職員1人当たり医業収益	12,704千円	21,944千円	47.6
職員1人当たり総人件費*	7,424千円	11,584千円	54.3
労働生産性	6,101千円	8,639千円	48.1
労働分配率	121.7%	136.5%	48.5
機能性分析			
入院患者1人1日当たり診療収入	19,839円	30,290円	39.7
外来患者1人1日当たり診療収入	7,906円	9,361円	47.0
医師1人当たり入院患者数	14.7人	8.0人	71.2
医師1人当たり外来患者数	18.5人	14.9人	56.4
推計退院患者数	3,905.5人	2,557.6人	57.3
平均在院日数*	20.0日	20.8日	50.9
病床100床当たり全職員	81.0人	105.2人	42.7
病床100床当たり医師数	5.1人	9.5人	39.0
病床100床当たり看護人員数	50.4人	65.3人	41.2
看護人員/医師人数比	8.6人	7.3人	55.0
外来/入院比	1.3人	2.0人	41.1
病床利用率(一般病床)	77.3%	70.3%	54.3
病床利用率(療養病床)	93.4%	80.7%	58.6
病床利用率(精神病床)	85.8%	64.3%	59.6
安全性の分析			
1床当たり総資産額	21,589千円	146,117千円	46.9
1床当たり剰余金・欠損金額	-343千円	-20,387千円	57.3
1床当たり償却資産額(取得価額)	34,774千円	353,959千円	46.5
1床当たり償却資産額(帳簿価額)	17,387千円	176,979千円	46.5
流動比率	663.2%	503.7%	52.9
流動資産回転率	1.4回	3.8回	46.3
医業収益対総資本	2.7倍	13.3倍	47.4

③経営指標のレーダーチャート(偏差値)



④利益構造ツリー(実数・対収益比・偏差値)



⑤時系列分析(成長性分析)

