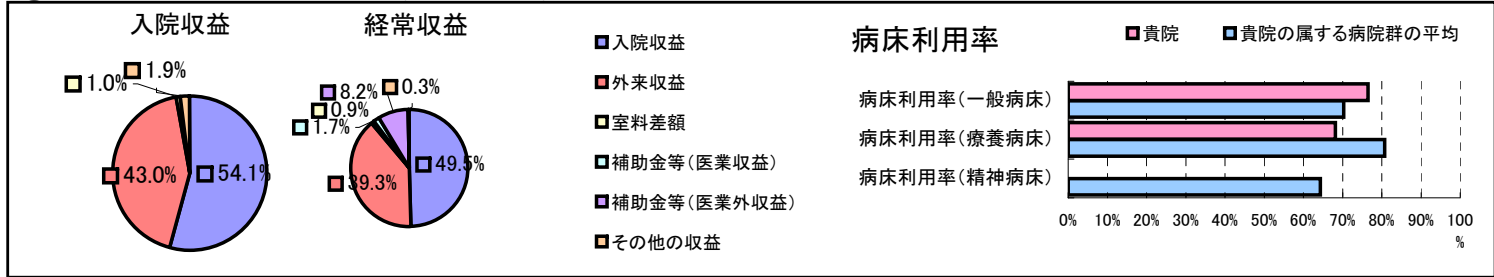


①病院環境データ

病院名 (和歌山県那智勝浦町)温泉病院  
 病床数 【一般病床】90床【療養病床】60床【結核病床】0床【精神病床】0床【感染症病床】0床  
 患者数 【1日平均入院患者数】110人【1日平均外来患者数】224人【推計退院患者数】1,930人  
 医療従事者数 【医師数】11人【看護人員数】59人【医療技術員数】19人【事務職員数】8人  
 市区町村データ【市区町村名】那智勝浦町  
 【人口総数】18,185人【65歳以上人口】5,588人【高齢化率】30.7%  
 【可住地当たり人口密度】810.7人/km<sup>2</sup>【可住地面積】22.4km<sup>2</sup>  
 【一般病院数】2施設【一般診療所数】10施設【医師数】22人

⑥収益構造円グラフと病床利用率棒グラフ



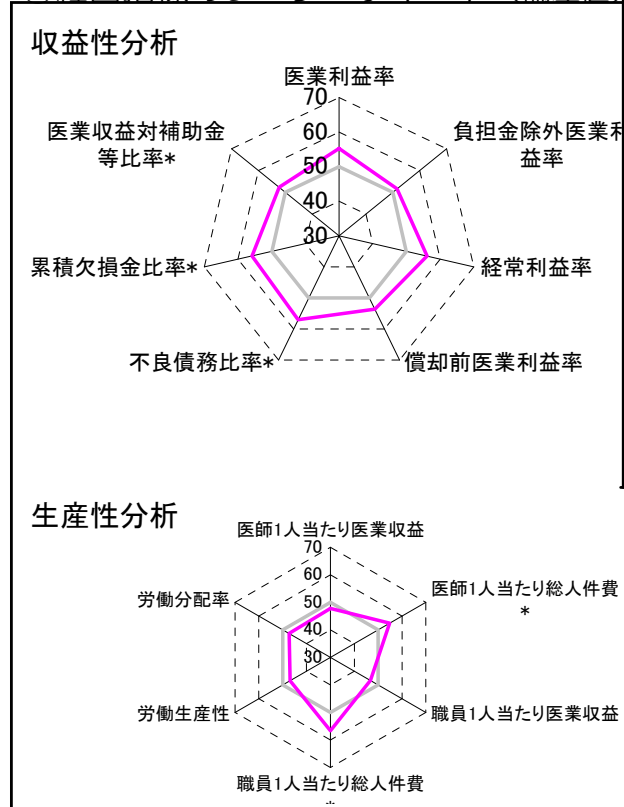
②病院群類型と経営指標ハイライト

【貴院の属する病院類型】地方中規模病院グループ(可住地当たり人口密度187.2~2,145.9人/km<sup>2</sup>かつ、一般病床50床以上350床未満)  
 【高い偏差値を示す指標】外来患者1人1日当たり診療収入、不良債務比率\*、職員1人当たり総人件費\*  
 【低い偏差値を示す指標】病床利用率(療養病床)、医師1人当たり外来患者数、外来/入院比

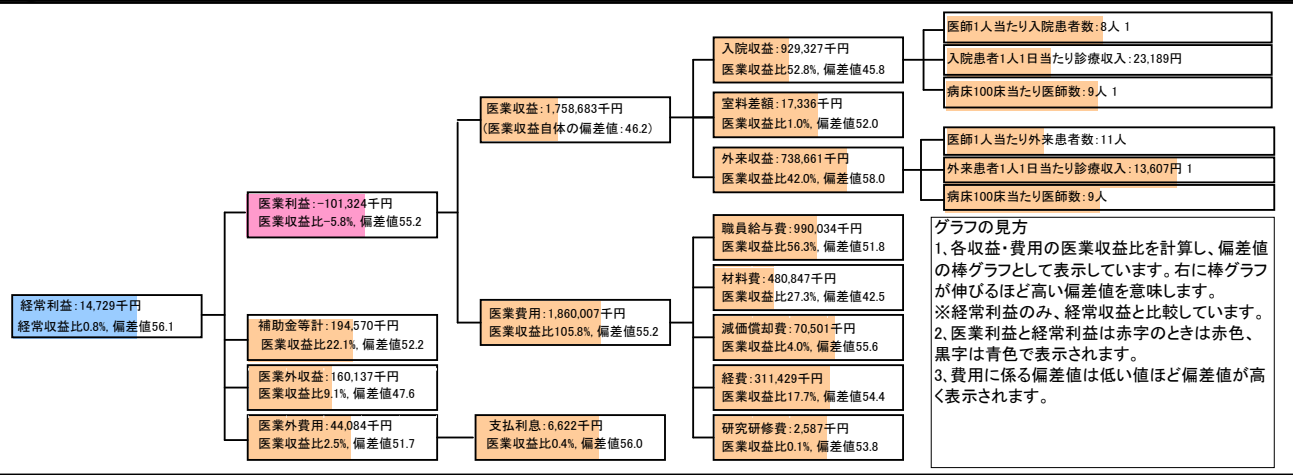
⑦経営指標分析(平均値・参照値・偏差値)

収益性分析	貴院	貴院の属する病院群の平均	偏差値
医業利益率	-5.8%	-16.1%	55.2
負担金除外医業利益率	-8.3%	-30.1%	51.6
経常利益率	0.8%	-4.3%	56.1
償却前医業利益率	-1.8%	-8.2%	53.6
不良債務比率*	0.0%	15.8%	57.1
累積欠損金比率*	16.7%	93.0%	55.9
医業収益対補助金等比率*	11.1%	23.0%	52.3
経常収支比率	100.8%	96.4%	56.4
生産性分析			
医師1人当たり医業収益	159,880千円	186,686千円	47.7
医師1人当たり総人件費*	90,003千円	111,055千円	54.8
職員1人当たり医業収益	8,973千円	21,944千円	46.7
職員1人当たり総人件費*	5,051千円	11,584千円	56.7
労働生産性	4,547千円	8,639千円	47.0
労働分配率	111.1%	136.5%	47.4
機能性分析			
入院患者1人1日当たり診療収入	23,189円	30,290円	43.0
外来患者1人1日当たり診療収入	13,607円	9,361円	58.9
医師1人当たり入院患者数	7.8人	8.0人	49.5
医師1人当たり外来患者数	10.6人	14.9人	42.2
推計退院患者数	1,930.3人	2,557.6人	46.6
平均在院日数*	20.8日	20.8日	50.0
病床100床当たり全職員	101.9人	105.2人	49.0
病床100床当たり医師数	9.1人	9.5人	48.9
病床100床当たり看護人員数	57.5人	65.3人	45.4
看護人員/医師人数比	5.4人	7.3人	43.0
外来/入院比	1.4人	2.0人	42.2
病床利用率(一般病床)	76.5%	70.3%	53.8
病床利用率(療養病床)	68.2%	80.7%	41.5
病床利用率(精神病床)	0.0%	64.3%	N/A
安全性の分析			
1床当たり総資産額	8,270千円	146,117千円	46.5
1床当たり剰余金・欠損金額	-3,998千円	-20,387千円	56.0
1床当たり償却資産額(取得価額)	31,140千円	353,959千円	46.5
1床当たり償却資産額(帳簿価額)	15,570千円	176,979千円	46.5
流動比率	542.8%	503.7%	50.7
流動資産回転率	3.4回	3.8回	49.4
医業収益対総資本	0.7倍	13.3倍	47.0

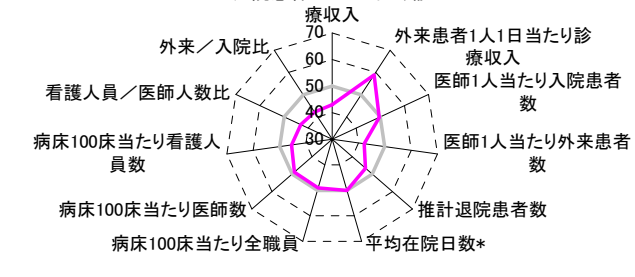
③経営指標のレーダーチャート(偏差値)



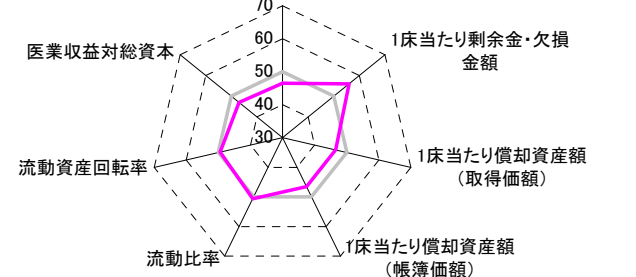
④利益構造ツリー(実数・対収益比・偏差値)



機能性分析



安全性の分析



⑤時系列分析(成長性分析)

