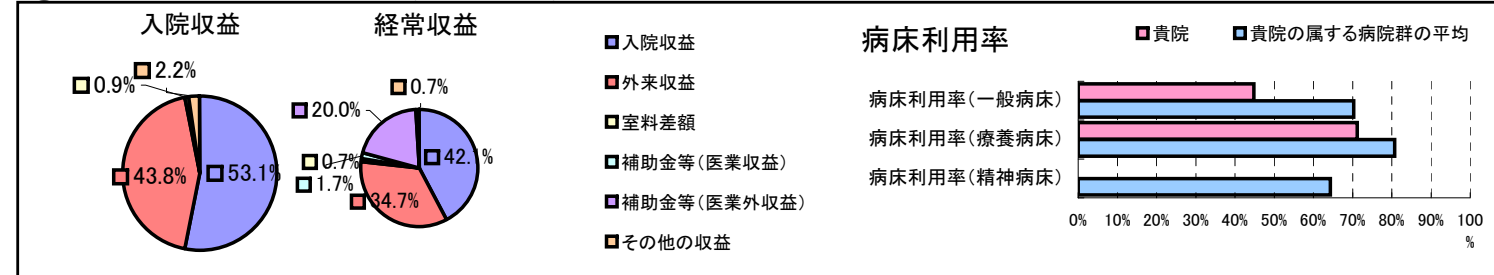


①病院環境データ

病院名 (和歌山県すさみ町)国保すさみ病院  
 病床数 【一般病床】48床【療養病床】24床【結核病床】0床【精神病床】0床【感染症病床】0床  
 患者数 【1日平均入院患者数】39人【1日平均外来患者数】99人【推計退院患者数】778人  
 医療従事者数 【医師数】3人【看護人員数】30人【医療技術員数】4人【事務職員数】6人  
 市区町村データ【市区町村名】すさみ町  
 【人口総数】5,293人【65歳以上人口】2,083人【高齢化率】39.4%  
 【可住地当たり人口密度】414.2人/km<sup>2</sup>【可住地面積】12.8km<sup>2</sup>  
 【一般病院数】1施設【一般診療所数】8施設【医師数】8人

⑥収益構造円グラフと病床利用率棒グラフ



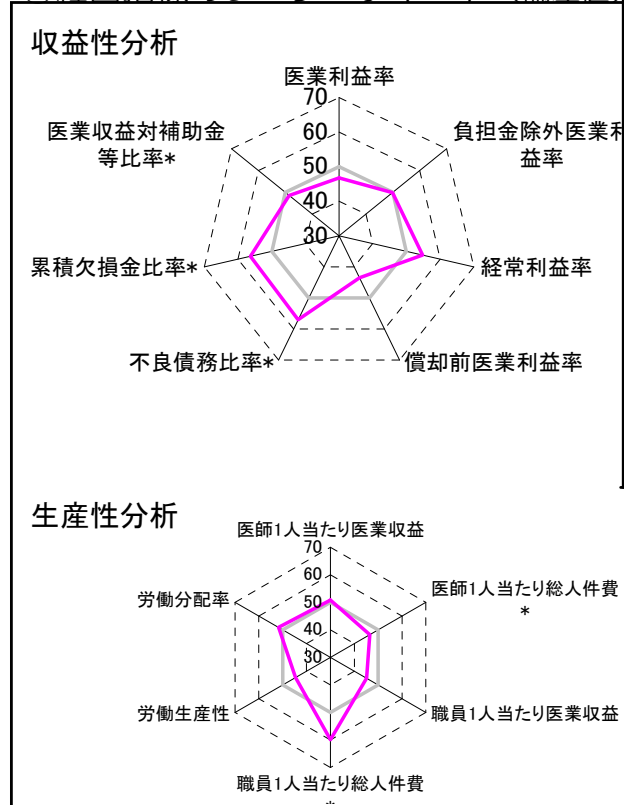
②病院群類型と経営指標ハイライト

【貴院の属する病院類型】地方中規模病院グループ(可住地当たり人口密度187.2~2,145.9人/km<sup>2</sup>かつ、一般病床50床以上350床未満)  
 【高い偏差値を示す指標】看護人員/医師人数比、職員1人当たり総人件費\*、不良債務比率\*  
 【低い偏差値を示す指標】病床利用率(一般病床)、推計退院患者数、入院患者1人1日当たり診療収入

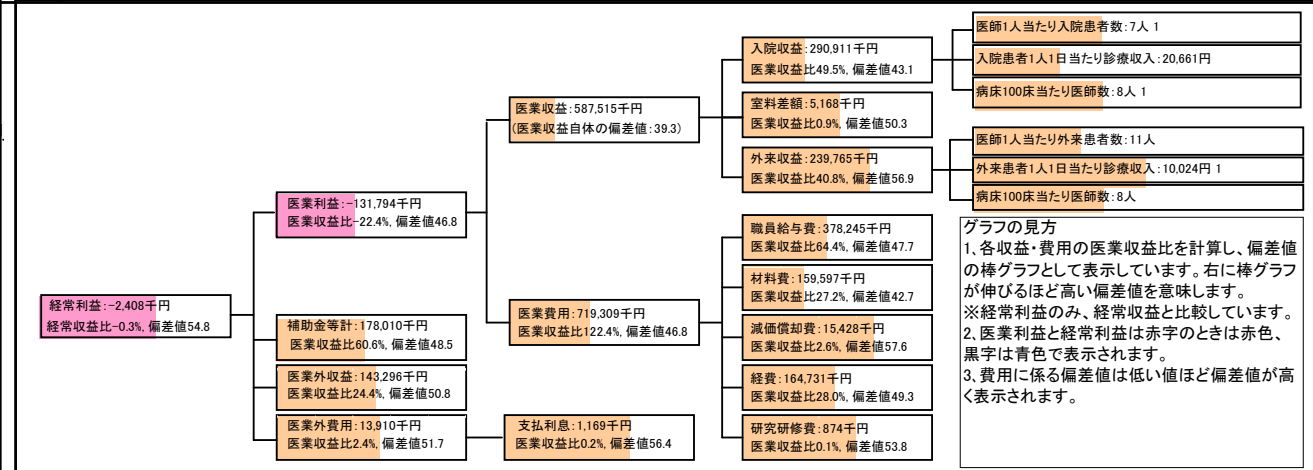
⑦経営指標分析(平均値・参照値・偏差値)

収益性分析	貴院	貴院の属する病院群の平均	偏差値
医業利益率	-22.4%	-16.1%	46.8
負担金除外医業利益率	-31.3%	-30.1%	49.9
経常利益率	-0.3%	-4.3%	54.8
償却前医業利益率	-19.8%	-8.2%	43.5
不良債務比率*	0.0%	15.8%	57.1
累積欠損金比率*	11.5%	93.0%	56.3
医業収益対補助金等比率*	30.3%	23.0%	48.6
経常収支比率	99.7%	96.4%	54.8
生産性分析			
医師1人当たり医業収益	195,838千円	186,686千円	50.8
医師1人当たり総人件費*	126,082千円	111,055千円	46.5
職員1人当たり医業収益	2,998千円	21,944千円	45.2
職員1人当たり総人件費*	1,930千円	11,584千円	59.9
労働生産性	1,262千円	8,639千円	44.6
労働分配率	152.9%	136.5%	51.7
機能性分析			
入院患者1人1日当たり診療収入	20,661円	30,290円	40.5
外来患者1人1日当たり診療収入	10,024円	9,361円	51.4
医師1人当たり入院患者数	6.6人	8.0人	45.7
医師1人当たり外来患者数	11.2人	14.9人	43.2
推計退院患者数	777.9人	2,557.6人	40.3
平均在院日数*	18.3日	20.8日	52.7
病床100床当たり全職員	89.2人	105.2人	45.2
病床100床当たり医師数	7.9人	9.5人	45.9
病床100床当たり看護人員数	55.6人	65.3人	44.3
看護人員/医師人数比	10.0人	7.3人	60.0
外来/入院比	1.7人	2.0人	46.4
病床利用率(一般病床)	44.8%	70.3%	34.3
病床利用率(療養病床)	71.2%	80.7%	43.5
病床利用率(精神病床)	0.0%	64.3%	N/A
安全性の分析			
1床当たり総資産額	9,827千円	146,117千円	46.6
1床当たり剰余金・欠損金額	-1,845千円	-20,387千円	56.7
1床当たり償却資産額(取得価額)	19,963千円	353,959千円	46.4
1床当たり償却資産額(帳簿価額)	9,982千円	176,979千円	46.4
流動比率	384.8%	503.7%	47.9
流動資産回転率	2.2回	3.8回	47.6
医業収益対総資本	1.2倍	13.3倍	47.1

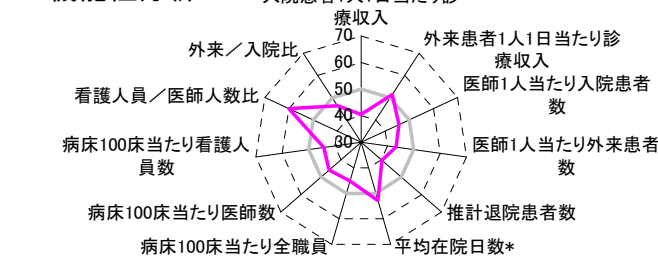
③経営指標のレーダーチャート(偏差値)



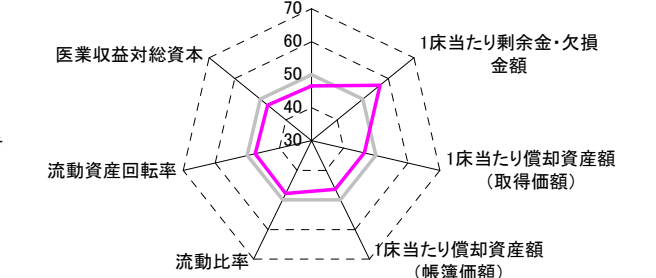
④利益構造ツリー(実数・対収益比・偏差値)



機能性分析



安全性の分析



⑤時系列分析(成長性分析)

