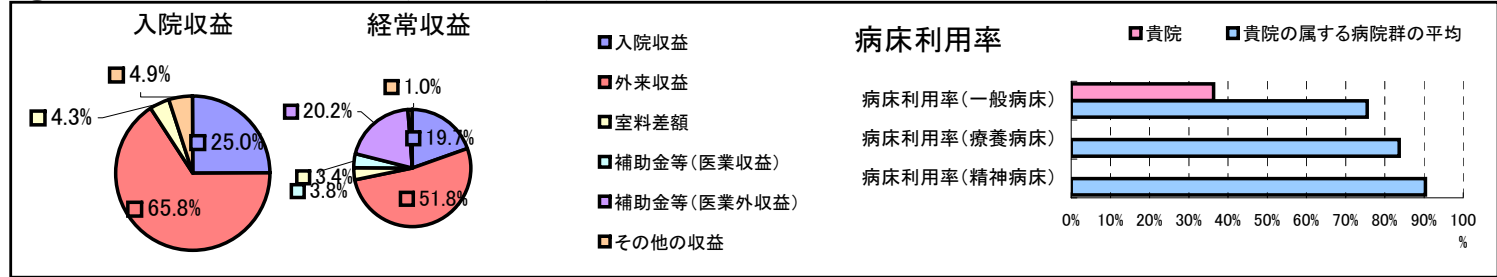


①病院環境データ

病院名 (和歌山県高野町)高野山病院
 病床数 【一般病床】41床【療養病床】0床【結核病床】0床【精神病床】0床【感染症病床】0床
 患者数 【1日平均入院患者数】15人【1日平均外来患者数】104人【推計退院患者数】173人
 医療従事者数 【医師数】4人【看護人員数】16人【医療技術員数】5人【事務職員数】6人
 市区町村データ【市区町村名】高野町
 【人口総数】4,632人【65歳以上人口】1,496人【高齢化率】32.3%
 【可住地当たり人口密度】611.9人/km²【可住地面積】7.6km²
 【一般病院数】1施設【一般診療所数】4施設【医師数】7人

⑥収益構造円グラフと病床利用率棒グラフ



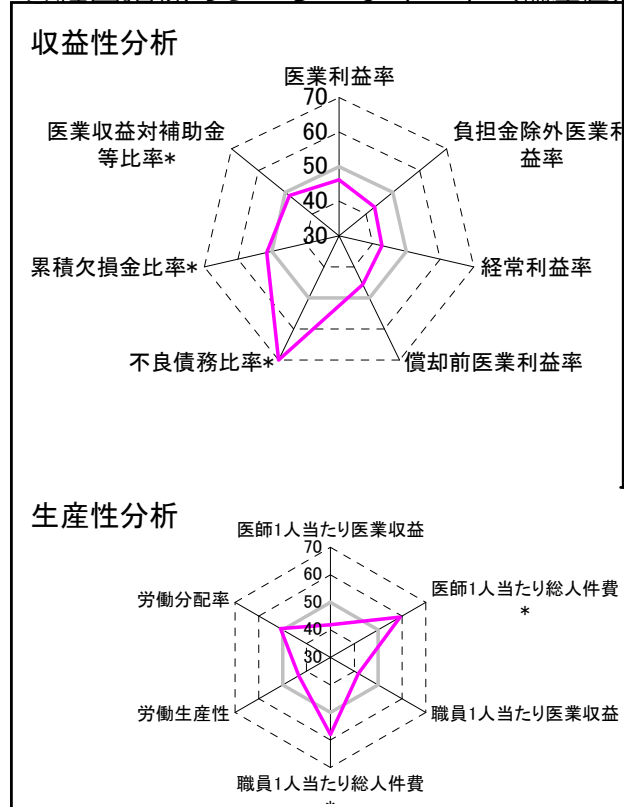
②病院群類型と経営指標ハイライト

【貴院の属する病院類型】地方小規模病院グループ(可住地当たり人口密度187.2~2,145.9人/km²かつ、一般病床50床未満)
 【高い偏差値を示す指標】流動資産回転率、不良債務比率*、外来/入院比
 【低い偏差値を示す指標】病床利用率(一般病床)、医師1人当たり入院患者数、入院患者1人1日当たり診療収入

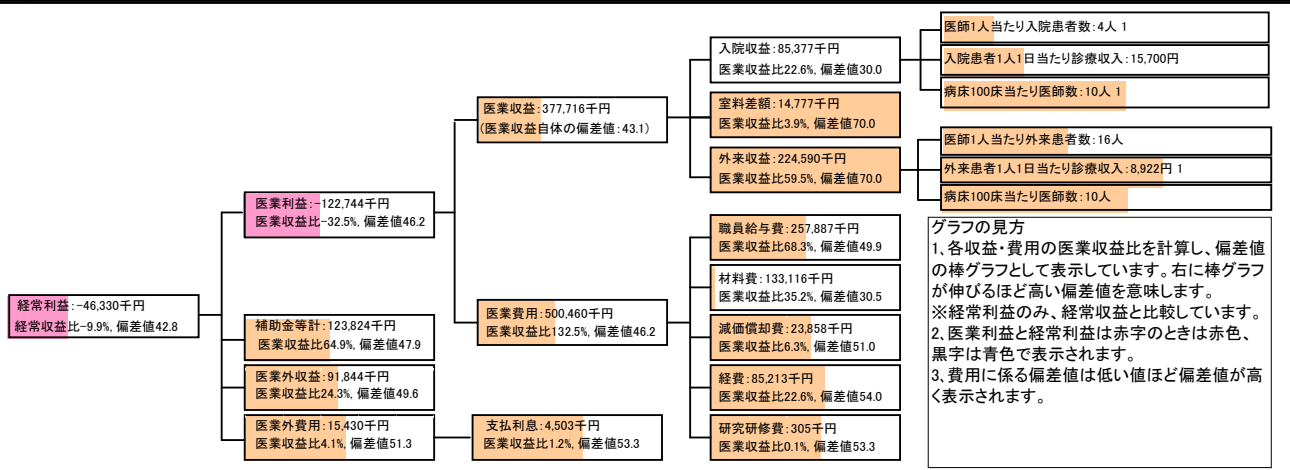
⑦経営指標分析(平均値・参照値・偏差値)

収益性分析	貴院	貴院の属する病院群の平均	偏差値
医業利益率	-32.5%	-22.9%	46.2
負担金除外医業利益率	-46.6%	-29.0%	43.2
経常利益率	-9.9%	-2.0%	42.8
償却前医業利益率	-26.2%	-16.1%	45.7
不良債務比率*	0.0%	9.2%	71.8
累積欠損金比率*	77.5%	92.6%	51.5
医業収益対補助金等比率*	32.8%	29.3%	48.5
経常収支比率	91.0%	98.9%	41.1
生産性分析			
医師1人当たり医業収益	94,429千円	179,162千円	41.9
医師1人当たり総人件費*	64,472千円	119,835千円	59.3
職員1人当たり医業収益	1,927千円	6,441千円	41.7
職員1人当たり総人件費*	1,316千円	4,272千円	58.0
労働生産性	691千円	3,072千円	43.3
労働分配率	190.4%	171.5%	50.9
機能性分析			
入院患者1人1日当たり診療収入	15,700円	20,103円	40.0
外来患者1人1日当たり診療収入	8,922円	6,939円	57.5
医師1人当たり入院患者数	3.5人	10.0人	36.2
医師1人当たり外来患者数	16.1人	19.3人	45.6
推計退院患者数	173.3人	947.5人	45.1
平均在院日数*	31.6日	22.7日	42.6
病床100床当たり全職員	92.7人	100.5人	47.8
病床100床当たり医師数	9.8人	8.7人	52.8
病床100床当たり看護人員数	46.3人	60.9人	42.0
看護人員/医師人数比	4.0人	7.4人	41.8
外来/入院比	4.6人	2.3人	70.5
病床利用率(一般病床)	36.3%	75.5%	29.1
病床利用率(療養病床)	0.0%	83.7%	N/A
病床利用率(精神病床)	0.0%	90.4%	N/A
安全性の分析			
1床当たり総資産額	10,642千円	95,289千円	44.4
1床当たり剰余金・欠損金額	-13,145千円	-10,982千円	48.9
1床当たり償却資産額(取得価額)	46,393千円	237,410千円	44.8
1床当たり償却資産額(帳簿価額)	23,196千円	118,705千円	44.8
流動比率	100.1%	2356.4%	47.1
流動資産回転率	7.3回	2.7回	80.4
医業収益対総資本	1.2倍	9.9倍	44.7

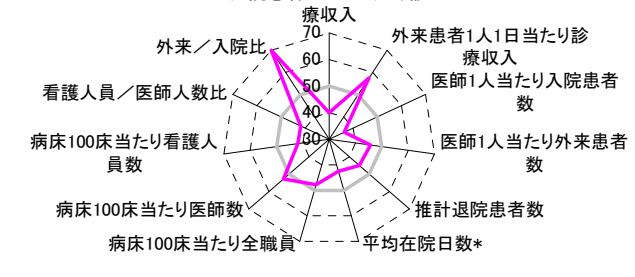
③経営指標のレーダーチャート(偏差値)



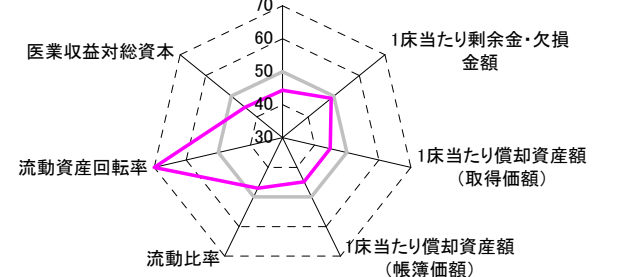
④利益構造ツリー(実数・対収益比・偏差値)



機能性分析



安全性の分析



⑤時系列分析(成長性分析)

