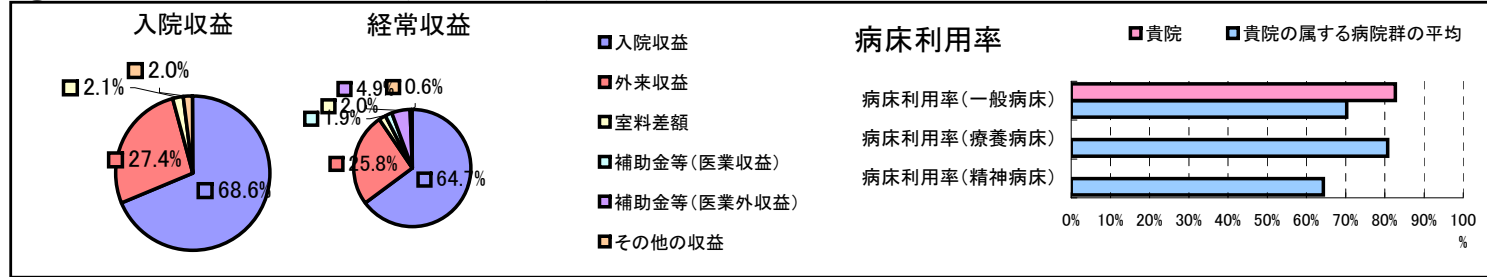


①病院環境データ

病院名 (和歌山県新宮市)医療センター
 病床数 【一般病床】300床【療養病床】0床【結核病床】0床【精神病床】0床【感染症病床】4床
 患者数 【1日平均入院患者数】248人【1日平均外来患者数】583人【推計退院患者数】4,841人
 医療従事者数 【医師数】46人【看護人員数】200人【医療技術員数】42人【事務職員数】14人
 市区町村データ【市区町村名】新宮市
 【人口総数】33,790人【65歳以上人口】9,375人【高齢化率】27.7%
 【可住地当たり人口密度】1,437.3人/km²【可住地面積】23.5km²
 【一般病院数】2施設【一般診療所数】39施設【医師数】82人

⑥収益構造円グラフと病床利用率棒グラフ



②病院群類型と経営指標ハイライト

【貴院の属する病院類型】地方中規模病院グループ(可住地当たり人口密度187.2~2,145.9人/km²かつ、一般病床50床以上350床未満)
 【高い偏差値を示す指標】病床100床当たり医師数、推計退院患者数、医師1人当たり総人件費*
 【低い偏差値を示す指標】医師1人当たり外来患者数、看護人員/医師人数比、医師1人当たり入院患者数

⑦経営指標分析(平均値・参照値・偏差値)

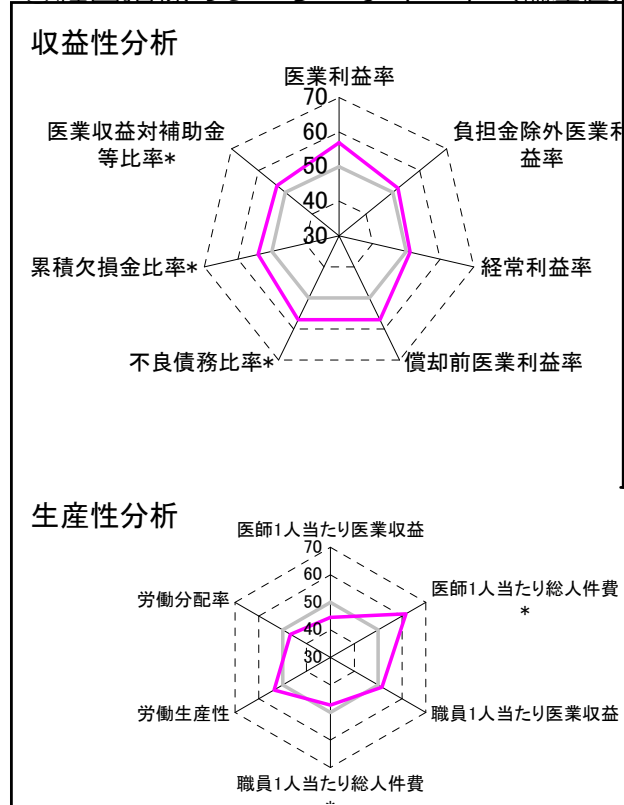
収益性分析	貴院	貴院の属する病院群の平均	偏差値
医業利益率	-2.5%	-16.1%	56.9
負担金除外医業利益率	-3.9%	-30.1%	51.9
経常利益率	-3.4%	-4.3%	51.1
償却前医業利益率	4.4%	-8.2%	57.0
不良債務比率*	0.0%	15.8%	57.1
累積欠損金比率*	40.3%	93.0%	54.0
医業収益対補助金等比率*	6.5%	23.0%	53.1
経常収支比率	96.7%	96.4%	50.4

生産性分析	貴院	貴院の属する病院群の平均	偏差値
医師1人当たり医業収益	121,325千円	186,686千円	44.5
医師1人当たり総人件費*	60,636千円	111,055千円	61.6
職員1人当たり医業収益	28,474千円	21,944千円	51.7
職員1人当たり総人件費*	14,231千円	11,584千円	47.3
労働生産性	13,610千円	8,639千円	53.6
労働分配率	104.6%	136.5%	46.7

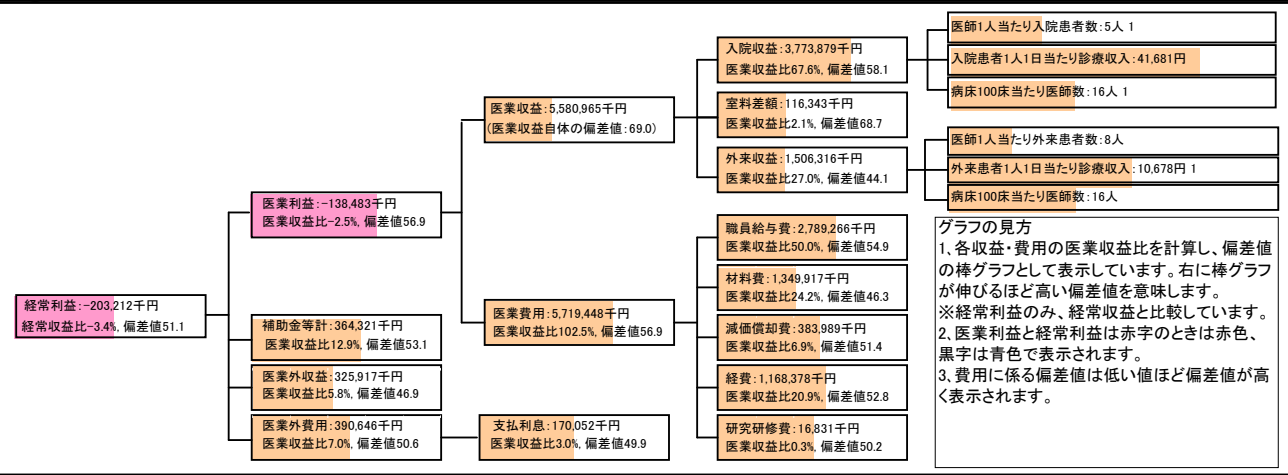
機能性分析	貴院	貴院の属する病院群の平均	偏差値
入院患者1人1日当たり診療収入	41,681円	30,290円	61.2
外来患者1人1日当たり診療収入	10,678円	9,361円	52.8
医師1人当たり入院患者数	5.2人	8.0人	41.3
医師1人当たり外来患者数	8.1人	14.9人	37.6
推計退院患者数	4,840.6人	2,557.6人	62.4
平均在院日数*	18.7日	20.8日	52.3
病床100床当たり全職員	119.6人	105.2人	54.3
病床100床当たり医師数	15.8人	9.5人	65.6
病床100床当たり看護人員数	77.5人	65.3人	57.2
看護人員/医師人数比	4.3人	7.3人	39.2
外来/入院比	1.6人	2.0人	44.7
病床利用率(一般病床)	82.7%	70.3%	57.7
病床利用率(療養病床)	0.0%	80.7%	N/A
病床利用率(精神病床)	0.0%	64.3%	N/A

安全性の分析	貴院	貴院の属する病院群の平均	偏差値
1床当たり総資産額	39,617千円	146,117千円	47.3
1床当たり剰余金・欠損金額	-14,119千円	-20,387千円	52.3
1床当たり償却資産額(取得価額)	94,040千円	353,959千円	47.2
1床当たり償却資産額(帳簿価額)	47,020千円	176,979千円	47.2
流動比率	687.7%	503.7%	53.3
流動資産回転率	2.7回	3.8回	48.3
医業収益対総資本	2.2倍	13.3倍	47.3

③経営指標のレーダーチャート(偏差値)



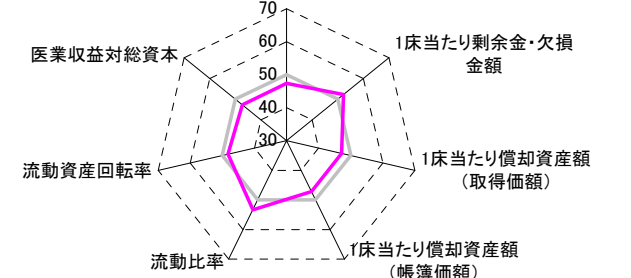
④利益構造ツリー(実数・対収益比・偏差値)



機能性分析



安全性の分析



⑤時系列分析(成長性分析)

