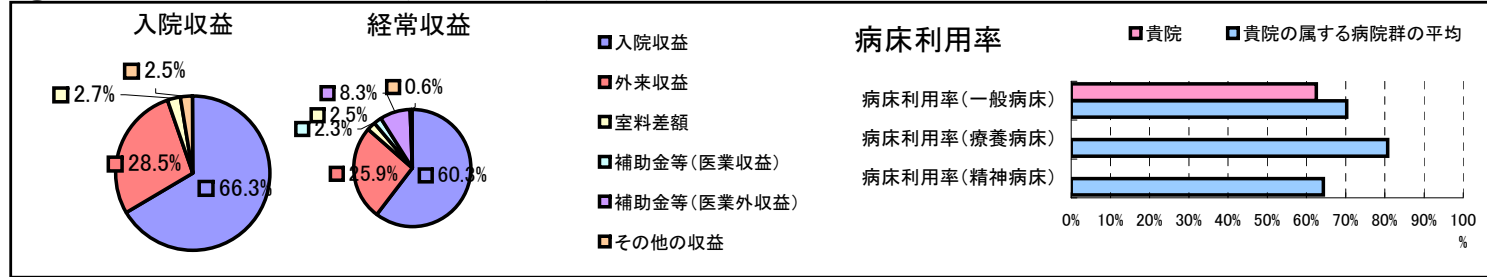


①病院環境データ

病院名 (和歌山県有田市)市立病院
 病床数 【一般病床】195床【療養病床】0床【結核病床】0床【精神病床】0床【感染症病床】4床
 患者数 【1日平均入院患者数】122人【1日平均外来患者数】345人【推計退院患者数】2,666人
 医療従事者数 【医師数】17人【看護人員数】103人【医療技術員数】20人【事務職員数】13人
 市区町村データ【市区町村名】有田市
 【人口総数】32,143人【65歳以上人口】7,584人【高齢化率】23.6%
 【可住地当たり人口密度】1,062.9人/km²【可住地面積】30.2km²
 【一般病院数】2施設【一般診療所数】30施設【医師数】53人

⑥収益構造円グラフと病床利用率棒グラフ



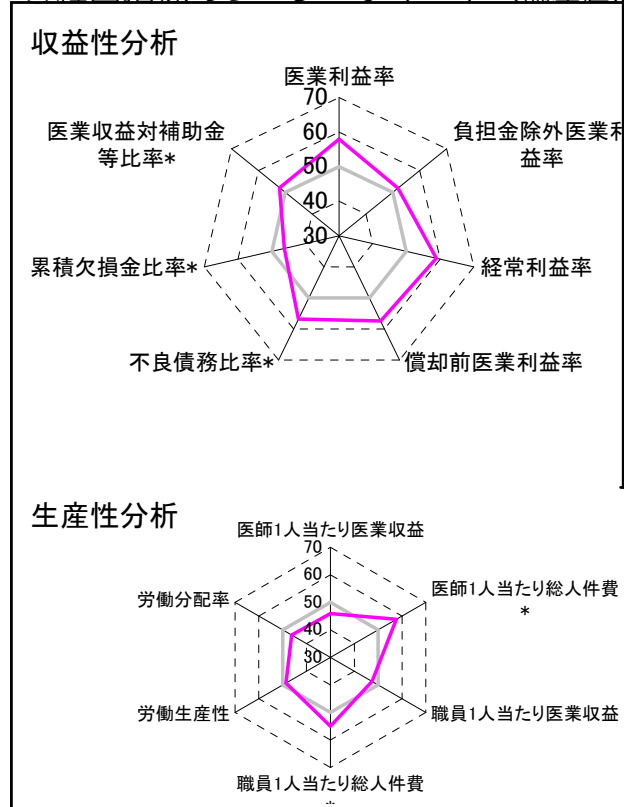
②病院群類型と経営指標ハイライト

【貴院の属する病院類型】地方中規模病院グループ(可住地当たり人口密度187.2~2,145.9人/km²かつ、一般病床50床以上350床未満)
 【高い偏差値を示す指標】経常収支比率、経常利益率、医業利益率
 【低い偏差値を示す指標】流動比率、医師1人当たり外来患者数、医師1人当たり入院患者数

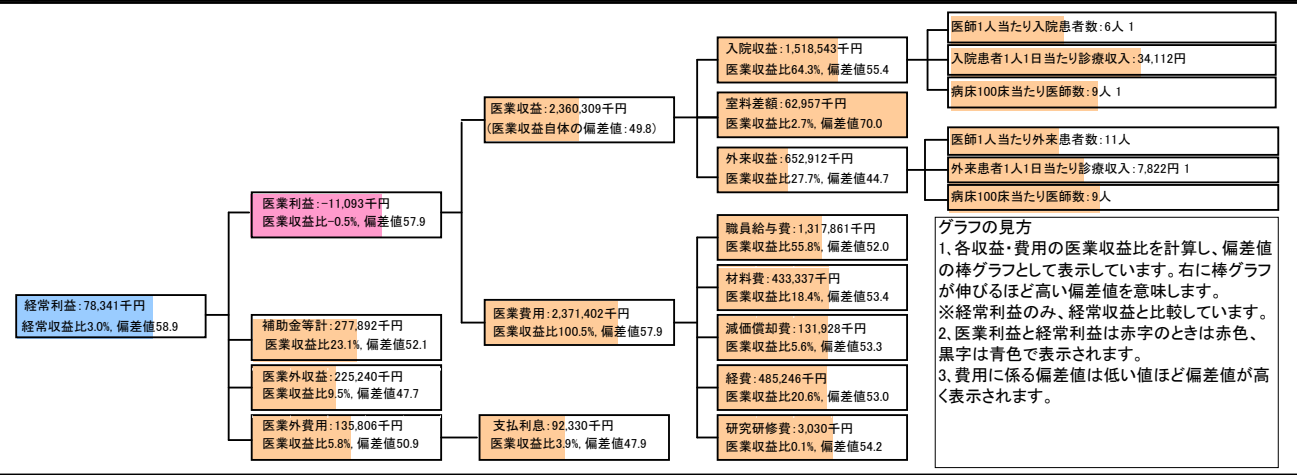
⑦経営指標分析(平均値・参照値・偏差値)

収益性分析	貴院	貴院の属する病院群の平均	偏差値
医業利益率	-0.5%	-16.1%	57.9
負担金除外医業利益率	-3.5%	-30.1%	52.0
経常利益率	3.0%	-4.3%	58.9
償却前医業利益率	5.1%	-8.2%	57.4
不良債務比率*	0.7%	15.8%	56.7
累積欠損金比率*	140.7%	93.0%	46.3
医業収益対補助金等比率*	11.8%	23.0%	52.1
経常収支比率	103.1%	96.4%	59.7
生産性分析			
医師1人当たり医業収益	138,842千円	186,686千円	46.0
医師1人当たり総人件費*	77,521千円	111,055千円	57.7
職員1人当たり医業収益	12,042千円	21,944千円	47.5
職員1人当たり総人件費*	6,724千円	11,584千円	55.0
労働生産性	6,683千円	8,639千円	48.6
労働分配率	100.6%	136.5%	46.3
機能性分析			
入院患者1人1日当たり診療収入	34,112円	30,290円	53.8
外来患者1人1日当たり診療収入	7,822円	9,361円	46.8
医師1人当たり入院患者数	6.1人	8.0人	44.1
医師1人当たり外来患者数	11.4人	14.9人	43.6
推計退院患者数	2,666.5人	2,557.6人	50.6
平均在院日数*	16.7日	20.8日	54.5
病床100床当たり全職員	100.2人	105.2人	48.5
病床100床当たり医師数	8.9人	9.5人	48.4
病床100床当たり看護人員数	67.0人	65.3人	51.0
看護人員/医師人数比	6.1人	7.3人	45.5
外来/入院比	1.9人	2.0人	48.6
病床利用率(一般病床)	62.5%	70.3%	45.2
病床利用率(療養病床)	0.0%	80.7%	N/A
病床利用率(精神病床)	0.0%	64.3%	N/A
安全性の分析			
1床当たり総資産額	14,177千円	146,117千円	46.7
1床当たり剰余金・欠損金額	-33,777千円	-20,387千円	45.1
1床当たり償却資産額(取得価額)	55,082千円	353,959千円	46.7
1床当たり償却資産額(帳簿価額)	27,541千円	176,979千円	46.7
流動比率	96.6%	503.7%	42.7
流動資産回転率	5.2回	3.8回	52.3
医業収益対総資本	1.2倍	13.3倍	47.1

③経営指標のレーダーチャート(偏差値)



④利益構造ツリー(実数・対収益比・偏差値)



⑤時系列分析(成長性分析)

