

①病院環境データ

病院名 (和歌山県海南市)海南市民病院
 病床数 【一般病床】167床【療養病床】0床【結核病床】0床【精神病床】0床【感染症病床】0床
 患者数 【1日平均入院患者数】104人【1日平均外来患者数】258人【推計退院患者数】2,233人
 医療従事者数 【医師数】17人【看護人員数】98人【医療技術員数】19人【事務職員数】8人
 市区町村データ【市区町村名】海南市
 【人口総数】57,744人【65歳以上人口】15,813人【高齢化率】27.4%
 【可住地当たり人口密度】937.3人/km²【可住地面積】61.6km²
 【一般病院数】5施設【一般診療所数】58施設【医師数】99人

⑥収益構造円グラフと病床利用率棒グラフ



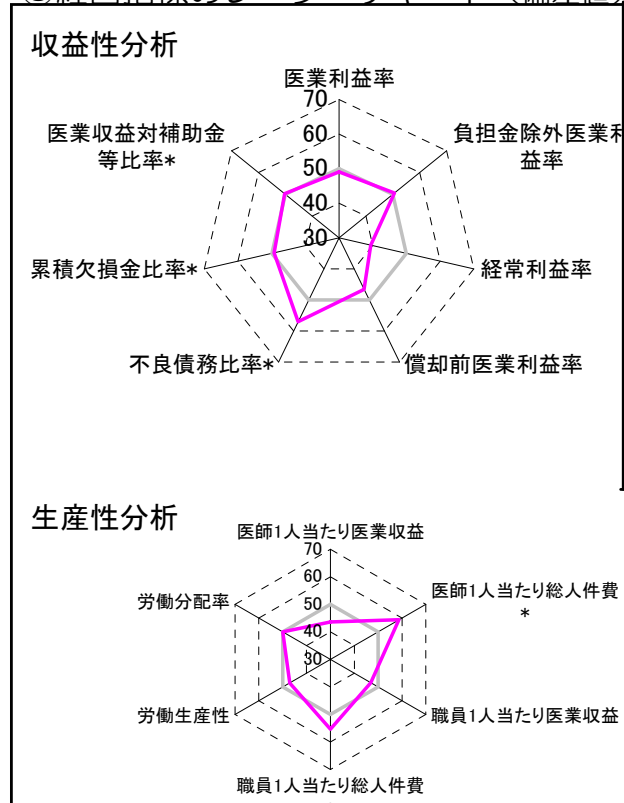
②病院群類型と経営指標ハイライト

【貴院の属する病院類型】地方中規模病院グループ(可住地当たり人口密度187.2~2,145.9人/km²かつ、一般病床50床以上350床未満)
 【高い偏差値を示す指標】医師1人当たり総人件費*, 不良債務比率*, 職員1人当たり総人件費*
 【低い偏差値を示す指標】経常収支比率, 経常利益率, 流動比率

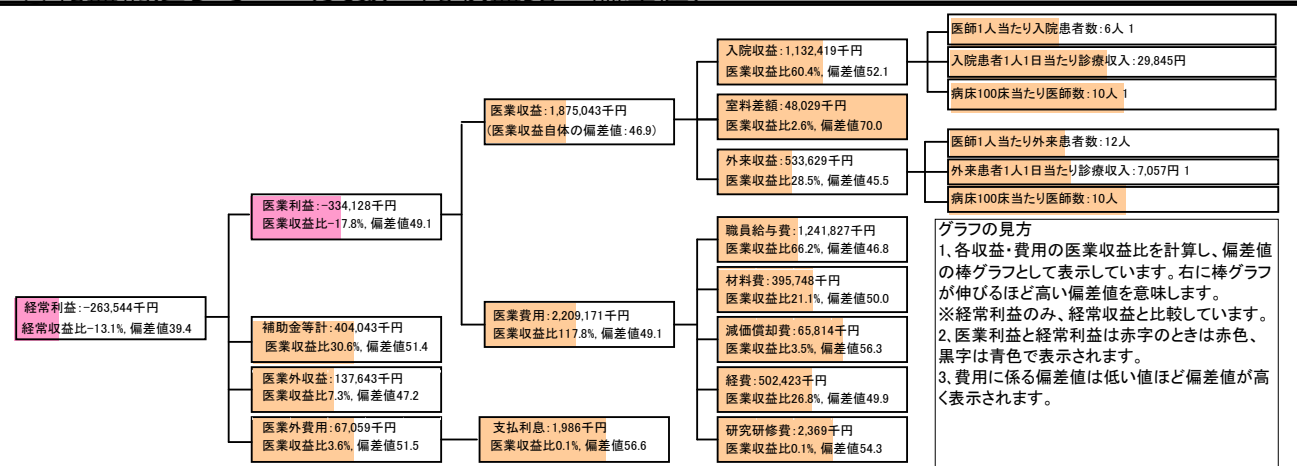
⑦経営指標分析(平均値・参照値・偏差値)

収益性分析	貴院	貴院の属する病院群の平均	偏差値
医業利益率	-17.8%	-16.1%	49.1
負担金除外医業利益率	-22.8%	-30.1%	50.5
経常利益率	-13.1%	-4.3%	39.4
償却前医業利益率	-14.3%	-8.2%	46.6
不良債務比率*	0.0%	15.8%	57.1
累積欠損金比率*	103.0%	93.0%	49.2
医業収益対補助金等比率*	21.5%	23.0%	50.3
経常収支比率	88.4%	96.4%	38.4
生産性分析			
医師1人当たり医業収益	110,297千円	186,686千円	43.6
医師1人当たり総人件費*	73,049千円	111,055千円	58.7
職員1人当たり医業収益	9,567千円	21,944千円	46.8
職員1人当たり総人件費*	6,336千円	11,584千円	55.4
労働生産性	4,643千円	8,639千円	47.1
労働分配率	136.5%	136.5%	50.0
機能性分析			
入院患者1人1日当たり診療収入	29,845円	30,290円	49.6
外来患者1人1日当たり診療収入	7,057円	9,361円	45.2
医師1人当たり入院患者数	5.9人	8.0人	43.5
医師1人当たり外来患者数	11.8人	14.9人	44.3
推計退院患者数	2,232.9人	2,557.6人	48.2
平均在院日数*	17.0日	20.8日	54.2
病床100床当たり全職員	107.8人	105.2人	50.8
病床100床当たり医師数	10.2人	9.5人	51.7
病床100床当たり看護人員数	72.5人	65.3人	54.2
看護人員/医師人数比	5.8人	7.3人	44.4
外来/入院比	2.0人	2.0人	50.0
病床利用率(一般病床)	62.2%	70.3%	45.0
病床利用率(療養病床)	0.0%	80.7%	N/A
病床利用率(精神病床)	0.0%	64.3%	N/A
安全性の分析			
1床当たり総資産額	10,862千円	146,117千円	46.6
1床当たり剰余金・欠損金額	-22,959千円	-20,387千円	49.1
1床当たり償却資産額(取得価額)	26,931千円	353,959千円	46.4
1床当たり償却資産額(帳簿価額)	13,465千円	176,979千円	46.4
流動比率	101.6%	503.7%	42.8
流動資産回転率	5.7回	3.8回	53.0
医業収益対総資本	1.0倍	13.3倍	47.0

③経営指標のレーダーチャート(偏差値)



④利益構造ツリー(実数・対収益比・偏差値)



⑤時系列分析(成長性分析)

