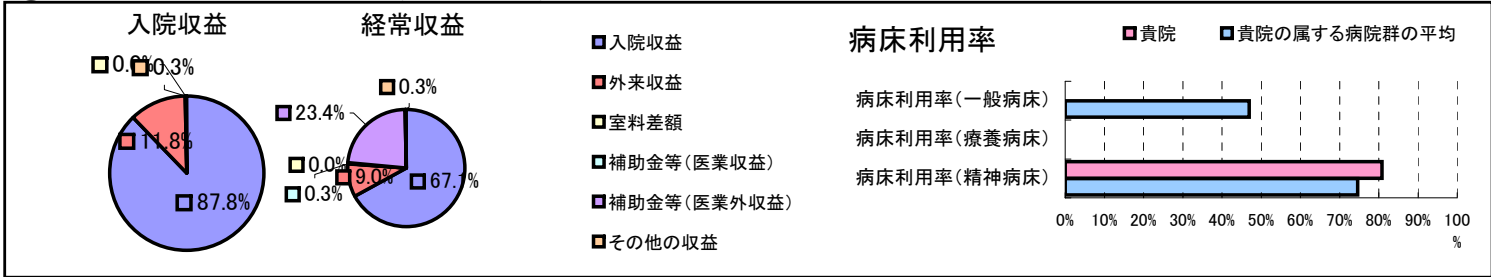


①病院環境データ

病院名 (和歌山県和歌山県)こころの医療センター
 病床数 【一般病床】0床【療養病床】0床【結核病床】0床【精神病床】300床【感染症病床】0床
 患者数 【1日平均入院患者数】242人【1日平均外来患者数】126人【推計退院患者数】
 医療従事者数 【医師数】9人【看護人員数】117人【医療技術員数】11人【事務職員数】12人
 市区町村データ【市区町村名】和歌山県
 【人口総数】1,035,969人【65歳以上人口】249,473人【高齢化率】24.1%
 【可住地当たり人口密度】943.5人/km²【可住地面積】1,098.1km²
 【一般病院数】83施設【一般診療所数】1,084施設【医師数】2,647人

⑥収益構造円グラフと病床利用率棒グラフ



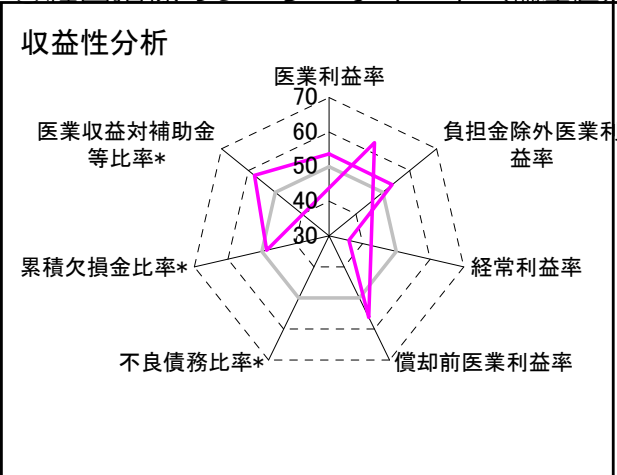
②病院群類型と経営指標ハイライト

【貴院の属する病院類型】精神病院グループ(精神病床9割以上)
 #N/A
 #N/A

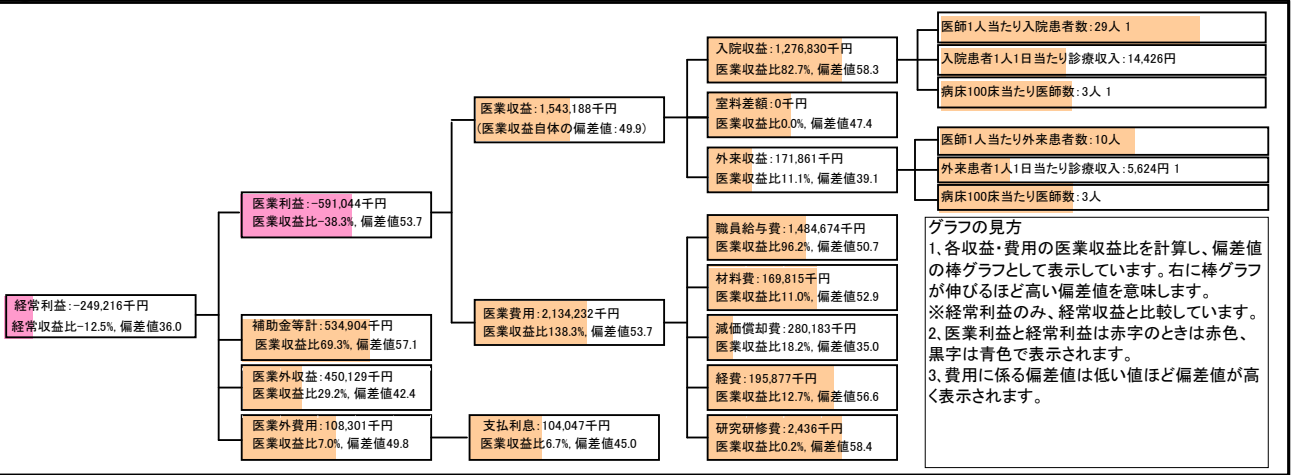
⑦経営指標分析(平均値・参照値・偏差値)

収益性分析	貴院	貴院の属する病院群の平均	偏差値
医業利益率	-38.3%	-51.2%	53.7
負担金除外医業利益率	-46.8%	-59.9%	53.5
経常利益率	-12.5%	-1.5%	36.0
償却前医業利益率	-20.1%	-42.3%	56.3
不良債務比率*	0.0%	9.8%	#DIV/0!
累積欠損金比率*	141.3%	119.3%	48.5
医業収益対補助金等比率*	34.7%	61.2%	57.8
経常収支比率	88.9%	99.1%	36.2
生産性分析			
医師1人当たり医業収益	171,465千円	186,144千円	49.1
医師1人当たり総人件費*	164,964千円	212,518千円	51.6
職員1人当たり医業収益	9,467千円	13,243千円	47.1
職員1人当たり総人件費*	9,108千円	14,659千円	52.4
労働生産性	5,497千円	6,107千円	48.7
労働分配率	165.7%	213.5%	45.9
機能性分析			
入院患者1人1日当たり診療収入	14,426円	16,067円	45.6
外来患者1人1日当たり診療収入	5,624円	8,795円	38.7
医師1人当たり入院患者数	29.4人	19.1人	62.4
医師1人当たり外来患者数	10.2人	8.8人	54.4
推計退院患者数	0.0人	4,203.6人	#DIV/0!
平均在院日数*	0.0日	60.0日	N/A
病床100床当たり全職員	54.3人	65.2人	46.6
病床100床当たり医師数	3.0人	4.7人	46.4
病床100床当たり看護人員数	39.0人	45.4人	45.6
看護人員/医師人数比	13.0人	11.3人	55.3
外来/入院比	0.3人	0.5人	44.4
病床利用率(一般病床)	0.0%	46.9%	N/A
病床利用率(療養病床)	0.0%	#DIV/0!	N/A
病床利用率(精神病床)	80.8%	74.6%	54.4
安全性の分析			
1床当たり総資産額	20,119千円	216,319千円	41.9
1床当たり剰余金・欠損金額	-13,710千円	-11,847千円	49.2
1床当たり償却資産額(取得価額)	54,368千円	556,389千円	42.3
1床当たり償却資産額(帳簿価額)	27,184千円	278,194千円	42.3
流動比率	440.4%	475.0%	49.5
流動資産回転率	4.1回	2.9回	58.4
医業収益対総資本	3.9倍	38.1倍	42.7

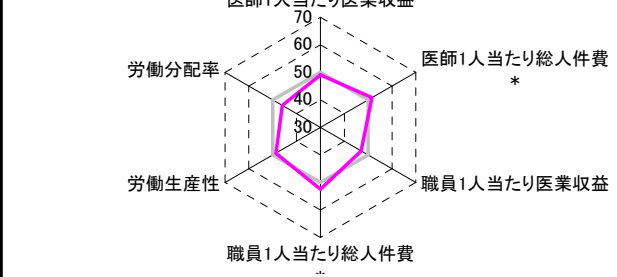
③経営指標のレーダーチャート(偏差値)



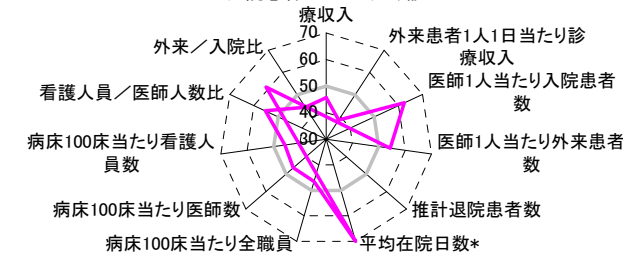
④利益構造ツリー(実数・対収益比・偏差値)



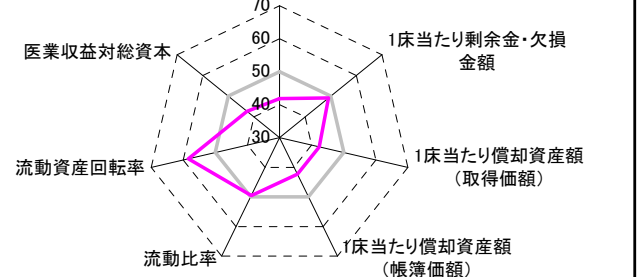
生産性分析



機能性分析



安全性の分析



⑤時系列分析(成長性分析)

