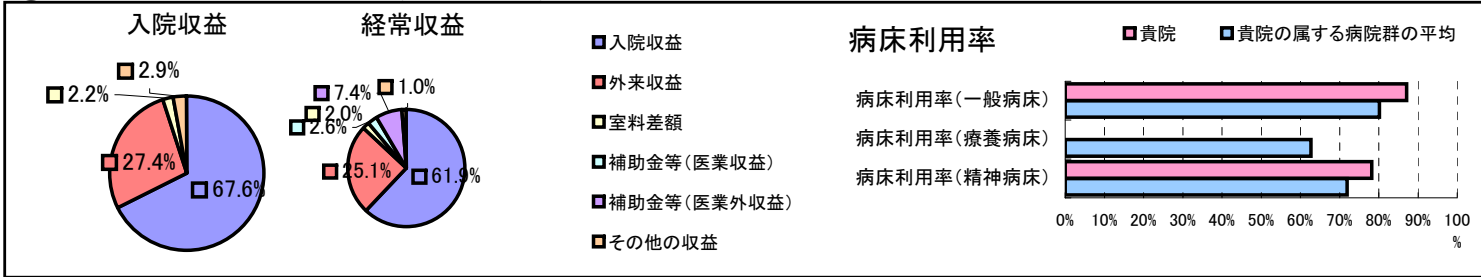


①病院環境データ

病院名 (和歌山県公立紀南病院組合)社会保険紀南病院
 病床数 【一般病床】352床【療養病床】0床【結核病床】0床【精神病床】254床【感染症病床】4床
 患者数 【1日平均入院患者数】505人【1日平均外来患者数】915人【推計退院患者数】14,746人
 医療従事者数 【医師数】71人【看護人員数】438人【医療技術員数】76人【事務職員数】37人
 市区町村データ【市区町村名】田辺市
 【人口総数】82,499人【65歳以上人口】20,829人【高齢化率】25.2%
 【可住地当たり人口密度】721.1人/km²【可住地面積】114.4km²
 【一般病院数】4施設【一般診療所数】83施設【医師数】210人

⑥収益構造円グラフと病床利用率棒グラフ



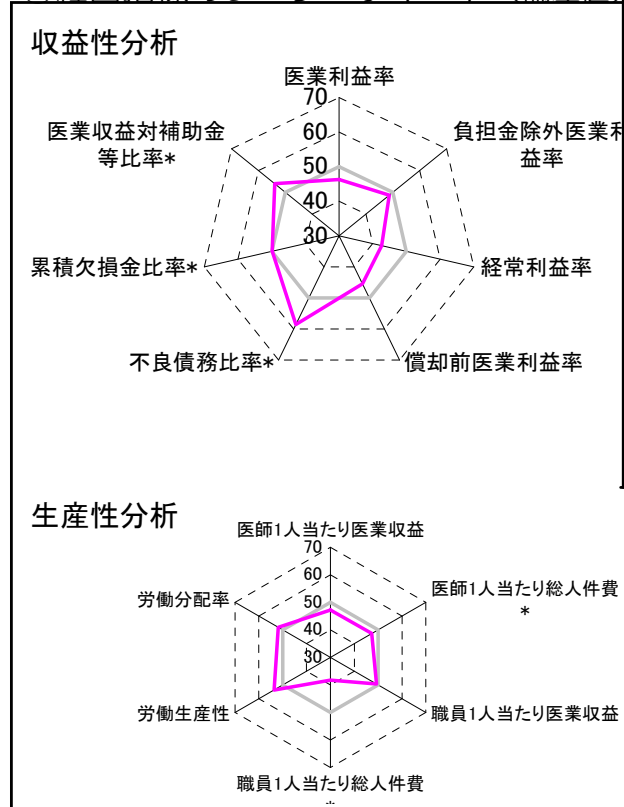
②病院群類型と経営指標ハイライト

【貴院の属する病院類型】地方大規模病院グループ(可住地当たり人口密度187.2~2,145.9人/km²かつ、一般病床350床以上)
 【高い偏差値を示す指標】流動資産回転率、推計退院患者数、平均在院日数*
 【低い偏差値を示す指標】入院患者1人1日当たり診療収入、職員1人当たり総人件費*、流動比率

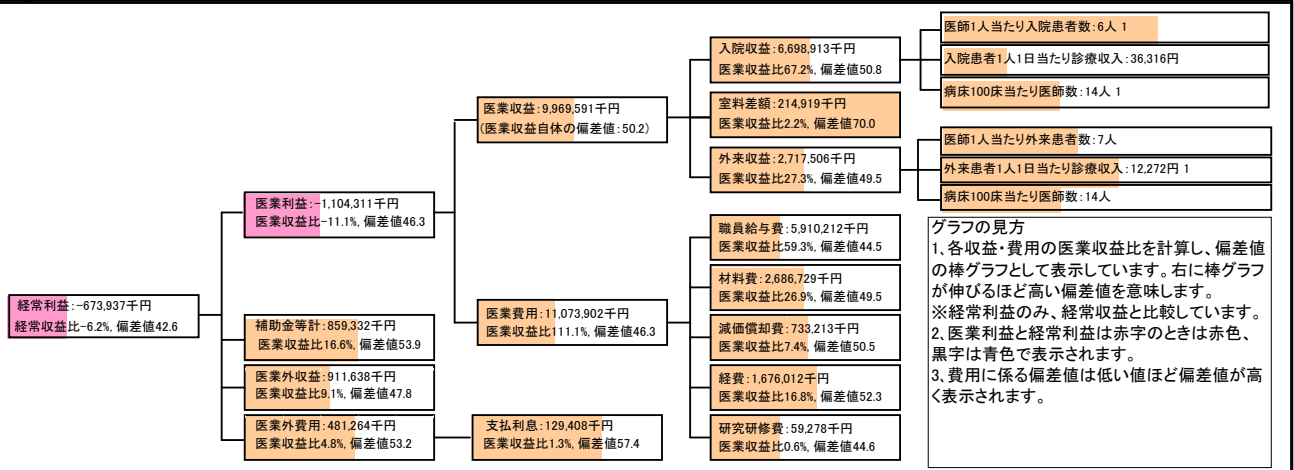
⑦経営指標分析(平均値・参照値・偏差値)

収益性分析	貴院	貴院の属する病院群の平均	偏差値
医業利益率	-11.1%	-7.6%	46.3
負担金除外医業利益率	-11.7%	-10.4%	48.7
経常利益率	-6.2%	-2.5%	42.6
償却前医業利益率	-3.7%	0.0%	45.5
不良債務比率*	0.9%	13.6%	58.6
累積欠損金比率*	64.4%	63.4%	49.8
医業収益対補助金等比率*	8.6%	12.3%	54.0
経常収支比率	94.2%	97.8%	42.3
生産性分析			
医師1人当たり医業収益	140,417千円	148,393千円	47.2
医師1人当たり総人件費*	83,242千円	79,244千円	47.4
職員1人当たり医業収益	115,925千円	212,725千円	49.3
職員1人当たり総人件費*	68,723千円	35,642千円	38.2
労働生産性	56,572千円	23,695千円	53.6
労働分配率	121.5%	114.9%	51.9
機能性分析			
入院患者1人1日当たり診療収入	36,316円	44,715円	37.8
外来患者1人1日当たり診療収入	12,272円	11,723円	52.1
医師1人当たり入院患者数	6.0人	5.0人	56.8
医師1人当たり外来患者数	7.2人	8.0人	46.9
推計退院患者数	14,746.0人	9,885.4人	62.7
平均在院日数*	12.5日	15.2日	60.0
病床100床当たり全職員	131.9人	127.3人	51.6
病床100床当たり医師数	14.0人	16.5人	44.6
病床100床当たり看護人員数	78.3人	79.9人	48.9
看護人員/医師人数比	6.2人	5.4人	56.4
外来/入院比	1.2人	1.6人	39.7
病床利用率(一般病床)	87.1%	80.1%	55.9
病床利用率(療養病床)	0.0%	62.7%	N/A
病床利用率(精神病床)	78.2%	71.9%	53.4
安全性の分析			
1床当たり総資産額	16,873千円	61,187千円	44.9
1床当たり剰余金・欠損金額	-19,948千円	-16,708千円	48.0
1床当たり償却資産額(取得価額)	28,399千円	149,392千円	43.7
1床当たり償却資産額(帳簿価額)	14,200千円	74,696千円	43.7
流動比率	95.1%	329.3%	39.7
流動資産回転率	6.2回	3.6回	66.2
医業収益対総資本	1.0倍	3.4倍	46.0

③経営指標のレーダーチャート(偏差値)



④利益構造ツリー(実数・対収益比・偏差値)



⑤時系列分析(成長性分析)

