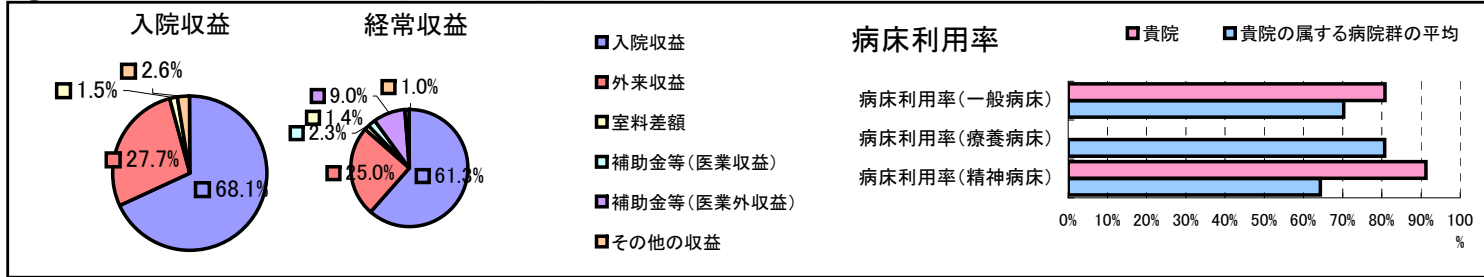


①病院環境データ

病院名 (和歌山県御坊市外五ヶ町病院経営事務組合)国保日高総合病院
 病床数 【一般病床】300床【療養病床】0床【結核病床】0床【精神病床】100床【感染症病床】4床
 患者数 【1日平均入院患者数】334人【1日平均外来患者数】584人【推計退院患者数】5,918人
 医療従事者数 【医師数】41人【看護人員数】193人【医療技術員数】50人【事務職員数】27人
 市区町村データ【市区町村名】御坊市
 【人口総数】27,053人【65歳以上人口】6,531人【高齢化率】24.1%
 【可住地当たり人口密度】979.1人/km²【可住地面積】27.6km²
 【一般病院数】3施設【一般診療所数】32施設【医師数】100人

⑥収益構造円グラフと病床利用率棒グラフ



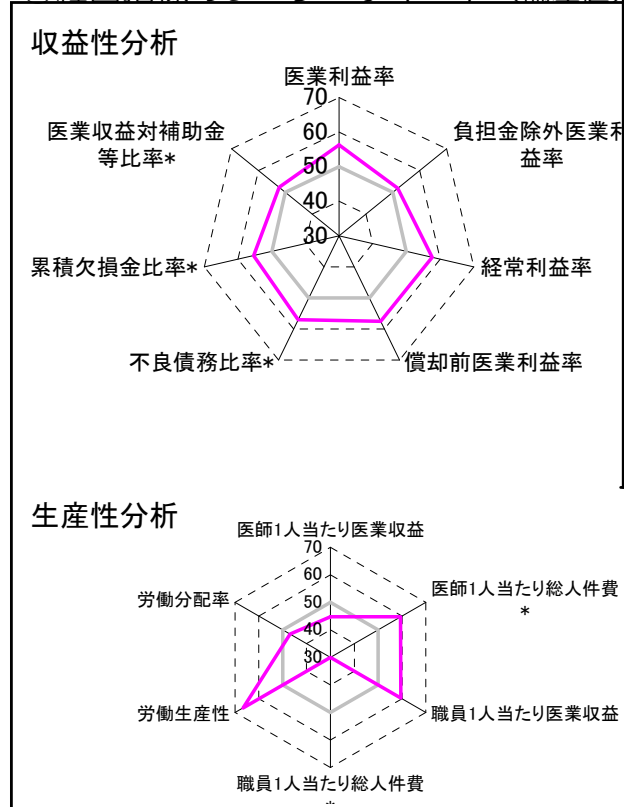
②病院群類型と経営指標ハイライト

【貴院の属する病院類型】地方中規模病院グループ(可住地当たり人口密度187.2~2,145.9人/km²かつ、一般病床50床以上350床未満)
 【高い偏差値を示す指標】推計退院患者数、労働生産性、病床利用率(精神病床)
 【低い偏差値を示す指標】職員1人当たり総人件費*、看護人員/医師人数比、医師1人当たり外来患者数

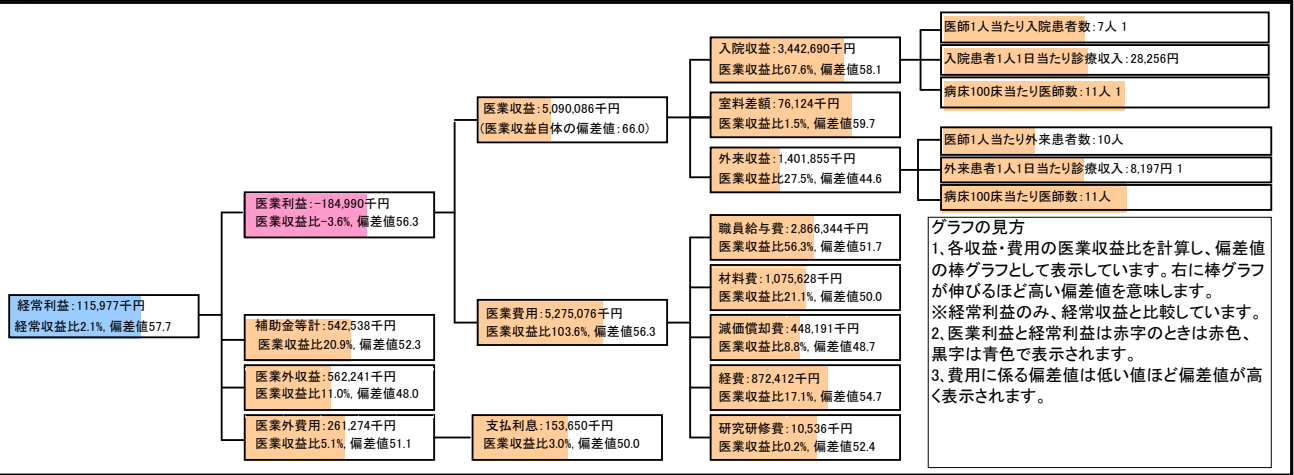
⑦経営指標分析(平均値・参照値・偏差値)

収益性分析	貴院	貴院の属する病院群の平均	偏差値
医業利益率	-3.6%	-16.1%	56.3
負担金除外医業利益率	-4.4%	-30.1%	51.9
経常利益率	2.1%	-4.3%	57.7
償却前医業利益率	5.2%	-8.2%	57.5
不良債務比率*	0.0%	15.8%	57.1
累積欠損金比率*	23.5%	93.0%	55.3
医業収益対補助金等比率*	10.7%	23.0%	52.4
経常収支比率	102.1%	96.4%	58.3
生産性分析			
医師1人当たり医業収益	124,148千円	186,686千円	44.7
医師1人当たり総人件費*	69,911千円	111,055千円	59.5
職員1人当たり医業収益	59,187千円	21,944千円	59.5
職員1人当たり総人件費*	33,330千円	11,584千円	27.8
労働生産性	31,301千円	8,639千円	66.6
労働分配率	106.5%	136.5%	46.9
機能性分析			
入院患者1人1日当たり診療収入	28,256円	30,290円	48.0
外来患者1人1日当たり診療収入	8,197円	9,361円	47.6
医師1人当たり入院患者数	7.2人	8.0人	47.6
医師1人当たり外来患者数	10.2人	14.9人	41.4
推計退院患者数	5,918.0人	2,557.6人	68.3
平均在院日数*	20.6日	20.8日	50.2
病床100床当たり全職員	100.3人	105.2人	48.5
病床100床当たり医師数	10.6人	9.5人	52.6
病床100床当たり看護人員数	57.0人	65.3人	45.1
看護人員/医師人数比	4.7人	7.3人	40.5
外来/入院比	1.4人	2.0人	42.8
病床利用率(一般病床)	80.8%	70.3%	56.5
病床利用率(療養病床)	0.0%	80.7%	N/A
病床利用率(精神病床)	91.3%	64.3%	62.0
安全性の分析			
1床当たり総資産額	19,304千円	146,117千円	46.8
1床当たり剰余金・欠損金額	-6,206千円	-20,387千円	55.2
1床当たり償却資産額(取得価額)	49,158千円	353,959千円	46.7
1床当たり償却資産額(帳簿価額)	24,579千円	176,979千円	46.7
流動比率	720.1%	503.7%	53.9
流動資産回転率	2.4回	3.8回	47.8
医業収益対総資本	1.5倍	13.3倍	47.2

③経営指標のレーダーチャート(偏差値)



④利益構造ツリー(実数・対収益比・偏差値)



⑤時系列分析(成長性分析)

