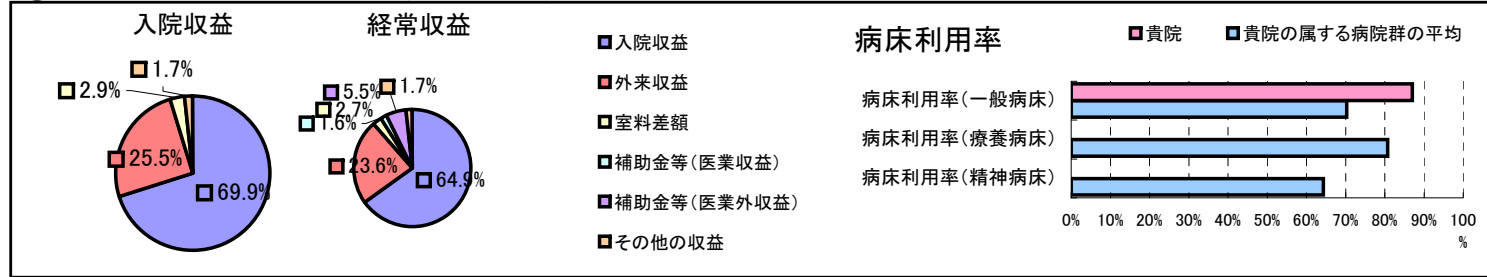


①病院環境データ

病院名 (和歌山県公立那賀病院経営事務組合)公立那賀病院
 病床数 【一般病床】300床【療養病床】0床【結核病床】0床【精神病床】0床【感染症病床】4床
 患者数 【1日平均入院患者数】261人【1日平均外来患者数】537人【推計退院患者数】6,068人
 医療従事者数 【医師数】46人【看護人員数】219人【医療技術員数】57人【事務職員数】16人
 市区町村データ【市区町村名】紀の川市
 【人口総数】67,862人【65歳以上人口】15,674人【高齢化率】23.1%
 【可住地当たり人口密度】564.3人/km²【可住地面積】120.3km²
 【一般病院数】5施設【一般診療所数】62施設【医師数】113人

⑥収益構造円グラフと病床利用率棒グラフ



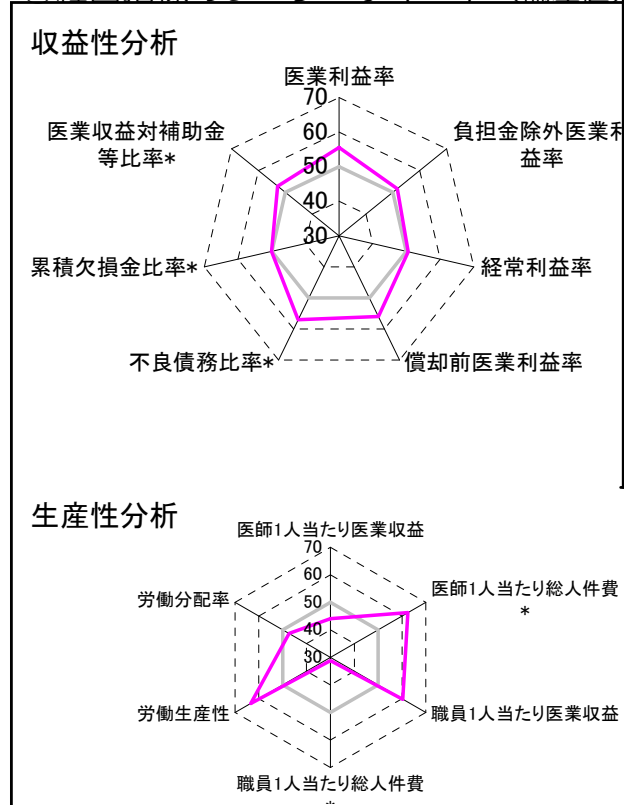
②病院群類型と経営指標ハイライト

【貴院の属する病院類型】地方中規模病院グループ(可住地当たり人口密度187.2~2,145.9人/km²かつ、一般病床50床以上350床未満)
 【高い偏差値を示す指標】推計退院患者数、病床100床当たり医師数、労働生産性
 【低い偏差値を示す指標】職員1人当たり総人件費*、医師1人当たり外来患者数、看護人員/医師人数比

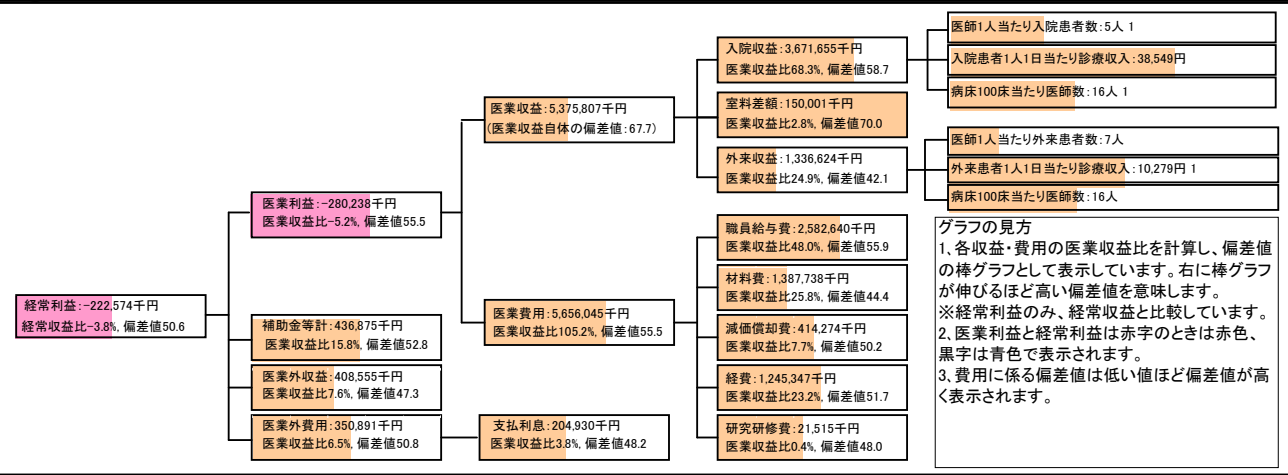
⑦経営指標分析(平均値・参照値・偏差値)

収益性分析	貴院	貴院の属する病院群の平均	偏差値
医療利益率	-5.2%	-16.1%	55.5
負担金除外医療利益率	-7.7%	-30.1%	51.6
経常利益率	-3.8%	-4.3%	50.6
償却前医療利益率	2.5%	-8.2%	56.0
不良債務比率*	0.0%	15.8%	57.1
累積欠損金比率*	91.4%	93.0%	50.1
医療収益対補助金等比率*	8.1%	23.0%	52.8
経常収支比率	96.3%	96.4%	49.9
生産性分析			
医師1人当たり医療収益	116,865千円	186,686千円	44.1
医師1人当たり総人件費*	56,144千円	111,055千円	62.6
職員1人当たり医療収益	62,509千円	21,944千円	60.4
職員1人当たり総人件費*	30,031千円	11,584千円	31.1
労働生産性	27,022千円	8,639千円	63.5
労働分配率	111.1%	136.5%	47.4
機能性分析			
入院患者1人1日当たり診療収入	38,549円	30,290円	58.1
外来患者1人1日当たり診療収入	10,279円	9,361円	51.9
医師1人当たり入院患者数	5.3人	8.0人	41.6
医師1人当たり外来患者数	7.2人	14.9人	36.0
推計退院患者数	6,067.8人	2,557.6人	69.1
平均在院日数*	15.7日	20.8日	55.6
病床100床当たり全職員	137.7人	105.2人	59.8
病床100床当たり医師数	16.2人	9.5人	66.6
病床100床当たり看護人員数	79.5人	65.3人	58.4
看護人員/医師人数比	4.8人	7.3人	40.7
外来/入院比	1.4人	2.0人	42.3
病床利用率(一般病床)	87.0%	70.3%	60.3
病床利用率(療養病床)	0.0%	80.7%	N/A
病床利用率(精神病床)	0.0%	64.3%	N/A
安全性の分析			
1床当たり総資産額	35,790千円	146,117千円	47.2
1床当たり剰余金・欠損金額	-31,581千円	-20,387千円	45.9
1床当たり償却資産額(取得価額)	97,530千円	353,959千円	47.2
1床当たり償却資産額(帳簿価額)	48,765千円	176,979千円	47.2
流動比率	423.1%	503.7%	48.6
流動資産回転率	4.4回	3.8回	50.9
医療収益対総資本	2.0倍	13.3倍	47.3

③経営指標のレーダーチャート(偏差値)



④利益構造ツリー(実数・対収益比・偏差値)



⑤時系列分析(成長性分析)

