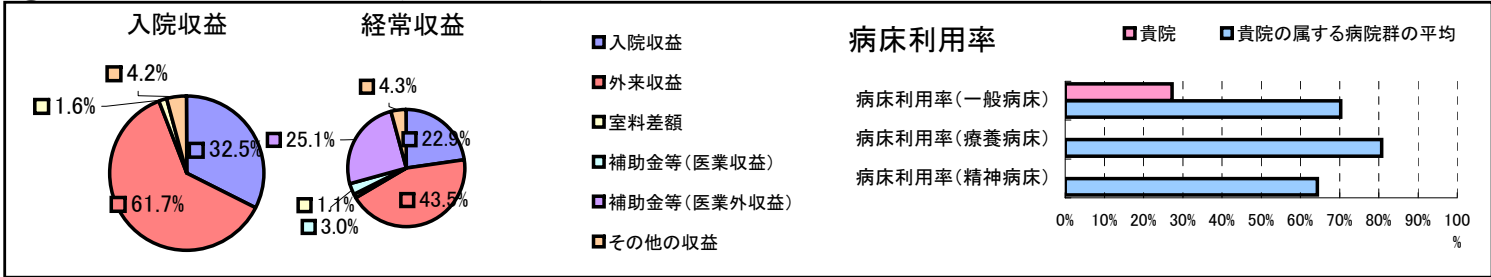


①病院環境データ

病院名 (和歌山県串本町)国保古座川病院  
 病床数 【一般病床】60床【療養病床】0床【結核病床】0床【精神病床】0床【感染症病床】0床  
 患者数 【1日平均入院患者数】16人【1日平均外来患者数】138人【推計退院患者数】303人  
 医療従事者数 【医師数】2人【看護人員数】24人【医療技術員数】8人【事務職員数】4人  
 市区町村データ【市区町村名】串本町  
 【人口総数】19,931人【65歳以上人口】6,718人【高齢化率】33.7%  
 【可住地当たり人口密度】763.9人/km<sup>2</sup>【可住地面積】26.1km<sup>2</sup>  
 【一般病院数】4施設【一般診療所数】15施設【医師数】41人

⑥収益構造円グラフと病床利用率棒グラフ



②病院群類型と経営指標ハイライト

【貴院の属する病院類型】地方中規模病院グループ(可住地当たり人口密度187.2~2,145.9人/km<sup>2</sup>かつ、一般病床50床以上350床未満)  
 【高い偏差値を示す指標】外来/入院比、看護人員/医師人数比、医師1人当たり外来患者数  
 【低い偏差値を示す指標】病床利用率(一般病床)、医師1人当たり入院患者数、推計退院患者数

⑦経営指標分析(平均値・参照値・偏差値)

収益性分析	貴院	貴院の属する病院群の平均	偏差値
医業利益率	-31.8%	-16.1%	42.0
負担金除外医業利益率	-42.1%	-30.1%	49.1
経常利益率	0.0%	-4.3%	55.2
償却前医業利益率	-26.2%	-8.2%	40.0
不良債務比率*	0.0%	15.8%	57.1
累積欠損金比率*	145.9%	93.0%	45.9
医業収益対補助金等比率*	40.3%	23.0%	46.7
経常収支比率	100.0%	96.4%	55.2

生産性分析	貴院	貴院の属する病院群の平均	偏差値
医師1人当たり医業収益	250,852千円	186,686千円	55.4
医師1人当たり総人件費*	158,761千円	111,055千円	39.0
職員1人当たり医業収益	5,834千円	21,944千円	45.9
職員1人当たり総人件費*	3,692千円	11,584千円	58.1
労働生産性	1,853千円	8,639千円	45.0
労働分配率	199.2%	136.5%	56.5

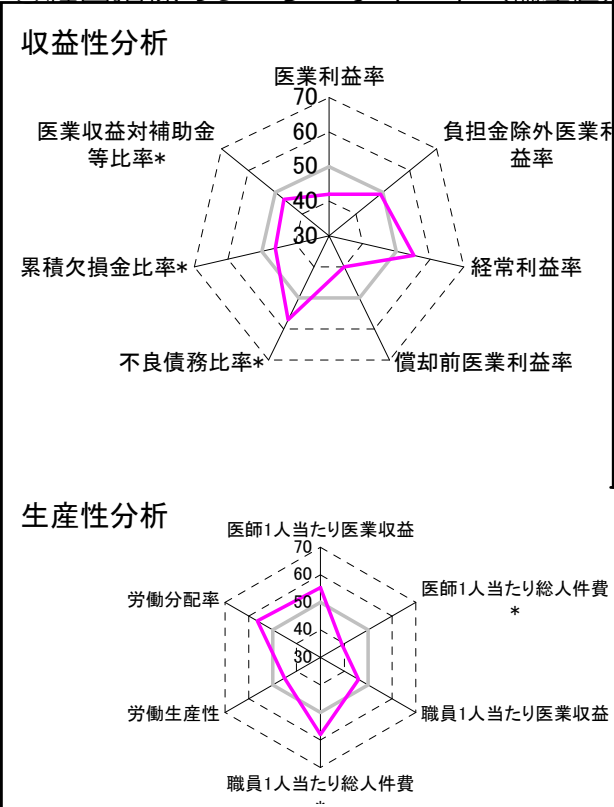
  

機能性分析	貴院	貴院の属する病院群の平均	偏差値
入院患者1人1日当たり診療収入	25,278円	30,290円	45.1
外来患者1人1日当たり診療収入	8,581円	9,361円	48.4
医師1人当たり入院患者数	3.7人	8.0人	36.6
医師1人当たり外来患者数	20.9人	14.9人	60.8
推計退院患者数	302.6人	2,557.6人	37.7
平均在院日数*	19.3日	20.8日	51.6
病床100床当たり全職員	82.2人	105.2人	43.1
病床100床当たり医師数	4.7人	9.5人	38.0
病床100床当たり看護人員数	47.5人	65.3人	39.5
看護人員/医師人数比	12.0人	7.3人	67.3
外来/入院比	5.6人	2.0人	94.0
病床利用率(一般病床)	27.3%	70.3%	23.5
病床利用率(療養病床)	0.0%	80.7%	N/A
病床利用率(精神病床)	0.0%	64.3%	N/A

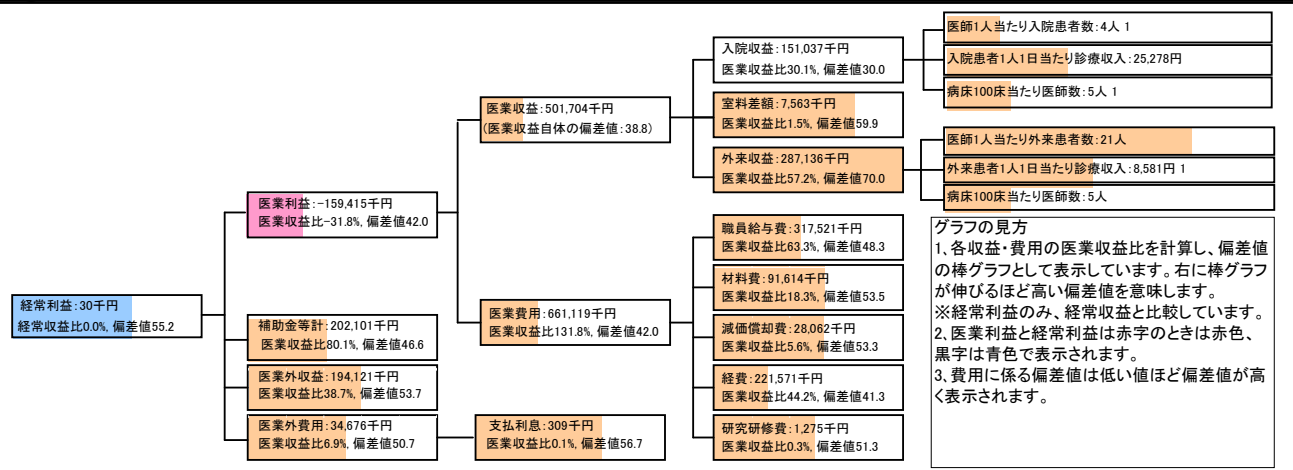
  

安全性の分析	貴院	貴院の属する病院群の平均	偏差値
1床当たり総資産額	39,618千円	146,117千円	47.3
1床当たり剰余金・欠損金額	-38,727千円	-20,387千円	43.3
1床当たり償却資産額(取得価額)	79,721千円	353,959千円	47.0
1床当たり償却資産額(帳簿価額)	39,861千円	176,979千円	47.0
流動比率	164.1%	503.7%	43.9
流動資産回転率	3.9回	3.8回	50.1
医業収益対総資本	4.7倍	13.3倍	47.9

③経営指標のレーダーチャート(偏差値)



④利益構造ツリー(実数・対収益比・偏差値)



⑤時系列分析(成長性分析)

