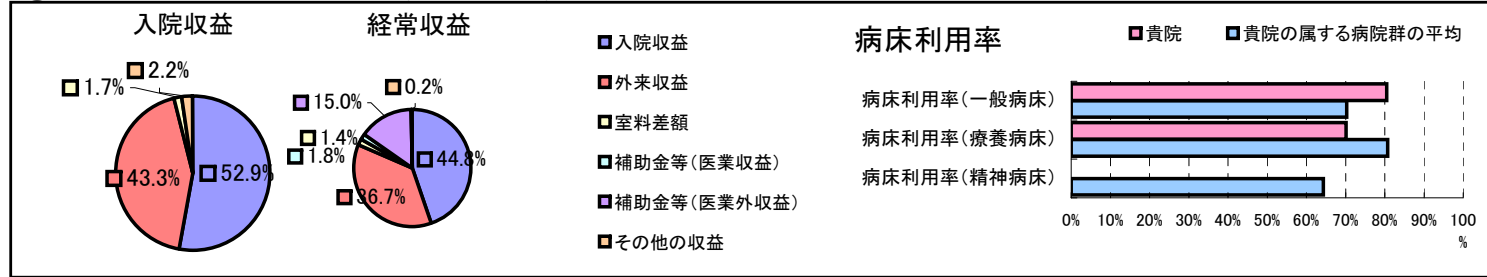


①病院環境データ

病院名 (和歌山県串本町)国保直営串本病院
 病床数 【一般病床】60床【療養病床】46床【結核病床】0床【精神病床】0床【感染症病床】0床
 患者数 【1日平均入院患者数】81人【1日平均外来患者数】208人【推計退院患者数】1,945人
 医療従事者数 【医師数】9人【看護人員数】54人【医療技術員数】14人【事務職員数】6人
 市区町村データ【市区町村名】串本町
 【人口総数】19,931人【65歳以上人口】6,718人【高齢化率】33.7%
 【可住地当たり人口密度】763.9人/km²【可住地面積】26.1km²
 【一般病院数】4施設【一般診療所数】15施設【医師数】41人

⑥収益構造円グラフと病床利用率棒グラフ



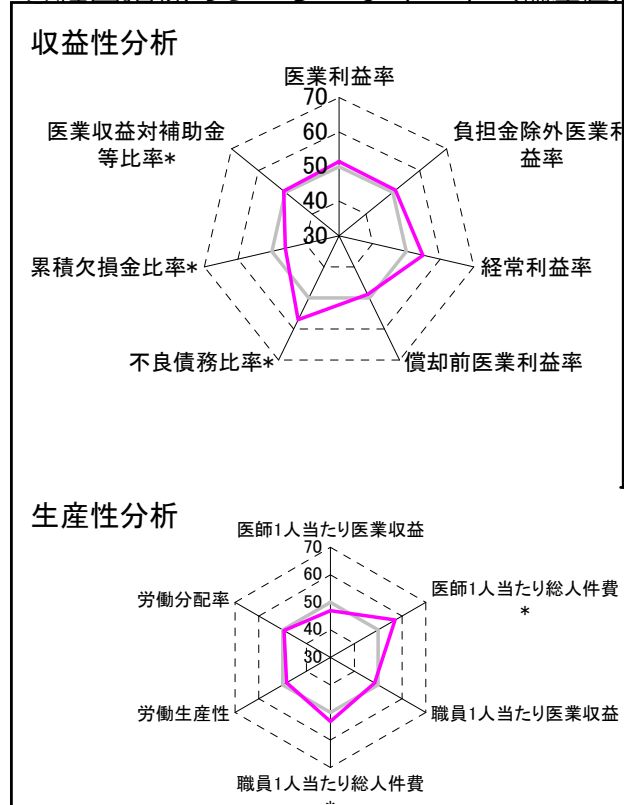
②病院群類型と経営指標ハイライト

【貴院の属する病院類型】地方中規模病院グループ(可住地当たり人口密度187.2~2,145.9人/km²かつ、一般病床50床以上350床未満)
 【高い偏差値を示す指標】不良債務比率*, 医師1人当たり総人件費*, 病床利用率(一般病床)
 【低い偏差値を示す指標】病床利用率(療養病床)、入院患者1人1日当たり診療収入、流動比率

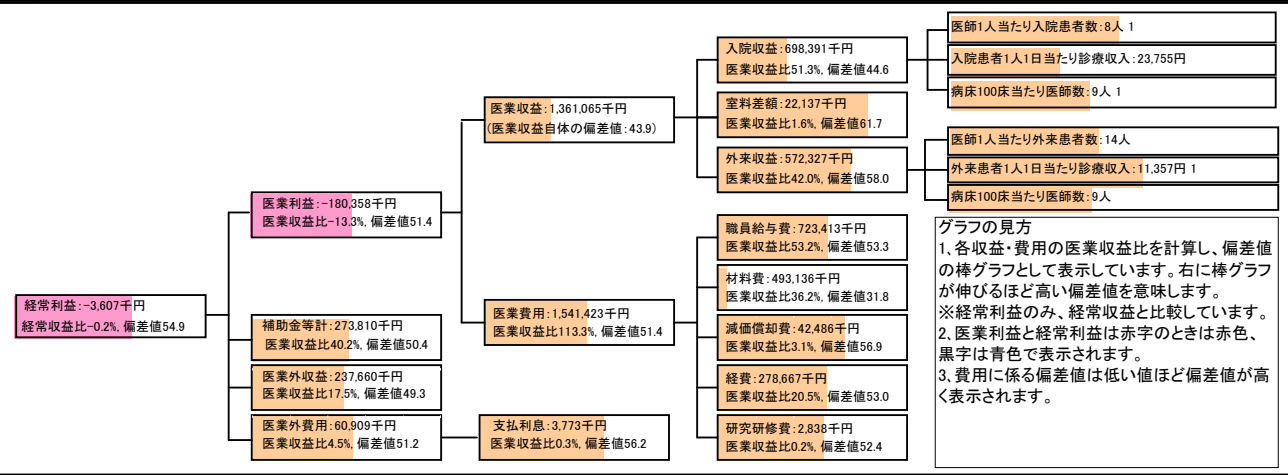
⑦経営指標分析(平均値・参照値・偏差値)

収益性分析	貴院	貴院の属する病院群の平均	偏差値
医業利益率	-13.3%	-16.1%	51.4
負担金除外医業利益率	-16.7%	-30.1%	51.0
経常利益率	-0.2%	-4.3%	54.9
償却前医業利益率	-10.1%	-8.2%	48.9
不良債務比率*	0.0%	15.8%	57.1
累積欠損金比率*	145.9%	93.0%	45.9
医業収益対補助金等比率*	20.1%	23.0%	50.6
経常収支比率	99.8%	96.4%	54.9
生産性分析			
医師1人当たり医業収益	151,229千円	186,686千円	47.0
医師1人当たり総人件費*	80,379千円	111,055千円	57.0
職員1人当たり医業収益	15,826千円	21,944千円	48.4
職員1人当たり総人件費*	8,412千円	11,584千円	53.2
労働生産性	6,348千円	8,639千円	48.3
労働分配率	132.5%	136.5%	49.6
機能性分析			
入院患者1人1日当たり診療収入	23,755円	30,290円	43.6
外来患者1人1日当たり診療収入	11,357円	9,361円	54.2
医師1人当たり入院患者数	8.3人	8.0人	51.0
医師1人当たり外来患者数	14.2人	14.9人	48.7
推計退院患者数	1,945.1人	2,557.6人	46.7
平均在院日数*	15.2日	20.8日	56.2
病床100床当たり全職員	104.2人	105.2人	49.7
病床100床当たり医師数	8.5人	9.5人	47.4
病床100床当たり看護人員数	55.4人	65.3人	44.1
看護人員/医師人数比	6.0人	7.3人	45.3
外来/入院比	1.7人	2.0人	46.6
病床利用率(一般病床)	80.5%	70.3%	56.3
病床利用率(療養病床)	70.1%	80.7%	42.8
病床利用率(精神病床)	0.0%	64.3%	N/A
安全性の分析			
1床当たり総資産額	22,425千円	146,117千円	46.9
1床当たり剰余金・欠損金額	-29,323千円	-20,387千円	46.7
1床当たり償却資産額(取得価額)	45,125千円	353,959千円	46.6
1床当たり償却資産額(帳簿価額)	22,563千円	176,979千円	46.6
流動比率	164.1%	503.7%	43.9
流動資産回転率	3.9回	3.8回	50.1
医業収益対総資本	1.7倍	13.3倍	47.2

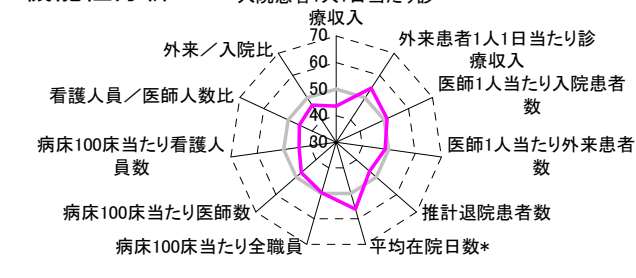
③経営指標のレーダーチャート(偏差値)



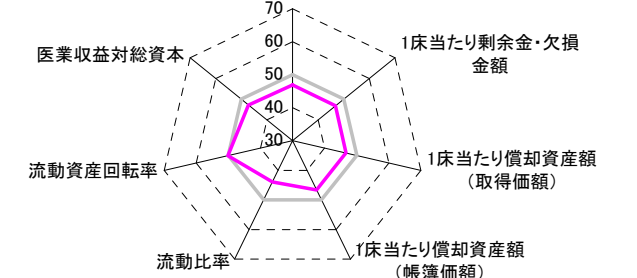
④利益構造ツリー(実数・対収益比・偏差値)



機能性分析



安全性の分析



⑤時系列分析(成長性分析)

