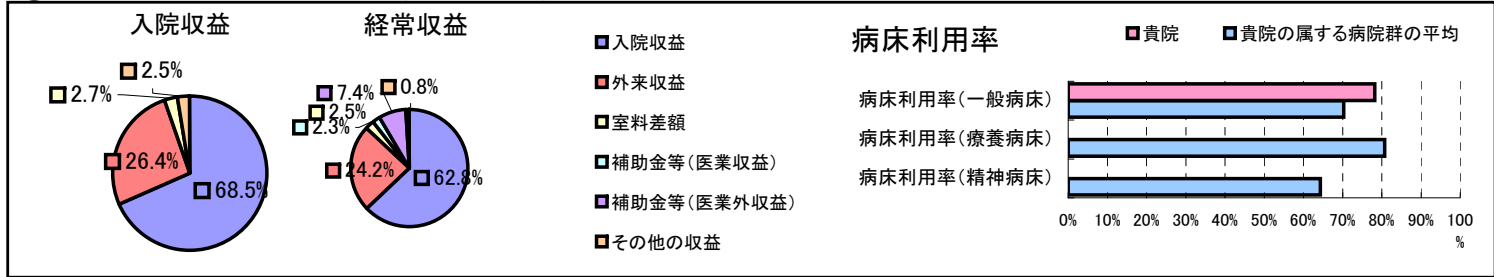


①病院環境データ

病院名 (和歌山県橋本市)橋本市民病院
 病床数 【一般病床】300床【療養病床】0床【結核病床】0床【精神病床】0床【感染症病床】0床
 患者数 【1日平均入院患者数】235人【1日平均外来患者数】617人【推計退院患者数】5,198人
 医療従事者数 【医師数】45人【看護人員数】175人【医療技術員数】45人【事務職員数】13人
 市区町村データ【市区町村名】橋本市
 【人口総数】68,529人【65歳以上人口】14,061人【高齢化率】20.5%
 【可住地当たり人口密度】1,300.1人/km²【可住地面積】52.7km²
 【一般病院数】4施設【一般診療所数】72施設【医師数】136人

⑥収益構造円グラフと病床利用率棒グラフ



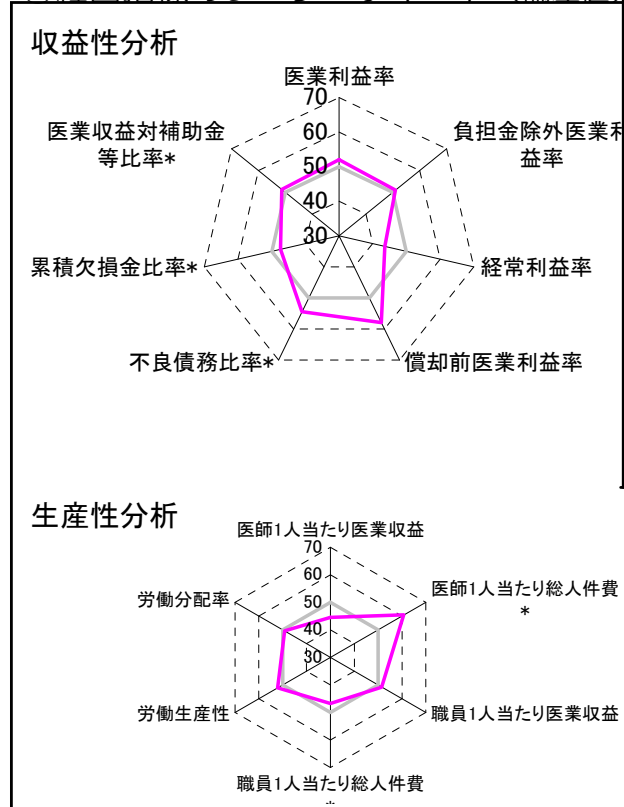
②病院群類型と経営指標ハイライト

【貴院の属する病院類型】地方中規模病院グループ(可住地当たり人口密度187.2~2,145.9人/km²かつ、一般病床50床以上350床未満)
 【高い偏差値を示す指標】病床100床当たり医師数、推計退院患者数、入院患者1人1日当たり診療収入
 【低い偏差値を示す指標】看護人員/医師人数比、医師1人当たり外来患者数、医師1人当たり入院患者数

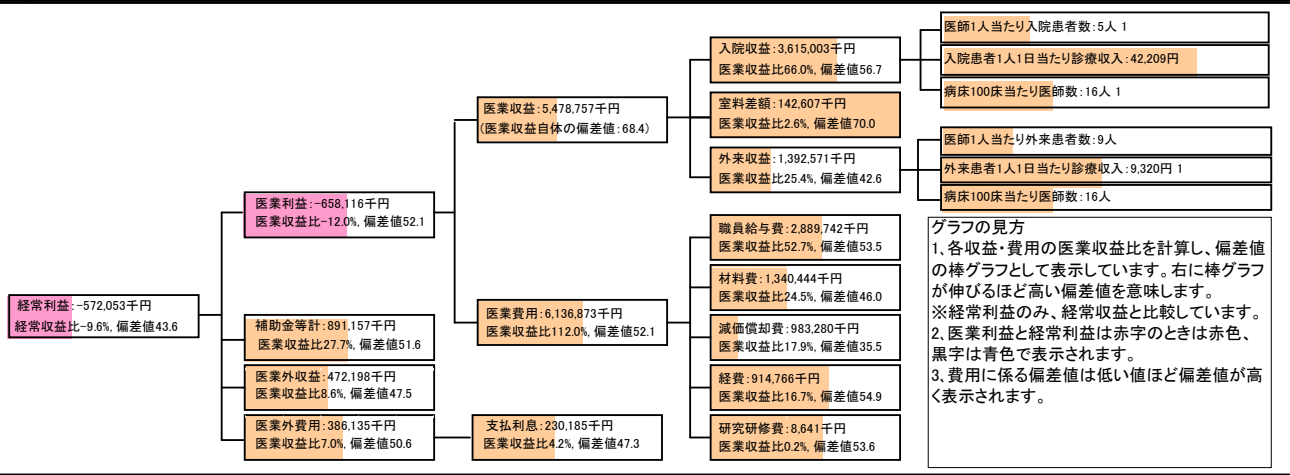
⑦経営指標分析(平均値・参照値・偏差値)

収益性分析	貴院	貴院の属する病院群の平均	偏差値
医業利益率	-12.0%	-16.1%	52.1
負担金除外医業利益率	-16.2%	-30.1%	51.0
経常利益率	-9.6%	-4.3%	43.6
償却前医業利益率	5.9%	-8.2%	57.9
不良債務比率*	5.9%	15.8%	54.4
累積欠損金比率*	127.3%	93.0%	47.4
医業収益対補助金等比率*	16.3%	23.0%	51.3
経常収支比率	91.2%	96.4%	42.5
生産性分析			
医師1人当たり医業収益	121,750千円	186,686千円	44.5
医師1人当たり総人件費*	64,216千円	111,055千円	60.8
職員1人当たり医業収益	27,953千円	21,944千円	51.5
職員1人当たり総人件費*	14,744千円	11,584千円	46.8
労働生産性	11,430千円	8,639千円	52.0
労働分配率	129.0%	136.5%	49.2
機能性分析			
入院患者1人1日当たり診療収入	42,209円	30,290円	61.7
外来患者1人1日当たり診療収入	9,320円	9,361円	49.9
医師1人当たり入院患者数	5.0人	8.0人	40.7
医師1人当たり外来患者数	8.7人	14.9人	38.7
推計退院患者数	5,198.5人	2,557.6人	64.4
平均在院日数*	16.5日	20.8日	54.7
病床100床当たり全職員	116.0人	105.2人	53.3
病床100床当たり医師数	16.3人	9.5人	66.8
病床100床当たり看護人員数	69.6人	65.3人	52.5
看護人員/医師人数比	3.9人	7.3人	37.5
外来/入院比	1.7人	2.0人	47.0
病床利用率(一般病床)	78.2%	70.3%	54.9
病床利用率(療養病床)	0.0%	80.7%	N/A
病床利用率(精神病床)	0.0%	64.3%	N/A
安全性の分析			
1床当たり総資産額	38,191千円	146,117千円	47.3
1床当たり剰余金・欠損金額	-45,458千円	-20,387千円	40.9
1床当たり償却資産額(取得価額)	98,136千円	353,959千円	47.2
1床当たり償却資産額(帳簿価額)	49,068千円	176,979千円	47.2
流動比率	78.6%	503.7%	42.4
流動資産回転率	4.8回	3.8回	51.6
医業収益対総資本	2.1倍	13.3倍	47.3

③経営指標のレーダーチャート(偏差値)



④利益構造ツリー(実数・対収益比・偏差値)



⑤時系列分析(成長性分析)

