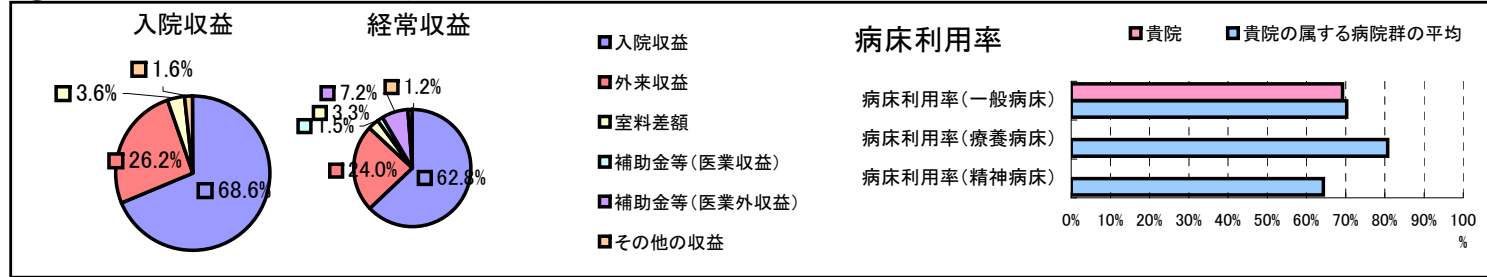


①病院環境データ

病院名 (奈良県国保中央病院組合)国保中央病院  
 病床数 【一般病床】220床【療養病床】0床【結核病床】0床【精神病床】0床【感染症病床】0床  
 患者数 【1日平均入院患者数】152人【1日平均外来患者数】286人【推計退院患者数】4,910人  
 医療従事者数 【医師数】24人【看護人員数】122人【医療技術員数】29人【事務職員数】15人  
 市区町村データ【市区町村名】田原本町  
 【人口総数】33,029人【65歳以上人口】6,606人【高齢化率】20.0%  
 【可住地当たり人口密度】1,565.4人/km<sup>2</sup>【可住地面積】21.1km<sup>2</sup>  
 【一般病院数】2施設【一般診療所数】22施設【医師数】107人

⑥収益構造円グラフと病床利用率棒グラフ



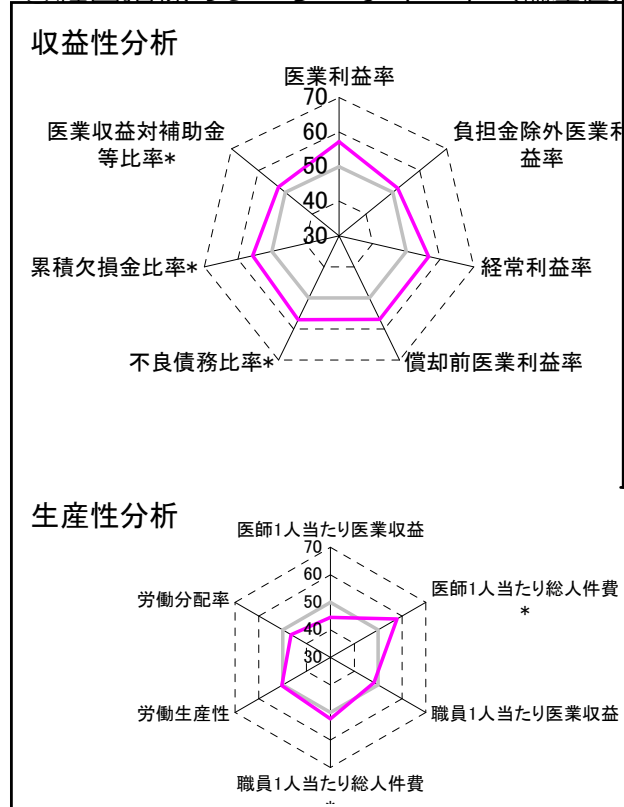
②病院群類型と経営指標ハイライト

【貴院の属する病院類型】地方中規模病院グループ(可住地当たり人口密度187.2~2,145.9人/km<sup>2</sup>かつ、一般病床50床以上350床未満)  
 【高い偏差値を示す指標】推計退院患者数、平均在院日数\*、医師1人当たり総人件費\*  
 【低い偏差値を示す指標】医師1人当たり外来患者数、看護人員/医師人数比、医師1人当たり入院患者数

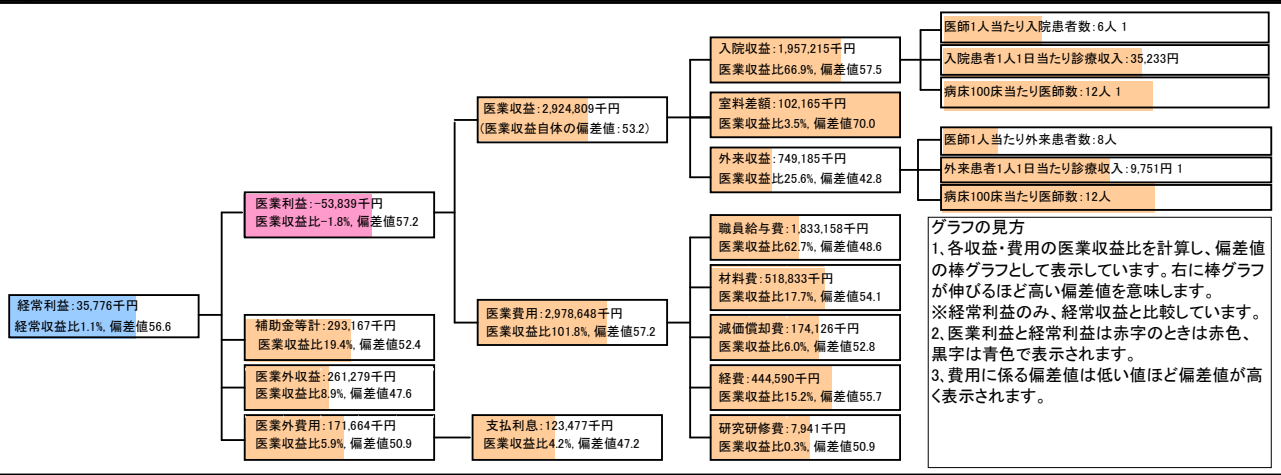
⑦経営指標分析(平均値・参照値・偏差値)

収益性分析	貴院	貴院の属する病院群の平均	偏差値
医療利益率	-1.8%	-16.1%	57.2
負担金除外医療利益率	-4.3%	-30.1%	51.9
経常利益率	1.1%	-4.3%	56.6
償却前医療利益率	4.1%	-8.2%	56.9
不良債務比率*	0.0%	15.8%	57.1
累積欠損金比率*	19.2%	93.0%	55.7
医療収益対補助金等比率*	10.0%	23.0%	52.5
経常収支比率	101.1%	96.4%	56.8
生産性分析			
医師1人当たり医療収益	121,867千円	186,686千円	44.5
医師1人当たり総人件費*	76,382千円	111,055千円	58.0
職員1人当たり医療収益	14,922千円	21,944千円	48.2
職員1人当たり総人件費*	9,353千円	11,584千円	52.3
労働生産性	9,119千円	8,639千円	50.4
労働分配率	102.6%	136.5%	46.5
機能性分析			
入院患者1人1日当たり診療収入	35,233円	30,290円	54.9
外来患者1人1日当たり診療収入	9,751円	9,361円	50.8
医師1人当たり入院患者数	5.5人	8.0人	42.2
医師1人当たり外来患者数	7.6人	14.9人	36.7
推計退院患者数	4,909.7人	2,557.6人	62.8
平均在院日数*	11.3日	20.8日	60.5
病床100床当たり全職員	103.6人	105.2人	49.5
病床100床当たり医師数	12.0人	9.5人	56.1
病床100床当たり看護人員数	62.7人	65.3人	48.4
看護人員/医師人数比	5.1人	7.3人	41.9
外来/入院比	1.4人	2.0人	42.6
病床利用率(一般病床)	69.2%	70.3%	49.3
病床利用率(療養病床)	0.0%	80.7%	N/A
病床利用率(精神病床)	0.0%	64.3%	N/A
安全性の分析			
1床当たり総資産額	24,429千円	146,117千円	47.0
1床当たり剰余金・欠損金額	-5,260千円	-20,387千円	55.5
1床当たり償却資産額(取得価額)	61,564千円	353,959千円	46.8
1床当たり償却資産額(帳簿価額)	30,782千円	176,979千円	46.8
流動比率	604.6%	503.7%	51.8
流動資産回転率	2.3回	3.8回	47.8
医療収益対総資本	1.8倍	13.3倍	47.2

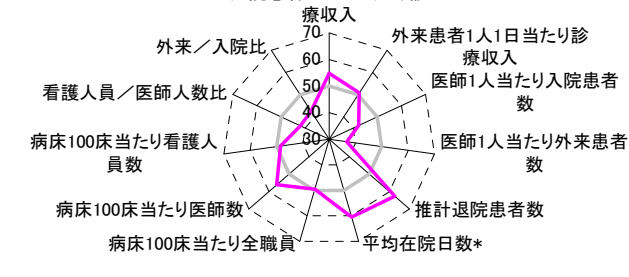
③経営指標のレーダーチャート(偏差値)



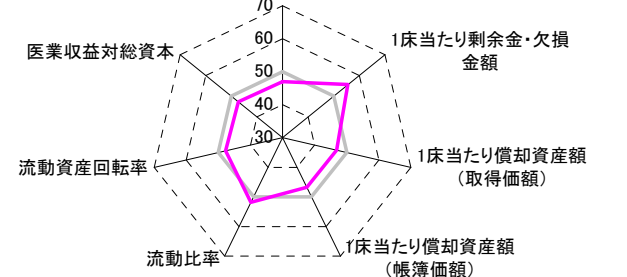
④利益構造ツリー(実数・対収益比・偏差値)



機能性分析



安全性の分析



⑤時系列分析(成長性分析)

