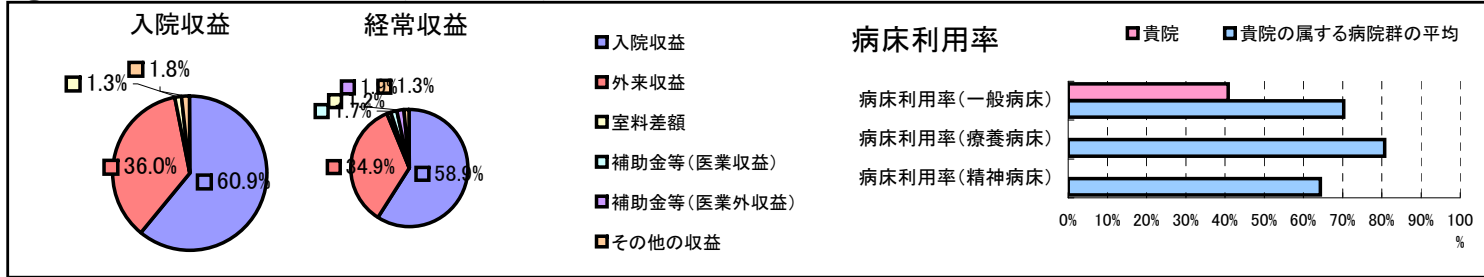


①病院環境データ

病院名 (奈良県大淀町)大淀病院
 病床数 【一般病床】275床【療養病床】0床【結核病床】0床【精神病床】0床【感染症病床】0床
 患者数 【1日平均入院患者数】112人【1日平均外来患者数】464人【推計退院患者数】1,975人
 医療従事者数 【医師数】22人【看護人員数】86人【医療技術員数】37人【事務職員数】19人
 市区町村データ【市区町村名】大淀町
 【人口総数】20,070人【65歳以上人口】4,407人【高齢化率】22.0%
 【可住地当たり人口密度】1,152.1人/km²【可住地面積】17.4km²
 【一般病院数】2施設【一般診療所数】10施設【医師数】38人

⑥収益構造円グラフと病床利用率棒グラフ



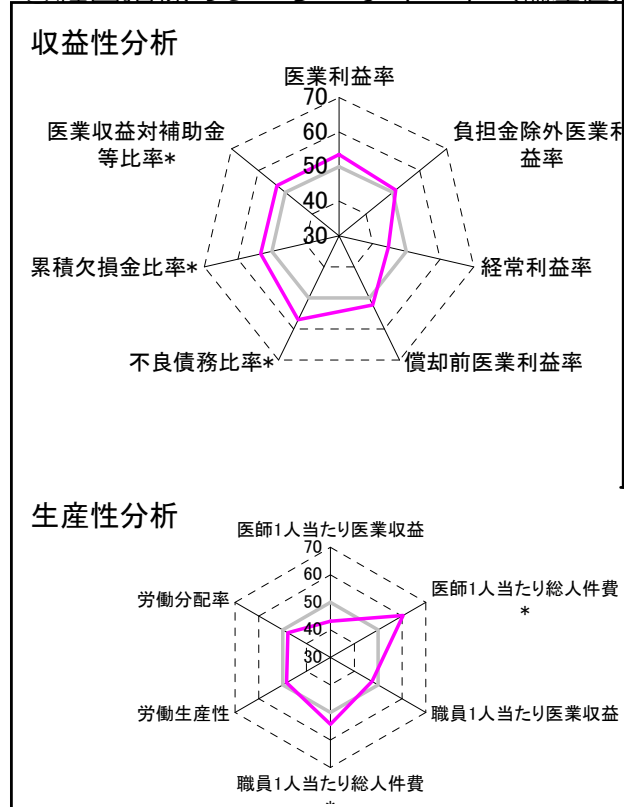
②病院群類型と経営指標ハイライト

【貴院の属する病院類型】地方中規模病院グループ(可住地当たり人口密度187.2~2,145.9人/km²かつ、一般病床50床以上350床未満)
 【高い偏差値を示す指標】外来/入院比、医師1人当たり総人件費*、不良債務比率*
 【低い偏差値を示す指標】病床利用率(一般病床)、病床100床当たり看護人員数、看護人員/医師人数比

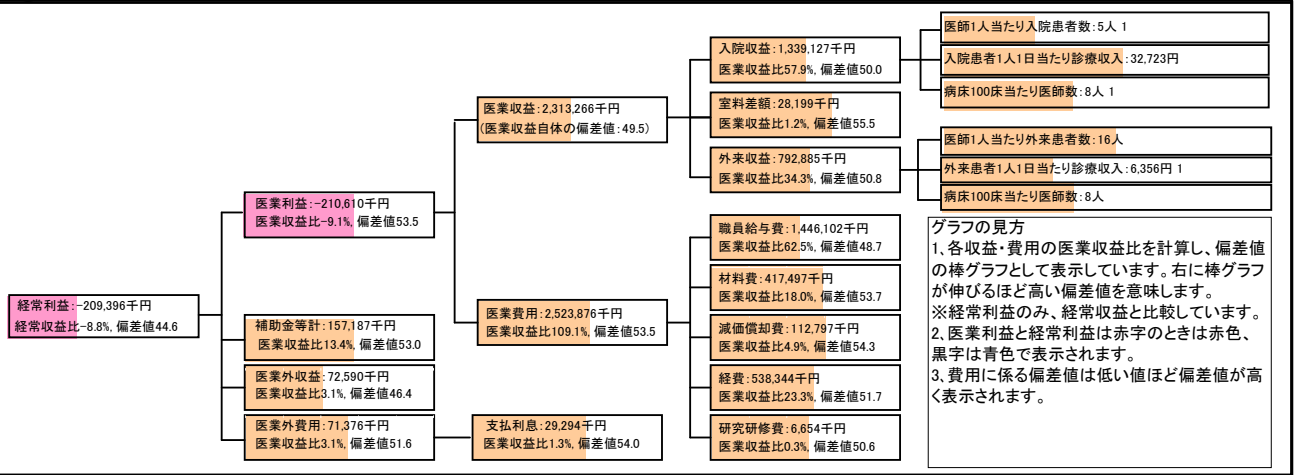
⑦経営指標分析(平均値・参照値・偏差値)

収益性分析	貴院	貴院の属する病院群の平均	偏差値
医業利益率	-9.1%	-16.1%	53.5
負担金除外医業利益率	-14.7%	-30.1%	51.1
経常利益率	-8.8%	-4.3%	44.6
償却前医業利益率	-4.2%	-8.2%	52.2
不良債務比率*	0.0%	15.8%	57.1
累積欠損金比率*	51.2%	93.0%	53.2
医業収益対補助金等比率*	6.8%	23.0%	53.1
経常収支比率	91.9%	96.4%	43.5
生産性分析			
医師1人当たり医業収益	105,148千円	186,686千円	43.1
医師1人当たり総人件費*	65,732千円	111,055千円	60.4
職員1人当たり医業収益	11,802千円	21,944千円	47.4
職員1人当たり総人件費*	7,378千円	11,584千円	54.3
労働生産性	6,337千円	8,639千円	48.3
労働分配率	116.4%	136.5%	47.9
機能性分析			
入院患者1人1日当たり診療収入	32,723円	30,290円	52.4
外来患者1人1日当たり診療収入	6,356円	9,361円	43.7
医師1人当たり入院患者数	5.2人	8.0人	41.3
医師1人当たり外来患者数	15.8人	14.9人	51.6
推計退院患者数	1,974.9人	2,557.6人	46.8
平均在院日数*	20.7日	20.8日	50.1
病床100床当たり全職員	67.6人	105.2人	38.7
病床100床当たり医師数	8.0人	9.5人	46.2
病床100床当たり看護人員数	36.0人	65.3人	32.7
看護人員/医師人数比	3.9人	7.3人	37.6
外来/入院比	3.0人	2.0人	62.9
病床利用率(一般病床)	40.8%	70.3%	31.8
病床利用率(療養病床)	0.0%	80.7%	N/A
病床利用率(精神病床)	0.0%	64.3%	N/A
安全性の分析			
1床当たり総資産額	16,284千円	146,117千円	46.8
1床当たり剰余金・欠損金額	-7,843千円	-20,387千円	54.6
1床当たり償却資産額(取得価額)	47,927千円	353,959千円	46.7
1床当たり償却資産額(帳簿価額)	23,964千円	176,979千円	46.7
流動比率	560.1%	503.7%	51.0
流動資産回転率	2.7回	3.8回	48.4
医業収益対総資本	1.9倍	13.3倍	47.3

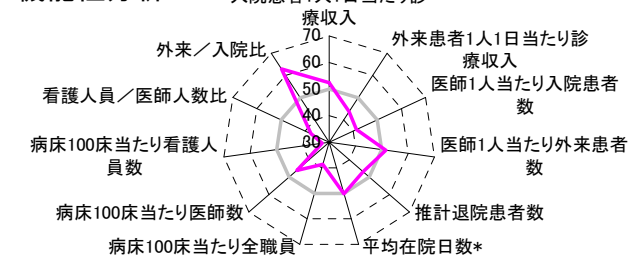
③経営指標のレーダーチャート(偏差値)



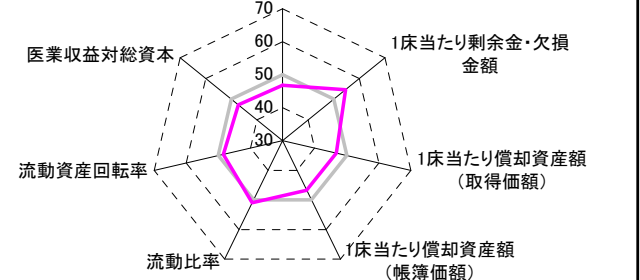
④利益構造ツリー(実数・対収益比・偏差値)



機能性分析



安全性の分析



⑤時系列分析(成長性分析)

