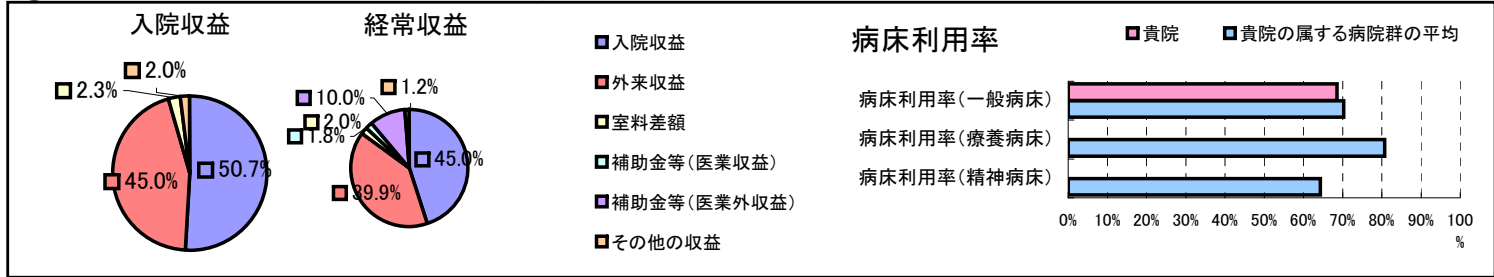


①病院環境データ

病院名 (奈良県吉野町)国保吉野病院
 病床数 【一般病床】99床【療養病床】0床【結核病床】0床【精神病床】0床【感染症病床】0床
 患者数 【1日平均入院患者数】68人【1日平均外来患者数】179人【推計退院患者数】919人
 医療従事者数 【医師数】8人【看護人員数】44人【医療技術員数】14人【事務職員数】7人
 市区町村データ【市区町村名】吉野町
 【人口総数】9,984人【65歳以上人口】3,372人【高齢化率】33.8%
 【可住地当たり人口密度】609.2人/km²【可住地面積】16.4km²
 【一般病院数】2施設【一般診療所数】6施設【医師数】19人

⑥収益構造円グラフと病床利用率棒グラフ



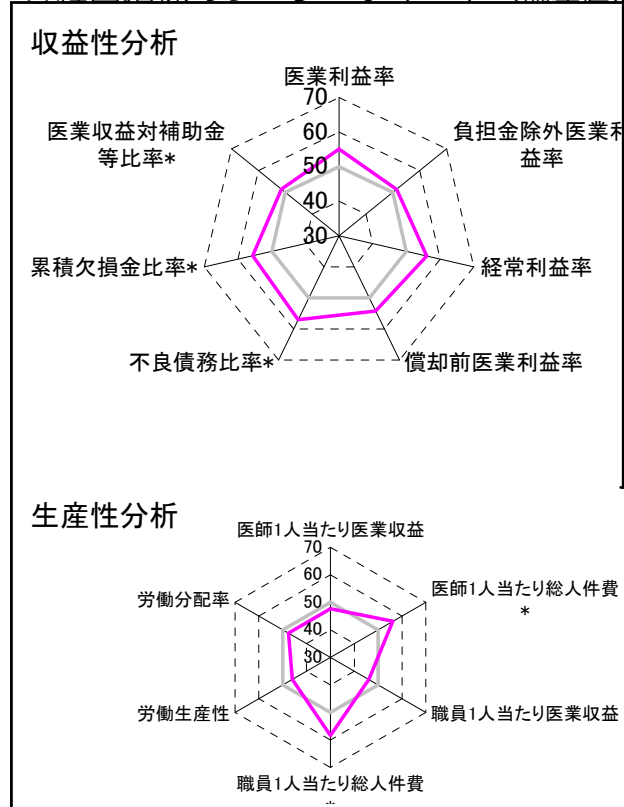
②病院群類型と経営指標ハイライト

【貴院の属する病院類型】地方中規模病院グループ(可住地当たり人口密度187.2~2,145.9人/km²かつ、一般病床50床以上350床未満)
 【高い偏差値を示す指標】職員1人当たり総人件費*, 不良債務比率*, 経常収支比率
 【低い偏差値を示す指標】推計退院患者数、平均在院日数*, 看護人員/医師人数比

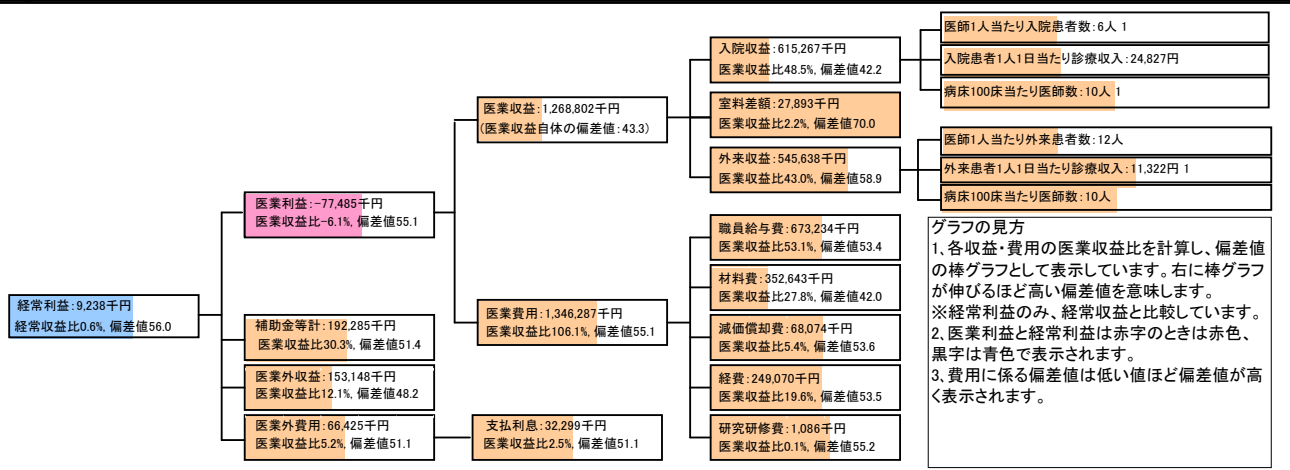
⑦経営指標分析(平均値・参照値・偏差値)

収益性分析	貴院	貴院の属する病院群の平均	偏差値
医業利益率	-6.1%	-16.1%	55.1
負担金除外医業利益率	-11.0%	-30.1%	51.4
経常利益率	0.6%	-4.3%	56.0
償却前医業利益率	-0.7%	-8.2%	54.2
不良債務比率*	0.0%	15.8%	57.1
累積欠損金比率*	19.7%	93.0%	55.6
医業収益対補助金等比率*	15.2%	23.0%	51.5
経常収支比率	100.7%	96.4%	56.3
生産性分析			
医師1人当たり医業収益	158,600千円	186,686千円	47.6
医師1人当たり総人件費*	84,154千円	111,055千円	56.2
職員1人当たり医業収益	6,473千円	21,944千円	46.1
職員1人当たり総人件費*	3,435千円	11,584千円	58.3
労働生産性	3,045千円	8,639千円	45.9
労働分配率	112.8%	136.5%	47.5
機能性分析			
入院患者1人1日当たり診療収入	24,827円	30,290円	44.6
外来患者1人1日当たり診療収入	11,322円	9,361円	54.1
医師1人当たり入院患者数	6.1人	8.0人	44.1
医師1人当たり外来患者数	11.8人	14.9人	44.3
推計退院患者数	919.3人	2,557.6人	41.1
平均在院日数*	27.0日	20.8日	43.1
病床100床当たり全職員	98.2人	105.2人	47.9
病床100床当たり医師数	10.1人	9.5人	51.4
病床100床当たり看護人員数	60.7人	65.3人	47.3
看護人員/医師人数比	5.5人	7.3人	43.5
外来/入院比	1.9人	2.0人	49.4
病床利用率(一般病床)	68.6%	70.3%	49.0
病床利用率(療養病床)	0.0%	80.7%	N/A
病床利用率(精神病床)	0.0%	64.3%	N/A
安全性の分析			
1床当たり総資産額	33,169千円	146,117千円	47.2
1床当たり剰余金・欠損金額	-5,139千円	-20,387千円	55.5
1床当たり償却資産額(取得価額)	70,260千円	353,959千円	46.9
1床当たり償却資産額(帳簿価額)	35,130千円	176,979千円	46.9
流動比率	239.9%	503.7%	45.3
流動資産回転率	5.5回	3.8回	52.7
医業収益対総資本	2.6倍	13.3倍	47.4

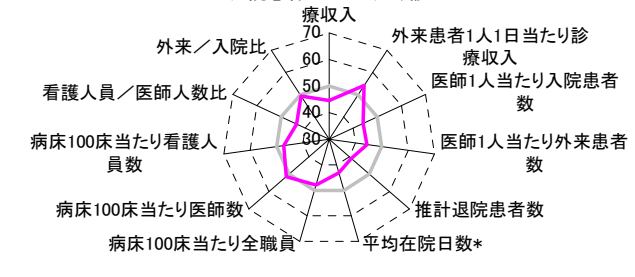
③経営指標のレーダーチャート(偏差値)



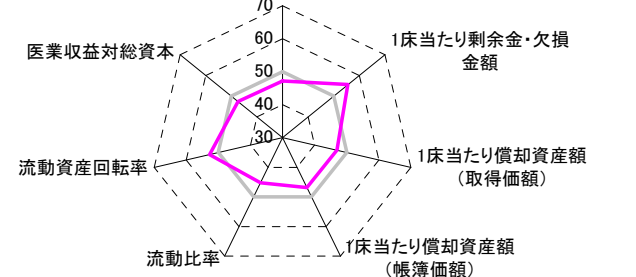
④利益構造ツリー(実数・対収益比・偏差値)



機能性分析



安全性の分析



⑤時系列分析(成長性分析)

