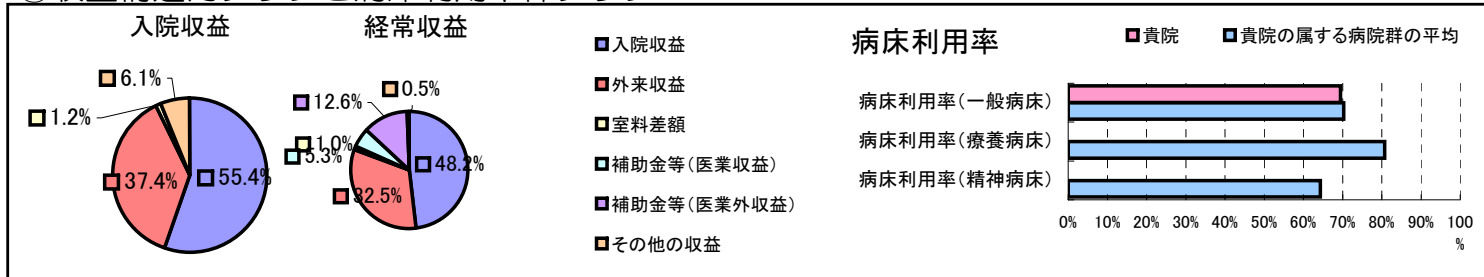


①病院環境データ

病院名 (奈良県天理市)天理市立病院  
 病床数 【一般病床】129床【療養病床】0床【結核病床】0床【精神病床】0床【感染症病床】0床  
 患者数 【1日平均入院患者数】90人【1日平均外来患者数】315人【推計退院患者数】1,668人  
 医療従事者数 【医師数】13人【看護人員数】70人【医療技術員数】23人【事務職員数】9人  
 市区町村データ【市区町村名】天理市  
 【人口総数】71,152人【65歳以上人口】12,984人【高齢化率】18.2%  
 【可住地当たり人口密度】1,353.5人/km<sup>2</sup>【可住地面積】52.6km<sup>2</sup>  
 【一般病院数】6施設【一般診療所数】37施設【医師数】304人

⑥収益構造円グラフと病床利用率棒グラフ



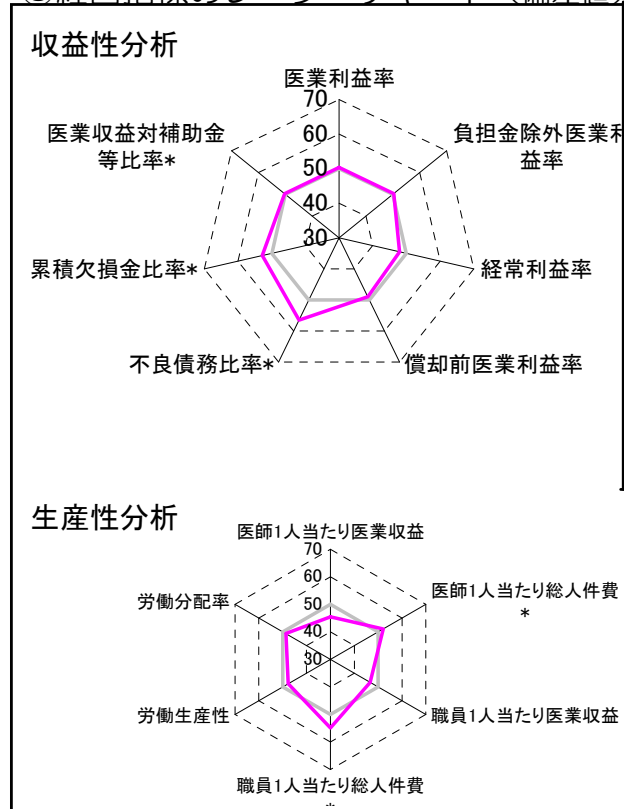
②病院群類型と経営指標ハイライト

【貴院の属する病院類型】地方中規模病院グループ(可住地当たり人口密度187.2~2,145.9人/km<sup>2</sup>かつ、一般病床50床以上350床未満)  
 【高い偏差値を示す指標】病床100床当たり看護人員数、病床100床当たり医師数、不良債務比率\*  
 【低い偏差値を示す指標】流動比率、看護人員/医師人数比、医師1人当たり入院患者数

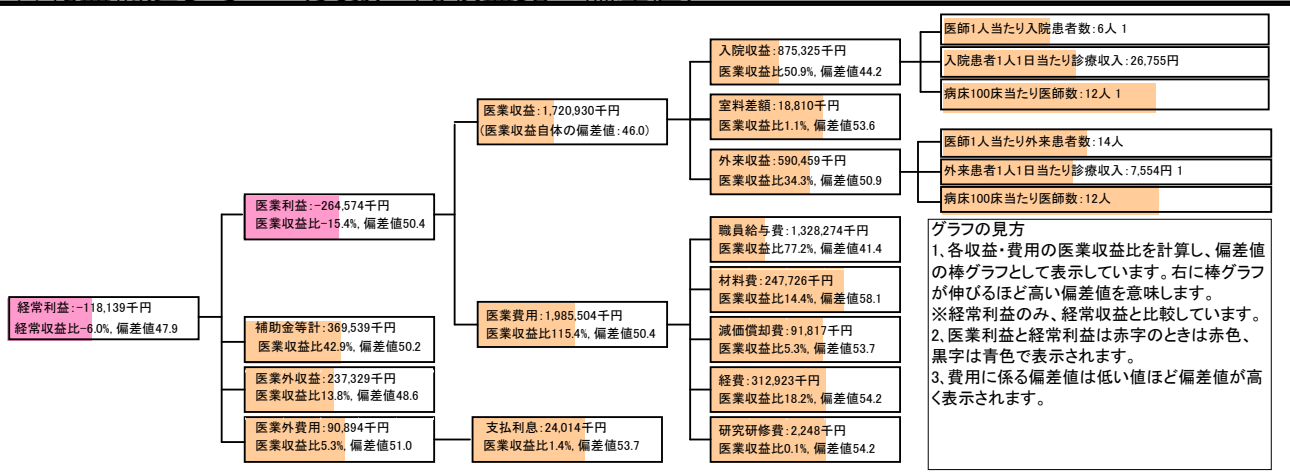
⑦経営指標分析(平均値・参照値・偏差値)

収益性分析	貴院	貴院の属する病院群の平均	偏差値
医業利益率	-15.4%	-16.1%	50.4
負担金除外医業利益率	-25.6%	-30.1%	50.3
経常利益率	-6.0%	-4.3%	47.9
償却前医業利益率	-10.0%	-8.2%	49.0
不良債務比率*	1.4%	15.8%	56.4
累積欠損金比率*	57.1%	93.0%	52.8
医業収益対補助金等比率*	21.5%	23.0%	50.3
経常収支比率	94.3%	96.4%	47.0
生産性分析			
医師1人当たり医業収益	132,379千円	186,686千円	45.4
医師1人当たり総人件費*	102,175千円	111,055千円	52.0
職員1人当たり医業収益	8,780千円	21,944千円	46.6
職員1人当たり総人件費*	6,777千円	11,584千円	54.9
労働生産性	5,439千円	8,639千円	47.7
労働分配率	124.6%	136.5%	48.8
機能性分析			
入院患者1人1日当たり診療収入	26,755円	30,290円	46.5
外来患者1人1日当たり診療収入	7,554円	9,361円	46.2
医師1人当たり入院患者数	5.8人	8.0人	43.2
医師1人当たり外来患者数	13.8人	14.9人	47.9
推計退院患者数	1,667.5人	2,557.6人	45.2
平均在院日数*	19.7日	20.8日	51.2
病床100床当たり全職員	126.2人	105.2人	56.3
病床100床当たり医師数	12.2人	9.5人	56.6
病床100床当たり看護人員数	76.7人	65.3人	56.7
看護人員/医師人数比	5.4人	7.3人	43.0
外来/入院比	2.4人	2.0人	54.8
病床利用率(一般病床)	69.5%	70.3%	49.5
病床利用率(療養病床)	0.0%	80.7%	N/A
病床利用率(精神病床)	0.0%	64.3%	N/A
安全性の分析			
1床当たり総資産額	11,494千円	146,117千円	46.6
1床当たり剰余金・欠損金額	-14,322千円	-20,387千円	52.2
1床当たり償却資産額(取得価額)	46,101千円	353,959千円	46.6
1床当たり償却資産額(帳簿価額)	23,051千円	176,979千円	46.6
流動比率	91.8%	503.7%	42.6
流動資産回転率	6.1回	3.8回	53.6
医業収益対総資本	0.9倍	13.3倍	47.0

③経営指標のレーダーチャート(偏差値)



④利益構造ツリー(実数・対収益比・偏差値)



⑤時系列分析(成長性分析)

