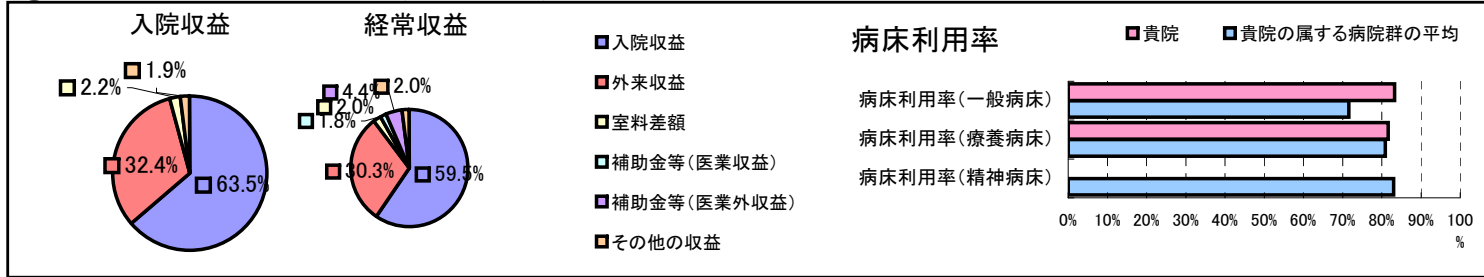


①病院環境データ

病院名 (奈良県大和高田市)大和高田市立病院
 病床数 【一般病床】295床【療養病床】25床【結核病床】0床【精神病床】0床【感染症病床】0床
 患者数 【1日平均入院患者数】266人【1日平均外来患者数】875人【推計退院患者数】6,430人
 医療従事者数 【医師数】42人【看護人員数】269人【医療技術員数】48人【事務職員数】23人
 市区町村データ【市区町村名】大和高田市
 【人口総数】70,800人【65歳以上人口】12,944人【高齢化率】18.3%
 【可住地当たり人口密度】4,293.5人/km²【可住地面積】16.5km²
 【一般病院数】4施設【一般診療所数】50施設【医師数】139人

⑥収益構造円グラフと病床利用率棒グラフ



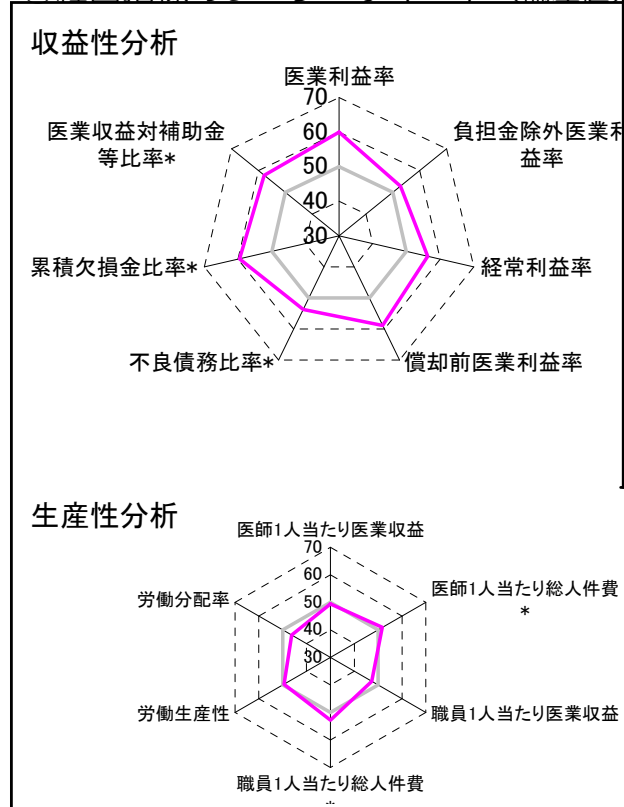
②病院群類型と経営指標ハイライト

【貴院の属する病院類型】都市非大規模病院グループ(可住地当たり人口密度2,145.9人/km²以上かつ、一般病床500床以上)
 【高い偏差値を示す指標】流動資産回転率、医業利益率、累積欠損金比率*
 【低い偏差値を示す指標】流動比率、医業収益対総資本、病床100床当たり医師数

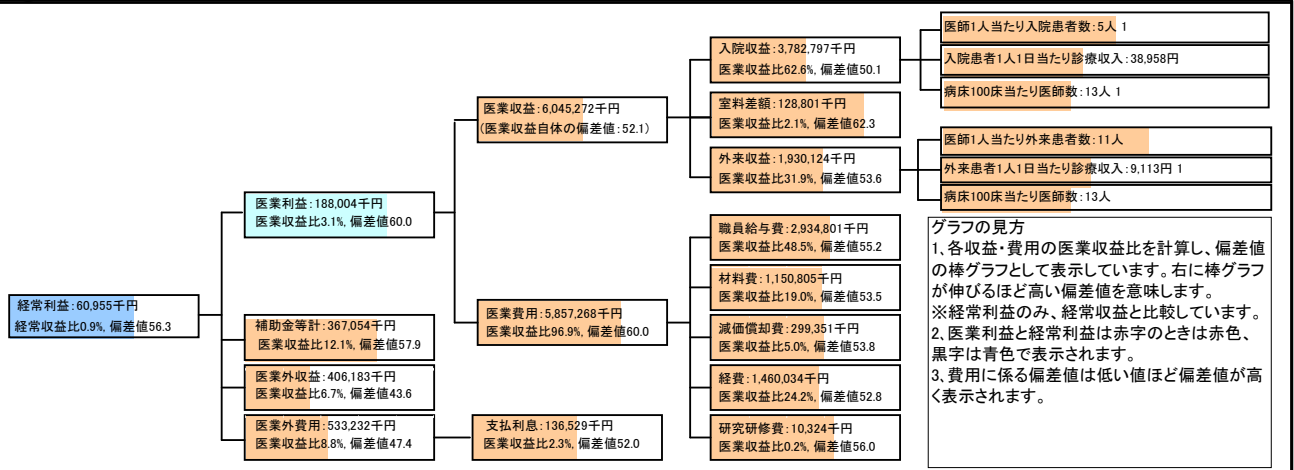
⑦経営指標分析(平均値・参照値・偏差値)

収益性分析	貴院	貴院の属する病院群の平均	偏差値
医業利益率	3.1%	-23.2%	60.0
負担金除外医業利益率	1.6%	-42.7%	52.9
経常利益率	0.9%	-7.6%	56.3
償却前医業利益率	8.1%	-13.4%	58.8
不良債務比率*	8.7%	10.3%	53.7
累積欠損金比率*	15.2%	90.1%	59.6
医業収益対補助金等比率*	6.1%	24.5%	57.9
経常収支比率	101.0%	94.1%	57.2
生産性分析			
医師1人当たり医業収益	143,935千円	152,424千円	49.4
医師1人当たり総人件費*	69,876千円	98,345千円	51.8
職員1人当たり医業収益	30,843千円	45,575千円	47.3
職員1人当たり総人件費*	14,973千円	26,375千円	52.8
労働生産性	15,985千円	17,016千円	49.5
労働分配率	93.7%	149.9%	46.2
機能性分析			
入院患者1人1日当たり診療収入	38,958円	43,184円	47.4
外来患者1人1日当たり診療収入	9,113円	14,435円	48.4
医師1人当たり入院患者数	5.1人	4.7人	51.6
医師1人当たり外来患者数	11.1人	8.4人	55.8
推計退院患者数	6,429.8人	5,468.3人	53.0
平均在院日数*	15.1日	17.4日	52.0
病床100床当たり全職員	125.0人	119.0人	51.4
病床100床当たり医師数	13.1人	16.1人	45.8
病床100床当たり看護人員数	84.7人	75.7人	54.3
看護人員/医師人数比	6.4人	5.2人	57.6
外来/入院比	2.2人	1.9人	53.1
病床利用率(一般病床)	83.3%	71.6%	57.0
病床利用率(療養病床)	81.6%	80.9%	50.5
病床利用率(精神病床)	0.0%	83.1%	N/A
安全性の分析			
1床当たり総資産額	21,908千円	204,411千円	46.4
1床当たり剰余金・欠損金額	-5,858千円	-27,447千円	56.9
1床当たり償却資産額(取得価額)	60,641千円	513,380千円	46.3
1床当たり償却資産額(帳簿価額)	30,321千円	256,690千円	46.3
流動比率	66.0%	272.0%	43.0
流動資産回転率	6.3回	4.1回	61.8
医業収益対総資本	1.2倍	13.4倍	45.2

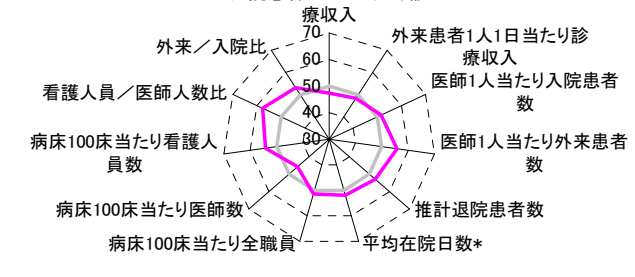
③経営指標のレーダーチャート(偏差値)



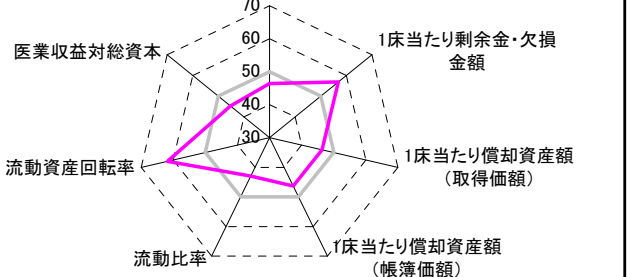
④利益構造ツリー(実数・対収益比・偏差値)



機能性分析



安全性の分析



⑤時系列分析(成長性分析)

