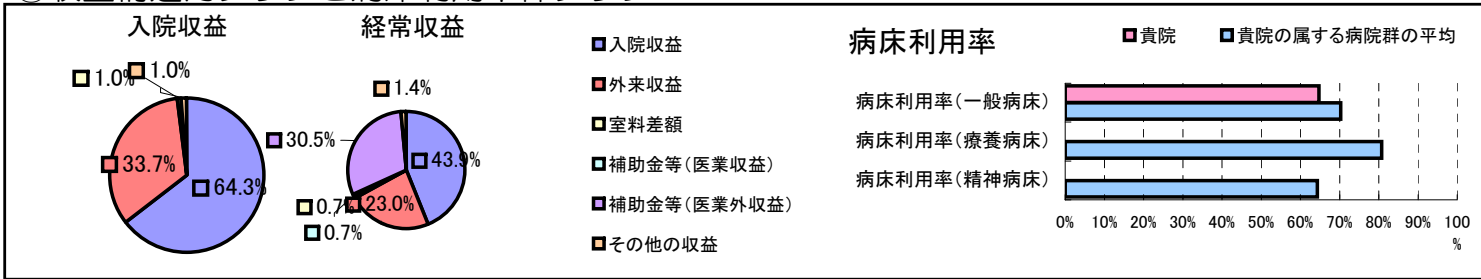


①病院環境データ

病院名 (奈良県奈良県)五條病院
 病床数 【一般病床】199床【療養病床】0床【結核病床】0床【精神病床】0床【感染症病床】0床
 患者数 【1日平均入院患者数】129人【1日平均外来患者数】329人【推計退院患者数】2,140人
 医療従事者数 【医師数】21人【看護人員数】115人【医療技術員数】32人【事務職員数】13人
 市区町村データ【市区町村名】五條市
 【人口総数】37,375人【65歳以上人口】9,580人【高齢化率】25.6%
 【可住地当たり人口密度】500.人/km²【可住地面積】74.8km²
 【一般病院数】1施設【一般診療所数】34施設【医師数】62人

⑥収益構造円グラフと病床利用率棒グラフ



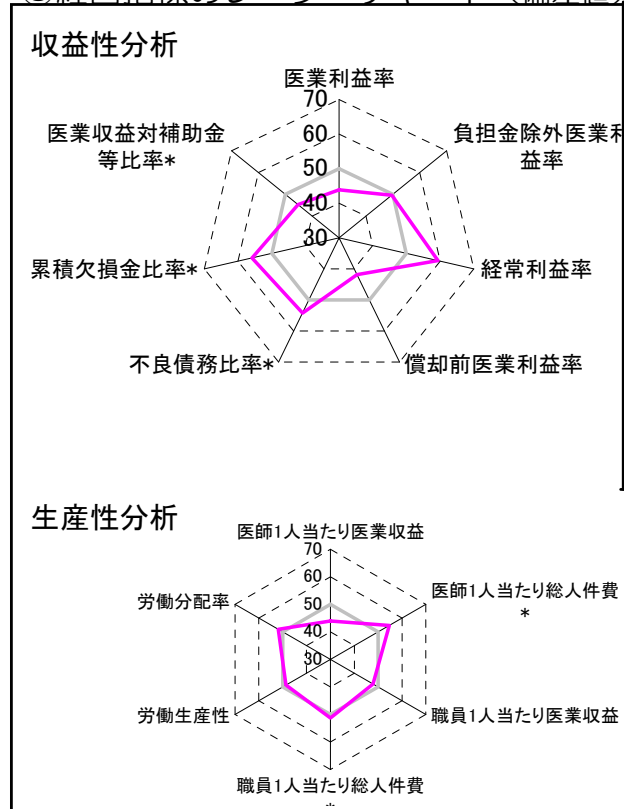
②病院群類型と経営指標ハイライト

【貴院の属する病院類型】地方中規模病院グループ(可住地当たり人口密度187.2~2,145.9人/km²かつ、一般病床50床以上350床未満)
 【高い偏差値を示す指標】経常収支比率、経常利益率、累積欠損金比率*
 【低い偏差値を示す指標】医師1人当たり外来患者数、医師1人当たり入院患者数、償却前医業利益率

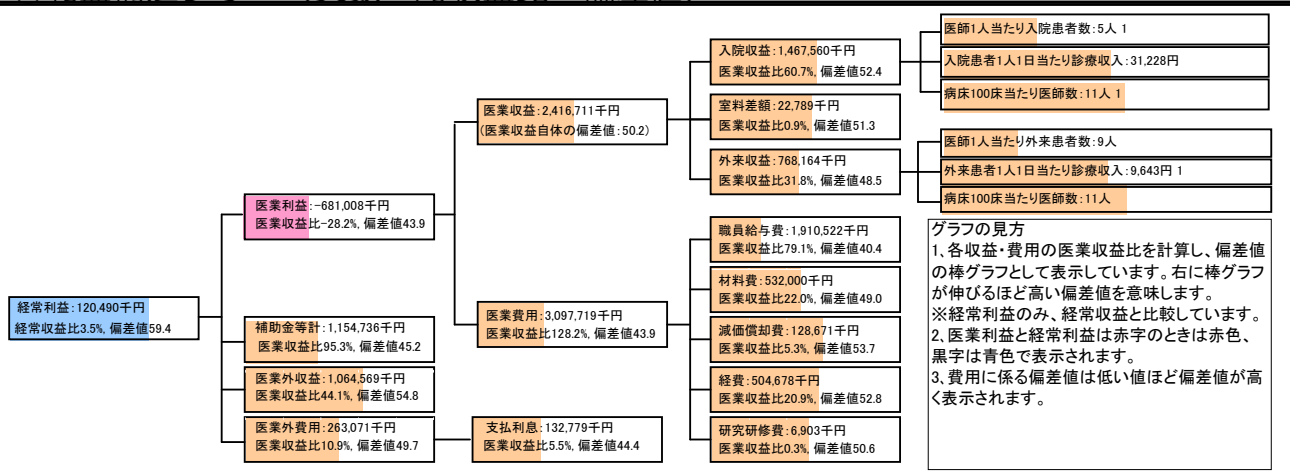
⑦経営指標分析(平均値・参照値・偏差値)

収益性分析	貴院	貴院の属する病院群の平均	偏差値
医業利益率	-28.2%	-16.1%	43.9
負担金除外医業利益率	-35.8%	-30.1%	49.6
経常利益率	3.5%	-4.3%	59.4
償却前医業利益率	-22.9%	-8.2%	41.8
不良債務比率*	6.5%	15.8%	54.2
累積欠損金比率*	17.2%	93.0%	55.8
医業収益対補助金等比率*	47.8%	23.0%	45.3
経常収支比率	103.6%	96.4%	60.5
生産性分析			
医師1人当たり医業収益	115,081千円	186,686千円	44.0
医師1人当たり総人件費*	90,977千円	111,055千円	54.6
職員1人当たり医業収益	13,063千円	21,944千円	47.7
職員1人当たり総人件費*	10,327千円	11,584千円	51.3
労働生産性	6,683千円	8,639千円	48.6
労働分配率	154.5%	136.5%	51.9
機能性分析			
入院患者1人1日当たり診療収入	31,228円	30,290円	50.9
外来患者1人1日当たり診療収入	9,643円	9,361円	50.6
医師1人当たり入院患者数	5.3人	8.0人	41.6
医師1人当たり外来患者数	9.0人	14.9人	39.3
推計退院患者数	2,140.2人	2,557.6人	47.7
平均在院日数*	22.0日	20.8日	48.6
病床100床当たり全職員	102.6人	105.2人	49.2
病床100床当たり医師数	10.6人	9.5人	52.6
病床100床当たり看護人員数	67.9人	65.3人	51.5
看護人員/医師人数比	5.5人	7.3人	43.4
外来/入院比	1.7人	2.0人	46.4
病床利用率(一般病床)	64.7%	70.3%	46.5
病床利用率(療養病床)	0.0%	80.7%	N/A
病床利用率(精神病床)	0.0%	64.3%	N/A
安全性の分析			
1床当たり総資産額	93,418千円	146,117千円	48.7
1床当たり剰余金・欠損金額	-13,413千円	-20,387千円	52.5
1床当たり償却資産額(取得価額)	355,351千円	353,959千円	50.0
1床当たり償却資産額(帳簿価額)	177,675千円	176,979千円	50.0
流動比率	77.0%	503.7%	42.4
流動資産回転率	4.6回	3.8回	51.3
医業収益対総資本	7.7倍	13.3倍	48.6

③経営指標のレーダーチャート(偏差値)



④利益構造ツリー(実数・対収益比・偏差値)



⑤時系列分析(成長性分析)

