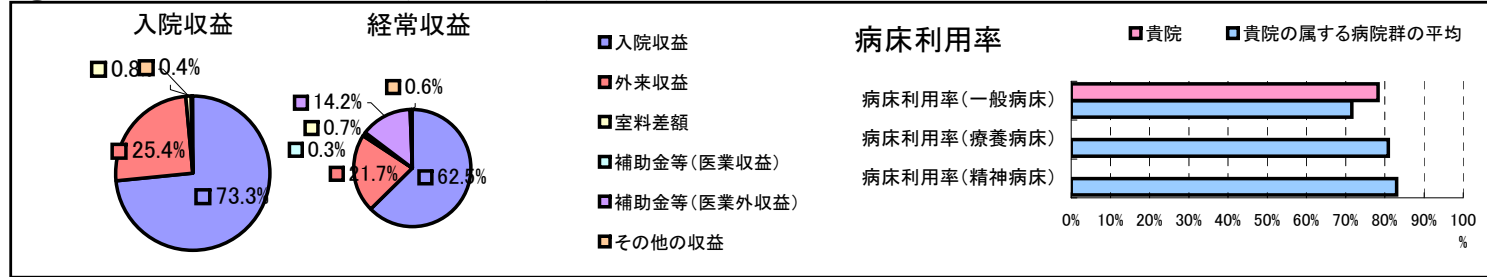


①病院環境データ

病院名 (奈良県奈良県)三室病院  
 病床数 【一般病床】300床【療養病床】0床【結核病床】0床【精神病床】0床【感染症病床】0床  
 患者数 【1日平均入院患者数】235人【1日平均外来患者数】695人【推計退院患者数】5,534人  
 医療従事者数 【医師数】47人【看護人員数】222人【医療技術員数】58人【事務職員数】18人  
 市区町村データ【市区町村名】三郷町  
 【人口総数】23,062人【65歳以上人口】5,019人【高齢化率】21.8%  
 【可住地当たり人口密度】4,053.1人/km<sup>2</sup>【可住地面積】5.7km<sup>2</sup>  
 【一般病院数】3施設【一般診療所数】13施設【医師数】34人

⑥収益構造円グラフと病床利用率棒グラフ



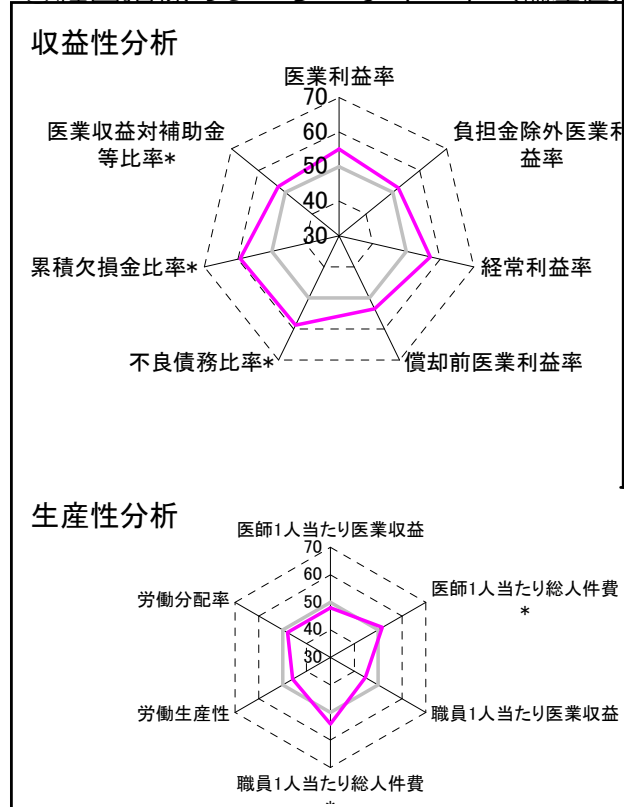
②病院群類型と経営指標ハイライト

【貴院の属する病院類型】都市非大規模病院グループ(可住地当たり人口密度2,145.9人/km<sup>2</sup>以上かつ、一般病床500床以上)  
 【高い偏差値を示す指標】累積欠損金比率\*、不良債務比率\*、経常収支比率  
 【低い偏差値を示す指標】流動比率、職員1人当たり医業収益、労働生産性

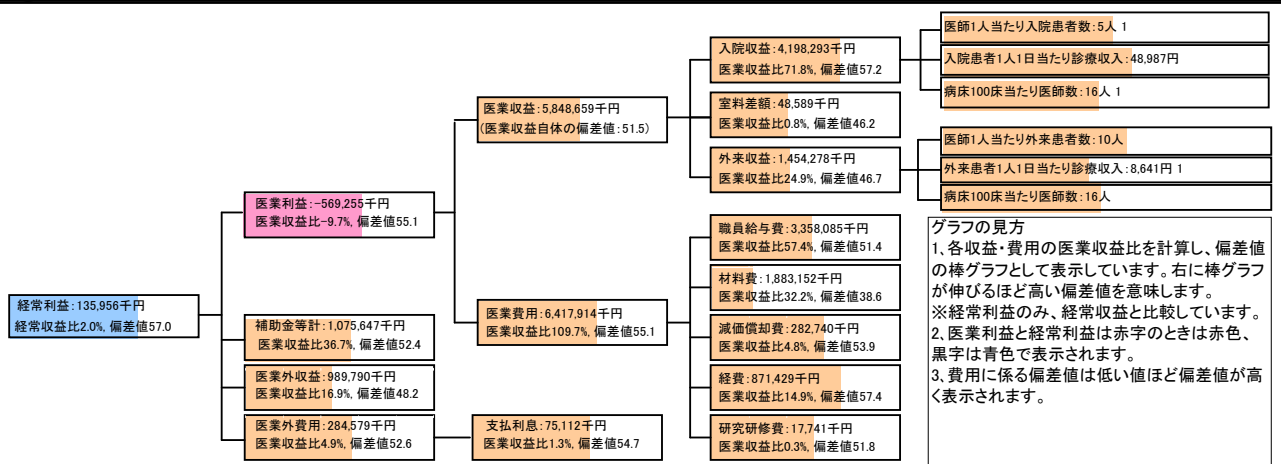
⑦経営指標分析(平均値・参照値・偏差値)

収益性分析	貴院	貴院の属する病院群の平均	偏差値
医業利益率	-9.7%	-23.2%	55.1
負担金除外医業利益率	-12.1%	-42.7%	52.0
経常利益率	2.0%	-7.6%	57.0
償却前医業利益率	-4.9%	-13.4%	53.5
不良債務比率*	6.5%	10.3%	58.7
累積欠損金比率*	17.2%	90.1%	59.3
医業収益対補助金等比率*	18.4%	24.5%	52.6
経常収支比率	102.0%	94.1%	58.3
生産性分析			
医師1人当たり医業収益	124,440千円	152,424千円	48.0
医師1人当たり総人件費*	71,449千円	98,345千円	51.7
職員1人当たり医業収益	16,246千円	45,575千円	44.7
職員1人当たり総人件費*	9,328千円	26,375千円	54.2
労働生産性	7,796千円	17,016千円	45.8
労働分配率	119.7%	149.9%	48.0
機能性分析			
入院患者1人1日当たり診療収入	48,987円	43,184円	53.6
外来患者1人1日当たり診療収入	8,641円	14,435円	48.3
医師1人当たり入院患者数	5.0人	4.7人	51.1
医師1人当たり外来患者数	9.8人	8.4人	53.0
推計退院患者数	5,533.9人	5,468.3人	50.2
平均在院日数*	15.5日	17.4日	51.6
病床100床当たり全職員	120.0人	119.0人	50.2
病床100床当たり医師数	15.7人	16.1人	49.4
病床100床当たり看護人員数	74.0人	75.7人	49.2
看護人員/医師人数比	4.7人	5.2人	46.7
外来/入院比	2.0人	1.9人	50.8
病床利用率(一般病床)	78.3%	71.6%	54.0
病床利用率(療養病床)	0.0%	80.9%	N/A
病床利用率(精神病床)	0.0%	83.1%	N/A
安全性の分析			
1床当たり総資産額	61,967千円	204,411千円	47.2
1床当たり剰余金・欠損金額	-4,540千円	-27,447千円	57.3
1床当たり償却資産額(取得価額)	235,716千円	513,380千円	47.7
1床当たり償却資産額(帳簿価額)	117,858千円	256,690千円	47.7
流動比率	77.0%	272.0%	43.3
流動資産回転率	4.6回	4.1回	52.8
医業収益対総資本	3.2倍	13.4倍	46.0

③経営指標のレーダーチャート(偏差値)



④利益構造ツリー(実数・対収益比・偏差値)



⑤時系列分析(成長性分析)

