

①病院環境データ

病院名 (奈良県宇陀市)宇陀市立病院
 病床数 【一般病床】199床【療養病床】0床【結核病床】0床【精神病床】0床【感染症病床】0床
 患者数 【1日平均入院患者数】126人【1日平均外来患者数】446人【推計退院患者数】2,149人
 医療従事者数 【医師数】22人【看護人員数】94人【医療技術員数】37人【事務職員数】15人
 市区町村データ【市区町村名】宇陀市
 【人口総数】37,183人【65歳以上人口】9,670人【高齢化率】26.0%
 【可住地当たり人口密度】573.9人/km²【可住地面積】64.8km²
 【一般病院数】2施設【一般診療所数】24施設【医師数】46人

⑥収益構造円グラフと病床利用率棒グラフ



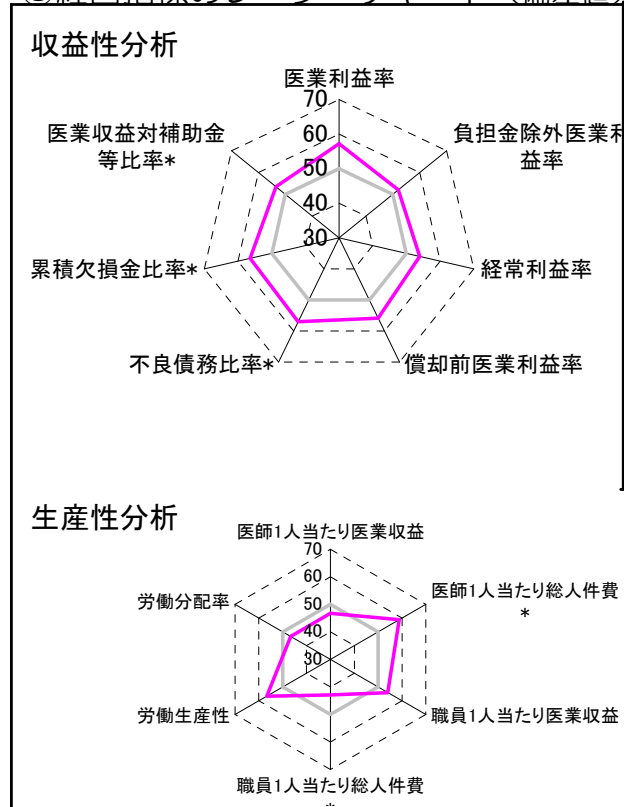
②病院群類型と経営指標ハイライト

【貴院の属する病院類型】地方中規模病院グループ(可住地当たり人口密度187.2~2,145.9人/km²かつ、一般病床50床以上350床未満)
 【高い偏差値を示す指標】医師1人当たり総人件費*、外来患者1人1日当たり診療収入、病床100床当たり医師数
 【低い偏差値を示す指標】看護人員/医師人数比、医師1人当たり入院患者数、職員1人当たり総人件費*

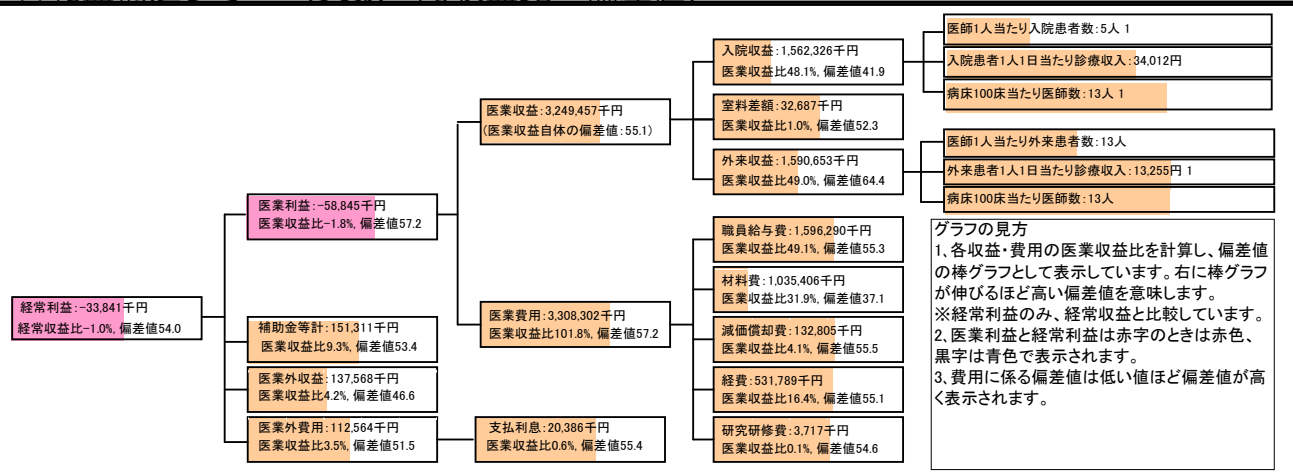
⑦経営指標分析(平均値・参照値・偏差値)

収益性分析	貴院	貴院の属する病院群の平均	偏差値
医業利益率	-1.8%	-16.1%	57.2
負担金除外医業利益率	-2.8%	-30.1%	52.0
経常利益率	-1.0%	-4.3%	54.0
償却前医業利益率	2.3%	-8.2%	55.8
不良債務比率*	0.0%	15.8%	57.1
累積欠損金比率*	10.0%	93.0%	56.4
医業収益対補助金等比率*	4.7%	23.0%	53.5
経常収支比率	99.0%	96.4%	53.8
生産性分析			
医師1人当たり医業収益	147,703千円	186,686千円	46.7
医師1人当たり総人件費*	72,559千円	111,055千円	58.8
職員1人当たり医業収益	37,784千円	21,944千円	54.0
職員1人当たり総人件費*	18,562千円	11,584千円	42.9
労働生産性	17,920千円	8,639千円	56.8
労働分配率	103.6%	136.5%	46.6
機能性分析			
入院患者1人1日当たり診療収入	34,012円	30,290円	53.7
外来患者1人1日当たり診療収入	13,255円	9,361円	58.1
医師1人当たり入院患者数	4.9人	8.0人	40.4
医師1人当たり外来患者数	12.9人	14.9人	46.3
推計退院患者数	2,149.1人	2,557.6人	47.8
平均在院日数*	21.4日	20.8日	49.3
病床100床当たり全職員	111.7人	105.2人	52.0
病床100床当たり医師数	12.6人	9.5人	57.6
病床100床当たり看護人員数	68.0人	65.3人	51.6
看護人員/医師人数比	4.3人	7.3人	38.9
外来/入院比	2.6人	2.0人	57.6
病床利用率(一般病床)	67.7%	70.3%	48.4
病床利用率(療養病床)	0.0%	80.7%	N/A
病床利用率(精神病床)	0.0%	64.3%	N/A
安全性の分析			
1床当たり総資産額	15,856千円	146,117千円	46.7
1床当たり剰余金・欠損金額	-3,081千円	-20,387千円	56.3
1床当たり償却資産額(取得価額)	49,189千円	353,959千円	46.7
1床当たり償却資産額(帳簿価額)	24,595千円	176,979千円	46.7
流動比率	396.2%	503.7%	48.1
流動資産回転率	2.6回	3.8回	48.2
医業収益対総資本	1.0倍	13.3倍	47.0

③経営指標のレーダーチャート(偏差値)



④利益構造ツリー(実数・対収益比・偏差値)



⑤時系列分析(成長性分析)

