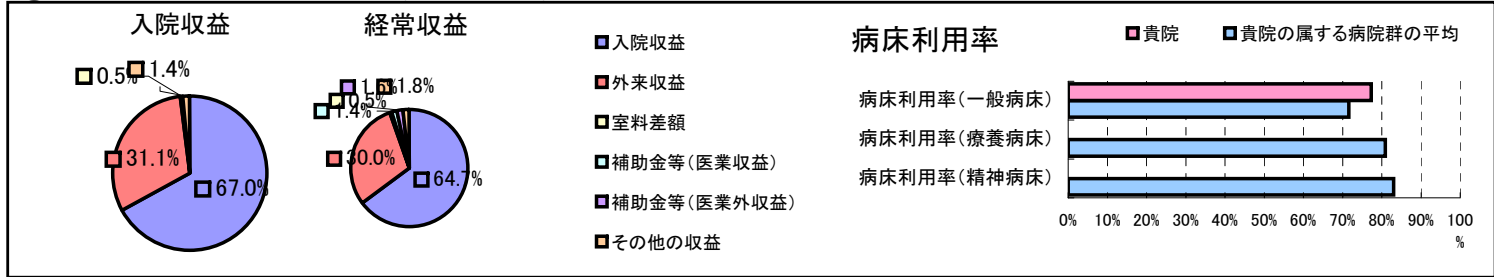


①病院環境データ

病院名 (奈良県奈良市)市立奈良病院  
 病床数 【一般病床】300床【療養病床】0床【結核病床】0床【精神病床】0床【感染症病床】0床  
 患者数 【1日平均入院患者数】232人【1日平均外来患者数】622人【推計退院患者数】6,941人  
 医療従事者数 【医師数】0人【看護人員数】0人【医療技術員数】0人【事務職員数】4人  
 市区町村データ【市区町村名】奈良市  
 【人口総数】370,102人【65歳以上人口】71,884人【高齢化率】19.4%  
 【可住地当たり人口密度】2,590.3人/km<sup>2</sup>【可住地面積】142.9km<sup>2</sup>  
 【一般病院数】21施設【一般診療所数】363施設【医師数】750人

⑥収益構造円グラフと病床利用率棒グラフ



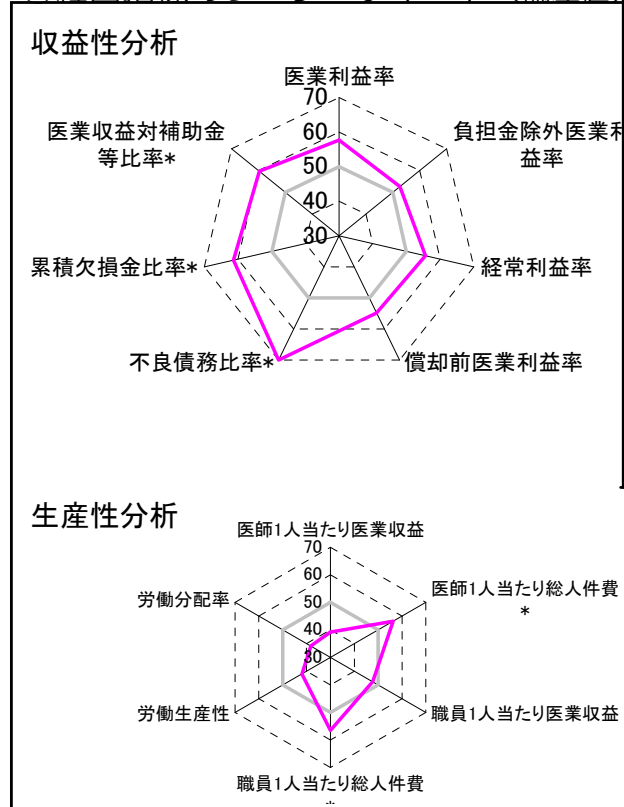
②病院群類型と経営指標ハイライト

【貴院の属する病院類型】都市非大規模病院グループ(可住地当たり人口密度2,145.9人/km<sup>2</sup>以上かつ、一般病床500床以上)  
 【高い偏差値を示す指標】不良債務比率\*、累積欠損金比率\*、医業収益対補助金等比率\*  
 【低い偏差値を示す指標】病床100床当たり看護人員数、看護人員/医師人数比、病床100床当たり全職員

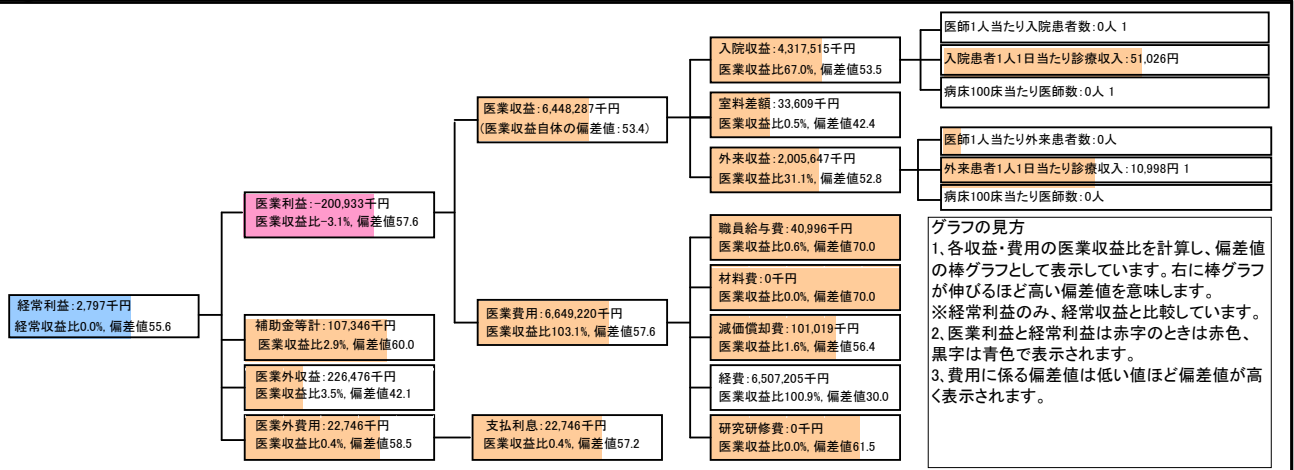
⑦経営指標分析(平均値・参照値・偏差値)

収益性分析	貴院	貴院の属する病院群の平均	偏差値
医業利益率	-3.1%	-23.2%	57.6
負担金除外医業利益率	-3.1%	-42.7%	52.6
経常利益率	0.0%	-7.6%	55.6
償却前医業利益率	-1.5%	-13.4%	54.8
不良債務比率*	0.0%	10.3%	73.5
累積欠損金比率*	1.1%	90.1%	61.4
医業収益対補助金等比率*	1.7%	24.5%	59.8
経常収支比率	100.0%	94.1%	56.2
生産性分析			
医師1人当たり医業収益	0千円	152,424千円	39.2
医師1人当たり総人件費*	0千円	98,345千円	56.2
職員1人当たり医業収益	32,899千円	45,575千円	47.7
職員1人当たり総人件費*	209千円	26,375千円	56.5
労働生産性	-816千円	17,016千円	41.9
労働分配率	-25.6%	149.9%	38.3
機能性分析			
入院患者1人1日当たり診療収入	51,026円	43,184円	54.8
外来患者1人1日当たり診療収入	10,998円	14,435円	49.0
医師1人当たり入院患者数	0.0人	4.7人	29.1
医師1人当たり外来患者数	0.0人	8.4人	32.2
推計退院患者数	6,941.0人	5,468.3人	54.5
平均在院日数*	12.2日	17.4日	54.5
病床100床当たり全職員	1.3人	119.0人	22.0
病床100床当たり医師数	0.0人	16.1人	27.8
病床100床当たり看護人員数	0.0人	75.7人	14.0
看護人員/医師人数比	0.0人	5.2人	16.3
外来/入院比	2.2人	1.9人	52.9
病床利用率(一般病床)	77.3%	71.6%	53.4
病床利用率(療養病床)	0.0%	80.9%	N/A
病床利用率(精神病床)	0.0%	83.1%	N/A
安全性の分析			
1床当たり総資産額	19,479千円	204,411千円	46.4
1床当たり剰余金・欠損金額	-503千円	-27,447千円	58.6
1床当たり償却資産額(取得価額)	20,046千円	513,380千円	45.9
1床当たり償却資産額(帳簿価額)	10,023千円	256,690千円	45.9
流動比率	100.6%	272.0%	44.1
流動資産回転率	1.9回	4.1回	38.1
医業収益対総資本	0.9倍	13.4倍	45.2

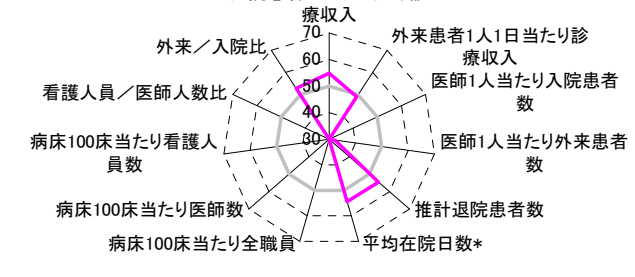
③経営指標のレーダーチャート(偏差値)



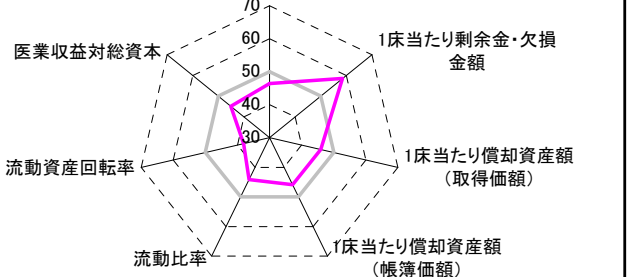
④利益構造ツリー(実数・対収益比・偏差値)



機能性分析



安全性の分析



⑤時系列分析(成長性分析)

