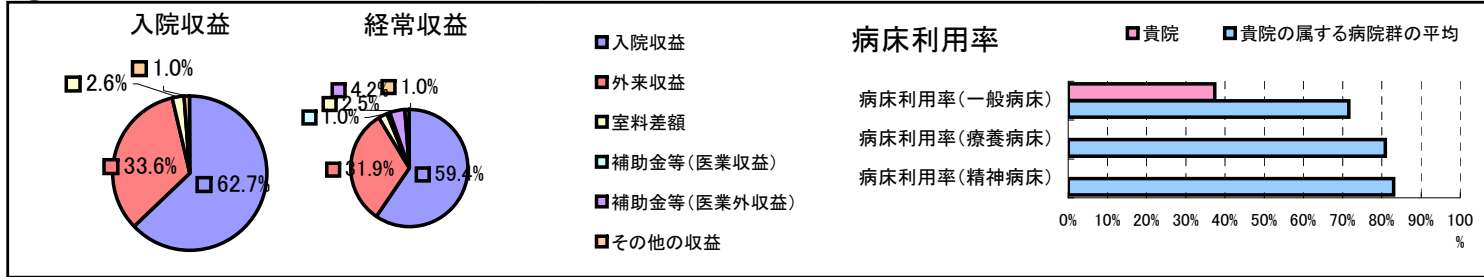


①病院環境データ

病院名 (大阪府阪南市)市立病院  
 病床数 【一般病床】185床【療養病床】0床【結核病床】0床【精神病床】0床【感染症病床】0床  
 患者数 【1日平均入院患者数】69人【1日平均外来患者数】277人【推計退院患者数】1,399人  
 医療従事者数 【医師数】6人【看護人員数】36人【医療技術員数】15人【事務職員数】8人  
 市区町村データ【市区町村名】阪南市  
 【人口総数】57,616人【65歳以上人口】10,043人【高齢化率】17.4%  
 【可住地当たり人口密度】3,695.7人/km<sup>2</sup>【可住地面積】15.6km<sup>2</sup>  
 【一般病院数】3施設【一般診療所数】39施設【医師数】68人

⑥収益構造円グラフと病床利用率棒グラフ



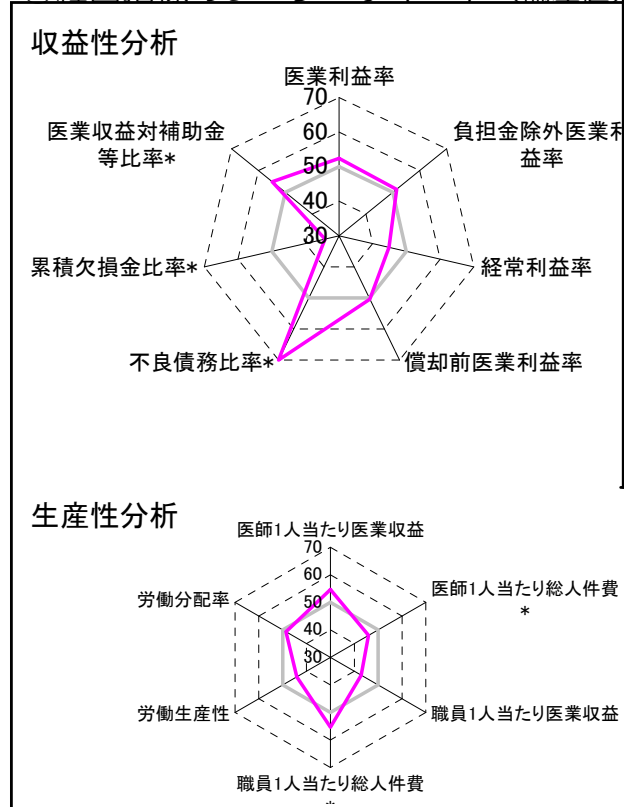
②病院群類型と経営指標ハイライト

【貴院の属する病院類型】都市非大規模病院グループ(可住地当たり人口密度2,145.9人/km<sup>2</sup>以上かつ、一般病床500床以上)  
 【高い偏差値を示す指標】不良債務比率\*, 医師1人当たり外来患者数, 外来/入院比  
 【低い偏差値を示す指標】病床利用率(一般病床), 病床100床当たり看護人員数, 累積欠損金比率\*

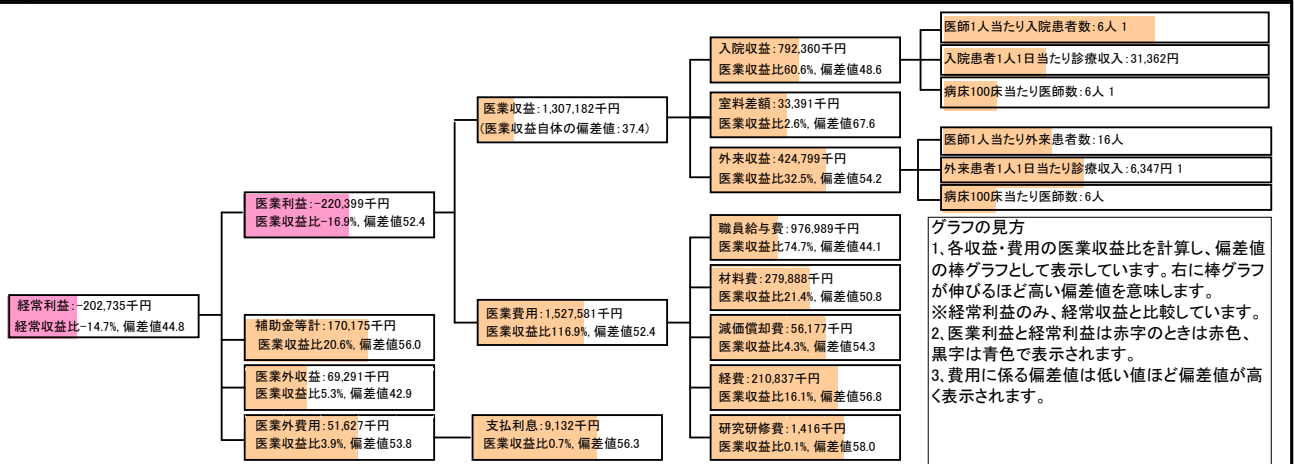
⑦経営指標分析(平均値・参照値・偏差値)

収益性分析	貴院	貴院の属する病院群の平均	偏差値
医業利益率	-16.9%	-23.2%	52.4
負担金除外医業利益率	-20.9%	-42.7%	51.4
経常利益率	-14.7%	-7.6%	44.8
償却前医業利益率	-12.6%	-13.4%	50.3
不良債務比率*	0.0%	10.3%	73.5
累積欠損金比率*	214.3%	90.1%	34.1
医業収益対補助金等比率*	13.0%	24.5%	54.9
経常収支比率	87.2%	94.1%	42.8
生産性分析			
医師1人当たり医業収益	217,864千円	152,424千円	54.6
医師1人当たり総人件費*	162,832千円	98,345千円	45.9
職員1人当たり医業収益	6,669千円	45,575千円	43.0
職員1人当たり総人件費*	4,985千円	26,375千円	55.3
労働生産性	3,867千円	17,016千円	44.0
労働分配率	128.9%	149.9%	48.6
機能性分析			
入院患者1人1日当たり診療収入	31,362円	43,184円	42.7
外来患者1人1日当たり診療収入	6,347円	14,435円	47.6
医師1人当たり入院患者数	6.2人	4.7人	56.4
医師1人当たり外来患者数	16.3人	8.4人	66.8
推計退院患者数	1,399.2人	5,468.3人	37.4
平均在院日数*	18.0日	17.4日	49.5
病床100床当たり全職員	76.4人	119.0人	39.9
病床100床当たり医師数	6.4人	16.1人	36.6
病床100床当たり看護人員数	39.7人	75.7人	32.9
看護人員/医師人数比	6.0人	5.2人	55.0
外来/入院比	2.6人	1.9人	58.3
病床利用率(一般病床)	37.4%	71.6%	29.4
病床利用率(療養病床)	0.0%	80.9%	N/A
病床利用率(精神病床)	0.0%	83.1%	N/A
安全性の分析			
1床当たり総資産額	5,841千円	204,411千円	46.1
1床当たり剰余金・欠損金額	-29,577千円	-27,447千円	49.3
1床当たり償却資産額(取得価額)	24,802千円	513,380千円	46.0
1床当たり償却資産額(帳簿価額)	12,401千円	256,690千円	46.0
流動比率	336.3%	272.0%	52.2
流動資産回転率	4.4回	4.1回	51.4
医業収益対総資本	0.8倍	13.4倍	45.1

③経営指標のレーダーチャート(偏差値)



④利益構造ツリー(実数・対収益比・偏差値)



⑤時系列分析(成長性分析)

