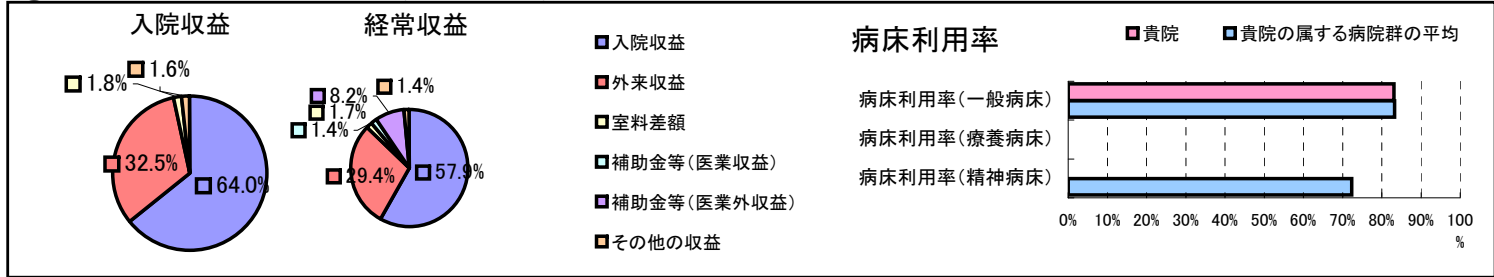


①病院環境データ

病院名 (大阪府東大阪市)総合病院
 病床数 【一般病床】573床【療養病床】0床【結核病床】0床【精神病床】0床【感染症病床】0床
 患者数 【1日平均入院患者数】476人【1日平均外来患者数】1,445人【推計退院患者数】13,162人
 医療従事者数 【医師数】93人【看護人員数】399人【医療技術員数】62人【事務職員数】23人
 市区町村データ【市区町村名】東大阪市
 【人口総数】513,821人【65歳以上人口】94,644人【高齢化率】18.4%
 【可住地当たり人口密度】9,934.7人/km²【可住地面積】51.7km²
 【一般病院数】24施設【一般診療所数】419施設【医師数】862人

⑥収益構造円グラフと病床利用率棒グラフ



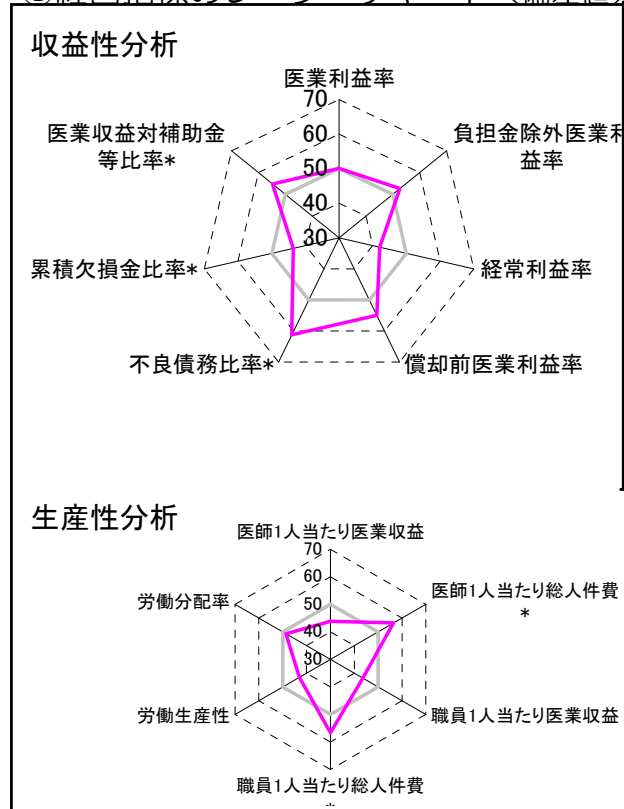
②病院群類型と経営指標ハイライト

【貴院の属する病院類型】都市大病院グループ(可住地当たり人口密度2,145.9人/km²以上かつ、一般病床500床以上)
 【高い偏差値を示す指標】医師1人当たり外来患者数、流動比率、外来／入院比
 【低い偏差値を示す指標】1床当たり剰余金・欠損金額、入院患者1人1日当たり診療収入、流動資産回転率

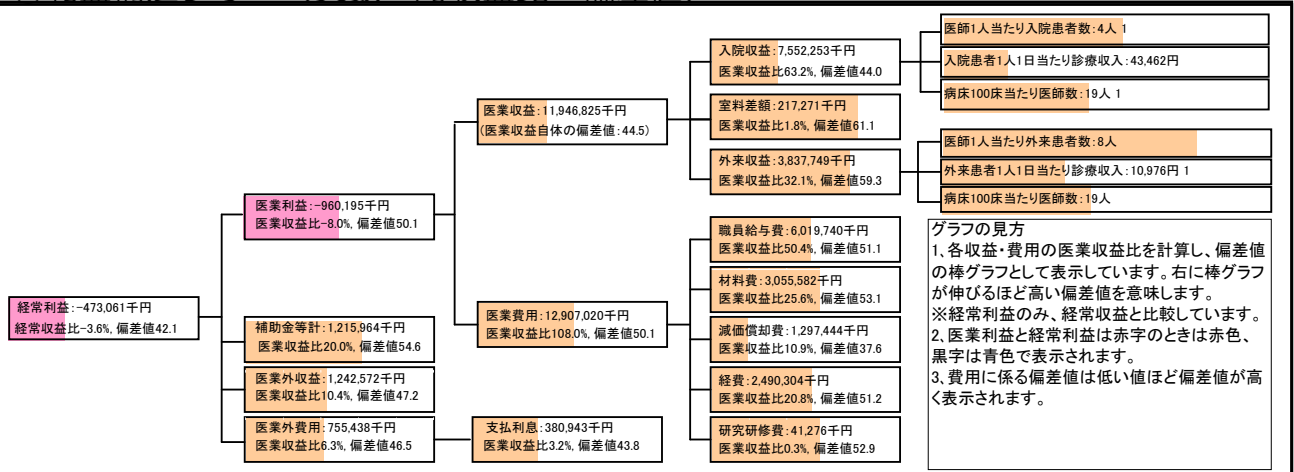
⑦経営指標分析(平均値・参照値・偏差値)

収益性分析	貴院	貴院の属する病院群の平均	偏差値
医業利益率	-8.0%	-8.2%	50.1
負担金除外医業利益率	-9.4%	-12.2%	52.6
経常利益率	-3.6%	-0.3%	42.1
償却前医業利益率	2.8%	-1.1%	54.9
不良債務比率*	0.0%	6.6%	61.2
累積欠損金比率*	90.5%	58.8%	43.6
医業収益対補助金等比率*	10.2%	15.1%	54.7
経常収支比率	96.5%	99.8%	41.6
生産性分析			
医師1人当たり医業収益	128,460千円	145,668千円	43.8
医師1人当たり総人件費*	64,728千円	73,996千円	56.4
職員1人当たり医業収益	60,953千円	104,056千円	43.6
職員1人当たり総人件費*	30,713千円	52,228千円	56.7
労働生産性	26,025千円	45,121千円	43.0
労働分配率	118.0%	123.4%	48.6
機能性分析			
入院患者1人1日当たり診療収入	43,462円	49,409円	38.0
外来患者1人1日当たり診療収入	10,976円	12,981円	45.3
医師1人当たり入院患者数	4.1人	3.9人	52.4
医師1人当たり外来患者数	8.3人	6.4人	61.8
推計退院患者数	13,162.1人	13,294.7人	49.5
平均在院日数*	13.2日	14.1日	55.6
病床100床当たり全職員	120.8人	135.5人	42.3
病床100床当たり医師数	19.4人	20.3人	48.2
病床100床当たり看護人員数	78.9人	84.7人	44.5
看護人員／医師人数比	4.3人	4.9人	42.8
外来／入院比	2.0人	1.6人	61.4
病床利用率(一般病床)	83.1%	83.2%	49.8
病床利用率(療養病床)	0.0%	#DIV/0!	N/A
病床利用率(精神病床)	0.0%	72.3%	N/A
安全性の分析			
1床当たり総資産額	36,890千円	79,584千円	45.6
1床当たり剰余金・欠損金額	-36,908千円	-13,434千円	36.6
1床当たり償却資産額(取得価額)	91,745千円	180,555千円	45.5
1床当たり償却資産額(帳簿価額)	45,872千円	90,278千円	45.5
流動比率	618.7%	330.5%	61.7
流動資産回転率	1.8回	3.4回	41.2
医業収益対総資本	1.8倍	3.6倍	46.2

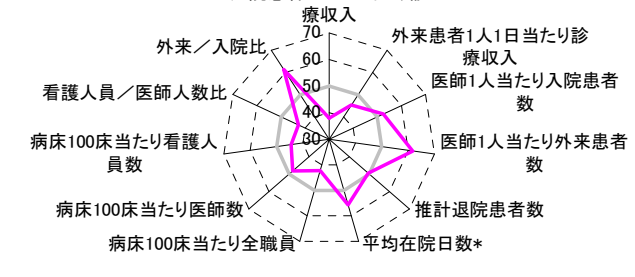
③経営指標のレーダーチャート(偏差値)



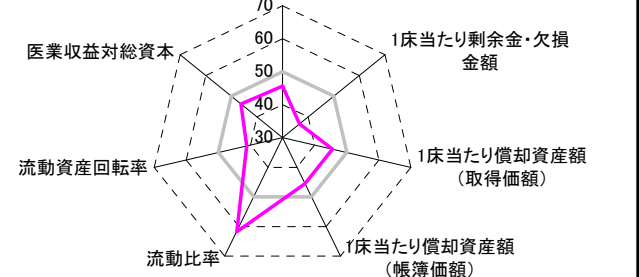
④利益構造ツリー(実数・対収益比・偏差値)



機能性分析



安全性の分析



⑤時系列分析(成長性分析)

