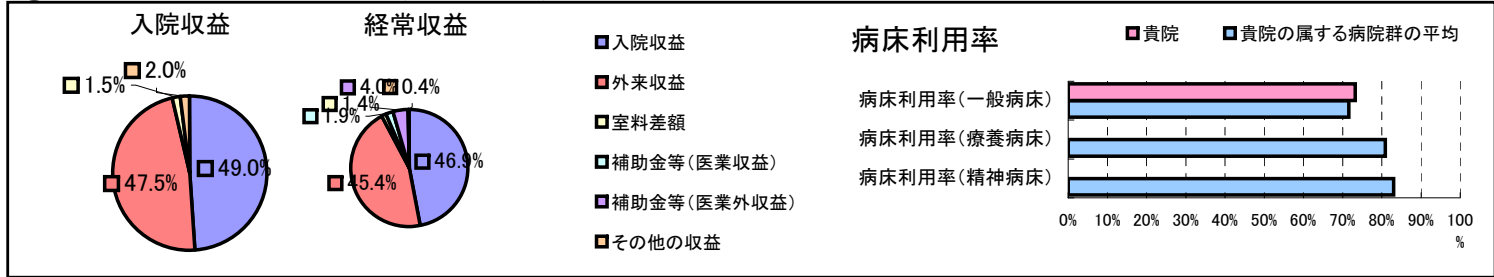


①病院環境データ

病院名 (大阪府藤井寺市)藤井寺市民病院  
 病床数 【一般病床】108床【療養病床】0床【結核病床】0床【精神病床】0床【感染症病床】0床  
 患者数 【1日平均入院患者数】79人【1日平均外来患者数】212人【推計退院患者数】1,686人  
 医療従事者数 【医師数】14人【看護人員数】54人【医療技術員数】15人【事務職員数】11人  
 市区町村データ【市区町村名】藤井寺市  
 【人口総数】65,780人【65歳以上人口】12,639人【高齢化率】19.2%  
 【可住地当たり人口密度】7,399.3人/km<sup>2</sup>【可住地面積】8.9km<sup>2</sup>  
 【一般病院数】2施設【一般診療所数】71施設【医師数】120人

⑥収益構造円グラフと病床利用率棒グラフ



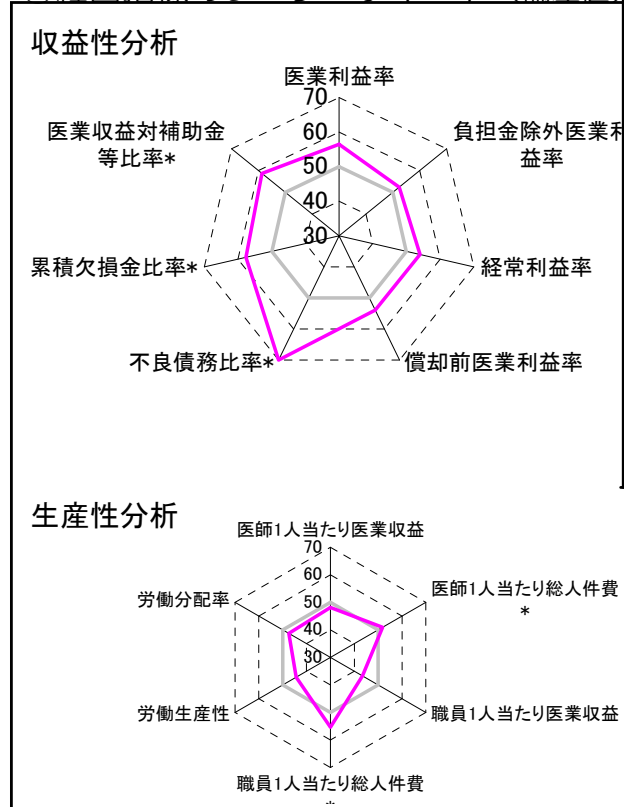
②病院群類型と経営指標ハイライト

【貴院の属する病院類型】都市非大規模病院グループ(可住地当たり人口密度2,145.9人/km<sup>2</sup>以上かつ、一般病床500床以上)  
 【高い偏差値を示す指標】不良債務比率\*, 医業収益対補助金等比率\*, 累積欠損金比率\*  
 【低い偏差値を示す指標】流動資産回転率, 推計退院患者数, 看護人員/医師人数比

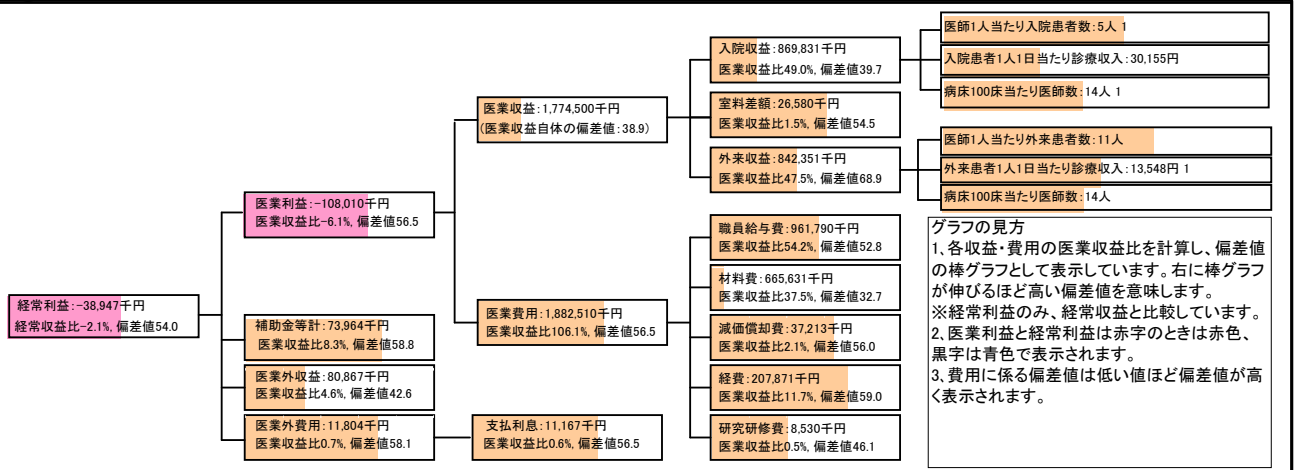
⑦経営指標分析(平均値・参照値・偏差値)

収益性分析	貴院	貴院の属する病院群の平均	偏差値
医業利益率	-6.1%	-23.2%	56.5
負担金除外医業利益率	-6.1%	-42.7%	52.4
経常利益率	-2.1%	-7.6%	54.0
償却前医業利益率	-4.0%	-13.4%	53.8
不良債務比率*	0.0%	10.3%	73.5
累積欠損金比率*	30.2%	90.1%	57.7
医業収益対補助金等比率*	4.2%	24.5%	58.7
経常収支比率	97.9%	94.1%	54.0
生産性分析			
医師1人当たり医業収益	126,750千円	152,424千円	48.2
医師1人当たり総人件費*	68,699千円	98,345千円	51.9
職員1人当たり医業収益	9,054千円	45,575千円	43.4
職員1人当たり総人件費*	4,907千円	26,375千円	55.3
労働生産性	4,400千円	17,016千円	44.3
労働分配率	111.5%	149.9%	47.4
機能性分析			
入院患者1人1日当たり診療収入	30,155円	43,184円	42.0
外来患者1人1日当たり診療収入	13,548円	14,435円	49.7
医師1人当たり入院患者数	5.3人	4.7人	52.5
医師1人当たり外来患者数	11.4人	8.4人	56.4
推計退院患者数	1,686.3人	5,468.3人	38.3
平均在院日数*	17.1日	17.4日	50.2
病床100床当たり全職員	134.0人	119.0人	53.6
病床100床当たり医師数	14.2人	16.1人	47.3
病床100床当たり看護人員数	71.1人	75.7人	47.8
看護人員/医師人数比	3.9人	5.2人	41.2
外来/入院比	2.2人	1.9人	52.9
病床利用率(一般病床)	73.2%	71.6%	50.9
病床利用率(療養病床)	0.0%	80.9%	N/A
病床利用率(精神病床)	0.0%	83.1%	N/A
安全性の分析			
1床当たり総資産額	20,860千円	204,411千円	46.4
1床当たり剰余金・欠損金額	-9,549千円	-27,447千円	55.7
1床当たり償却資産額(取得価額)	29,265千円	513,380千円	46.0
1床当たり償却資産額(帳簿価額)	14,632千円	256,690千円	46.0
流動比率	444.2%	272.0%	55.9
流動資産回転率	1.4回	4.1回	35.4
医業収益対総資本	1.3倍	13.4倍	45.3

③経営指標のレーダーチャート(偏差値)



④利益構造ツリー(実数・対収益比・偏差値)



⑤時系列分析(成長性分析)

