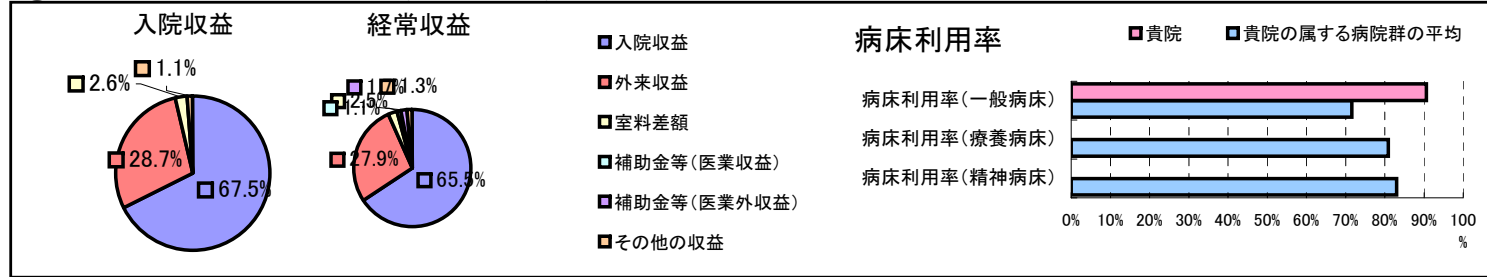


①病院環境データ

病院名 (大阪府箕面市)市立病院  
 病床数 【一般病床】317床【療養病床】0床【結核病床】0床【精神病床】0床【感染症病床】0床  
 患者数 【1日平均入院患者数】287人【1日平均外来患者数】715人【推計退院患者数】8,803人  
 医療従事者数 【医師数】88人【看護人員数】257人【医療技術員数】61人【事務職員数】26人  
 市区町村データ【市区町村名】箕面市  
 【人口総数】127,135人【65歳以上人口】21,409人【高齢化率】16.8%  
 【可住地当たり人口密度】6,401.6人/km<sup>2</sup>【可住地面積】19.9km<sup>2</sup>  
 【一般病院数】7施設【一般診療所数】108施設【医師数】243人

⑥収益構造円グラフと病床利用率棒グラフ



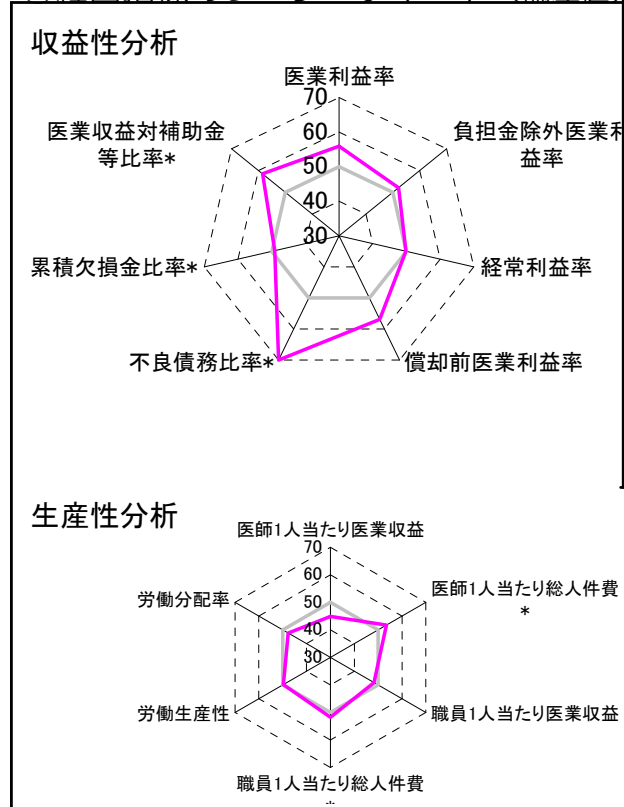
②病院群類型と経営指標ハイライト

【貴院の属する病院類型】都市非大規模病院グループ(可住地当たり人口密度2,145.9人/km<sup>2</sup>以上かつ、一般病床500床以上)  
 【高い偏差値を示す指標】不良債務比率\*、病床100床当たり医師数、病床利用率(一般病床)  
 【低い偏差値を示す指標】看護人員/医師人数比、流動資産回転率、医師1人当たり医業収益

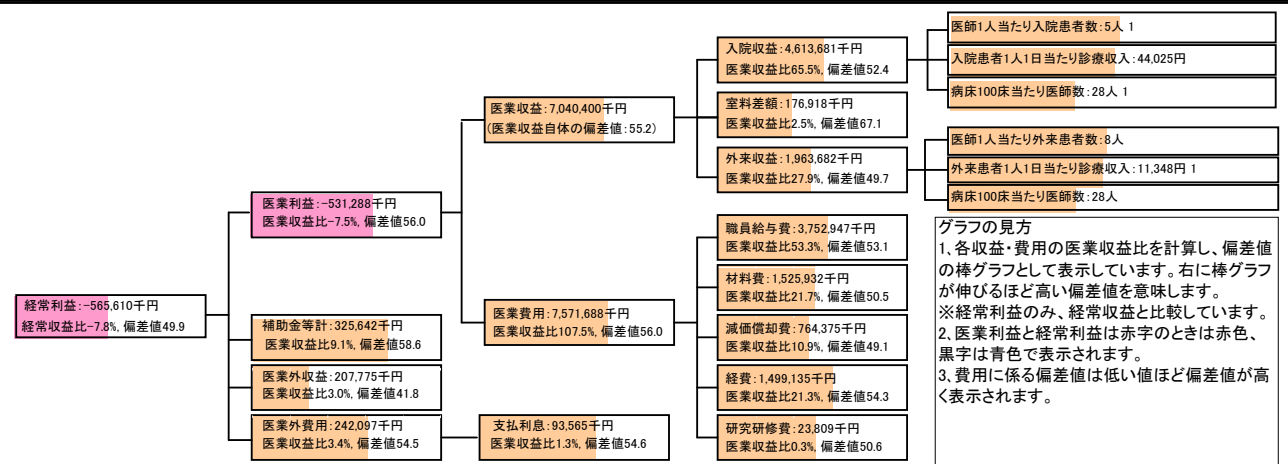
⑦経営指標分析(平均値・参照値・偏差値)

収益性分析	貴院	貴院の属する病院群の平均	偏差値
医業利益率	-7.5%	-23.2%	56.0
負担金除外医業利益率	-10.8%	-42.7%	52.1
経常利益率	-7.8%	-7.6%	49.9
償却前医業利益率	3.3%	-13.4%	56.8
不良債務比率*	0.0%	10.3%	73.5
累積欠損金比率*	97.7%	90.1%	49.0
医業収益対補助金等比率*	4.6%	24.5%	58.5
経常収支比率	92.8%	94.1%	48.6
生産性分析			
医師1人当たり医業収益	80,005千円	152,424千円	44.9
医師1人当たり総人件費*	42,647千円	98,345千円	53.5
職員1人当たり医業収益	35,920千円	45,575千円	48.3
職員1人当たり総人件費*	19,148千円	26,375千円	51.8
労働生産性	16,559千円	17,016千円	49.8
労働分配率	115.6%	149.9%	47.7
機能性分析			
入院患者1人1日当たり診療収入	44,025円	43,184円	50.5
外来患者1人1日当たり診療収入	11,348円	14,435円	49.1
医師1人当たり入院患者数	5.0人	4.7人	51.1
医師1人当たり外来患者数	8.2人	8.4人	49.6
推計退院患者数	8,802.9人	5,468.3人	60.3
平均在院日数*	11.9日	17.4日	54.7
病床100床当たり全職員	153.3人	119.0人	58.1
病床100床当たり医師数	27.8人	16.1人	66.1
病床100床当たり看護人員数	89.6人	75.7人	56.6
看護人員/医師人数比	2.9人	5.2人	35.1
外来/入院比	1.7人	1.9人	47.3
病床利用率(一般病床)	90.6%	71.6%	61.4
病床利用率(療養病床)	0.0%	80.9%	N/A
病床利用率(精神病床)	0.0%	83.1%	N/A
安全性の分析			
1床当たり総資産額	47,460千円	204,411千円	46.9
1床当たり剰余金・欠損金額	-41,592千円	-27,447千円	45.5
1床当たり償却資産額(取得価額)	134,747千円	513,380千円	46.9
1床当たり償却資産額(帳簿価額)	67,374千円	256,690千円	46.9
流動比率	384.3%	272.0%	53.8
流動資産回転率	2.3回	4.1回	40.4
医業収益対総資本	2.1倍	13.4倍	45.6

③経営指標のレーダーチャート(偏差値)



④利益構造ツリー(実数・対収益比・偏差値)



⑤時系列分析(成長性分析)

